

# TERMINAL AISLADO DE PALA MACHO AMARILLO

Material terminal:

Laton

Material de aislamiento:

CLORURO DE POLIVINILO

Tipo: MDD

Característica:

Aislamiento / buena conductividad eléctrica

Certificado:

SGS, RoHS, CE

Uso:

Despegue la capa de alambre, inserte el alambre y luego apriete

Solicitud:

Conexión de cables

Característica:

1. Incombustible, aislante, fácil de usar

2. Hecho por cobre de alta pureza

Color: Rojo, Azul y Amarillo.

Función:

Conductor de electricidad y conexión

Temperatura de trabajo:

-40°C - 105 °C

1. Incombustible, aislante, fácil de usar

2. Hecho por cobre de alta pureza

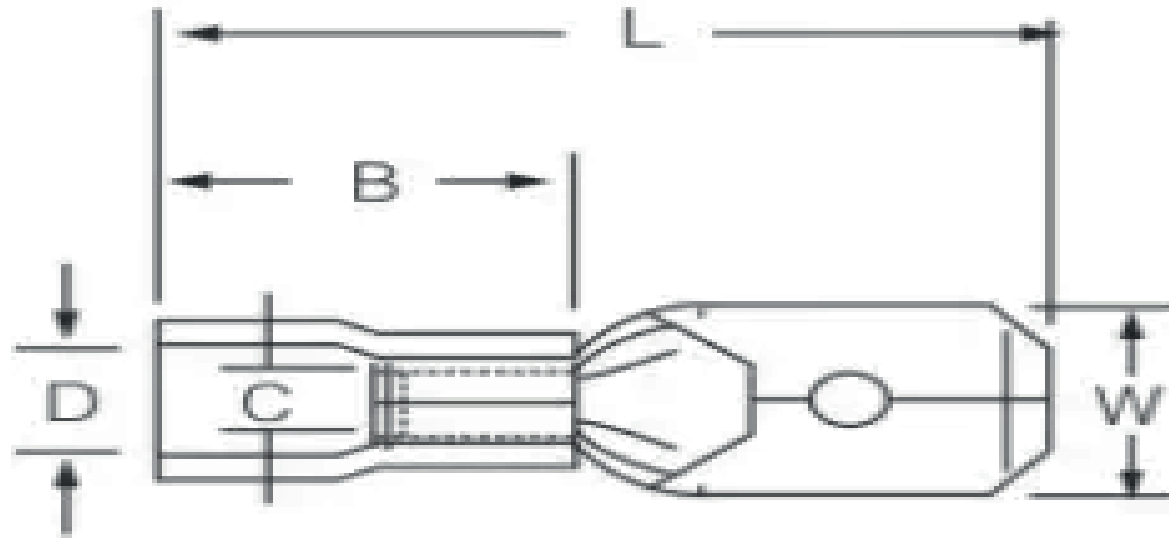
Color: Rojo

Función:

Conductor de electricidad y conexión

Temperatura de trabajo:

-40°C - 105 °C



CODIGO SAP	CODIGO PRODUCTO	NUMERO OJAL	DIMENCIONES			H	Dø	N° CABLE MM2	N° CABLE AWG	AMPERAJE	BOLSA X
			B	L	F						
017075	MDD 5.5-187	0.5X4.75	4.75	3.4	5.7	23	13	4-6MM2	12-10AWG	24A	100 UND
017076	MDD 5.5-250	0.8X6.35	6.35	3.4	5.7	25	13	4-6MM2	12-10AWG	24A	100 UND

