

TERMINAL AISLADO DE PALA HEMBRA ROJO

Material terminal:

Laton

Material de aislamiento:

CLORURO DE POLIVINILO

Tipo: FDD

Característica:

Aislamiento / buena conductividad eléctrica

Certificado:

SGS, RoHS, CE

Uso:

Despegue la capa de alambre, inserte el alambre y luego apriete

Solicitud:

Conexión de cables

Característica:

1. Incombustible, aislante, fácil de usar

2. Hecho por cobre de alta pureza

Color: Rojo, Azul y Amarillo.

Función:

Conductor de electricidad y conexión

Temperatura de trabajo:

-40°C - 105 °C

1. Incombustible, aislante, fácil de usar

2. Hecho por cobre de alta pureza

Color: Rojo

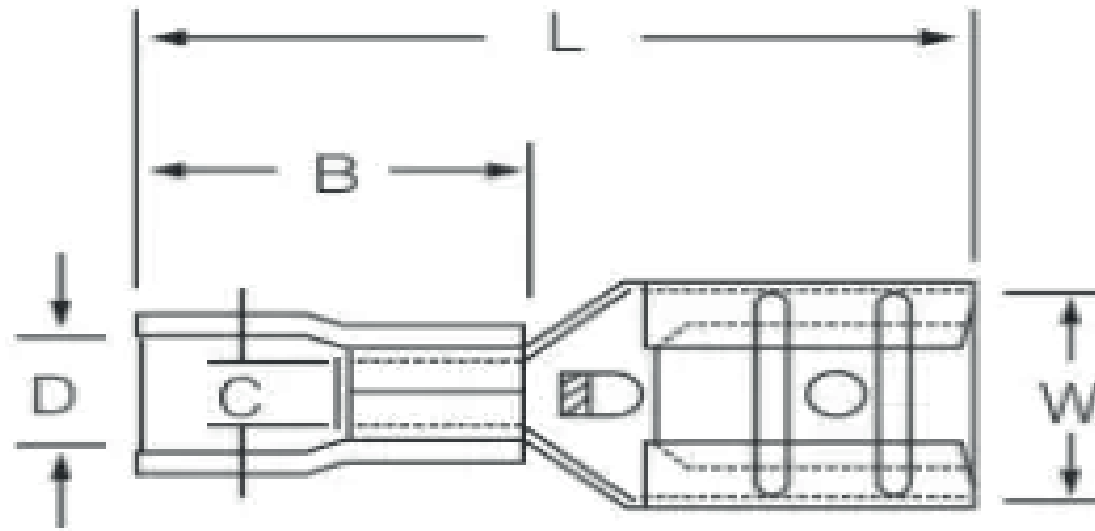
Función:

Conductor de electricidad y conexión

Temperatura de trabajo:

-40°C - 105 °C





CODIGO SAP	CODIGO PRODUCTO	NUMERO OJAL	DIMENCIONES					N° CABLE MM2	N° CABLE AWG	AMPERAJE	BOLSA X
			B	L	F	H	Dø				
017048	FDD 1.25-110(8)	0.8	2.8	1.7	4.3	17.7	10	0.5-1.5MM2	22-16AWG	10A	100 UND
017050	FDD 1.25-187(8)	0.8	4.75	1.7	4.3	20	10				
017052	FDD 1.25-250	0.4X2	6.35	1.7	4.3	21	10				

