



BD04FMX

BT DIN

Interruptor diferencial puro

Características generales

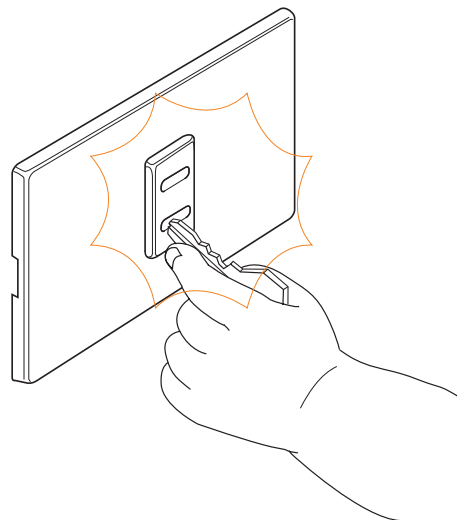
El interruptor diferencial puro es un dispositivo de protección contra fugas de corriente a tierra provocadas por equipos ó instalaciones con aislamiento deteriorado o bien por contactos directos.

Con valores nominales de corriente diferencial desde 0.01 hasta 0.5A y su característica de ser insensibles tanto a los fenómenos transitorios de la red, como a las perturbaciones de origen atmosférico, permiten su aplicación en cualquier sector ya sea comercial o residencial. Un botón de prueba "Test" en la parte frontal permite verificar periódicamente su correcto funcionamiento.

Aplicaciones

En el hogar, oficina, escuela, comercio:

- Contactos residenciales a la intemperie, cocheras, baños, jacuzzis y en lugares cercanos a albercas
- En lugares expuestos como obras en construcción, parques de diversiones, etc.
- Protección de equipo e instalaciones por falla de aislamiento en conductores.



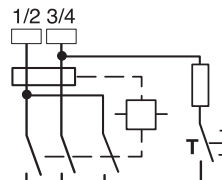
El interruptor diferencial garantiza la protección contra riesgos de electrocución.

Características técnicas

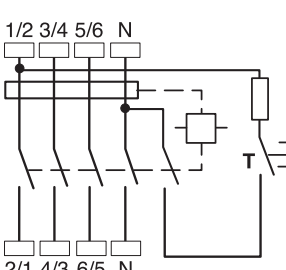
Norma de referencia	CEIEN 61008-8	CEI EN 61008-1
No. de polos	2P	4P
No. de módulos	2	4
Curva característica de intervención	AC	AC
Corriente nominal In (A) a 30°	16-25-40-63	25-40-63
Corriente diferencial nominal IΔn (A)	0.01-0.03-0.3-0.5	0.03-0.3-0.5
Tensión máxima de empleo Vmax. (Vca)	440	440
Tensión nominal de aislamiento Vi (Vca)	500	500
Tensión mínima del test (Vca)	100	170
Frecuencia nominal (Hz)	50-60	50-60
Capacidad interruptiva IΔm (kA)	1.5	1.5
Temperatura de empleo (° C)	-25 a 60	-25 a 60
Grado de protección en bornes	IP20	IP20
Número máximo de maniobras eléctricas	10000	10000
Número máximo de maniobras mecánicas	20000	20000
Sección del conductor máxima permisible	35mm ² (2AWG)	35mm ² (2AWG)
Certificación NOM-ANCE		

Catálogo - Interruptor diferencial puro

Interruptores diferenciales puros

Esquema Max.	Versión	Vn (V)	Móds.	In (A)	I Δ n(A)	Tipo AC
	2P	230/440	2	16	0.01	G722/16AC
				25	0.03	G723/25AC
					0.3	G724/25AC
				40	0.03	G723/40AC
					0.3	G724/40AC
				63	0.03	G723/63AC
					0.3	G724/63AC



	4P	440	4	25	0.03	G743/25AC
					0.3	G744/25AC
				40	0.03	G743/40AC
					0.3	G744/40AC
				63	0.03	G743/63AC
					0.30	G744/63AC



Contacto auxiliar

G80C Contacto auxiliar 1NA/NC específico para diferenciales puros

Nota: Los artículos sombreados se surten bajo pedido especial