

515CA

Productos de cableado de hoja recta



color:  amarillo

Código

UPC: 07847784178

País de origen: México

*Elegible para los

proyectos financiados por

ARRA: 7.443.000 \$

NEMA: 5-15R



Características de la marca

Leviton dispone de una gran selección de clavijas y conectores de hoja recta del grado comercial, de 15, 20, 30 y 50 A, que están disponibles con una gran variedad de características. Estos resistentes productos soportan la humedad, los productos químicos y las condiciones extremas y, además, son ideales para utilizar tanto en interiores como en exteriores. Nuestras clavijas y conectores reforzados con caucho terpolímero de etileno propileno (EPTR) resisten el uso en condiciones difíciles, al mismo tiempo que protegen contra la suciedad y la humedad. Los tornillos de terminal sin apretar, con ranuras profundas, ajustan las abrazaderas de cableado trasero de forma segura en los conductores pelados para conseguir la máxima conductividad.

Descripción del artículo

15 A, 125 V, NEMA 5-15R, 2P, 3W, conector, hoja recta, reforzado, Grounding - Steel

Información técnica

Especificaciones eléctricas

- **Conexión a tierra:** Conexión a tierra
- **Amperaje:** 15 A
- **Voltaje:** 125 V
- **NEMA:** 5-15R
- **Polo:** 2
- **Cable:** 3
- **Tensión dieléctrica:** Resiste 2000 V por UL498
- **Interrupción de corriente:** Certificado para interrupción de corriente a máxima corriente nominal
- **Aumento de temperatura:** 30 °C como máximo tras 50 ciclos de sobrecarga al 150% de la corriente nominal

Especificaciones medioambientales

- **Inflamabilidad:** Clasificado V-2 por UL94
- **Temperatura de funcionamiento:** -40 °C a 60 °C

Especificaciones del material

- **Material del cuerpo:** PVC / acero
- **Hojas/contactos:** Latón
- **Tornillos de montaje:** Acero recubierto en zinc
- **Color:** amarillo

Especificaciones mecánicas

- **ID del terminal:** Latón en caliente, verde: tierra, plata: neutro
- **Terminal de centro:** 18-12 AWG
- **ID del producto:** Clasificaciones e ID NEMA permanentemente marcados en el producto
- **Rango de cordón:** .245 - .700

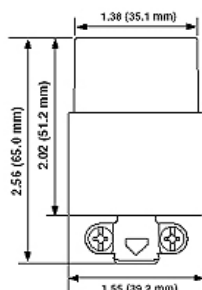
Características del producto

- **NEMA:** 5-15R
- **Color:** amarillo

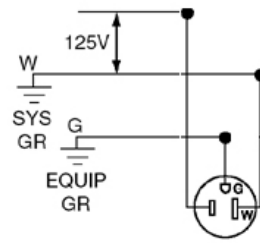
Normas y certificaciones

- **NEMA:** WD-6
- **ANSI:** C-73
- **UL498:** Archivo E13393
- **CSA C22.2 N.º 42:** Archivo LR-406
- **NOM:** 057
- **Garantía:** Limitada de diez años

Dimensional Diagram



Wiring Diagram



5-15R

Leviton Manufacturing Co., Inc.

201 North Service Road, Melville, NY 11747

Teléfono: 1-800-323-8920 · FAX: 1-800-832-9538 · Tech Line (8:30AM-7:30PM E.S.T. Monday-Friday): 1-800-824-3005

Leviton Manufacturing of Canada, Ltd.

165 Hymus Boulevard, Pointe Claire, Quebec H9R 1E9 · Telephone: 1-800-469-7890 ·

FAX: 1-800-824-3005 · www.leviton.com/canada

Leviton S. de R.L. de C.V.

Lago Tana 43, Mexico DF, Mexico CP 11290 · Tel.: (+52)55-5082-1040 · FAX: (+52)5386-1797 · www.leviton.com.mx

**Visit our Website at: www.leviton.com**

© 2012 Leviton Manufacturing Co., Inc. Todos los derechos reservados. Subject to change without notice.

Leviton has a global presence.If you would like to know where your local Leviton office is located please go to: www.leviton.com/international/contacts/

**Buy American Compliant Logo -- The American Recovery And Reinvestment Act of 2009 ("ARRA") provides federal grants and loans for projects throughout the country. La sección 1605 de esta ley, denominada "Buy American", exige que ciertos materiales y productos fabricados, utilizados en proyectos financiados por esta ley, se fabriquen en Estados Unidos. La aparición del logotipo de la Ley de recuperación en un producto de Leviton solo refleja que dicho producto puede utilizarse en un proyecto financiado por ARRA. Esto no significa que ese producto o la marca Leviton esté patrocinada o garantizada por el gobierno federal o la Junta de responsabilidad y transparencia de recuperación, ni que Leviton reciba fondos de dichos organismos. El uso del logotipo por parte de Leviton no pretende sugerir ningún aspecto relacionado con los requisitos para la financiación de ARRA.*

