

# STECK

## TABELA DE PRODUTOS



# STECK



FÁBRICA  
DISTRITO INDUSTRIAL II - MANAUS

CENTRO DE DISTRIBUIÇÃO  
VILA MARIA - SP

**STECK**

## MAIS DE 40 ANOS DE TECNOLOGIA E INOVAÇÃO.

FÁBRICA  
ITAQUERA - SP

Fundada em 1975, a Steck, empresa que iniciou as atividades com a produção de Plugues e Tomadas Schuko, é hoje líder no fornecimento de materiais elétricos para usos residencial, comercial e industrial.

O portfólio da marca é composto por mais de 50 linhas de produtos, todos desenvolvidos com foco na segurança e no alto grau de confiabilidade.

Presente em 18 países da América Latina, a Steck conta com uma fábrica e um centro de distribuição em São Paulo, uma fábrica em Manaus, uma unidade na Argentina e outra no México.

A empresa é vencedora dos principais prêmios do setor elétrico, resultado do seu compromisso com a qualidade, pois investe constantemente na qualificação dos seus colaboradores, em pesquisas de novas tecnologias para a atualização do seu mix de produtos e no desenvolvimento de novas linhas, realizando rigorosos testes de estresse e conformidade, para oferecer sempre um portfólio seguro e confiável, com ótimo custo-benefício e menor impacto ao meio ambiente.

Tudo isso, além de confirmar a superioridade dos seus produtos, consolidam a posição de liderança da empresa num mercado cada vez mais exigente, aumentando ainda mais a responsabilidade e o comprometimento com o seu público mais importante: o consumidor.

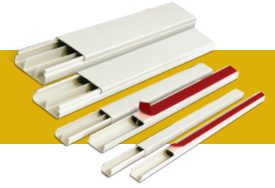
ADMINISTRATIVO  
CENTRO EMPRESARIAL LIMÃO - SP

Atualmente a Steck está presente em todas as fases de uma obra e hoje, qualquer profissional sabe que é impossível falar em materiais elétricos, sem falar em Steck.

**Steck. Esta é a sua marca!**

## CANALETAS E ACESSÓRIOS ..... 6

CONDUTECK® .....	p.6
------------------	-----



## CAIXAS DE PASSAGEM E DISTRIBUIÇÃO ..... 7

CAIXAS LIGHT® .....	p.7
CAIXAS ICE® .....	p.8
CAIXAS EMBUTIR DE PASSAGEM / SISTEMA .....	p.8
PRATIKA BOX® .....	p.8
SHOCK BOX® .....	p.9
ACESSÓRIOS .....	p.9



## QUADROS DE DISTRIBUIÇÃO E VDI ..... 10

### QUADROS DE DISTRIBUIÇÃO DE SOBREPOR

QUASAR® .....	p.10
PLATINNUM BOX® / COMBI BOX® .....	p.12
OURO BOX® / ECOLOGY BOX® .....	p.13
BELBOX® .....	p.14
STEELBOX® .....	p.15

### QUADROS DE DISTRIBUIÇÃO DE EMBUTIR

PLATINNUM BOX® .....	p.16
OURO BOX® .....	p.16

### ACESSÓRIOS PARA QUADROS DE SOBREPOR E EMBUTIR

BARRAMENTOS .....	p.17
BLOÇOS DE DISTRIBUIÇÃO SDM / SBI .....	p.18
ACESSÓRIOS EM GERAL .....	p.18

### QUADROS VDI

OURO BOX® VDI .....	p.19
DIAMANT BOX® VDI .....	p.19
PLATINNUM BOX® VDI .....	p.19



## PROTEÇÃO E COMANDO ..... 20

MINIDISJUNTORES .....	p.20
INTERRUPTORES DIFERENCIAIS RESIDUAIS .....	p.21
PROTETORES DE SURTO DPS STECKELETRONIC® .....	p.21
LINHA SAFE® .....	p.22
CONTADORES MODULARES / CAMPAINHA STECKER® / CHAVES SECCIONADORAS .....	p.22
MINUTERIA STECKER® .....	p.23
DISJUNTORES EM CAIXA MOLDADA ASGARD® .....	p.23
Disparadores Térmico e Magnético Fixo Séries S e H .....	p.23/24
ACESSÓRIOS .....	p.25
Disparador Térmico Ajustável e Magnético Fixo Séries AT e AM .....	p.29
Acessórios .....	p.29
LINHA SAFE® .....	p.32
COSMOS® .....	p.32
CHALLENGER® .....	p.33
Contatores SK1 .....	p.33
Bobinas para SK1 .....	p.34
Contatores SD2 .....	p.34
Bobinas para SD2 .....	p.35
Mini Contator Série SC .....	p.36
Contator Auxiliar Série SCR .....	p.36
Relés Térmicos SR2/SRT/SD2 .....	p.37
Disjuntor Motor Termomagnético .....	p.38
Acessórios para Disjuntor Motor Termomagnético .....	p.38
Chaves de Partida Direta Trifásica .....	p.39
BOTÕES MAX BOTTON® .....	p.40
BOTOEIRAS BOX BOTTON® .....	p.42
CHAVES FIM DE CURSO STECO® .....	p.44
INTERRUPTORES DE PEDAL STECKELETRONIC® .....	p.45
CHAVES ROTATIVAS .....	p.46
ACESSÓRIOS .....	p.47



## PLUGUES E TOMADAS INDUSTRIAIS ..... 48

BRASIKON® .....	p.48
NEWKON® .....	p.50
SHOCK TITE® .....	p.52
SURELOCK® .....	p.54
INVERSORES DE FASE STECK® .....	p.56
QUASAR® .....	p.57
LINHA SAFE® .....	p. 59



## CONEXÕES ELÉTRICAS/USO GERAL ..... 60

BORNE K E ACESSÓRIOS .....	p.60
CONECTORES MÚLTIPLOS BORNE® / CONEXÕES ELÉTRICAS TORCK® .....	p.62
CONECTORES ELÉTRICOS NOD® .....	p.63
CONEXÕES ELÉTRICAS BLINDADAS MULTIPOLAR LOGIC® .....	p.65
KICK® - TOMADA DE PAINEL .....	p.68
FITA ISOLANTE FITECK® .....	p.69
PRENSA CABOS / TAMPÕES .....	p.71



## LINHAS RESIDENCIAIS ..... 72

CONEXÕES ELÉTRICAS QUICK® - ADAPTADORES .....	p.72
SOPHIE® - TOMADAS E INTERRUPTORES RESIDENCIAIS .....	p.72
STELLA® - TOMADAS E INTERRUPTORES RESIDENCIAIS .....	p.75



## UNICONS ..... 78

EXTENSÕES E ADAPTADORES / SISTEMAS PORTÁTEIS EASY® .....	p.78
UNIDADES COMBINADAS CREATIVE® .....	p.78
PROJETOS SOB ENCOMENDA.....	p.79
UNIDADES COMBINADAS COMPLET® / UNIDADES COMBINADAS OURO BOX® .....	p.80
UNIDADES COMBINADAS QUASAR® .....	p.80
UNIDADES COMBINADAS STEELBOX® / UNIDADES COMBINADAS BELBOX® .....	p.81



## ÍNDICE NUMÉRICO ..... 82

## ANOTAÇÕES ..... 93

# STECK

# CANALETAS E ACESSÓRIOS

## CONDUTECK®

Canaletas 12 x 9mm - Comprimento 2m - • branca

Descrição	Referência
Canaleta aparente com Adesivo	CA1209A
Cotovelo externo	CA1209CE
Cotovelo interno	CA1209CI
Cotovelo 90°	CA1209C90
Derivação T	CA1209T
Luva	CA1209LU
Tampa extremidade	CA1209TE



CA1209A

Canaletas 20 x 10mm - Comprimento 2m - • branca

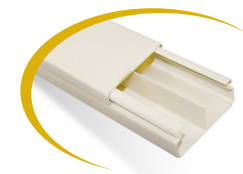
Descrição	Referência
Canaleta aparente	CA2010
Canaleta aparente com adesivo	CA2010A
Cotovelo externo	CA2010CE
Cotovelo interno	CA2010CI
Cotovelo 90°	CA2010C90
Derivação T	CA2010T
Luva	CA2010LU
Tampa extremidade	CA2010TE



CA2010A

Canaletas 40 x 16mm - Comprimento 2m - • branca

Descrição	Referência
Canaleta aparente	CA4016
Canaleta aparente com adesivo	CA4016A
Cotovelo externo	CA4016CE
Cotovelo interno	CA4016CI
Cotovelo 90°	CA4016C90
Derivação T	CA4016T
Luva	CA4016LU
Tampa extremidade	CA4016TE



CA4016

Canaletas 50 x 20mm - Comprimento 2m - • branca

Descrição	Referência
Canaleta aparente	CA5020
Cotovelo externo	CA5020CE
Cotovelo interno	CA5020CI
Cotovelo 90°	CA5020C90
Derivação T	CA5020T
Luva	CA5020LU
Tampa extremidade	CA5020TE



CA5020

## ACESSÓRIOS



Cotovelo interno



Cotovelo 90°



Derivação T



Cotovelo externo



Luva



Tampa

# CAIXAS DE PASSAGEM E DISTRIBUIÇÃO

## CAIXAS LIGHT®

**Referências normativas:** NBR 5410 - Instalações elétricas de baixa tensão.

NBR IEC 60670 - Caixas para instalações elétricas fixas para usos domésticos e similares.

Dimensões Internas (mm) A x L x P	Tipo de Tampa	Nº de Embutes	Grau de Proteção		Referência
			IP	IK	
32xØ61	opaca	4	44	07	SSV065
32xØ61	opaca	cega	44	07	SSX065
33xØ75	opaca	4	44	06	SSV080
33xØ75	opaca	cega	44	06	SSX080
80x80	opaca	7	54	06	SSP088
80x80	opaca	cega	54	06	SSX088
102x102x55	opaca	8	55	07	SSV111
102x102x55	opaca	cega	55	07	SSX111
102x102x55	transp.	8	55	07	STV111
102x102x55	transp.	cega	55	07	STX111
107x135x86	opaca	cega	55	08	SM03302
107x135x86	opaca	3	54	08	SM03303
137x222x86	opaca	cega	55	08	SM03402
137x222x86	opaca	7	54	08	SM03403
154x110x70	opaca	10	55	07	SSV161
154x110x70	opaca	cega	55	07	SSX161
154x110x70	transp.	10	55	08	STV161
154x110x70	transp.	cega	55	08	STX161
170x145x90	opaca	10	55	08	SEV171
170x145x90	opaca	cega	55	08	SEX171
170x145x90	transp.	10	55	08	STV171
170x145x90	transp.	cega	55	08	STX171
234x174x90	opaca	10	55	07	SEV231
234x174x90	opaca	cega	55	07	SEX231
234x174x90	transp.	10	55	08	STV231
234x174x90	transp.	cega	55	08	STX231
234x174x143	opaca	10	55	07	SEV231A
234x174x143	opaca	cega	55	07	SEX231A
234x174x143	transp.	10	55	08	STV231A
234x174x143	transp.	cega	55	08	STX231A
300x220x120	opaca	12	55	07	SEV322
300x220x120	opaca	cega	55	08	SEX322
300x220x120	transp.	12	55	08	STV322
300x220x120	transp.	cega	55	07	STX322
300x220x148	opaca	12	55	07	SEV322A
300x220x148	opaca	cega	55	08	SEX322A
300x220x148	transp.	12	55	08	STV322A
300x220x148	transp.	cega	55	08	STX322A
384x304x120	opaca	12	54	07	ST44010N
384x304x120	opaca	cega	56	08	ST44210N
384x304x120	transp.	12	54	08	ST44530N
384x304x120	transp.	cega	56	08	ST44430N
384x307x180	alta opaca	cega	56	08	ST44220N
384x307x180	alta opaca	12	54	08	ST44420N
384x307x180	alta transp.	cega	56	08	ST44440N
384x307x180	alta transp.	12	54	08	ST44520N
462x384x120	opaca	12	54	08	ST44011N
462x384x120	opaca	cega	56	08	ST44211N
462x384x120	transp.	12	54	08	ST44531N
462x384x120	transp.	cega	56	08	ST44431N
462x384x180	alta opaca	cega	56	08	ST44221N
462x384x180	alta opaca	12	54	08	ST44621N
462x384x180	alta transp.	cega	56	08	ST44441N
462x384x180	alta transp.	12	54	08	ST44721N



SSV065



SSX080



ST44211N



ST44520N



SSX088



SSV111

# CAIXAS DE PASSAGEM E DISTRIBUIÇÃO

## CAIXAS ICE®

### Referências normativas:

NBR 5410 - Instalações elétricas de baixa tensão.

NBR IEC 60670 - Caixas para instalações elétricas fixas para usos domésticos e similares.

Dimensões Internas (mm) A x L x P	Tipo de Tampa	Nº de Embutes	Grau de Proteção		Referência
			IP	IK	
80x80x60	opaca	4	54	07	S305
80x80x60	opaca	cega	65	07	S105
100x100x45	opaca	cega	54	07	S303
100x100x60	opaca	7	54	07	S307
100x100x60	opaca	cega	65	07	S107
100x100x100	opaca	cega	54	07	S308
152x109x70	opaca	10	54	08	S309
152x109x70	transp.	10	54	06	S309M
152x109x70	opaca	cega	55	08	S304
152x109x70	transp.	cega	54	07	S304M
196x142x84	opaca	cega	55	08	S306
196x142x84	transp.	cega	55	07	S302
251x150x107	opaca	cega	65	09	S310
251x150x107	transp.	cega	65	08	S312



## CAIXAS EMBUTIR DE PASSAGEM / SISTEMA

Referências normativas: ABNT NBR IEC 60670-1

CAIXAS SEM PLACA DE MONTAGEM

TAMPA FIXA

TAMPA REVERSÍVEL 180°



SM12CMBR

Dimensões (mm) A x L x P	IP	Referência
290x218x90	40	SM12CMBR



SCM121067

Dimensões (mm) A x L x P	IP	Referência
210x275x90	40	SCM121067

## PRATIKA BOX®

Dimensões (mm) A x L x P	Descrição	Referência
118x123x56	Caixa com Tomada 2P+T 10A e Encaixe para Minidisjuntor	SPR1000
118x123x56	Caixa com Tomada 2P+T 20A e Encaixe para Minidisjuntor	SPR2000
118x123x56	Caixa com Tomada 2P+T 10A + Minidisjuntor Monopolar 6A	SPR1006M
118x123x56	Caixa com Tomada 2P+T 10A + Minidisjuntor Monopolar 10A	SPR1010M
118x123x56	Caixa com Tomada 2P+T 10A + Minidisjuntor Bipolar 6A	SPR1006B
118x123x56	Caixa com Tomada 2P+T 10A + Minidisjuntor Bipolar 10A	SPR1010B
118x123x56	Caixa com Tomada 2P+T 20A + Minidisjuntor Monopolar 16A	SPR2016M
118x123x56	Caixa com Tomada 2P+T 20A + Minidisjuntor Monopolar 20A	SPR2020M
118x123x56	Caixa com Tomada 2P+T 20A + Minidisjuntor Bipolar 16A	SPR2016B
118x123x56	Caixa com Tomada 2P+T 20A + Minidisjuntor Bipolar 20A	SPR2020B



SPR1010B



## SHOCK BOX®

Dimensões Externas (mm) A x L x P	Nº de Módulos DIN (18mm)	Grau de Proteção		Referência
		IP	IK	
280x193x144	8	67	10	S188P
280x193x144				S188PP
370x193x144				S188MD
493x265x177	12			S1812GMD
493x265x177	24			S1824GM



S1824GM

## ACESSÓRIOS

Descrição	Referência
Obturadores cinza - 5 módulos DIN	SOD5DIN
Obturadores branco - 5 módulos DIN	SOB5DINB
Suporte para caixas Shock Box®	SSO17P
Alça para transporte Shock Box®	SMA17



SSO17P

**Se na teoria funciona,  
imagina na “PRATIKA”.**

**PRATIKA BOX® e CONDUTECK®,  
a união perfeita para as  
suas instalações!**

Desenvolvidas para a proteção de seus equipamentos elétricos, sem abrir mão da praticidade, as caixas **Pratika Box®** estão disponíveis com tomadas de 10A ou 20A no padrão NBR 14136, com minidisjuntores **STECK** de 6A a 20A e são totalmente compatíveis com as canaletas e acessórios **Conduteck®**.

**Conheça Pratika Box® e Conduteck®.  
O casamento perfeito entre segurança  
e praticidade.**



www.**STECK**.com.br

facebook.com/SteckBrasil

@steckeletrica

**STECK**

# QUADROS DE DISTRIBUIÇÃO

## QUADROS DE DISTRIBUIÇÃO DE SOBREPOR

### QUASAR®

#### QUADROS DE DISTRIBUIÇÃO PARA MÓDULO DIN

Dimensões (mm) A x L x P	Nº de Módulos DIN (18mm)	Referência
280x340x160	12	QUA0112
280x448x160	18	QUA0118
460x340x160	24	QUA0212
460x448x160	36	QUA0218
610x340x160		QUA0312
610x448x160	54	QUA0318
842x448x160	72	QUA0418



QUA0212

#### QUADROS PARA TOMADAS INCLINADAS 16A E 32A

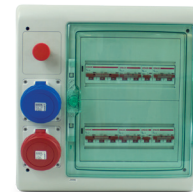
Dimensões (mm) A x L x P	Nº de Módulos DIN (18mm)	Abertura (90x100mm)	Referência
460x138x160	5	2	QUA0502
460x236x160	8	4	QUA0804
335x340x160	12+1	3	QUA1303
460x340x160		6	QUA1306
460x448x160	18+1	8	QUA1908



QUA0804

#### QUADROS DE DISTRIBUIÇÃO PARA MÓDULOS DIN COM INTERFACE

Dimensões (mm) A x L x P	Nº de Módulos DIN (18mm)	Abertura (90x100mm)	Referência
460x448x160	24	3	QUA2403
610x448x160	36	4	QUA3604



QUA2403

#### QUADROS DE INTERFACE

Dimensões (mm) A x L x P	Abertura (90x100mm)	Referência
460x138x125	3	QUA0003
610x138x125	4	QUA0004



QUA0003

QUA0004

#### QUADROS PARA TOMADAS COM BLOQUEIO E TOMADAS INCLINADAS 63A

Dimensões (mm) A x L x P	Nº de Módulos DIN (18mm)	Abertura (103x225mm)	Referência
460x138x160	5	1	QUA0501B
460x236x160	8	2	QUA0802B
460x340x160	12+1	3	QUA1303B
460x448x160	18+1	4	QUA1904B



QUA0802B

Obs. Nas imagens acima, os disjuntores, tomadas industriais, bloqueios e botões são vendidos separadamente.

## ACESSÓRIOS

Descrição	Referência
Placa 65x85 - pré-marcada para tomada 50x50	QUA1101
Placa 90x100 - pré-marcada para tomada 65X65	QUA1102
Placa 90x100 - pré-marcada para botões 3x22,2mm	QUA1103
Placa 90x100 - para identificação	QUA1104
Placa 90x100 - com abertura 65x85	QUA1121
Placa 90x100 - com abertura para 1 tomada 50x50	QUA1106
Placa 103x225 - pré-marcada para tomada 65x65 e botões 2x22,2mm	QUA1105
Placa 103x225 - com duas aberturas (65x85 e 90x100)	QUA1122
Placa 103x225 - com abertura (100x107)	QUA1123
Painel Modular Sem Abertura - Para os quadros de 12 mód.DIN	QUA1612
Painel Modular Sem Abertura - Para os quadros de 18 mód.DIN	QUA1618
Barramentos - 8 bornes	QUA1308
Barramentos - 16 bornes	QUA1316
Barramentos - 22 bornes	QUA1322
Barramentos - 32 bornes	QUA1332
Protetor de Barramentos - verde - 8 bornes	QUA1408T
Protetor de Barramentos - verde - 32 bornes	QUA1432T
Protetor de Barramentos - azul - 8 bornes	QUA1408N
Protetor de Barramentos - azul - 32 bornes	QUA1432N
Suporte para Barramentos - para os quadros de 8 mód. DIN	QUA1408
Suporte para Barramentos - para os quadros de 12 mód. DIN	QUA1412
Suporte para Barramentos - para os quadros de 18 mód. DIN	QUA1418
Placa de Montagem - para os quadros 460x340mm	QUA1732
Placa de Montagem - para os quadros 460x448mm	QUA1733
Placa de Montagem - para os quadros 610x340mm	QUA1742
Placa de Montagem - para os quadros 610x448mm	QUA1743
Kit de Associação M32	QUA15IN
Kit de fixação em parede	QUA15EX
Chave para Quasar - Chave	QUA16CH
Chave para Quasar - Quadrado	QUA16QU
Chave para Quasar - Triângulo	QUA16TR



## QUADROS UNIVERSAIS

Dimensões (mm) A x L x P	Grau de Proteção		Referência
	IP	IK	
460x340x160	65	09	QUA4634
460x448x160			QUA4644
610x340x160			QUA6134
610x448x160			QUA6144
842x448x160			QUA8444



QUA4634

# QUADROS DE DISTRIBUIÇÃO

## PLATINNUM BOX®

Referências normativas: ABNT NBR IEC 62208

### QUADROS DE DISTRIBUIÇÃO

Dimensão (mm) A x L x P	Nº de Módulos DIN (18mm)	Barramentos		Grau de Proteção		Referência
		Neutro	Terra	IP	IK	
375x250x125	16	1	1	54	07	PLA0208S
500x250x125	24	2	2			PLA0308S
375x400x125	32	2	2			PLA0216S
375x475x125	40	2	2			PLA0220S
500x400x125	48	3	3			PLA0316S
500x475x125	60	3	3			PLA0320S
500x550x125	72	4	4			PLA0324S
750x400x125	80	4	4			PLA0516S
875x400x125	96	5	5			PLA0616S
750x475x125	100	5	5			PLA0520S
875x475x125	120	6	6			PLA0620S
1000x475x125	140	7	7			PLA0720S
1000x550x125	168	8	8			PLA0724S



PLA0620S

### QUADROS DE DISTRIBUIÇÃO DCM

Dimensão (mm) A x L x P	Nº de Módulos DIN (18mm)	Barramentos		Grau de Proteção		Referência
		Neutro	Terra	IP	IK	
750x400x125	64	3	3	54	07	PCM02080316S
875x400x125	80	4	4			PCM02080416S
750x475x125	84	4	4			PCM02120320S
1000x400x125	96	5	5			PCM02080516S
875x475x125	104	5	5			PCM02120420S
1000x475x125	124	6	6			PCM02120520S
1000x550x125	152	7	7			PCM02160524S



PCM02120520S

## COMBI BOX®

Referências normativas: NBR IEC 60439-1 e 60439-3

### SEM PORTA

Dimensões (mm) A x L x P	Nº de Módulos DIN (18mm)	Grau de Proteção		Referência
		IP	IK	
142x50x71	2	40	06	SSCT2
145x94x71	4			SSCT4



SSCT4

## OURO BOX®

Referências normativas: NBR IEC 60439-1 e 60439-3

### PORTA OPACA

Dimensões (mm) A x L x P	Nº de Módulos DIN (18mm)	Grau de Proteção		Referência	
		IP	IK	sem Barr. N/T	com Barr. N/T
210x144x96	5	40	06	SCV5PO	SCV5POB
210x208x96	8			SCV8PO	SCV8POB
210x280x96	12			SCV12PO	SCV12POB
385x310x108	24			SCV24PO	SCV24POB
560x310x104	36			SCS36PO	SCS36POB
702x310x104	48			SCS48PO	SCS48POB



SCV24PO

### PORTA FUMÊ

Dimensões (mm) A x L x P	Nº de Módulos DIN (18mm)	Grau de Proteção		Referência	
		IP	IK	sem Barr. N/T	com Barr. N/T
210x144x96	5	40	06	SCV5PT	SCV5PTB
210x208x96	8			SCV8PT	SCV8PTB
210x280x96	12			SCV12PT	SCV12PTB
385x310x108	24			SCV24PT	SCV24PTB
560x310x104	36			SCS36PT	SCS36PTB
702x310x104	48			SCS48PT	SCS48PTB



SCV24PT

## ECOLOGY BOX®

Referências normativas: NBR IEC 60439-1 e 60439-3

### VISOR TRANSPARENTE

Dimensões (mm) A x L x P	Nº de Módulos DIN (18mm)	Grau de Proteção		Referência
		IP	IK	
141x114x117	4	55	7	SM03304



### PORTA OPACA

Dimensões (mm) A x L x P	Nº de Módulos DIN (18mm)	Grau de Proteção		Referência
		IP	IK	
214x146x117	4	55	7	SCD4PO
214x183x117	6			SCD6PO
214x234x117	9			SCD9POR
214x304x117	13			SCD13POR



SCD6PO

### PORTA FUMÊ

Dimensões (mm) A x L x P	Nº de Módulos DIN (18mm)	Grau de Proteção		Referência
		IP	IK	
214x146x117	4	55	7	SCD4PT
214x183x117	6			SCD6PT
214x234x117	9			SCD9PTR
214x304x117	13			SCD13PTR



SCD6PT

# QUADROS DE DISTRIBUIÇÃO

BELBOX®

**Grau de Proteção conforme norma:** NBR IEC 60529. IP67 sob consulta

Dimensões (mm) A x L x P	Nº de Módulos	Fechadura	Porta	IP	Referência		
350x370x250	24	Gatilho	opaca	65	S024310K		
			transp.		S024311K		
		Fenda	opaca		S024320K		
			transp.		S024321K		
		Quadrado	opaca		S024330K		
			transp.		S024331K		
		Quadrado	opaca		S024340K		
			transp.		S024341K		
		500x480x250	54		Gatilho	opaca	S054310K
						transp.	S054311K
Fenda	opaca			S054320K			
	transp.			S054321K			
Yale	opaca			S054330K			
	transp.			S054331K			
Quadrado	opaca			S054340K			
	transp.			S054341K			
650x480x250	72			Gatilho	opaca	S072310K	
					transp.	S072311K	
		Fenda	opaca	S072320K			
			transp.	S072321K			
		Yale	opaca	S072330K			
			transp.	S072331K			
		Quadrado	opaca	S072340K			
			transp.	S072341K			
		650x625x300	104	Gatilho	opaca	S104310K	
					transp.	S104311K	
Fenda	opaca			S104320K			
	transp.			S104321K			
Yale	opaca			S104330K			
	transp.			S104331K			
Quadrado	opaca			S104340K			
	transp.			S104341K			



S023411K



S072310K

\* Placa de montagem vendida separadamente.

## PLACA DE MONTAGEM

Dimensões (mm) A x L x E	Descrição	Referência
320x274x2	Placa de Montagem 24 mod.	S024501K
470x385x2	Placa de Montagem 54 mod.	S054501K
620x385x2	Placa de Montagem 72 mod.	S072501K
620x528x2	Placa de Montagem 104 mod.	S104501K



S024501K

## ACESSÓRIOS

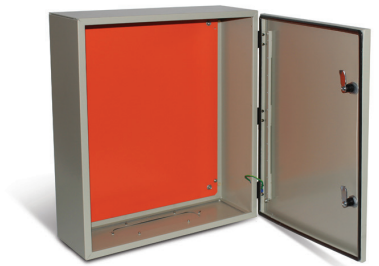
Descrição*
Contra-Porta
Kit Trilho DIN
Canaleta Horizontal
Placa de Modular
Tela de Ventilação
Obturadores
Pasta para Documentos
Fechaduras

\*sob consulta

## STEELBOX®

**Projeto e ensaio:** Conforme norma NBR IEC 62208

Dimensões (mm) A x L x P	Placa de Montagem A x L	Flange	Fechos	Grau de Proteção		Referência
				IP	IK	
300x200x200	260x160		1	54	09	SS302020
300x300x200	260x260					SS303020
400x300x200	360x260					SS403020
400x400x200	360x360	•	SS404020			
500x400x200	460x360	•	2			SS504020
500x500x200	460x460	•				SS505020
600x400x200	560x360	•				SS604020
600x500x200	560x460	•				SS605020
600x600x200	560x560	•	3			SS606020
800x500x200	760x460	•				SS805020
800x600x200	760x560	•		SS806020		
800x600x250		•		SS806025		
1000x600x200	960x560	•	4	SS1006020		
1000x600x250		•		SS1006025		
1200x800x250	1160x760	•		SS1208025		



# QUADROS DE DISTRIBUIÇÃO

## QUADROS DE DISTRIBUIÇÃO DE EMBUTIR

### PLATINUM BOX®

Referências normativas: ABNT NBR IEC 62208

#### QUADROS DE DISTRIBUIÇÃO

Dimensões (mm) para fixação A x L x P	Nº de Módulos DIN (18mm)	Barramentos		Grau de Proteção		Referência
		Neutro	Terra	IP	IK	
375x250x90	16	1	1	54	07	PLA0208E
500x250x90	23	2	2			PLA0308E
375x400x90	32	2	2			PLA0216E
375x475x90	40	2	2			PLA0220E
500x400x90	47	3	3			PLA0316E
500x475x90	59	3	3			PLA0320E
500x550x90	71	4	4			PLA0324E
750x400x125	80	4	4			PLA0516E
875x400x125	96	5	5			PLA0616E
750x475x125	100	5	5			PLA0520E
875x475x125	120	6	6			PLA0620E
1000x475x125	140	7	7			PLA0720E
1000x550x125	168	8	8			PLA0724E



PLA0720E

#### QUADROS DE DISTRIBUIÇÃO DCM

Dimensões (mm) L x A x P	Nº de Módulos DIN (18mm)	Barramentos		Grau de Proteção		Referência
		Neutro	Terra	IP	IK	
375x250x125	64	3	3	54	07	PCM02080316E
875x400x125	80	4	4			PCM02080416E
750x475x125	84	4	4			PCM02120320E
1000x400x125	96	5	5			PCM02080516E
875x475x125	104	5	5			PCM02120420E
1000x475x 25	124	6	6			PCM02120520E
1000x500x125	152	7	7			PCM02160524E



PCM02120520E

### OURO BOX®

Referências normativas: NBR IEC 60439-1 e 60439-3

#### PORTA OPACA

Dimensões (mm) A x L x P	Dimensões p/fixação (mm) A x L x P	Nº de Módulos DIN (18mm)	Grau de Proteção		Referência	
			IP	IK	sem Barr. N/T	com Barr. N/T
210x144x90	197x130x61	5	40	06	SCM5OBR	SCM5OBRB
210x208x90	197x197x61	8			SCM8OBR	SCM8OBRB
210x275x90	197x266x61	12			SCM12OBR	SCM12OBRB
210x335x90	197x329x61	16			SCM16OBR	SCM16OBRB
385x310x102	335x277x68	24			SCM24OBR	SCM24OBRB
560x310x102	540x277x68	36			SCE36PO	SCE36POB
702x310x102	682x277x68	48			SCE48PO	SCE48POB



SCM24OBR



## PORTA FUMÊ

Dimensões (mm) A x L x P	Dimensões p/fixação (mm) A x L x P	Nº de Módulos DIN (18mm)	Grau de Proteção		Referência	
			IP	IK	sem Barr. N/T	com Barr. N/T
210x144x90	197x130x61	5	40	06	SCM5TBR	SCM5TBRB
210x208x90	197x197x61	8			SCM8TBR	SCM8TBRB
210x275x90	197x266x61	12			SCM12TBR	SCM12TBRB
210x335x90	197x329x61	16			SCM16TBR	SCM16TBRB
385x310x102	335x277x68	24			SCM24TBR	SCM24TBRB
560x310x102	540x277x68	36			SCE36PT	SCE36PTB
702x310x102	682x277x68	48			SCE48PT	SCE48PTB

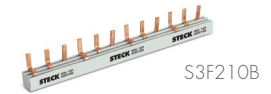


## ACESSÓRIOS PARA QUADROS DE SOBREPOR E EMBUTIR

### BARRAMENTOS

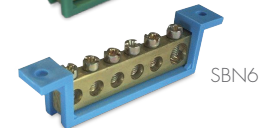
#### BARRAMENTO DE FASES PARA DISJUNTOR DIN

Nº de Fases	Corrente	Polos	Comprimento (mm)	Referência
monofásico	80A	12	210	S1F210B
bifásico		12		S2F210B
trifásico		12		S3F210B
monofásico		16	285	S1F285B
bifásico		16		S2F285B
trifásico		16		S3F285B
monofásico		19	321	S1F320B
bifásico		19		S2F320B
trifásico		19		S3F320B
monofásico		57	1000	S1F1000B
bifásico		57		S2F1000B
trifásico		57		S3F1000B



#### BARRAMENTO DE NEUTRO E TERRA

Utilização na Linha	Nº de Módulos DIN	Código		Nº de Terminais	Comprimento (mm)
		NEUTRO	TERRA		
Ouro Box® de EMBUTIR	5	SBN6	SBT6	6	80
	8	SBN6	SBT6	6	80
	12	SBN8	SBT8	8	100
	16	SBN8	SBT8	8	100
	24	SBN11	SBT11	11	130
	36	SBN11	SBT11	11	130
	48	SBN11	SBT11	11	130
Ouro Box® de SOBREPOR	5	SBN6	SBT6	6	80
	8	SBN11	SBT11	11	130
	12	SBTN8B		8	180
	24	SBTN14		12	220
	36	SBN11	SBT11	11	130
	48	SBN11	SBT11	11	130
Ecology Box®	4,9,13	SBTN8CD		6	130
	6	SBTN8CD			
Encaixe em trilho DIN		SBN10T	SBT10T	10	79



# QUADROS DE DISTRIBUIÇÃO

## BLOCOS DE DISTRIBUIÇÃO SDM

### BLOCOS DE DISTRIBUIÇÃO SDM

Módulos DIN	Polos	Corrente	Corrente Pico (Icc)	Nº Conexões Ø furos	Cabos (mm) c/terminal	Cabos (mm <sup>2</sup> )	Referência
4	2	125A	20kA	5xØ5,3	1,5 - 6	2,5 - 6	SDM9904
	4			2xØ7,5	6 - 16	10 - 25	SDM9907
6	4		20kA	7xØ5,3	1,5 - 6	2,5 - 6	SDM9911
				2xØ7,5 2xØ9,0	6 - 16 10 - 25	10 - 25 10 - 35	
8	2		18kA	11xØ5,3 2xØ7,5 2xØ9,0	1,5 - 6	2,5 - 6	SDM9906
	4				6 - 16 10 - 25	10 - 25 10 - 35	SDM9915



SDM9907

## BLOCOS DE DISTRIBUIÇÃO SBI

### BLOCO DE DISTRIBUIÇÃO SBI

Polos	Corrente	Seção do Condutor		Referência
		Entradas	Saídas	
1	80A	1x6...16mm <sup>2</sup>	4x2,5...6mm <sup>2</sup>	SBI80A
		-	3x2,5...16mm <sup>2</sup>	
		-	-	
1	125A	1x10...35mm <sup>2</sup>	6x2,5...16mm <sup>2</sup>	SBI125A
		1x6...16mm <sup>2</sup>	-	
		-	-	
1	160A	1x10...70mm <sup>2</sup>	6x2,5...16mm <sup>2</sup>	SBI160A
		1x6...16mm <sup>2</sup>	-	
		-	-	
1	250A	1x35...120mm <sup>2</sup>	4x2,5...10mm <sup>2</sup>	SBI250A
		-	5x2,5...16mm <sup>2</sup>	
		-	2x6...35mm <sup>2</sup>	
1	400A	1x95...185mm <sup>2</sup>	4x2,5...10mm <sup>2</sup>	SBI400A
		-	5x2,5...16mm <sup>2</sup>	
		-	2x6...35mm <sup>2</sup>	
1	500A	-	4x2,5...10mm <sup>2</sup>	SBI500A
		-	5x2,5...16mm <sup>2</sup>	
		4x15,5x0,8...8x24x1mm <sup>2</sup>	2x6...35mm <sup>2</sup>	



## ACESSÓRIOS EM GERAL

Descrição	Referência
Conector genérico (cabos até 25mm <sup>2</sup> )	SCF1000
Conector genérico (cabos até 50mm <sup>2</sup> )	SCF2000
Fechadura de segurança	SCSECOU
Protetor de barramentos	S682003
Obturadores cinza - 5 módulos DIN	SOD5DIN
Obturadores branco - 5 módulos DIN	SOB5DINBR



SCF1000



S682003

## QUADROS VDI

### OURO BOX® VDI

Referências normativas: ABNT NBR IEC 60670-1

Dimensões (cm) A x L	Dimensões p/ fixação(mm) A x L x P	Tipo	Referência
18x25	197x266x61	VDI	SCM1825VDI
32x25	335x277x68	VDI	SCM3225VDI



SCM1825VDI

### DIAMANT BOX® VDI

Referências normativas: ABNT NBR IEC 60670-1

Dimensões (mm) A x L x P	Dimensões (mm) para fixação A x L x P	Tipo	Porta	Referência
280x370x104,5	280x370x80	VDI	Opaca Branca	SVDI300

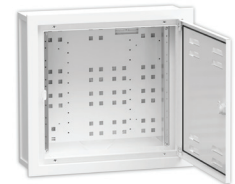


SVDI300

### PLATINNUM BOX® VDI

Referências normativas: ABNT NBR IEC 60670-1

Dimensões (mm) L x A x P	Descrição	Referência
400 x 375 x 125	QUADRO VDI 06U EMB	PVDI06E
400 x 375 x 125	QUADRO VDI 06U SOB	PVDI06S
400 x 500 x 125	QUADRO VDI 09U EMB	PVDI09E
400 x 500 x 125	QUADRO VDI 09U SOB	PVDI09S



PVDI09E

# Conheça a linha Safe.®

Mais segurança na manutenção das instalações elétricas.



# PROTEÇÃO E COMANDO

## MINIDISJUNTORES

### DISJUNTORES DE 3kA

**Referências normativas:** Certificados conforme a norma NBR NM 60898, curvas B e C

Icn	Corrente Nominal (A)	Monopolar Curva B	Bipolar Curva B	Monopolar Curva C	Bipolar Curva C	Tripolar Curva C
3kA	2	-	-	SDD61C02	SDD62C02	SDD63C02
3kA	4	-	-	SDD61C04	SDD62C04	SDD63C04
3kA	6	SDD61B06	SDD62B06	SDD61C06	SDD62C06	SDD63C06
3kA	10	SDD61B10	SDD62B10	SDD61C10	SDD62C10	SDD63C10
3kA	16	SDD61B16	SDD62B16	SDD61C16	SDD62C16	SDD63C16
3kA	20	SDD61B20	SDD62B20	SDD61C20	SDD62C20	SDD63C20
3kA	25	SDD61B25	SDD62B25	SDD61C25	SDD62C25	SDD63C25
3kA	32	SDD61B32	SDD62B32	SDD61C32	SDD62C32	SDD63C32
3kA	40	SDD61B40	SDD62B40	SDD61C40	SDD62C40	SDD63C40
3kA	50	-	-	SDD61C50	SDD62C50	SDD63C50
3kA	63	-	-	SDD61C63	SDD62C63	SDD63C63



SDD62C25



SDD63C25

### DISJUNTORES DE 6kA / 4,5kA

**Referências normativas:** Certificados conforme a norma ABNT NM 60898, até 63A

Icn	Corrente Nominal (A)	Monopolar Curva B	Bipolar Curva B	Monopolar Curva C	Bipolar Curva C	Tripolar Curva C
6kA	2	-	-	SDZD61C02	SDZD62C02	SDZD63C02
6kA	4	-	-	SDZD61C04	SDZD62C04	SDZD63C04
6kA	6	SDZD61B06	SDZD62B06	SDZD61C06	SDZD62C06	SDZD63C06
6kA	10	SDZD61B10	SDZD62B10	SDZD61C10	SDZD62C10	SDZD63C10
6kA	16	SDZD61B16	SDZD62B16	SDZD61C16	SDZD62C16	SDZD63C16
6kA	20	SDZD61B20	SDZD62B20	SDZD61C20	SDZD62C20	SDZD63C20
6kA	25	SDZD61B25	SDZD62B25	SDZD61C25	SDZD62C25	SDZD63C25
6kA	32	SDZD61B32	SDZD62B32	SDZD61C32	SDZD62C32	SDZD63C32
6kA	40	SDZD61B40	SDZD62B40	SDZD61C40	SDZD62C40	SDZD63C40
6kA	50	-	-	SDZD61C50	SDZD62C50	SDZD63C50
6kA	63	-	-	SDZD61C63	SDZD62C63	SDZD63C63
4,5kA	70	-	-	SD61C70	SD62C70	SD63C70



SDZD61B32



SDZD62C63

### DISJUNTORES DE 10kA

**Referências normativas:** Certificados conforme a norma ABNT NM 60898, curva C

Icn	Corrente Nominal	Monopolar Curva C	Bipolar Curva C	Tripolar Curva C
10kA	6	SDA61C06	SDA62C06	SDA63C06
10kA	10	SDA61C10	SDA62C10	SDA63C10
10kA	16	SDA61C16	SDA62C16	SDA63C16
10kA	20	SDA61C20	SDA62C20	SDA63C20
10kA	25	SDA61C25	SDA62C25	SDA63C25
10kA	32	SDA61C32	SDA62C32	SDA63C32
10kA	40	SDA61C40	SDA62C40	SDA63C40
10kA	50	SDA61C50	SDA62C50	SDA63C50
10kA	63	SDA61C63	SDA62C63	SDA63C63



SDA61C20

### DISJUNTORES DE 10kA

**Referências normativas:** Certificados conforme a norma IEC 60947-2, curva C

Icu	Corrente Nominal (A)	Monopolar Curva C	Bipolar Curva C	Tripolar Curva C
10kA	80	SDD1C80	SDD2C80	SDD3C80
10kA	100	SDD1C100	SDD2C100	SDD3C100
10kA	125	SDD1C125	SDD2C125	SDD3C125



SDD3C100

# INTERRUPTORES DIFERENCIAIS RESIDUAIS

## IDR 30mA

**Referências normativas:** Conforme a norma IEC 61008

Corrente Nominal (A)	Polos	Sensibilidade	Tensão Nominal Un	Referência
			2P / 4P	
25	2P	30mA	230V	SDR22530
40				SDR24030
63				SDR26330
80				SDR280003
100				SDR2100003
125	4P		400V	SDR2125003
25				SDR42530
40				SDR44030
63				SDR46330
80				SDR480003
100	SDR4100003	480V	SDR4125003	
125	SDR4125003			
63	SDR46330E			



SDR280003



SDR42530

## IDR 300mA

**Referências normativas:** Conforme a norma IEC 61008

Corrente Nominal (A)	Polos	Sensibilidade	Tensão Nominal Un	Referência
			2P / 4P	
25	2P	300mA	230V	SDR225300
40	2P			SDR240300
63	2P			SDR263300
25	4P			SDR425300
40	4P			SDR440300
63	4P		SDR463300	400V
80	4P		SDR48003	
100	4P		SDR410003	
125	4P		SDR412503	



SDR425300

# DPS STECKELETRONIC®

## PROTETORES DE SURTO

Classe	Corrente Máx. Descarga (kA)	Tensão Máx. Operação	Referência
II	15	275V	DPS15275
II	25		DPS25275
II	40		DPS40275



DPS15275 DPS25275

## PROTETORES DE SURTO COM CARTUCHOSALIZAÇÃO REMOTA

Classe	Corrente Máx. Descarga (kA)	Tensão Máx. Operação	Descrição	Referência
II	20	275Vca	DPS com cartucho	DPS20275C
	40		DPS com cartucho	DPS40275C
	65		DPS com cartucho	DPS65275C
	20		DPS com cartucho e sinalização remota	DPS20275CS
	40		DPS com cartucho e sinalização remota	DPS40275CS
	65		DPS com cartucho e sinalização remota	DPS65275CS
	20		Cartucho para reposição	CARTDPS20
	40		Cartucho para reposição	CARTDPS40
	65		Cartucho para reposição	CARTDPS65



DPS20275C  
DPS20275CS  
CARTDPS20

# PROTEÇÃO E COMANDO

## LINHA SAFE®

Dispositivos de travamento para Minidisjuntores, IDR, Disjuntores Caixa Moldada e Plugues Industriais.

Descrição	Aplicação na linha	Referência
Dispositivo de Travamento	Minidisjuntores até 63A/ IDR até 125A	BLOD63
	Minidisjuntores 80 a 125A	BLOD125
	Caixa Moldada Frame 63/ 100 e 250A	BLOD250
	Caixa Moldada Frame 400/ 630 e 800A	BLOD800
	Caixa Moldada Frame 1250A	BLOD1250
Cadeado Plástico - Segredo único	-	BLOP250
		CADVVM



BLOD63  
CADVM

## CONTADORES MODULARES

Polos	Contatos	In	Referência
2	2 NA	25A	SDM2520M
2	2 NF	25A	SDM2502M
2	1 NA + 1NF	25A	SDM2511M
4	4 NA	25A	SDM2540M
4	4 NF	25A	SDM2504M
4	2 NA + 2 NF	25A	SDM2522M
4	3 NA + 1 NF	25A	SDM2531M
2	2 NA	40A	SDM4020M
2	2 NF	40A	SDM4002M
2	1 NA + 1 NF	40A	SDM4011M
4	4 NA	40A	SDM4040M
4	4 NF	40A	SDM4004M
4	2 NA + 2 NF	40A	SDM4022M
4	3 NA + 1 NF	40A	SDM4031M
2	2 NA	63A	SDM6320M
2	2 NF	63A	SDM6302M
2	1 NA + 1 NF	63A	SDM6311M
4	4 NA	63A	SDM6340M
4	4 NF	63A	SDM6304M
4	2 NA + 2 NF	63A	SDM6322M
4	3 NA + 1 NF	63A	SDM6331M



SDM2520M



SDM4040M

## CAMPAINHA STECKER®

Descrição	Polos	Nível Sonoro	Referência
Campainha 110V	1	77db	SZ110
Campainha 220V			SZ220



SZ110

## CHAVES SECCIONADORAS

Referências normativas: Conforme a norma IEC 60947-3

Corrente Nominal (A)	Polos	Referência
32	Monopolar	SDCE6132
	Bipolar	SDCE6232
	Tripolar	SDCE6332
	Tetrapolar	SDCE6432
63	Monopolar	SDCE6163
	Bipolar	SDCE6263
	Tripolar	SDCE6363
	Tetrapolar	SDCE6463
100	Monopolar	SDCE61100
	Bipolar	SDCE62100
	Tripolar	SDCE63100
	Tetrapolar	SDCE64100



SDCE6132



SDCE6232

## MINUTERIA STECKER®

**Temporização:** 30seg. até 20min.

Módulos	V~	Referência
1	110	SW110M
	220	SW220M



SW110M

## DISJUNTORES EM CAIXA MOLDADA ASGARD®

DISPARADORES TÉRMICO E **MAGNÉTICO FIXO SÉRIE S**

**Referências normativas:** Conforme a norma IEC 60947-2



SDJS250



SDJS63

### Série S

Frame	Dimensões (mm) A x L x P	Número de pólos	In (A)	Icu(kA)					Referência
				220/240V	400/415V	440V	500V	690V	
63	130x75x68	3	10	36	30	25	9	3	SDJS10
			16						SDJS16
			20						SDJS20
			25						SDJS25
			32						SDJS32
			40						SDJS40
			50						SDJS50
			63						SDJS63
100	150x92x93,5	3	70	39	30	25	15	5	SDJS70
			80						SDJS80
			100						SDJS100
250	165x107x76	3	125	42	35	29	10	3	SDJS125
			140						SDJS140
			150						SDJS150
			160						SDJS160
			175						SDJS175
			180						SDJS180
			200						SDJS200
			225						SDJS225
400	257x150x107,5	3	300	70	50	42	25	10	SDJS300
			315						SDJS315
			350						SDJS350
			400						SDJS400
630	257x150x107,5	3	450	70	50	42	25	10	SDJS450
			500						SDJS500
			600						SDJS600
			630						SDJS630
800	280x210x100	3	700	70	50	45	25	13	SDJS700
			800						SDJS800

# PROTEÇÃO E COMANDO

## DISPARADORES TÉRMICO E MAGNÉTICO FIXO SÉRIE H

**Referências normativas:** Conforme a norma IEC 60947-2



SDJH250



SDJH63

Série H									
Frame	Dimensões (mm) A x L x P	Número de pólos	In (A)	Icu(kA)					Referência
				220/240V	400/415V	440V	500V	690V	
63	130x75x68	3	10	60	50	30	15	5	SDJH10
			16						SDJH16
			20						SDJH20
			25						SDJH25
			32						SDJH32
			40						SDJH40
			50						SDJH50
			63						SDJH63
100	150x92x93,5	3	80	65	50	42	25	8	SDJH80
			100						SDJH100
250	165x107x88	3	125	78	60	50	30	8	SDJH125
			140						SDJH140
			160						SDJH160
			175						SDJH175
			180						SDJH180
			200						SDJH200
			225						SDJH225
			250						SDJH250
400	257x150x107,5	3	315	85	70	58	35	10	SDJH315
			350						SDJH350
			400						SDJH400
630	257x150x107,5	3	500	85	70	58	35	10	SDJH500
			630						SDJH630
800	280x210x100	3	700	85	70	63	35	15	SDJS700
			800						SDJS800
1250	406x210x190	3	1000	100	85	70	32	10	SDJH1000
			1250						SDJH1250



## ACESSÓRIOS

### BOBINA DE **DISPARO REMOTO**

Frame	Tensão	Montagem	Referência
63	230Vca	Esquerda	-
	400Vca		-
	24Vcc		-
100	230Vca		SDJYE100M
	400Vca		SDJYE100Q
	24Vcc		SDJYE100BC
250	230Vca		SDJYE250M
	400Vca		SDJYE250Q
	24Vcc		SDJYE250BC
400	230Vca		SDJYE400M
	400Vca		SDJYE400Q
	24Vcc		SDJYE400BC
630	230Vca	SDJYE630M	
	400Vca	SDJYE630Q	
	24Vcc	SDJYE630BC	
800	230Vca	SDJYE800M	
	400Vca	SDJYE800Q	
	24Vcc	SDJYE800BC	
1250	230Vca	-	
	400Vca	-	
	24Vcc	-	

Frame	Tensão	Montagem	Referência
63	230Vca	Direita	SDJYD63M
	400Vca		SDJYD63Q
	24Vcc		SDJYD63BC
100	230Vca		SDJYD100M
	400Vca		SDJYD100Q
	24Vcc		SDJYD100BC
250	230Vca		SDJYD250M
	400Vca		SDJYD250Q
	24Vcc		SDJYD250BC
400	230Vca		SDJYD400M
	400Vca		SDJYD400Q
	24Vcc		SDJYD400BC
630	230Vca	SDJYD630M	
	400Vca	SDJYD630Q	
	24Vcc	SDJYD630BC	
800	230Vca	SDJYD800M	
	400Vca	SDJYD800Q	
	24Vcc	SDJYD800BC	
1250	230Vca	SDJYD1250M	
	400Vca	SDJYD1250Q	
	24Vcc	SDJYD1250BC	



### BOBINA DE **MÍNIMA TENSÃO**

Frame	Tensão	Montagem	Referência
63	230Vca	Esquerda	SDJUE63M
	400Vca		SDJUE63Q
100	230Vca		SDJUE100M
	400Vca		SDJUE100Q
250	230Vca		SDJUE250M
	400Vca		SDJUE250Q
400	230Vca		SDJUE400M
	400Vca		SDJUE400Q
630	230Vca		SDJUE630M
	400Vca		SDJUE630Q
800	230Vca		SDJUE800M
	400Vca		SDJUE800Q
1250	230Vca	SDJUE1250M	
	400Vca	SDJUE1250Q	

Frame	Tensão	Montagem	Referência
63	230Vca	Direita	-
	400Vca		-
100	230Vca		-
	400Vca		-
250	230Vca		-
	400Vca		-
400	230Vca		-
	400Vca		-
630	230Vca		-
	400Vca		-
800	230Vca		SDJUD800M
	400Vca		SDJUD800Q
1250	230Vca	-	
	400Vca	-	

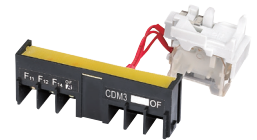


# PROTEÇÃO E COMANDO

## CONTATO AUXILIAR

Frame	Contato	Montagem	Referência
63	1NA + 1NF	Esquerda	SDJXE63
100			SDJXE100
250			SDJXE250
400			SDJXE400
630			SDJXE630
800			SDJXE800

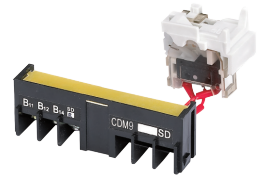
Frame	Contato	Montagem	Referência
63	1NA + 1NF	Direita	SDJXD63
100			SDJXD100
250			SDJXD250
400			SDJXD400
630			SDJXD630
800			SDJXD800



## CONTATO DE ALARME

Frame	Contato	Montagem	Referência
63	1NA + 1NF	Esquerda	SDJLE63
100			SDJLE100
250			SDJLE250
400			SDJLE400
630			SDJLE630
800			SDJLE800

Frame	Contato	Montagem	Referência
63	1NA + 1NF	Direita	SDJLD63
100			SDJLD100
250			SDJLD250
400			SDJLD400
630			SDJLD630
800			-



## CONTATO AUXILIAR + ALARME

Frame	Contato	Montagem	Referência
63	1NA + 1NF (Aux.)/ 1NA + 1NF (Alarme)	Esquerda	SDJXLE63
100			SDJXLE100
250			SDJXLE250
400			SDJXLE400
630			SDJXLE630
800			SDJXLE800

Frame	Contato	Montagem	Referência
63	1NA + 1NF (Aux.)/ 1NA + 1NF (Alarme)	Direita	SDJXLD63
100			SDJXLD100
250			SDJXLD250
400			SDJXLD400
630			SDJXLD630
800			-

## CONTATO AUXILIAR DUPLO

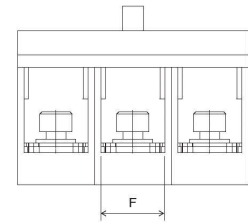
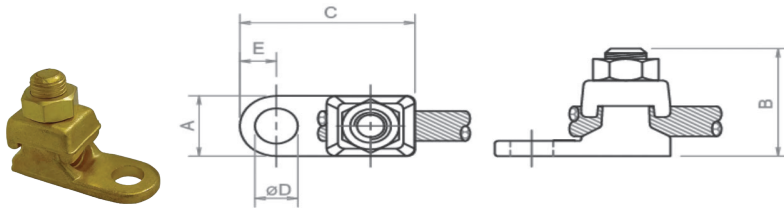
Frame	Contato	Montagem	Referência
800	2NA + 2NF	Esquerda	SDJX2E800
1250	2NA + 2NF	Esquerda	SDJX2E1250

Frame	Contato	Montagem	Referência
800	2NA + 2NF	Direita	SDJX2D800
1250	2NA + 2NF	Direita	SDJX2D1250



TERMINAIS DE **CONEXÃO** (1 PEÇA = CONJUNTO COM 3 TERMINAIS)

Frame	Referência
63	SDJT63
100	SDJT100
250	SDJT250
400	SDJT400
630	SDJT630
800	SDJT800



TERMINAIS DE **PRESSÃO** PARA 1 CABO  
(1 PEÇA = CONJUNTO COM 3 TERMINAIS)

Secção (mm <sup>2</sup> )	Referência	Dimensões (mm)				
		A	B	C	D	E
16	SDJTP16	14.0	25.0	33.5	8.2	7.0
25	SDJTP25	14.0	25.0	33.5	8.2	7.0
35	SDJTP35	14.0	25.0	33.5	8.2	7.0
50	SDJTP50	17.0	29.0	42.0	8.5	8.0
70	SDJTP70	17.0	29.0	42.0	8.5	8.0
95	SDJTP95	21.0	33.0	50.4	10.5	10.5
120	SDJTP120	25.0	37.0	60.0	13.5	12.0
150	SDJTP150	25.0	37.0	60.0	13.5	12.0
185	SDJTP185	27.0	42.0	67.5	13.5	13.5
240	SDJTP240	30.0	46.0	69.0	13.5	15.0

Frame	Dimensões (mm)
	F
63	16.0
100	18.0
250	26.0
400	32.0
630	32.0

ISOLADOR **ENTRE FASES** (JÁ ACOMPANHA O DISJUNTOR. EM CASO DE REPOSIÇÃO DE 1 PEÇA = CONJUNTO COM 4 ISOLADORES)

Frame	Referência
63	SDJF63
100	SDJF100
250	SDJF250S
250	SDJF250H
400	SDJF400
630	SDJF630
800	SDJF800



# PROTEÇÃO E COMANDO

## ALAVANCA DE **ACIONAMENTO** - INTERNA (SEM HASTE PROLONGADORA)

Frame	Referência
63	SDJI63
100	SDJI100
250	SDJI250
400	SDJI400
630	SDJI630
800	SDJI800



## ALAVANCA DE **ACIONAMENTO** - EXTERNA (COM HASTE PROLONGADORA)

Frame	Referência
63	SDJP63
100	SDJP100
250	SDJP250
400	SDJP400
630	SDJP630
800	SDJP800



## MECANISMO DE **OPERAÇÃO** MOTORIZADO

Frame	Tensão	Referência
63	230Vca/220Vcc	SDJA63M
	400Vca	SDJA63Q
100	230Vca/220Vcc	SDJA100M
	400Vca	SDJA100Q
250S	230Vca/220Vcc	SDJA250SM
	400Vca	SDJA250SQ
250H	230Vca/220Vcc	SDJA250HM
	400Vca	SDJA250HQ
400	230Vca/220Vcc	SDJA400M
	400Vca	SDJA400Q
630	230Vca/220Vcc	SDJA630M
	400Vca	SDJA630Q
800	230Vca	SDJA800M
	400Vca	SDJA800Q
1250	230Vca	SDJA1250M
	400Vca	SDJA1250Q



## DISPARADOR TÉRMICO AJUSTÁVEL E MAGNÉTICO FIXO

**Referências normativas:** Conforme a norma IEC 60947-2

### SÉRIE AT

Frame	Dimensões (mm) AxLxP	Número de pólos	In (A)	Ajuste (A)	Icu (kA)					Referência
					220/240V	400/415V	440V	500V	690V	
100	150x92x63	3	16	12,8 - 16	43	30	18	8	6	SDAT16
			25	20 - 25						SDAT25
			40	32 - 40						SDAT40
			63	50,4 - 63						SDAT63
			100	80 - 100						SDAT100
250	165x107x82	3	125	100 - 125	50	30	18	8	6	SDAT125
			160	128 - 160						SDAT160
			200	160 - 200						SDAT200
			250	200 - 250						SDAT250
400	257x140x97,5	3	400	320 - 400	50	40	25	12	7	SDAT400
630	270x182x100,5	3	500	400 - 500	50	40	25	12	7	SDAT500
			630	504 - 630						SDAT630



SDAT40

### SÉRIE AM

Frame	Dimensões (mm) AxLxP	Número de pólos	In (A)	Ajuste (A)	Icu (kA)					Referência
					220/240V	400/415V	440V	500V	690V	
100	150x92x63	3	16	12,8 - 16	85	50	35	12	10	SDAM16
			25	20 - 25						SDAM25
			40	32 - 40						SDAM40
			63	50,4 - 63						SDAM63
			100	80 - 100						SDAM100
250	165x107x82	3	125	100 - 125	100	50	35	12	10	SDAM125
			160	128 - 160						SDAM160
			200	160 - 200						SDAM200
			250	200 - 250						SDAM250
400	257x140x97,5	3	400	320 - 400	100	70	50	16	12	SDAM400
630	270x182x100,5	3	500	400 - 500	100	70	50	16	12	SDAM500
			630	504 - 630						SDAM630



SDAM63

**In** - Corrente nominal

**Icu** - Corrente de curto circuito

## ACESSÓRIOS

### BOBINA DE DISPARO REMOTO

Frame	Características Técnicas			Montagem	Referência
	V~	Hz	AC/DC		
100	230	50/60	AC	esquerda	SSRE100AM
	400				SSRE100AQ
250	230				SSRE250AM
	400				SSRE250AQ
400	230				SSRE400AM
	400				SSRE400AQ
630	230	SSRE630AM			
	400	SSRE630AQ			



# PROTEÇÃO E COMANDO

## BOBINA DE MÍNIMA TENSÃO

Frame	Características Técnicas			Montagem	Referência
	V~	Hz	AC/DC		
63	230	50/60	AC	direita	SUVD100AM
	400				SUVD100AQ
630	230				SUVD250AM
	400				SUVD250AQ
800	230				SUVD400AM
	400				SUVD400AQ
1250	230				SUVD630AM
	400				SUVD630AQ



## CONTATO AUXILIAR



Frame	Montagem	Referência
100	direita	SACD100
250		SACD250
400		SACD400
630		SACD630

## ALARME



Frame	Montagem	Referência
100	esquerda	SALE100
250		SALE250
400		SALE400
630		SALE630

## ALAVANCA DE ACIONAMENTO GIRATÓRIA

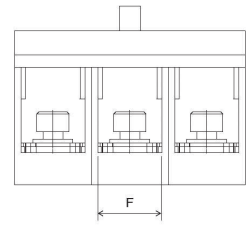
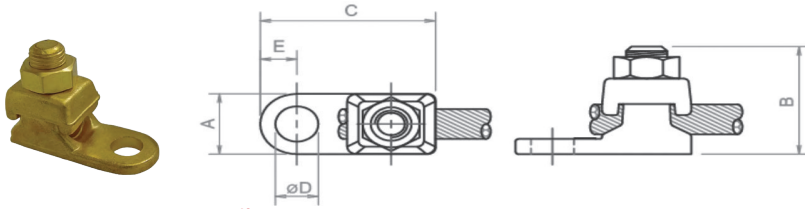


Frame	Referência
100	STRD100
250	STRD250
400	STRD400
630	STRD630

## TERMINAIS DE CONEXÃO



Frame	Referência
100	STF100A
250	STF250A
400	STF400A
630	STF630A



TERMINAIS DE **PRESSION** PARA 1 CABO  
(1 PEÇA = CONJUNTO COM 3 TERMINAIS)

Secção (mm <sup>2</sup> )	Referência	Dimensões (mm)				
		A	B	C	D	E
16	SDJTP16	14.0	25.0	33.5	8.2	7.0
25	SDJTP25	14.0	25.0	33.5	8.2	7.0
35	SDJTP35	14.0	25.0	33.5	8.2	7.0
50	SDJTP50	17.0	29.0	42.0	8.5	8.0
70	SDJTP70	17.0	29.0	42.0	8.5	8.0
95	SDJTP95	21.0	33.0	50.4	10.5	10.5
120	SDJTP120	25.0	37.0	60.0	13.5	12.0
150	SDJTP150	25.0	37.0	60.0	13.5	12.0
185	SDJTP185	27.0	42.0	67.5	13.5	13.5
240	SDJTP240	30.0	46.0	69.0	13.5	15.0

Frame	Dimensões (mm)
	F
100	18.0
250	26.0
400	32.0
630	32.0

### INTERTRAVAMENTO **MECÂNICO**



Frame	Referência
100	SIBM100A
250	SIBM250A
400	SIBM400A
630	SIBM630A

### MECANISMO DE **OPERAÇÃO MOTORIZADA**

Frame	Tensão	Referência
100	220V <sub>ca</sub>	SM100TMAM
	380V <sub>ca</sub>	SM100TMAQ
250	220V <sub>ca</sub>	SM250TMAM
	380V <sub>ca</sub>	SM250TMAQ
400	220V <sub>ca</sub>	SM400TMAM
	380V <sub>ca</sub>	SM400TMAQ
630	220V <sub>ca</sub>	SM630TMAM
	380V <sub>ca</sub>	SM630TMAQ



# PROTEÇÃO E COMANDO

## LINHA SAFE®

Dispositivos de travamento para Minidisjuntores, IDR, Disjuntores Caixa Moldada e Plugues Industriais.

Descrição	Aplicação na linha	Referência
Dispositivo de Travamento	Minidisjuntores até 63A/ IDR até 125A	BLOD63
	Minidisjuntores 80 a 125A	BLOD125
	Caixa Moldada Frame 63/ 100 e 250A	BLOD250
	Caixa Moldada Frame 400/ 630 e 800A	BLOD800
	Caixa Moldada Frame 1250A	BLOD1250
	Plugues industriais 16 a 250A	BLOP250
Cadeado Plástico - Segredo único	-	CADVM



## COSMOS®

Referências normativas: IEC 60947-2

### DISJUNTOR ABERTO

Frame	Descrição	Referência
1600N	ACB Cosmos Frame 1600N 3P 630A 690V 4NA+4NF UCE	SACBN06
	ACB Cosmos Frame 1600N 3P 800A 690V 4NA+4NF UCE	SACBN08
	ACB Cosmos Frame 1600N 3P 1000A 690V 4NA+4NF UCE	SACBN10
	ACB Cosmos Frame 1600N 3P 1250A 690V 4NA+4NF UCE	SACBN12
	ACB Cosmos Frame 1600N 3P 1600A 690V 4NA+4NF UCE	SACBN16
4000H1	ACB Cosmos Frame 4000H1 3P 2000A 690V 4NA+4NF UCE	SACBH20
	ACB Cosmos Frame 4000H1 3P 2500A 690V 4NA+4NF UCE	SACBH25
	ACB Cosmos Frame 4000H1 3P 3200A 690V 4NA+4NF UCE	SACBH32
	ACB Cosmos Frame 4000H1 3P 4000A 690V 4NA+4NF UCE	SACBH40



### ACESSÓRIOS

Frame	Referência
Unidade de Controle Inteligente 24V Tipo-E	SUCE
Bobina de disparo MX CA230V (1600N/4000H1)	SSRMA
Bobina de disparo MX CA400V (1600N/4000H1)	SSRQA
Bobina de fechamento XF CA230V (1600N/4000H1)	SSCMA
Bobina de fechamento XF CA400V (1600N/4000H1)	SSCQA
Bobina de mínima tensão MN CA230V (1600N/4000H1)	SUVMA
Bobina de mínima tensão MN CA400V (1600N/4000H1)	SUVQA
Bobina de mínima tensão c/retardo MNR CA230V(1600N/4000H1)	SUVRMA
Bobina de mínima tensão c/retardo MNR CA400V (1600N/4000H1)	SUVRQA
Motor Elétrico MCH CA230V (1600N)	SME16MA
Motor Elétrico MCH CA230V (4000H1)	SME40MA
Motor Elétrico MCH CA400V(1600N)	SME16QA
Motor Elétrico MCH CA400V(4000H1)	SME40QA
Moldura da porta 1600N	SMOLD16A
Moldura da porta 4000H1	SMOLD40A
Barreiras entre Fase 1600N	SIS16A
Barreiras entre Fase 4000H1	SIS40A
Terminal de conexão 1600N - adaptadores verticais	STV16A
Terminal de conexão 1600N - adaptadores para cabos	STC16A



## ACESSÓRIOS

Frame	Referência
Terminal de conexão 1600N - prolongadores	STS16A
Terminal de conexão 1600N - conexão traseira horizontal/ vertical	STP16A
Terminal de conexão 1600N - conexão frontal	STL16A
Terminal de conexão 4000H1 - conexão horizontal estendida	STEH40A
Terminal de conexão 4000H1 - conexão vertical estendida	STEV40A
Terminal de conexão 4000H1 - conexão traseira horizontal/ vertical	STP40A
Terminal de conexão 4000H1 - conexão frontal	STI40A
Contatos auxiliares OF 4NA+4NF - 1600N	SAC4416A
Contatos auxiliares OF 4NA+4NF - 4000H1	SAC4440A
Contato pronto para fechar PF 1600N	SACF16A
Contato pronto para fechar PF 1600N 4000H1	SACF40A
Modulo de alimentação CA230V	SMT40MA
Modulo de alimentação CA400V	SMT40QA
Fechaduras 1600N 1 fechadura +1 chave	SIC161A
Fechaduras 1600N 2 fechaduras +1 chave	SIC162A
Fechaduras 1600N 3 fechaduras +2 chaves	SIC163A
Fechaduras 4000H1 1 fechadura +1 chave	SIC401A
Fechaduras 4000H1 2 fechaduras +1 chave	SIC402A
Fechaduras 4000H1 2 fechaduras +2 chaves	SIC403A
Intertravamento com cabo 1600N - 2 dispositivos	SIMC162A
Intertravamento com cabo 4000H1 - 2 dispositivos	SIMC402A
Intertravamento com cabo 4000H1 - 3 dispositivos	SIMC403A
Intertravamento com Alavanca 1600N - 2 dispositivos	SIMA162A
Intertravamento com Alavanca 4000H1 - 2 dispositivos	SIMA402A

## CHALLENGER®



SK109A10 SK140A11 SK195A11

### CONTADORES SK1

Descrição	Referência	Descrição	Referência
Contator Tripolar 9A - 1NA	SK109A10 *	Contator Tripolar 32A - 1NA	SK132A10 *
Contator Tripolar 9A - 1NF	SK109A01 *	Contator Tripolar 32A - 1NF	SK132A01 *
Contator Tripolar 12A - 1NA	SK112A10 *	Contator Tripolar 40A - 1NA + NF	SK140A11 *
Contator Tripolar 12A - 1NF	SK112A01 *	Contator Tripolar 50A - 1NA + NF	SK150A11 *
Contator Tripolar 18A - 1NA	SK118A10 *	Contator Tripolar 65A - 1NA + NF	SK165A11 *
Contator Tripolar 18A - 1NF	SK118A01 *	Contator Tripolar 80A - 1NA + NF	SK180A11 *
Contator Tripolar 25A - 1NA	SK125A10 *	Contator Tripolar 95A - 1NA + NF	SK195A11 *
Contator Tripolar 25A - 1NF	SK125A01 *		

\* Completar com a letra que corresponda, conforme a tensão da bobina:

B= 24Vca, E= 48Vca, F=110Vca, G=127Vca, M= 220Vca, Q= 380Vca, R= 440Vca.

# PROTEÇÃO E COMANDO

## BOBINAS PARA SK1

Contator	24Vca	48Vca	110Vca	127Vca	220Vca	380Vca	440Vca
SK109A							
SK112A	SHX318B7	SHX318E7	SHX318F7	SHX318S7	SHX318M7	SHX318Q7	SHX318X7
SK118A							
SK125A							
SK132A	SHX338B7	SHX338E7	SHX338F7	SHX338S7	SHX338M7	SHX338Q7	SHX338X7
SK140A							
SK150A	SHX365B7	SHX365E7	SHX365F7	SHX365S7	SHX365M7	SHX365Q7	SHX365X7
SK165A							
SK180A	SHX395B7	SHX395E7	SHX395F7	SHX395S7	SHX395M7	SHX395Q7	SHX395X7
SK195A							



SHX318M7

## CONTATOS AUXILIARES

Descrição	Nº Pólos	Tipo de Montagem	Referência	
Contato Auxiliar 2NF	2P	Frontal	SF02	
Contato Auxiliar 1NA + 1NF			SF11	
Contato Auxiliar 2NA			SF20	
Contato Auxiliar 4NF	4P		SF04	
Contato Auxiliar 1NA + 3NF			SF13	
Contato Auxiliar 2NA + 2NF			SF22	
Contato Auxiliar 3NA + 1NF			SF31	
Contato Auxiliar 4NA	SF40			
Contato Auxiliar 2NF	2P		Lateral	SL02
Contato Auxiliar 1NA + 1NF				SL11
Contato Auxiliar 2NA		SL20		



SF22

## CONTATO AUXILIAR TEMPORIZADO / INTERTRAVAMENTO MECÂNICO / TAMPA DE PROTEÇÃO

Descrição	Tipo de Montagem	Faixa	Referência
Contato Auxiliar Temporizado ao Trabalho 1NA + 1NF	Frontal	0,1 ~ 3s	ST20
Contato Auxiliar Temporizado ao Repouso 1NA + 1NF			ST30
Contato Auxiliar Temporizado ao Trabalho 1NA + 1NF		0,1 ~ 30s	ST22
Contato Auxiliar Temporizado ao Repouso 1NA + 1NF			ST32
Contato Auxiliar Temporizado ao Trabalho 1NA + 1NF		10 ~ 180s	ST24
Contato Auxiliar Temporizado ao Repouso 1NA + 1NF			ST34
Intertravamento Macânico 9 ~ 32A	Entre 2 contadores	-	SMI1D
Intertravamento Macânico 40 ~ 95A			SMI2D
Tampa de Proteção Transparente 9 ~ 32A	Frontal	-	SHPCS38
Tampa de Proteção Transparente 40 ~ 65A			SHPCS65
Tampa de Proteção Transparente 80 ~ 95A			SHPCS95



SHPCS38

## CONTADORES SD2

Descrição	Referência
Contator Tripolar 115A	SD2115A*
Contator Tripolar 150A	SD2150A*
Contator Tripolar 185A	SD2185A*
Contator Tripolar 225A	SD2225A*
Contator Tripolar 265A	SD2265A*



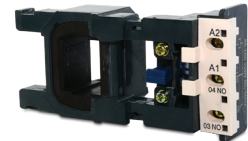
SD2150A\*

Descrição	Referência
Contator Tripolar 330A	SD2330A*
Contator Tripolar 400A	SD2400A*
Contator Tripolar 500A	SD2500A*
Contator Tripolar 630A	SD2630A*

\*Completar com a letra que corresponda, conforme a tensão da bobina:  
 B=24V E= 48V F=110V G=127V M=220V Q=380V R=440V

## BOBINAS SD2

Código	115A	150A	185A	225A	265A	330A	400A	500A	630A
110V	SB150F	SB225F	SB330F	SB400F	SB500F	SB630F			
127V	SB150G	SB225G	SB330G	SB400G	SB500G	SB630G			
220V	SB150M	SB225M	SB330M	SB400M	SB500M	SB630M			
380V	SB150Q	SB225Q	SB330Q	SB400Q	SB500Q	SB630Q			
440V	SB150R	SB225R	SB330R	SB400R	SB500R	SB630R			



SB150M

## CONTATOS AUXILIARES

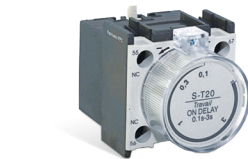
Descrição	Nº Polos	Tipo Montagem	Referência
Contato Auxiliar 2NF	2P	Frontal	SF02
Contato Auxiliar 1NA + 1NF			SF11
Contato Auxiliar 2NA			SF20
Contato Auxiliar 4NF	4P		SF04
Contato Auxiliar 1NA + 3NF			SF13
Contato Auxiliar 2NA + 2NF			SF22
Contato Auxiliar 3NA + 1NF			SF31
Contato Auxiliar 4NA			SF40



SF22

## TEMPORIZADOR / INTERRAVAMENTO / JOGO DE CONTATOS

Descrição	Tipo Montagem	Faixa	Referência
Temporizador ao trabalho	Frontal/NA+NF	0,1~3s	ST20
Temporizador ao repouso			ST30
Temporizador ao trabalho		0,1~30s	ST22
Temporizador ao repouso			ST32
Temporizador ao trabalho		10~180s	ST24
Temporizador ao repouso			ST34
Intertravamento Mecânico 115A/150A	Lado a Lado	-	SMIF
Intertravamento Mecânico 185A/225A			SMIG
Intertravamento Mecânico 265A/330A			SMIH
Intertravamento Mecânico 400A/500A			SMIK
Intertravamento Mecânico 630A			SMIL
Jogo de Contato 115A	-	-	SJ115D
Jogo de Contato 150A			SJ150D
Jogo de Contato 185A			SJ185D
Jogo de Contato 225A			SJ225D
Jogo de Contato 265A			SJ265D
Jogo de Contato 330A			SJ330D
Jogo de Contato 400A			SJ400D
Jogo de Contato 500A			SJ500D
Jogo de Contato 630A			SJ630D



ST20

# PROTEÇÃO E COMANDO

## MINI CONTATOR SÉRIE SC

### Corrente Nominal de Trabalho em AC-3, 380V

Referência	NA	NF		6A	9A	12A
	1	0		12Vca	SC06A10J30	SC09A10J30
0	1	SC06A01J30	SC09A01J30		SC12A01J30	
1	0	24Vca	SC06A10B30	SC09A10B30	SC12A10B30	
0	1		SC06A01B30	SC09A01B30	SC12A01B30	
1	0	48Vca	SC06A10E30	SC09A10E30	SC12A10E30	
0	1		SC06A01E30	SC09A01E30	SC12A01E30	
1	0	110Vca	SC06A10F30	SC09A10F30	SC12A10F30	
0	1		SC06A01F30	SC09A01F30	SC12A01F30	
1	0	220Vca	SC06A10M30	SC09A10M30	SC12A10M30	
0	1		SC06A01M30	SC09A01M30	SC12A01M30	
1	0	380Vca	SC06A10Q30	SC09A10Q30	SC12A10Q30	
0	1		SC06A01Q30	SC09A01Q30	SC12A01Q30	



SC06A10M30

## BLOCO AUXILIAR

Descrição	Referência*
Bloco Auxiliar 4NA	SBA40
Bloco Auxiliar 3NA + 1NF	SBA31
Bloco Auxiliar 2NA + 2 NF	SBA22
Bloco Auxiliar 1NA + 3NF	SBA13
Bloco Auxiliar 4NF	SBA04
Bloco Auxiliar 2NA	SBA20
Bloco Auxiliar 1NA + 1NF	SBA11
Bloco Auxiliar 2NF	SBA02

\*Blocos auxiliares e bobinas - Dados iguais ao mini contator série SC

## BOBINAS

Contator	Referência*		
	6A	9A	12A
24Vca (50/60Hz)	SB06AB	SB09AB	SB12AB
48Vca (50/60Hz)	SB06AE	SB09AE	SB12AE
110Vca (50/60Hz)	SB06AF	SB09AF	SB12AF
127Vca (50/60Hz)	SB06AG	SB09AG	SB12AG
220Vca (50/60Hz)	SB06AM	SB09AM	SB12AM
380Vca (50/60Hz)	SB06AQ	SB09AQ	SB12AQ

## CONTATOR AUXILIAR SÉRIE SCR

Descrição	Referência
Contator Auxiliar 4NA	SCR640*
Contator Auxiliar 3NA + 1NF	SCR631*
Contator Auxiliar 2NA + 2NF	SCR622*



SCR640Q

\*Completar com a letra que corresponda, conforme a tensão da bobina:

B=24V E= 48V F=110V G=127V M=220V Q=380V

## RELÉS TÉRMICOS SR2 / SRT / SD2

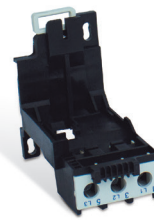
Faixa de Ajuste (A)	Frame	Referência
0.11~0.16	11,5	SR2115Z0A
0.16~0.25		SR2115Z0B
0.25~0.40		SR2115Z0C
0.4~0.63		SR2115Z0D
0.63~1.00		SR2115Z0E
1.00~1.60		SR2115Z1A
1.25~2.00		SR2115Z1B
1.60~2.50		SR2115Z1C
2.50~4.00		SR2115Z1D
4.00~6.00		SR2115Z1E
5.50~8.00		SR2115Z1F
7.00~10.00		SR2115Z1G
9.00~13.00	SR2115Z1H	
0.10~0.16	25	SRT25P16
0.16~0.25		SRT25P25
0.25~0.40		SRT25P4
0.40~0.63		SRT25P63
0.63~1.00		SRT251
1.00~1.60		SRT251P6
1.60~2.50		SRT252P5
2.50~4.00		SRT254
4.00~6.00		SRT256
5.50~8.00		SRT258
7.00~10.00		SRT2510
9.00~13.00		SRT2513
12.00~18.00	SRT2518	
17.00~25.00	SRT2525	
23~32	36	SRT3632
30~40		SRT3640
23~32	93	SRT9332
30~40		SRT9340
37~50		SRT9350
48~65		SRT9365
55~70		SRT9370
63~80		SRT9380
80~93	SRT9393	
55~88	180	SD21801A
63~90		SD21801B
80~110		SD21801C
90~120		SD21801D
110~135		SD21801E
120~150		SD21801F
135~160	SD21801G	
150~180	SD21801H	
80~125	400	SD24001A
125~200		SD24001B
160~250		SD24003A
200~320		SD24001C
250~400	SD24003C	
320~500	630	SD26301A
400~630		SD26303B



# PROTEÇÃO E COMANDO

## BASE DE FIXAÇÃO PARA RELÉ

Para Relé	Referência
SR2115	SMD115
SRT25	SMD25
SRT36	SMD36
SRT93	SMD93



SMD25

## DISJUNTOR MOTOR TERMOMAGNÉTICO

Permite o controle e proteção de motores até 55kW (690V)

Corrente Nominal (A)	Faixa de Ajuste (A)	Referência	
0,16	0.1-0.16	SLS225	SLS2250A
0,25	0.16-0.25		SLS2250B
0,4	0.25-0.4		SLS2250C
0,63	0.40-0.63		SLS2250D
1	0.63-1		SLS2250E
1,6	1-1.6		SLS2251A
2,5	1.6-2.5		SLS2251B
4	2.5-4		SLS2251C
6,3	4-6.3		SLS2251D
10	6-10		SLS2251E
14	9-14		SLS2251F
18	13-18		SLS2252A
23	17-23		SLS2252B
25	20-25		SLS2252C
32	24-32		SLS2252D
40	25-40		SLS280
63	40-63	SLS2802C	
80	56-80	SLS2802D	



SLS2250C

## ACESSÓRIOS

Descrição	Tensão/Freq.	Referência
Disparador elétrico por subtensão	110~115V~ 50/60HZ	SUVF
	220~240V~ 50/60HZ	SUVM
	380~400V~ 50/60HZ	SUVQ
	415V~ 50/60HZ	SUVL
Disparador elétrico por emissão de tensão	110~115V~ 50/60HZ	SSRF
	220~240V~ 50/60HZ	SSRM
	380~400V~ 50/60HZ	SSRQ
	415V~ 50/60HZ	SSRL
Contato auxiliar instantâneo	2NA	SACF20
	1NA+1NF	SACF11
	2NA	SACL20
	1NA+1NF	SACL11
	2NA	SACL20B <sup>1</sup>
	1NA+1NF	SACL11B <sup>1</sup>



SACL11



SSRM

<sup>1</sup>Itens exclusivos para Disjuntor Motor Série SLS280

## CHAVES DE PARTIDA DIRETA TRIFÁSICA

Corrente Nominal de Trabalho em AC-3, 380V

Tensão	Potência		Contator STECK	Relé		Referência	
	CV	kW		STECK	Faixa (A)		
220V	1/6	0,12	SD109A	SD225Z0D	0.4~0.63	SDT09M0DT	
	1/4	0,18		SD225Z0E	0.63~1	SDT09M0ET	
	1/3-1/2	0,25		SD225Z1A	1~1.6	SDT09M1AT	
		0,37		SD225Z1C	1.6~2.5	SDT09M1CT	
	3/4	0,55			SD225Z1D	2.5~4	SDT09M1DT1
	1-1.5	0,75		SD225Z1E		4~6	SDT09M1ET
		1,10			SD225Z1G	7~10	SDT09M1GT
	2	1,50		SD112A		SD225Z1H	9~13
	3	2,20					
	4	3,00		SD118A	SD225Z2A	12~18	SDT18M2AT
	5-6	3,70					
				4,50			
	7.5	5,50		SD125A	SD225Z2B	17~25	SDT25M2BT
	10	7,50		SD132A	SD225Z2CS	23~32	SDT32M2AT
	12.5	9,20		SD140A	SD293Z2B	30~40	SDM40M2BT
	15	11,00		SD150A	SD293Z2C	37~50	SDM50M2CT
	20-25	15,00		SD165A	SD293Z2D	48~65	SDM65M2DT
		18,50					
30	22,00	SD180A	SD293Z2F	63~80	SDM80M2FT		
380V	1/6	0,12	SD109A	SD225Z0C	0.25~0.4	SDT09Q0CT	
	1/4	0,18		SD225Z0D	0.4~0.63	SDT09Q0DT	
	1/3-1/2	0,25		SD225Z0E	0.63~1	SDT09Q0ET	
		0,37					
	3/4-1	0,55		SD225Z1A	1~1.6	SDT09Q1AT	
		0,75					
	1.5	1,10		SD225Z1C	1,6~2,5	SDT09Q1CT	
	2	1,50					
	3	2,20		SD225Z1D	2,5~4	SDT09Q1DT	
	4	3,00					
	5	3,70		SD225Z1E	4~6	SDT09Q1ET	
	6-7.5	4,50		SD112A	SD225Z1H	9~13	SDT12Q1HT
		5,50					
	10	7,50		SD118A	SD225Z2A	12~18	SDT18Q2AT
	12.5-15	9,20		SD125A	SD225Z2B	17~25	SDT25Q2BT
		11,00					
	20	15,00		SD132A	SD225Z2CS	23~32	SDT32Q2AT
25	18,50	SD140A	SD293Z2B	30~40	SDM40Q2BT		
30	22,00	SD150A	SD293Z2C	37~50	SDM50Q2CT		
40	30,00	SD165A	SD293Z2D	48~65	SDM65Q2DT		
50	37,00	SD180A	SD293Z2F	63~80	SDM80Q2FT		
440V	1/6	0,12	SD109A	SD225Z0C	0.25~0.4	SDT09R0CT	
	1/4-1/3	0,18		SD225Z0D	0.4~0.63	SDT09R0DT	
		0,25					
		0,37					
	2-3	0,55		SD225Z0E	0.63~1	SDT09R1DT	
		0,75					
	1	1,10		SD225Z1A	1~1.6	SDT09R1AT	
	1.5	1,50					
	10-12.5	1,50		SD225Z1C	1.6~2.5	SDT09R1CT	
		2,20					
	4	3,00		SD225Z1D	2,5~4	SDT09R1DT	
	5	3,70					
6	4,50	SD109A	SD225Z1E	4~6	SDT09R1ET		
		SD109A	SD225Z1F	5.5~8	SDT09R1FT		
			SD225Z1G	7~10	SDT09R1GT		



SDT09 até SDT18 - peq.  
SDT25 até SDT36 - méd.



SDM40 até SDM80 - gde.

Obs.: Chave de Partida estrela-triângulo e Chave de Partida direta monofásica sob consulta.

# PROTEÇÃO E COMANDO

## BOTÕES MAX BOTTON®

**Referências normativas:** Certificados conforme a norma IEC 60947-5-1

### BOTÕES PLÁSTICOS Ø22,5mm

Descrição	IP	Referência
Botão à impulsão normal vermelho	40	SLPRN1
Botão à impulsão normal verde		SLPRN2
Botão à impulsão normal amarelo		SLPRN3
Botão à impulsão normal azul		SLPRN4
Botão à impulsão normal branco		SLPRN5
Botão à impulsão normal preto		SLPRN8
Botão à impulsão luminoso vermelho		SLPRL1
Botão à impulsão luminoso verde		SLPRL2
Botão à impulsão luminoso amarelo		SLPRL3
Botão à impulsão luminoso azul		SLPRL4
Botão à impulsão luminoso branco		SLPRL5
Botão à impulsão vermelho c/gravação "O"		SLPRN10
Botão à impulsão verde c/gravação "I"		SLPRN21
Botão à impulsão c/gravação ↑		SLPRN5F
Botão à impulsão c/gravação ↓		SLPRN8F
Botão cogumelo Ø40mm vermelho		SLPFN1M4
Botão cogumelo Ø40mm verde		SLPFN2M4
Botão cogumelo Ø60mm vermelho		SLPFN1M6
Botão cogumelo Ø60mm verde		SLPFN2M6
Botão de retenção Ø30mm vermelho		SLPFN1R3
Botão de retenção Ø30mm verde		SLPFN2R3
Botão de retenção Ø40mm vermelho		SLPFN1R4
Botão de retenção Ø40mm verde		SLPFN2R4
Botão de retenção Ø60mm vermelho		SLPFN1R6
Botão de retenção Ø60mm verde		SLPFN2R6
Botão comutador manopla curta		SLMB8D0
Botão comutador manopla curta		SLMB8T0
Botão comutador manopla curta		SLMB8D2
Botão comutador manopla curta		SLMB8T3
Botão comutador manopla longa		SLLB8D0
Botão comutador manopla longa	SLLB8T0	
Botão comutador manopla longa	SLLB8D2	
Botão comutador manopla longa	SLLB8T3	
Botão comutador com chave	SLCG8DOC	
Botão comutador com chave	SLCG8TOC	
Botão comutador com chave	SLCG8D2C	
Botão comutador com chave	SLCG8T3C	
Botão duplo saliente	SLPDN	
Botão duplo faceado	SLPDNR	
Botão duplo luminoso saliente	SLPDL	



SLPRN2



SLPRL1



SLPFN1R4



SLPFN1M4

Obs.: Os blocos de contatos NA/ NF são vendidos separadamente.



## BOTÕES METÁLICOS Ø22,5mm

Descrição	IP	Referência
Botão à impulsão normal vermelho	40	SLMRN1
Botão à impulsão normal verde		SLMRN2
Botão à impulsão normal amarelo		SLMRN3
Botão à impulsão normal azul		SLMRN4
Botão à impulsão normal branco		SLMRN5
Botão à impulsão normal preto		SLMRN8
Botão à impulsão luminoso vermelho		SLMRL1
Botão à impulsão luminoso verde		SLMRL2
Botão à impulsão luminoso amarelo		SLMRL3
Botão à impulsão luminoso azul		SLMRL4
Botão à impulsão luminoso branco		SLMRL5
Botão cogumelo Ø40mm vermelho		SLMFN1M4
Botão cogumelo Ø40mm verde		SLMFN2M4
Botão cogumelo Ø60mm vermelho		SLMFN1M6
Botão cogumelo Ø60mm verde		SLMFN2M6
Botão de retenção Ø30mm vermelho		SLMFN1R3
Botão de retenção Ø30mm verde		SLMFN2R3
Botão de retenção Ø40mm vermelho		SLMFN1R4
Botão de retenção Ø40mm verde		SLMFN2R4
Botão de retenção Ø60mm vermelho		SLMFN1R6
Botão de retenção Ø60mm verde		SLMFN2R6
Botão comutador manopla curta		SLMM8D0
Botão comutador manopla curta		SLMM8T0
Botão comutador manopla curta		SLMM8D2
Botão comutador manopla curta		SLMM8T3
Botão comutador manopla longa		SLLM8D0
Botão comutador manopla longa		SLLM8T0
Botão comutador manopla longa		SLLM8D2
Botão comutador manopla longa		SLLM8T3
Botão comutador com chave		SLCM8DOC
Botão comutador com chave		SLCM8TOC
Botão comutador com chave		SLCM8D2C
Botão comutador com chave		SLCM8T3C
Botão duplo saliente I – O		SLMDN
Botão duplo facetado I – O	SLMDNR	
Botão duplo luminoso saliente I – O	SLMDL	



SLMRN1



SLMRN2



SLMFN1M4



SLMFN1R4

Obs.: Os blocos de contatos NA/ NF são vendidos separadamente.

## ELEMENTOS DE CONTATO/ACESSÓRIOS

Descrição	Referência
Bloco de Contato NA	SLPL42
Bloco de Contato NF	SLPL41
Bloco de lâmpada c/trafo 220V	SLPLR2
Bloco de lâmpada c/trafo 380V	SLPLR3
Bloco de lâmpada alim. direta 6~380V	SLPL47
Capa de proteção SLPRN IP65	SLBCR
Capa de proteção SLPDNR IP65	SLBCD
Capa de proteção SLPDN IP65	SLBCN
Plaqueta de identificação Ø22,5mm	SLPPTN8



SLPL41

# PROTEÇÃO E COMANDO

## SINALIZADOR LED



SLDS124

Descrição	Referência
Led vermelho 12 (AC/DC)	SLDS121
Led verde 12 (AC/DC)	SLDS122
Led amarelo 12 (AC/DC)	SLDS123
Led azul 12 (AC/DC)	SLDS124
Led branco 12 (AC/DC)	SLDS125
Led vermelho 24 (AC/DC)	SLDS241
Led verde 24 (AC/DC)	SLDS242
Led amarelo 24 (AC/DC)	SLDS243
Led azul 24 (AC/DC)	SLDS244
Led branco 24 (AC/DC)	SLDS245
Led vermelho 110 (AC/DC)	SLDS1101
Led verde 110 (AC)	SLDS1102
Led amarelo 110 (AC)	SLDS1103
Led azul 110 (AC)	SLDS1104
Led branco 110 (AC)	SLDS1105
Led vermelho 220 (AC)	SLDS2201
Led verde 220 (AC)	SLDS2202
Led amarelo 220 (AC)	SLDS2203
Led azul 220 (AC)	SLDS2204
Led branco 220 (AC)	SLDS2205
Led vermelho 380 (AC)	SLDS3801
Led verde 380 (AC)	SLDS3802
Led amarelo 380 (AC)	SLDS3803
Led azul 380 (AC)	SLDS3804
Led branco 380 (AC)	SLDS3805
Led vermelho 380 (AC)	SLDS3801S
Led verde 380 (AC)	SLDS3802S
Led amarelo 380 (AC)	SLDS3803S
Led azul 380 (AC)	SLDS3804S
Led branco 380 (AC)	SLDS3805S

## SINALIZADOR LUMINOSO/LUMINOSO SONORO



SLML2



SLG241

Descrição	Referência
Luminoso vermelho - plástico	SLLS1
Luminoso verde - plástico	SLLS2
Luminoso amarelo - plástico	SLLS3
Luminoso azul - plástico	SLLS4
Luminoso branco - plástico	SLLS5
Luminoso vermelho - metálico	SLML1
Luminoso verde - metálico	SLML2
Luminoso amarelo - metálico	SLML3
Luminoso azul - metálico	SLML4
Luminoso branco - metálico	SLML5
Luminoso sonoro vermelho 24 (AC/DC)	SLG241
Luminoso sonoro preto 24 (AC/DC)	SLG248
Luminoso sonoro vermelho 48 (AC/DC)	SLG481
Luminoso sonoro preto 48 (AC/DC)	SLG488
Luminoso sonoro vermelho 110 (AC/DC)	SLG1101
Luminoso sonoro preto 110 (AC/DC)	SLG1108
Luminoso sonoro vermelho 220 (AC/DC)	SLG2201
Luminoso sonoro preto 220 (AC/DC)	SLG2208
Luminoso sonoro vermelho 380 (AC/DC)	SLG3801
Luminoso sonoro preto 380 (AC/DC)	SLG3808

## BOTOEIRAS BOX BOTTON®

### BOTOEIRAS DE COMANDO DE CONTROLE Ø22,5mm

Descrição	IP	Referência
Botoeira de impulsão - tipo cogumelo	65	SQ1M4N
Botoeira liga - desliga		Q0200005
Botoeira subir - emergência - descer		SQ3000001



Q0200005

## KIT CAIXA VAZIA

Descrição	Referência
Caixa c/1 furo	SQ1K
Caixa c/2 furos	SQ2K
Caixa c/3 furos	SQ3K
Caixa c/4 furos	PQ04K
Caixa c/5 furos	PQ05K



SQ1K

## MODELO P02

Descrição	Referência
1 Velocidade 1 NA	P021
1 Velocidade 2 NA	P022
Comando direto / Motor monofásico 1kW	P02CD
2 velocidades	P02D2



P021

## MODELO P03

Descrição	Referência
Botoeira 2 Op. + Emerg. 1 velocidade 1 NA	P031
Botoeira 2 Op. + Emerg. 1 velocidade 2 NA	P032
Botoeira 2 Op. + Emerg. 1 velocidade 3 NA	P033
Botoeira 2 Op. + Emerg. 2 velocidades 1 NA+1 NA	P03D2



P031

## MODELOS PL

Descrição	Referência
4 Operações + Emergência	PL05
4 Operações + Emergência 2 mov. 2 vel.	PL05D2
4 Operações + Emergência 4 mov. 2 vel.	PL05D4
6 Operações + Emergência	PL07
6 Operações + Emergência 2 mov. 2 vel.	PL07D2
6 Operações + Emergência 4 mov. 2 vel.	PL07D4
6 Operações + Emergência 6 mov. 2 vel.	PL07D6
6 Operações + Comum/Alarm. + Emergência	PL08
6 Operações + Comum/Alarm. + Emergência 2 mov. 2 vel.	PL08D2
6 Operações + Comum/Alarm. + Emergência 4 mov. 2 vel.	PL08D4
6 Operações + Comum/Alarm. + Emergência 6 mov. 2 vel.	PL08D6
8 Operações + Comum/Alarm. + Emergência	PL10
10 Operações + Comum/Alarm. + Emergência	PL12



PL05

## MODELO PLB

Descrição	Referência
2 Operações + Comum/Alarm. + Emergência	PLB04
2 Operações + Comum/Alarm. + Emergência 2 mov. 2 vel.	PLB04D2
4 Operações + Comum/Alarm. + Emergência	PLB06
4 Operações + Comum/Alarm. + Emergência 2 mov. 2 vel.	PLB06D2
4 Operações + Comum/Alarm. + Emergência 4 mov. 2 vel.	PLB06D4
6 Operações + Comum/Alarm. + Emergência	PLB08
6 Operações + Comum/Alarm. + Emergência 2 mov. 2 vel.	PLB08D2
6 Operações + Comum/Alarm. + Emergência 4 mov. 2 vel.	PLB08D4
6 Operações + Comum/Alarm. + Emergência 6 mov. 2 vel.	PLB08D6
8 Operações + Comum/Alarm. + Emergência	PLB10
10 Operações + Comum/Alarm. + Emergência	PLB12
12 Operações + Comum/Alarm. + Emergência	PLB14



PLB10

# PROTEÇÃO E COMANDO

## PO2/PO3/PL/PLB - PEÇAS DE REPOSIÇÃO

Descrição	Referência
Bloco de Contato NF	PL004001
Bloco de Contato NA	PL004002
Bloco de Contato NA + NA - 2 velocidades escalonado	PL004005
Botão emergência Ø30mm girar p/destravar c/janelas	PL013001
Botão emergência Ø30mm girar p/destravar	PL013002
Bloco de Contato p/sinalizador	PL004007



PL004005

## PL/PLB - KIT DE MONTAGEM

Descrição	Referência
Botoeira 5 furos	PL05K
Botoeira 7 furos	PL07K
Botoeira 8 furos	PL08K
Botoeira 10 furos	PL10K
Botoeira 12 furos	PL12K
Botoeira 4 furos	PLB04K
Botoeira 6 furos	PLB06K
Botoeira 8 furos	PLB08K
Botoeira 10 furos	PLB10K
Botoeira 12 furos	PLB12K
Botoeira 14 furos	PLB14K



PL05K



PLB12K

## CHAVES FIM DE CURSO STECO®

### SÉRIE ALUMÍNIO

Descrição	Referência
Pistão metálico simples / curto - 1 entrada	SM1CZ11
Pistão metálico simples / curto - 3 entradas	SM3CZ11
Pistão com roldana - 1 entrada	SM1DZ11
Pistão com roldana - 1 entrada	SM3DZ11
Alavanca com roldana - ataque lateral - 1 entrada	SM1EZ11
Alavanca com roldana - ataque lateral - 3 entradas	SM3EZ11
Alavanca com roldana - ataque vertical - 1 entrada	SM1FZ11
Alavanca com roldana - 2 sent. ataque - 1 entrada 50mm	SM1QZ11
Alavanca com roldana - 2 sent. ataque - 1 entrada - roldana 18mm	SM1GZ11
Alavanca com roldana - 2 sent. ataque - 3 entradas - roldana 18mm	SM3GZ11
Alavanca comp. variável - 1 entrada - roldana 18mm	SM1UZ11
Alavanca comp. variável - 3 entradas - roldana 18mm	SM3UZ11
Alavanca comp. variável - 1 entrada - roldana 50mm	SM1KZ11
Haste redonda regulável	SM1WZ11
Haste flexível - 1 entrada	SM1RZ11
Haste flexível - 3 entradas	SM3RZ11
Haste flexível aço - 1 entrada	SM1SZ11
Haste flexível aço - 3 entradas	SM3SZ11



SM1FZ11

## SÉRIE TERMOPLÁSTICO

Descrição	Referência
Pistão metálico simples / curto	SP1CZ11
Pistão com roldana	SP1DZ11
Alavanca com roldana - ataque lateral	SP1EZ11
Alavanca com roldana - ataque vertical	SP1FZ11
Alavanca com roldana - 2 sent. ataque - roldana 18mm	SP1GZ11
Alavanca com roldana - 2 sent. ataque - roldana 50mm	SP1QZ11
Haste flexível	SP3RZ11
Haste flexível aço	SP1SZ11
Alavanca comp. variável - roldana 18mm	SP1UZ11
Alavanca comp. variável - roldana 50mm	SP1KZ11
Haste redonda regulável	SP1WZ11



SP1GZ11

## INTERRUPTORES DE PEDAL STECKELETRONIC®

**Referências normativas:** Conforme as normas IEC 60947-5-1 **Grau de Proteção:** IP65

### PEDAL SEM PROTETOR

Descrição	Referência
Pedal sem protetor 1NA - 1NF	S900BR02
Pedal sem protetor 2NA - 2NF	S900BR08



S900BR02

### PEDAL COM PROTETOR

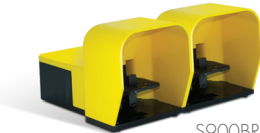
Descrição	Referência
Pedal com protetor 1NA - 1NF	S900BR101
Pedal com protetor 2NA - 2NF	S900BR107



S900BR101

### PEDAL DUPLO COM PROTETOR

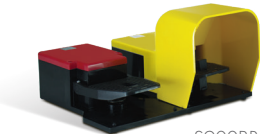
Descrição	Referência
Pedal duplo com protetor 1NA - 1NF	S900BR101D
Pedal duplo com protetor 2NA - 2NF	S900BR107D



S900BR101D

### PEDAL DUPLO MISTO

Descrição	Referência
Pedal duplo misto 1NA - 1NF	S900BR101C
Pedal duplo misto 2NA - 2NF	S900BR107C



S900BR101C

# PROTEÇÃO E COMANDO

## CHAVES ROTATIVAS



CHAVES ROTATIVAS **COM FIXAÇÃO PELO TOPO** (\*)

Função	Diagrama	Nº de Pólos	Corrente (A)	Referência
Chave Liga-Desliga		1	10	TA110E
		2		TA210E
		3		TA310E
		1	16	TA116E
		2		TA216E
		3		TA316E
		1	20	TA120E
		2		TA220E
		3		TA320E
		1	32	TA132E
		2		TA232E
		3		TA332E
		1	40	TA140E
		2		TA240E
		3		TA340E
		1	50	TA150E
		2		TA250E
		3		TA350E
		1	63	TA163E
		2		TA263E
		3		TA363E
		1	100	TA1100E
		2		TA2100E
		3		TA3100E
Chave de Transferência		1	10	TU110E
		2		TU210E
		3		TU310E
		1	16	TU116E
		2		TU216E
		3		TU316E
		1	20	TU120E
		2		TU220E
		3		TU320E
		1	32	TU132E
		2		TU232E
		3		TU332E
		1	40	TU140E
		2		TU240E
		3		TU340E
		1	50	TU150E
		2		TU250E
		3		TU350E
		1	63	TU163E
		2		TU263E
		3		TU363E
		1	100	TU1100E
		2		TU2100E
		3		TU3100E

(\*) Para fixação pela base, substituir a última letra da referência de **E** para **V**.

Função	Diagrama	Nº de Pólos	Corrente (A)	Referência
Chave Reversora		3	10	TW310E
		3	16	TW316E
		3	20	TW320E
		3	32	TW332E
		3	40	TW340E
		3	50	TW350E
		3	63	TW363E
		3	100	TW3100E
		3	10	TSD10E
		Chave Estrela-Triângulo		3
3	20			TSD20E
3	32			TSD32E
3	40			TSD40E
3	50			TSD50E
3	63			TSD63E
3	100			TSD100E

(\*) Para fixação pela base, substituir a última letra da referência de **E** para **V**.

## ACESSÓRIOS

Descrição		Utilizar com Chaves Rotativas	Referência
Manopla Vermelha/Amarela com trava para cadeado		16 a 40A	STZ33D1
		50 a 100A	TZ33D2

# PLUGUES E TOMADAS INDUSTRIAIS

BRASIKON®

## PLUGUE

Corrente Nominal (A)	Polos	IP	Tensão (V)					
			24	100/130	200/250	380/440	600/690	Até 500Hz
16	3	44	S3072	S3074	S3076	S3079	S3075	S3070
	4		S4072	S4074	S4079	S4076	S4075	S4070
	5		S5072	S5074	S5079	S5076	S5075	S5070
	7		-	-	-	S0076	-	-
32	3	44	S3272	S3274	S3276	S3279	S3275	S3270
	4		S4272	S4274	S4279	S4276	S4275	S4270
	5		S5272	S5274	S5279	S5276	S5275	S5270
	7		-	-	-	S0276	-	-
63	3	67	S3572	S3574	S3576	S3579	S3575	S3570
	4		S4572	S4574	S4579	S4576	S4575	S4570
	5		S5572	S5574	S5579	S5576	S5575	S5570
125	3	67	S3672	S3674	S3676	S3679	S3675	S3670
	4		S4672	S4674	S4679	S4676	S4675	S4670
	5		S5672	S5674	S5679	S5676	S5675	S5670
200	3	67	-	S3874W	S3876W	S3879W	S3875W	-
	4		-	S4874W	S4879W	S4876W	S4875W	-



S3070



S3572

## PLUGUE 90°

Corrente Nominal (A)	Polos	IP	Tensão (V)	
			200/250	380/440
16	3	44	S11633	-
	4		-	S11636
	5		-	S11637
32	3	44	S13233	-
	4		-	S13236
	5		-	S13237



S11633

## TOMADA DE SOBREPOR

Corrente Nominal (A)	Polos	IP	Tensão (V)					
			24	100/130	200/250	380/440	600/690	Até 500Hz
16	3	44	S3002	S3004	S3006	S3009	S3005	S3000
	4		S4002	S4004	S4009	S4006	S4005	S4000
	5		S5002	S5004	S5009	S5006	S5005	S5000
	7		-	-	-	S1006	-	-
32	3	44	S3202	S3204	S3206	S3209	S3205	S3200
	4		S4202	S4204	S4209	S4206	S4205	S4200
	5		S5202	S5204	S5209	S5206	S5205	S5200
	7		-	-	-	S1276	-	-
63	3	67	S3502	S3504	S3506	S3509	S3505	S3500
	4		S4502	S4504	S4509	S4506	S4505	S4500
	5		S5502	S5504	S5509	S5506	S5505	S5500
125	3	67	S3602	S3604	S3606	S3609	S3605	S3600
	4		S4602	S4604	S4609	S4606	S4605	S4600
	5		S5602	S5604	S5609	S5606	S5605	S5600
200	3	67	-	S3804	S3806	S3809	S3805	-
	4		-	S4804	S4809	S4806	S4805	-



S3002



S3502

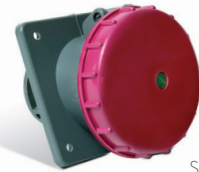


## TOMADA DE EMBUTIR

Corrente Nominal (A)	Polos	IP	Tensão (V)					
			24	100/130	200/250	380/440	600/690	Até 500Hz
16	3	44	S3042	S3044	S3046	S3049	S3045	S3040
	4		S4042	S4044	S4049	S4046	S4045	S4040
	5		S5042	S5044	S5049	S5046	S5045	S5040
	7		-	-	-	S1046	-	-
32	3		S3242	S3244	S3246	S3249	S3245	S3240
	4		S4242	S4244	S4249	S4246	S4245	S4240
	5		S5242	S5244	S5249	S5246	S5245	S5240
	7	-	-	-	S1246	-	-	
63	3	67	S3542	S3544	S3546	S3549	S3545	S3540
	4		S4542	S4544	S4549	S4546	S4545	S4540
	5		S5542	S5574	S5549	S5546	S5545	S5540
125	3		S3642	S3644	S3646	S3649	S3645	S3640
	4		S4642	S4644	S4649	S4646	S4645	S4640
	5		S5642	S5644	S5649	S5646	S5645	S5640
200	3		-	S3844	S3846	S3849	S3845	-
	4	-	S4844	S4849	S4846	S4845	-	



S3042



S3542

## ACOPLAMENTO (EXTENSÃO)

Corrente Nominal (A)	Polos	IP	Tensão (V)					
			24	100/130	200/250	380/440	600/690	Até 500Hz
16	3	44	S3052	S3054	S3056	S3059	S3055	S3050
	4		S4052	S4054	S4059	S4056	S4055	S4050
	5		S5052	S5054	S5059	S5056	S5055	S5050
	7		-	-	-	S1056	-	-
32	3		S3252	S3254	S3256	S3259	S3255	S3250
	4		S4252	S4254	S4259	S4256	S4255	S4250
	5		S5252	S5254	S5259	S5256	S5255	S5250
	7	-	-	-	S1256	-	-	
63	3	67	S3552	S3554	S3556	S3559	S3555	S3550
	4		S4552	S4554	S4559	S4556	S4555	S4550
	5		S5552	S5554	S5559	S5556	S5555	S5550
125	3		S3652	S3654	S3656	S3659	S3655	S3650
	4		S4652	S4654	S4659	S4656	S4655	S4650
	5		S5652	S5654	S5659	S5656	S5655	S5650
200	3		-	S3854W	S3856W	S3859W	S3855W	-
	4	-	S4854W	S4859W	S4856W	S4855W	-	



S4055



S4656

## EXTENSÃO BRASIKON® TIPO: 2BC EXTENSÃO CABEADA COM PLUGUE E 2 TOMADAS

Corrente Nominal (A)	Polos	Tensão (V)					
		24	100/130	200/250	380/440	600/690	Até 500Hz
16	3	S1722	S1724	S1726	S1729	S1725	S1720
	4	S1822	S1824	S1829	S1826	S1825	S1820
	5	S1922	S1924	S1929	S1926	S1925	S1920
32	3	S2722	S2724	S2726	S2729	S2725	S2720
	4	S2822	S2824	S2829	S2826	S2825	S2820



S2826

## MÓDULO TOMADA BRASIKON® - 1 TOMADA BRASIKON®

Corrente Nominal (A)	Polos	IP	Tensão (V)					
			24	100/130	200/250	380/440	600/690	Até 500Hz
16	3	sob consulta	SP3004	SP3006	SP3009	SP3005	sob consulta	
	4		SP4004	SP4009	SP4006	SP4005		
	5		SP5004	SP5006	SP5009	SP5005		
32	3		SP3204	SP3206	SP3209	SP3205		
	4		SP4204	SP4209	SP4206	SP4205		
	5		SP5204	SP5209	SP5206	SP5205		



S3009

# PLUGUES E TOMADAS INDUSTRIAIS

## TAMPA DE PROTEÇÃO PARA PLUGUES À PROVA D'ÁGUA

Corrente Nominal (A)	Polos	Referência
63	3	S66350
	4	
	5	
125	3	S67350
	4	
	5	



S66350

## PLUGUE E ACOPLAMENTO PARA BAIXÍSSIMA TENSÃO

Descrição	Corrente Nominal (A)	Tensão (Vca)	Polos	IP	Referência
Plugue	16	42	3	44	S083
Acoplamento					S283



S283

## TABELA DE ADAPTADORES DE ROSCA PG/GAS

De: Rosca	Para: Rosca	Referência
PG11,0	BSP 3/8"	S0160
PG13,5	NPT 1/2"	S0046
	NPT 1/2"	S0047
PG16,0	NPT 3/4"	S0048
	NPT 3/4"	S0049
PG21,0	BSP 3/4"	S0149
	BSP 1"	S0150
PG29,0	BSP 1 1/2"	S0029
	NPT 1 1/2"	S0030
BSP 1/2	NPT 1"	S0051
	PG 16"	S0156
BSP 3/4	PG 21"	S0058
	BSP 3/4"	S0152
BSP 3/8	NPT 3/4"	S0053
	PG 11"	S0045
BSP 1	NPT 1"	S0054
	PG 29"	S0145
	BSP 3/4"	S0144
BSP 1 1/4	NPT 1 1/4"	S0055



S0149

\*Demais prensa cabos consultar página 67

NEWKON®

## PLUGUE

Corrente Nominal (A)	Polos	IP	Tensão (V)					
			24	100/130	200/250	380/440	600/690	Até 500Hz
16	3	44	N3072	N3074	N3076	N3079	N3075	N3070
	4		N4072	N4074	N4079	N4076	N4075	N4070
	5		N5072	N5074	N5079	N5076	N5075	N5070
32	3	44	N3272	N3274	N3276	N3279	N3275	N3270
	4		N4272	N4274	N4279	N4276	N4275	N4270
	5		N5272	N5274	N5279	N5276	N5275	N5270
63	3	67	-	N3574	N3576	N3579	N3575	-
	4		-	N4574	N4579	N4576	N4575	-
	5		-	N5574	N5579	N5576	N5575	-



N5079

## TOMADA DE SOBREPOR

Corrente Nominal (A)	Polos	IP	Tensão (V)					
			24	100/130	200/250	380/440	600/690	Até 500Hz
16	3	44	N3002	N3004	N3006	N3009	N3005	N3000
	4		N4002	N4004	N4009	N4006	N4005	N4000
	5		N5002	N5004	N5009	N5006	N5005	N5000
32	3		N3202	N3204	N3206	N3209	N3205	N3200
	4		N4202	N4204	N4209	N4206	N4205	N4200
	5		N5202	N5204	N5209	N5206	N5205	N5200
63	4	67	-	N4504	N4509	N4506	N4505	-



N4206

## PLUGUE FIXO DE SOBREPOR (INLET)

Corrente Nominal (A)	Polos	IP	Tensão (V)					
			24	100/130	200/250	380/440	600/690	Até 500Hz
16	3	44	NN3002	NN3004	NN3006	NN3009	NN3005	NN3000
	4		NN4002	NN4004	NN4009	NN4006	NN4005	NN4000
	5		NN5002	NN5004	NN5009	NN5006	NN5005	NN5000
32	3		NN3202	NN3204	NN3206	NN3209	NN3205	NN3200
	4		NN4202	NN4204	NN4209	NN4206	NN4205	NN4200
	5		NN5202	NN5204	NN5209	NN5206	NN5205	NN5200



NN3009

## TOMADA DE EMBUTIR

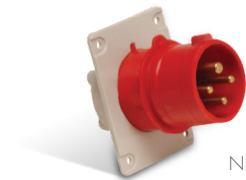
Corrente Nominal (A)	Polos	IP	Tensão (V)					
			24	100/130	200/250	380/440	600/690	Até 500Hz
16	3	44	N3042	N3044	N3046	N3049	N3045	N3040
	4		N4042	N4044	N4049	N4046	N4045	N4040
	5		N5042	N5044	N5049	N5046	N5045	N5040
32	3		N3242	N3244	N3246	N3249	N3245	N3240
	4		N4242	N4244	N4249	N4246	N4245	N4240
	5		N5242	N5244	N5249	N5246	N5245	N5240
63	4	67	-	N4544	N4549	N4546	N4545	-



N3042

## PLUGUE FIXO DE EMBUTIR (INLET)

Corrente Nominal (A)	Polos	IP	Tensão (V)					
			24	100/130	200/250	380/440	600/690	Até 500Hz
16	3	44	NN3042	NN3044	NN3046	NN3049	NN3045	NN3040
	4		NN4042	NN4044	NN4049	NN4046	NN4045	NN4040
	5		NN5042	NN5044	NN5049	NN5046	NN5045	NN5040
32	3		NN3242	NN3244	NN3246	NN3249	NN3245	NN3240
	4		NN4242	NN4244	NN4249	NN4246	NN4245	NN4240
	5		NN5242	NN5244	NN5249	NN5246	NN5245	NN5240



NN3049

## ACOPLAMENTO

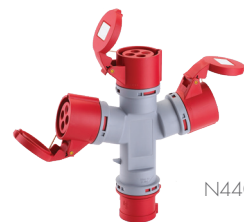
Corrente Nominal (A)	Polos	IP	Tensão (V)				
			24	100/130	200/250	380/440	600/690
16	3	44	N3052	N3054	N3056	N3059	N3055
	4		N4052	N4054	N4059	N4056	N4055
32	3		N3252	N3254	N3256	N3259	N3255
	4		N4252	N4254	N4259	N4256	N4255



N3259

## TOMADAS MÚLTIPLAS

Corrente Nominal (A)	Polos	IP	100/130	200/250	380/440
			16	3	44
4	-	N44089		N44086	
5	-	-		N45086	
32	3	N43284	N43286	-	
	4	-	N44289	N44286	



N44086

# PLUGUES E TOMADAS INDUSTRIAIS

SHOCK TITE®

## PLUGUE

Corrente Nominal (A)	Polos	IP	Tensão (V)					
			24	100/130	200/250	380/440	600/690	Até 500Hz
16	3	67	S3072W	*S3074W	*S3076W	*S3079W	S3075W	S3070W
	4		S4072W	S4074W	*S4079W	*S4076W	S4075W	S4070W
	5		S5072W	S5074W	S5079W	*S5076W	S5075W	S5070W
32	3		S3272W	S3274W	*S3276W	*S3279W	S3275W	S3270W
	4		S4272W	S4274W	*S4279W	*S4276W	S4275W	S4270W
	5		S5272W	S5274W	S5279W	*S5276W	S5275W	S5270W
63	3		S3572W	S3574W	S3576W	S3579W	S3575W	S3570W
	4		S4572W	S4574W	S4579W	*S4576W	S4575W	S4570W
	5		S5572W	S5574W	S5579W	S5576W	S5575W	S5570W
125	3		S3672W	S3674W	S3676W	S3679W	S3675W	S3670W
	4		S4672W	S4674W	S4679W	S4676W	S4675W	S4670W
	5		S5672W	S5674W	S5679W	S5676W	S5675W	S5670W
200	3		S3872W	S3874W	S3876W	S3879W	S3875W	S3870W
	4		S4872W	S4874W	S4879W	S4876W	S4875W	S4870W
	5		-	S5874W	S5879W	S5876W	S5875W	-
250	4	-	-	-	-	S4971W	-	



S3072W

\* Obs. Para Contatos Niquelados acrescentar NQ no final do código.

## TOMADA DE SOBREPOR

Corrente Nominal (A)	Polos	IP	Tensão (V)					
			24	100/130	200/250	380/440	600/690	Até 500Hz
16	3	67	S3002W	*S3004W	*S3006W	*S3009W	S3005W	S3000W
	4		S4002W	S4004W	*S4009W	*S4006W	S4005W	S4000W
	5		S5002W	S5004W	S5009W	*S5006W	S5005W	S5000W
32	3		S3202W	S3204W	*S3206W	*S3209W	S3205W	S3200W
	4		S4202W	S4204W	*S4209W	*S4206W	S4205W	S4200W
	5		S5202W	S5204W	S5209W	*S5206W	S5205W	S5200W
63	3		S3502W	S3504W	S3506W	S3509W	S3505W	S3500W
	4		S4502W	S4504W	S4509W	*S4506W	S4505W	S4500W
	5		S5502W	S5504W	S5509W	S5506W	S5505W	S5500W
125	3		S3602W	S3604W	S3606W	S3609W	S3605W	S3600W
	4		S4602W	S4604W	S4609W	S4606W	S4605W	S4600W
	5		S5602W	S5604W	S5609W	S5606W	S5605W	S5600W
200	4		-	S4804W	S4809W	S4806W	S4805W	-
	5		-	S5804W	S5809W	S5806W	S5805W	-
250	4		-	-	-	-	S4901W	-

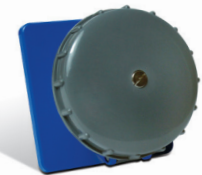


S4005W

\* Obs. Para Contatos Niquelados acrescentar NQ no final do código.

## TOMADA DE EMBUTIR

Corrente Nominal (A)	Polos	IP	Tensão (V)					
			24	100/130	200/250	380/440	600/690	Até 500Hz
16	3	67	S3042W	*S3044W	*S3046W	*S3049W	S3045W	S3040W
	4		S4042W	S4044W	*S4049W	*S4046W	S4045W	S4040W
	5		S5042W	S5044W	S5049W	*S5046W	S5045W	S5040W
32	3		S3242W	S3244W	*S3246W	*S3249W	S3245W	S3240W
	4		S4242W	S4244W	*S4249W	*S4246W	S4245W	S4240W
	5		S5242W	S5244W	S5249W	*S5246W	S5245W	S5240W
63	3		S3542W	S3544W	S3546W	S3549W	S3545W	S3540W
	4		S4542W	S4544W	S4549W	*S4546W	S4545W	S4540W
	5		S5542W	S5544W	S5549W	S5546W	S5545W	S5540W
125	3		S3642W	S3644W	S3646W	S3649W	S3645W	S3640W
	4		S4642W	S4644W	S4649W	S4646W	S4645W	S4640W
	5		S5642W	S5644W	S5649W	S5646W	S5645W	S5640W
200	4		-	S4844W	S4849W	S4846W	S4845W	-
	5		-	S5844W	S5849W	S5846W	S5845W	-
250	4		-	-	-	-	S4941W	-

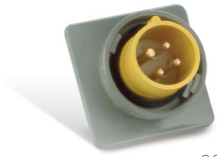


S3546W

\* Obs. Para Contatos Niquelados acrescentar NQ no final do código.

## PLUGUE FIXO DE **EMBUTIR (INLET)**

Corrente Nominal (A)	Polos	IP	Tensão (V)					
			24	100/130	200/250	380/440	600/690	Até 500Hz
16	3	67	S3032W	S3034W	S3036W	S3039W	S3035W	S3030W
	4		S4032W	S4034W	S4039W	S4036W	S4035W	S4030W
	5		S5032W	S5034W	S5039W	S5036W	S5035W	S5030W
32	3		S3232W	S3234W	S3236W	S3239W	S3235W	S3230W
	4		S4232W	S4234W	S4239W	S4236W	S4235W	S4230W
	5		S5232W	S5234W	S5239W	S5236W	S5235W	S5230W
63	3		S3532W	S3534W	S3536W	S3539W	S3535W	S3530W
	4		S4532W	S4534W	S4539W	S4536W	S4535W	S4530W
	5		S5532W	S5534W	S5539W	S5536W	S5535W	S5530W
125	3		S3632W	S3634W	S3636W	S3639W	S3635W	S3630W
	4		S4632W	S4634W	S4639W	S4636W	S4635W	S4630W
	5		S5632W	S5634W	S5639W	S5636W	S5635W	S5630W
200	3		S3832W	S3834W	S3836W	S3839W	S3835W	S3830W
	4		S4832W	S4834W	S4839W	S4836W	S4835W	S4830W
	5		-	S5834W	S5839W	S5836W	S5835W	-
250	4	-	-	-	-	S4931W	-	



S3034W

## ACOPLAMENTO (**EXTENSÃO**)

Corrente Nominal (A)	Polos	IP	Tensão (V)					
			24	100/130	200/250	380/440	600/690	Até 500Hz
16	3	67	S3052W	*S3054W	*S3056W	*S3059W	S3055W	S3050W
	4		S4052W	S4054W	*S4059W	*S4056W	S4055W	S4050W
	5		S5052W	S5054W	S5059W	*S5056W	S5055W	S5050W
32	3		S3252W	S3254W	*S3256W	*S3259W	S3255W	S3250W
	4		S4252W	S4254W	*S4259W	*S4256W	S4255W	S4250W
	5		S5252W	S5254W	S5259W	*S5256W	S5255W	S5250W
63	3		S3552W	S3554W	S3556W	S3559W	S3555W	S3550W
	4		S4552W	S4554W	S4559W	*S4556W	S4555W	S4550W
	5		S5552W	S5554W	S5559W	S5556W	S5555W	S5550W
125	3		S3652W	S3654W	S3656W	S3659W	S3655W	S3650W
	4		S4652W	S4654W	S4659W	S4656W	S4655W	S4650W
	5		S5652W	S5654W	S5659W	S5656W	S5655W	S5650W
200	3		S3852W	S3854W	S3856W	S3859W	S3855W	S3850W
	4		S4852W	S4854W	S4859W	S4856W	S4855W	S4850W
	5		-	S5854W	S5859W	S5856W	S5855W	-
250	4	-	-	-	-	S4951W	-	



S4055W

\* Obs. Para Contatos Niquelados acrescentar NQ no final do código.

## TOMADAS MÚLTIPLAS

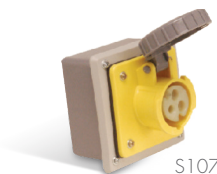
Corrente Nominal (A)	Polos	IP	Tensão (V)		
			100/130	200/250	380/440
16	3	67	S43084W	S43086W	-
	4		-	S44089W	S44086W
	5		-	-	S45086W
32	3		S43284W	S43286W	-
	4		-	S44289W	S44286W



S43086W

## TOMADA DE EMBUTIR **COM FLANGE 4X4"**

Corrente Nominal (A)	Polos	IP	Tensão (V)		
			100/130	200/250	380/440
16	3	67	S10700075	S10700050	S10700055
	4		S10700115	S10700104	S10700056
	5		S10700118	S10700120	S10700119
32	3		S10700110	S10700109	S10700057
	4		S10700116	S10700117	S10700058
	5		S10700121	S10700123	S10700122



S10700075

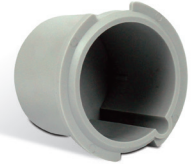
# PLUGUES E TOMADAS INDUSTRIAIS

## TAMPA DE PROTEÇÃO PARA PLUGUES À PROVA D'ÁGUA

Corrente Nominal (A)	Polos	Referência
16	3	S61330
	4	S61340
	5	S61350
32	3	S63340
	4	
	5	
63	3	S66350
	4	
	5	
125	3	S67350
	4	
	5	
200/250	3	S67350
	4	
	5	



S63340



S66350

## PLUGUES E TOMADAS PARA CONTAINERS

Descrição	Nº Contatos	Amp.	Tensão (V)	IP	Referência
Tomada de sobrepôr bloqueio mecânico	3P+T	32A	380/440	67	SS4203B
Tomada de sobrepôr bloqueio mecânico c/disjuntor					SS4203D
Tomada de sobrepôr bloqueio mecânico c/diazed					SS4203DZ
Plugue					S4273W
Acoplamento					S4253W
Tomada de sobrepôr					S4203W
Tomada de embutir					S4243W
Plugue fixo de embutir (inlet)					S4233W



SS4203B

\*Para contatos niquelados acrescentar NQ após o código. Para rosca Gas verificar adaptadores na página 44.

## SURELOCK®

### TOMADA COMPACTA BLOQUEIO MECÂNICO DE SOBREPÔR

Corrente Nominal (A)	Polos	IP	Tensão (V)					
			24	100/130	200/250	380/440	600/690	Até 500Hz
16	3	44	S3002T	S3004T	S3006T	S3009T	S3005T	S3000T
	4		S4002T	S4004T	S4009T	S4006T	S4005T	S4000T
	5		S5002T	S5004T	S5009T	S5006T	S5005T	S5000T
32	3		S3202T	S3204T	S3206T	S3209T	S3205T	S3200T
	4		S4202T	S4204T	S4209T	S4206T	S4205T	S4200T
	5		S5202T	S5204T	S5209T	S5206T	S5205T	S5200T



S3002T

### TOMADA COMPACTA BLOQUEIO MECÂNICO

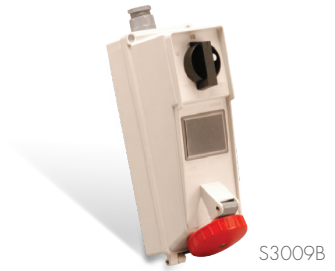
Corrente Nominal (A)	Polos	IP	Tensão (V)					
			24	100/130	200/250	380/440	600/690	Até 500Hz
16	3	44	S3042T	S3044T	S3046T	S3049T	S3045T	S3040T
	4		S4042T	S4044T	S4049T	S4046T	S4045T	S4040T
	5		S5042T	S5044T	S5049T	S5046T	S5045T	S5040T
32	3		S3242T	S3244T	S3246T	S3249T	S3245T	S3240T
	4		S4242T	S4244T	S4249T	S4246T	S4245T	S4240T
	5		S5242T	S5244T	S5249T	S5246T	S5245T	S5240T



S3042T

TOMADA DE SOBREPOR **BLOQUEIO MECÂNICO**

Corrente Nominal (A)	Polos	IP	Tensão (V)					
			24	100/130	200/250	380/440	600/690	Até 500Hz
16	3	44	S3002B	S3004B	S3006B	S3009B	S3005B	S3000B
	4		S4002B	S4004B	S4009B	S4006B	S4005B	S4000B
	5		S5002B	S5004B	S5009B	S5006B	S5005B	S5000B
32	3		S3202B	S3204B	S3206B	S3209B	S3205B	S3200B
	4		S4202B	S4204B	S4209B	S4206B	S4205B	S4200B
	5		S5202B	S5204B	S5209B	S5206B	S5205B	S5200B
16	3	67	SS3002B	SS3004B	SS3006B	SS3009B	SS3005B	SS3000B
	4		SS4002B	SS4004B	SS4009B	SS4006B	SS4005B	SS4000B
	5		SS5002B	SS5004B	SS5009B	SS5006B	SS5005B	SS5000B
32	3		SS3202B	SS3204B	SS3206B	SS3209B	SS3205B	SS3200B
	4		SS4202B	SS4204B	SS4209B	SS4206B	SS4205B	SS4200B
	5		SS5202B	SS5204B	SS5209B	SS5206B	SS5205B	SS5200B



TOMADA DE SOBREPOR **BLOQUEIO MECÂNICO (COM DIAZED)**

Corrente Nominal (A)	Polos	IP	Tensão (V)					
			24	100/130	200/250	380/440	600/690	Até 500Hz
16	3	44	S3002DZ	S3004DZ	S3006DZ	S3009DZ	Sob consulta	S3000DZ
	4		S4002DZ	S4004DZ	S4009DZ	S4006DZ		S4000DZ
	5		S5002DZ	S5004DZ	S5009DZ	S5006DZ		S5000DZ
32	3		S3202DZ	S3204DZ	S3206DZ	S3209DZ		S3200DZ
	4		S4202DZ	S4204DZ	S4209DZ	S4206DZ		S4200DZ
	5		S5202DZ	S5204DZ	S5209DZ	S5206DZ		S5200DZ
16	3	67	SS3002DZ	SS3004DZ	SS3006DZ	SS3009DZ		SS3000DZ
	4		SS4002DZ	SS4004DZ	SS4009DZ	SS4006DZ		SS4000DZ
	5		SS5002DZ	SS5004DZ	SS5009DZ	SS5006DZ		SS5000DZ
32	3		SS3202DZ	SS3204DZ	SS3206DZ	SS3209DZ	SS3200DZ	
	4		SS4202DZ	SS4204DZ	SS4209DZ	SS4206DZ	SS4200DZ	
	5		SS5202DZ	SS5204DZ	SS5209DZ	SS5206DZ	SS5200DZ	



TOMADA DE SOBREPOR **BLOQUEIO MECÂNICO (C/DISJUNTOR) EM TERMOPLÁSTICO/ALUMÍNIO**

Corrente Nominal (A)	Polos	Material	IP	Tensão (V)			
				100/130	200/250	380/440	
16	3	termoplástico	44	S3004D	S3006D	S3009D	
	4			S4004D	S4009D	S4006D	
	5			S5004D	S5009D	S5006D	
32	3			S3204D	S3206D	S3209D	
	4			S4204D	S4209D	S4206D	
	5			S5204D	S5209D	S5206D	
16	3		67	SS3004D	SS3006D	SS3009D	
	4			SS4004D	SS4009D	SS4006D	
	5			SS5004D	SS5009D	SS5006D	
32	3	SS3204D		SS3206D	SS3209D		
	4	SS4204D		SS4209D	SS4206D		
	5	SS5204D		SS5209D	SS5206D		
63	3	alumínio		65	S3504DJ	S3506DJ	S3509DJ
	4				S4504DJ	S4509DJ	S4506DJ
	5				S5504DJ	S5509DJ	S5506DJ
	3		SA3504DJ		SA3506DJ	SA3509DJ	
	4		SA4504DJ		SA4509DJ	SA4506DJ	
	5		SA5504DJ		SA5509DJ	SA5506DJ	
	3	termoplástico	67	S3504D	S3506D	S3509D	
				4	S4504D	S4509D	S4506D
				5	S5504D	S5509D	S5506D
3	alumínio	65	SA3504D	SA3506D	SA3509D		
			4	SA4504D	SA4509D	SA4506D	
			5	SA5504D	SA5509D	SA5506D	



TOMADA DE SOBREPOR **BLOQUEIO MECÂNICO EM TERMOPLÁSTICO/ALUMÍNIO**

Corrente Nominal (A)	Polos	Material	IP	Tensão (V)			
				100/130	200/250	380/440	600/690
63	3	termoplástico	67	S3504B	S3506B	S3509B	S3505B
	4			S4504B	S4509B	S4506B	S4505B
	5			S5504B	S5509B	S5506B	S5505B
	3	alumínio	65	SA3504B	SA3506B	SA3509B	SA3505B
	4			SA4504B	SA4509B	SA4506B	SA4505B
	5			SA5504B	SA5509B	SA5506B	SA5505B



# PLUGUES E TOMADAS INDUSTRIAIS

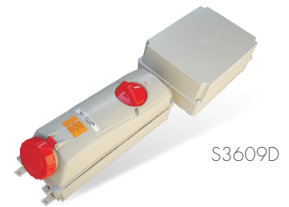
## TOMADA DE SOBREPOR **BLOQUEIO MECÂNICO (CARÇA EM ALUMÍNIO)**

Corrente Nominal (A)	Polos	IP	Tensão (V)		
			100/130	200/250	380/440
125	3	65	S3604B	S3606B	S3609B
	4		S4604B	S4609B	S4606B
	5		S5604B	S5609B	S5606B
200	3		S3804B	S3806B	S3809B
	4		S4804B	S4809B	S4806B
	5		S5804B	S5809B	S5806B



## TOMADA DE SOBREPOR **BLOQUEIO MECÂNICO C/ DISJUNTOR (CARÇA EM ALUMÍNIO)**

Corrente Nominal (A)	Polos	IP	Tensão (V)		
			100/130	200/250	380/440
125	3	65	S3604D	S3604D	S3609D
	4		S4604D	S4604D	S4606D
	5		S5604D	S5604D	S5606D
200	3		S3804D	S3806D	S3809D
	4		S4804D	S4809D	S4806D
	5		S5804D	S5809D	S5806D

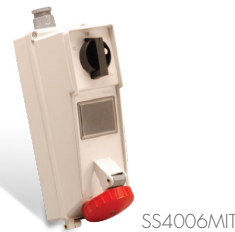


## TOMADA BLOQUEIO SURELOCK® (DUPLO)



Corrente Nominal (A)	Polos	IP	Tensão (V)	
			220/240	380/440
16	3	54	S18120841	S18122068
	4		S18120620	S18120563
32	3		S18120533	S18122069
	5		S18122070	S18120371

## DISPOSITIVO DE TRAVAMENTO DE FONTE DE ENERGIA PARA MOTORES



Corrente Nominal (A)	Polos	Tensão (V)
		380/440
16	4	SS4006MIT
32		SS4206MIT
63		S4506MIT
125		S4606MIT

## INVERSORES DE FASE STECK®

Referências normativas: Conforme a norma NBR IEC 60309-1 e IEC 60309-2

Descrição	Amp. (A)	Polos	Tensão (V)	Referência
Plugue inversor	16	5	380/440	S70156
	32			S70256
Plugue fixo de sobrepor (inlet)	16			S77156
	32			S77256
Plugue fixo de embutir (inlet)	16			S86156
	32			S86256
Plugue fixo angular 45°	16			S87156
	32			S87256
Plugue angular 90°	16			S74156
	32			S615G
Tampa	16			S625G
	32			





# QUASAR®

## TOMADA INCLINADA DE EMBUTIR

Dimensões (mm)	Corrente Nominal (A)	Tensão (V)	Polos	Grau de Proteção		Referência			
				IP	IK				
65x85	16	100/130	3	44		QUA3044Q			
65x85			4			QUA4044Q			
90x100			5			QUA5044Q			
65x85			3			QUA3046Q			
65x85			4			QUA4049Q			
90x100		5	QUA5049Q						
65x85		3	QUA3049Q						
65x85		4	QUA4046Q						
90x100		5	QUA5046Q						
-						3		-	
65x85	32	500	4	44		QUA4047Q			
90x100			5			QUA5047Q			
90x100			3			QUA3244Q			
90x100			4			QUA4244Q			
90x100			5			QUA5244Q			
90x100		3	QUA3246Q						
90x100		4	QUA4249Q						
90x100		5	QUA5249Q						
90x100		3	QUA3249Q						
90x100		4	QUA4246Q						
90x100	5	QUA5246Q							
-			3		-				
90x100	16	100/130	4	08		QUA4247Q			
90x100			5			QUA5247Q			
65x85			3			QUA3044			
65x85			4			QUA4044			
90x100			5			QUA5044			
65x85		3	QUA3046						
65x85		4	QUA4049						
90x100		5	QUA5049						
65x85		3	QUA3049						
65x85		4	QUA4046						
90x100	5	QUA5046							
-			3		-				
65x85	32	500	4	67		QUA4047			
90x100			5			QUA5047			
90x100			3			QUA3244			
90x100			4			QUA4244			
90x100			5			QUA5244			
90x100		3	QUA3246						
90x100		4	QUA4249						
90x100		5	QUA5249						
90x100		3	QUA3249						
90x100		4	QUA4246						
90x100	5	QUA5246							
-			3		-				
90x100	63	100/130	4			QUA4247			
90x100			5			QUA5247			
-							3		-
100x107			4			QUA4544			
100x107			5			QUA5544			
100x107		3	QUA3546						
100x107		4	QUA4549						
100x107		5	QUA5549						
-						3		-	
100x107		4	QUA4546						
100x107	5	QUA5546							
-			3		-				
100x107	500	4	QUA4547						
100x107		5	QUA5547						



QUA3246Q



QUA3246

# PLUGUES E TOMADAS INDUSTRIAIS

## TOMADA INCLINADA DE EMBUTIR PARA CONTAINER

Corrente Nominal (A)	Tensão (V)	Polos	Grau de Proteção		Referência
			IP	IK	
32	380/440	4	67	08	QUA4243



QUA4243

## TOMADA DE EMBUTIR COM TAMPA

Referências normativas: NBR 14136 e NBR NM 60884-1

Corrente Nominal (A)	Tensão	Polos	Descrição	IP	Referência
10A	250V~	2P+T	Tomada c/tampa	44	S8640
20A					S8641



S8640

Obs.: Para tampa Amarela ou Vermelha, acrescentar AM ou VM, respectivamente, no final do código. IP44 valido para tomada fechada. No caso de montagem com um plugue, prevalecera o menor indice de protecao do conjunto.

## TOMADA DE EMBUTIR COM TAMPA - RJ45

Dimensões (mm) (Alt x Larg)	Tipo	IP	R
50x50	RJ45 – Cat.5E	44	S8642



S8642

## TOMADA DE EMBUTIR COM BLOQUEIO

Dimensões (mm)	Corrente Nominal (A)	Tensão (V)	Polos	Grau de Proteção		Referência
				IP	IK	
103x225	16	100/130	3	65	09	QUA3044B
			4			QUA4044B
			5			QUA5044B
		200/250	3			QUA3046B
			4			QUA4049B
			5			QUA5049B
		380/415	3			QUA3049B
			4			QUA4046B
			5			QUA5046B
		500	3			-
			4			QUA4047B
			5			QUA5047B
	32	100/130	3	QUA3244B		
			4	QUA4244B		
			5	QUA5244B		
		200/250	3	QUA3246B		
			4	QUA4249B		
			5	QUA5249B		
		380/415	3	QUA3249B		
			4	QUA4246B		
			5	QUA5246B		
		500	3	-		
			4	QUA4247B		
			5	QUA5247B		
63	100/130	4	QUA4544B			
		5	QUA5544B			
		3	QUA3546B			
	200/250	4	QUA4549B			
		5	QUA5549B			
		4	QUA4546B			
	380/415	5	QUA5546B			
		4	QUA4547B			
		5	QUA5547B			



QUA3044B



QUA4546B

Obs: Para corrente nominal 63A com trilho DIN, substituir B por DJ

## TOMADA DE SOBREPOR **COM BLOQUEIO**

Dimensões (mm)	Corrente Nominal (A)	Tensão (V)	Polos	Grau de Proteção		Referência	
				IP	IK		
103x225	16	100/130	3	65	09	QUA3004B	
			4			QUA4004B	
			5			QUA5004B	
		200/250	3			QUA3006B	
			4			QUA4009B	
			5			QUA5009B	
		380/415	3			QUA3009B	
			4			QUA4006B	
			5			QUA5006B	
		32	500			3	-
						4	QUA4007B
						5	QUA5007B
	100/130		3			QUA3204B	
			4			QUA4204B	
			5			QUA5204B	
	200/250		3			QUA3206B	
			4			QUA4209B	
			5			QUA5209B	
	380/415		3			QUA3209B	
			4			QUA4206B	
			5			QUA5206B	
	500	3	-				
		4	QUA4207B				
		5	QUA5207B				



QUA3006B

**Obs:** para corrente nominal 63A, utilizar a tomada de embutir com a base de sobrepor QUA1603.

## TOMADA COM **BLOQUEIO PARA CONTAINER**

Corrente Nominal (A)	Tensão (V)	Polos	Grau de Proteção		Referência
			IP	IK	
32	380/440	4	67	08	QUA4243B



QUA4243B

## BASE PARA TOMADA

Dimensões (mm) (AxLxP)	Versão	Referência
235x103x70	Embutir	QUA1601
250x103x70	Sobrepor	QUA1602
430x140x70	Sobrepor	QUA1603



QUA1602

## LINHA SAFE®

### Dispositivos de travamento para Minidisjuntores, IDR, Disjuntores Caixa Moldada e Plugues Industriais.

Descrição	Aplicação na linha	Referência
Dispositivo de Travamento	Minidisjuntores até 63A/ IDR até 125A	BLOD63
	Minidisjuntores 80 a 125A	BLOD125
	Caixa Moldada Frame 63/ 100 e 250A	BLOD250
	Caixa Moldada Frame 400/ 630 e 800A	BLOD800
	Caixa Moldada Frame 1250A	BLOD1250
	Plugues industriais 16 a 250A	BLOP250
Cadeado Plástico - Segredo único	-	CADVM



BLOP250  
CADVM

# CONEXÕES ELÉTRICAS / USO GERAL

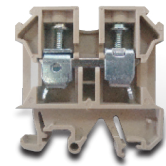
## BORNE "K" E ACESSÓRIOS

**Referências normativas:** Conforme a norma IEC 60947-7-1.

Os conectores **STECK** podem ser montados nos trilhos DIN EN 50035 e DIN EN 50045

### BORNE K FASE BEGE

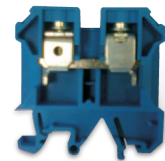
Descrição	Tensão (V)	Corrente (A)	Referência
Borne K 2.5	800	24	SK25
Borne K 4		32	SK4
Borne K 6		41	SK6
Borne K 10		57	SK10
Borne K 16		76	SK16
Borne K 35		125	SK35
Borne K 50	1000	150	SK50
Borne K 70	800	192	SK70
Borne K 95	1000	232	SK95



SK25

### BORNE K NEUTRO AZUL

Descrição	Tensão (V)	Corrente (A)	Referência
Borne K 2.5	800	24	SKN25
Borne K 4		32	SKN4
Borne K 6		41	SKN6
Borne K 10		57	SKN10
Borne K 16		76	SKN16
Borne K 35		125	SKN35
Borne K 50	1000	150	SKN50
Borne K 70	800	192	SKN70
Borne K 95	1000	232	SKN95



SKN25

### BORNE K TERRA VERDE/AMARELO

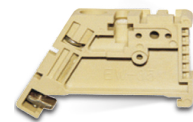
Descrição	Tensão (V)	Corrente (A)	Referência
Borne K 2.5	800	24	SKT25
Borne K 4		32	SKT4
Borne K 6		41	SKT6
Borne K 10		57	SKT10
Borne K 16		76	SKT16
Borne K 35		125	SKT35



SKT25

### POSTE FINAL BEGE

Dimensões (mm)	Referência
8x52x32	SKEW35



SKEW35

### PLACA DE SEPARAÇÃO BEGE

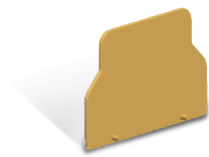
Descrição	Referência
Placa separadora 2.5 (Utilizada para bornes de 2,5mm)	SIB25
Placa separadora 10 (Utilizada para bornes de 4 a 10mm)	SIB10



SIB25

## TAMPA DE PROTEÇÃO FASE BEGE

Descrição	Tensão (V)	Corrente (A)	Referência
Tampa 2.5	800	24	STP25
Tampa 10		57	STP10
Tampa 16		76	STP16
Tampa 35		125	STP35
Tampa 70	1000	232	STP70



STP25

## TAMPA DE PROTEÇÃO NEUTRO AZUL

Descrição	Tensão (V)	Corrente (A)	Referência
Tampa 2.5	800	24	STPN25
Tampa 10		57	STPN10
Tampa 16		76	STPN16
Tampa 35		125	STPN35
Tampa 70	1000	232	STPN70



STPN25

## PONTES CONECTORAS

Descrição	Polos	Referência
Ponte conectora 2.5	2	SCC252
	3	SCC253
	4	SCC254
	10	SCC25
Ponte conectora 4	2	SCC42
	3	SCC43
	4	SCC44
	10	SCC4
Ponte conectora 6	2	SCC62
	3	SCC63
	4	SCC64
	10	SCC6
Ponte conectora 10	2	SCC102
	3	SCC103
	4	SCC104
	10	SCC10
Ponte conectora 16	2	SCC162
	3	SCC163
	4	SCC164
	10	SCC16
Ponte conectora 35	2	SCC352
	3	SCC353
	4	SCC354
	10	SCC35



SCC252



SCC253



SCC254



SCC25

# CONEXÕES ELÉTRICAS / USO GERAL

## CONECTORES MÚLTIPLOS BORNE®

**Referências normativas:** Conforme as normas NBR IEC 60998-1, NBR IEC 60998-2-1

**TEMPERATURA DE TRABALHO:** 85°C

Corrente A (máx.)	Área do cabo (mm <sup>2</sup> )		Cor	Tensão de Isolação (V)	Referência
	Rígido	Flexível			
24	2,5	2,5	branco	250	S61361
41	6	4			S61362
57	10	6		S61363	
76	16	10		S61364	



S61361

**TEMPERATURA DE TRABALHO:** 85°C

Corrente A (máx.)	Área do cabo (mm <sup>2</sup> )		Cor	Tensão de Isolação (V)	Referência
	Rígido	Flexível			
100	25	25	branco	400	S71365
125	35	35			S71366

## CONEXÕES ELÉTRICAS TORCK®

### MANOPLA DE BORRACHA MACHO

Descrição	Referência
Manopla de borracha macho - Preto	SB7002PT
Manopla de borracha macho - Vermelho	SB7002VM
Manopla de borracha macho - Azul	SB7002AZ
Manopla de borracha macho - Verde	SB7002VD
Manopla de borracha macho - Marrom	SB7002MA



SB7002VD

### MANOPLA DE BORRACHA FÊMEA

Descrição	Referência
Manopla de borracha fêmea - Preto	SB7003PT
Manopla de borracha fêmea - Vermelho	SB7003VM
Manopla de borracha fêmea - Azul	SB7003AZ
Manopla de borracha fêmea - Verde	SB7003VD
Manopla de borracha fêmea - Marrom	SB7003MA



SB7003VD

## MIOLO MACHO

Descrição	Referência
Miolo macho p/cabo 53mm <sup>2</sup>	SB70051
Miolo macho p/cabo 67mm <sup>2</sup>	SB70052
Miolo macho p/cabo 85mm <sup>2</sup>	SB70053
Miolo macho p/cabo 107mm <sup>2</sup>	SB70054



SB70051

## MIOLO FÊMEA

Descrição	Referência
Miolo fêmea p/cabo 53mm <sup>2</sup>	SB70041
Miolo fêmea p/cabo 67mm <sup>2</sup>	SB70042
Miolo fêmea p/cabo 85mm <sup>2</sup>	SB70043
Miolo fêmea p/cabo 107mm <sup>2</sup>	SB70044



SB70041

## MACHO PARA PAINEL

Descrição	Referência
Macho para painel - Preto	SB7009PT
Macho para painel - Vermelho	SB7009VM
Macho para painel - Azul	SB7009AZ
Macho para painel - Verde	SB7009VD
Macho para painel - Marrom	SB7009MA



SB7009PT

## FÊMEA PARA PAINEL

Descrição	Referência
Fêmea para painel - Preto	SB7008PT
Fêmea para painel - Vermelho	SB7008VM
Fêmea para painel - Azul	SB7008AZ
Fêmea para painel - Verde	SB7008VD
Fêmea para painel - Marrom	SB7008MA



SB7008PT

# CONECTORES ELÉTRICOS NOD®

**Referências normativas:** Conforme as normas DIN 40050/43650

**Corrente:** 10A **Resistências de contatos:** 4ohm

## CONECTOR NOD PLUS - FACE QUADRADA

Descrição	Cor	Nº Contatos	Tensão	IP	Referência
Acoplamento c/supressor + LED	cinza	2P+T	250	51	S9315C
			110		S9335C
			48		S9345C
			24		S9355C
			12		S9365C
		3P+T	250		S9313C
			110		S9333C
			48		S9343C
			24		S9353C
			12		S9363C
Acoplamento c/supressor + LED	preto	2P+T	250	51	S9315P
			110		S9335P
			48		S9345P
			24		S9355P
			12		S9365P
		3P+T	250		S9313P
			110		S9333P
			48		S9343P
			24		S9353P
			12		S9363P



S9315P

# CONEXÕES ELÉTRICAS / USO GERAL

Descrição	Cor	Nº Contatos	Tensão	IP	Referência
Acoplamento c/LED (indicador operação)	cinza	2P+T	250	51	S9115
			110		S9135
			48		S9145
			24		S9155
			12		S9165
		3P+T	250		S9113
	110		S9133		
	48		S9143		
	24		S9153		
	12		S9163		
	preto	2P+T	250		S9116
			110		S9136
			48		S9146
			24		S9156
			12		S9166
		3P+T	250		S9114
110			S9134		
48			S9144		
24			S9154		
12			S9164		
Acoplado c/supressor	*	2P+T	250	S9415	
			110	S9435	
			48	S9445	
			24	S9455	
			12	S9465	
		3P+T	250	S9413	
			110	S9433	
			48	S9443	
			24	S9453	
			12	S9463	
Prensa cabos PG11	cinza	2P+T	250	S9005	
	preto	3P+T		S9003	
		2P+T		S9006	
	Prensa cabos PG09	cinza		2P+T	S9505
preto		3P+T		S9503	
		2P+T		S9506	
		3P+T		S9504	

\*Acrescentar "C" para cinza ou "P" para preto

## CONECTOR NOD PLUS - FACE RETANGULAR

Descrição	Cor	Nº Contatos	Tensão	IP	Referência	
Acoplamento c/supressor + LED	cinza	2P+T	250	51	S9341C	
			110		S9361C	
			48		S9371C	
			24		S9381C	
			12		S9391C	
			preto		250	S9341P
	110				S9361P	
	48				S9371P	
	24				S9381P	
	12				S9391P	
	Acoplamento c/LED (indicador operação)				cinza	250
			110			S9130
48		S9140				
24		S9150				
12		S9160				
preto		250	S9111			
		110	S9131			
		48	S9141			
		24	S9151			
		12	S9161			



S9371P



Descrição	Cor	Nº Contatos	Tensão	IP	Referência
Acoplado c/supressor	*	2P+T	250	51	S9414
			110		S9434
			48		S9444
			24		S9454
			12		S9464
Prensa cabos PG09	cinza	2P+T	250		S9000
	preto				S9001

\*Acrescentar "C" para cinza ou "P" para preto

## BASE

Descrição	Nº Contatos	IP	Referência
Base reta	2P+T	51	S9101
	3P+T		S9100
Base curva	2P+T		S9201
	3P+T		S9200



S9101

## CONEXÕES ELÉTRICAS BLINDADAS MULTIPOLAR LOGIC®

### CARCAÇA PLUGUE - 4 REBITES

Prensa cabos: superior



Polos	Referência
10	SCPS4R10
16	SCPS4R16
24	SCPS4R24
32	SCPS4R32
48	SCPS4R48

### CARCAÇA PLUGUE - 4 REBITES

Prensa cabos: lateral



Polos	Referência
10	SCPL4R10
16	SCPL4R16
24	SCPL4R24
32	SCPL4R32
48	SCPL4R48

### CARCAÇA PLUGUE - 2 REBITES

Prensa cabos: superior



Polos	Referência
6	SCPS2R06
10	SCPS2R10
16	SCPS2R16
24	SCPS2R24
32	SCPS2R32
48	SCPS2R48

### CARCAÇA PLUGUE - 2 REBITES

Prensa cabos: lateral



Polos	Referência
6	SCPL2R06
10	SCPL2R10
16	SCPL2R16
24	SCPL2R24
32	SCPL2R32
48	SCPL2R48

### CARCAÇA ACOPL. - 2 TRAVAS

Prensa cabos: superior



Polos	Referência
10	SCPSA2T10
16	SCPSA2T16
24	SCPSA2T24
32	SCPSA2T32
48	SCPSA2T48

### CARCAÇA ACOPL. - 1 TRAVA

Prensa cabos: superior



Polos	Referência
6	SCPSA1T06
10	SCPSA1T10
16	SCPSA1T16
24	SCPSA1T24

# CONEXÕES ELÉTRICAS / USO GERAL

## MIOLO MACHO

**Contatos:** prata passivada

**Opcional:** pino de bloqueio, ref.SPBS



Polos	Referência
6	SMP06
10	SMP10
16	SMP16
24	SMP24
32	1(SMP16)+1(SMPPR16)
48	1(SMP24)+1(SMPPR24)

## MIOLO FÊMEA

**Contatos:** prata passivada

**Opcional:** pino de bloqueio, ref.SPBS

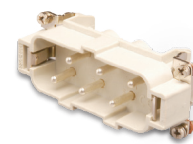


Polos	Referência
6	SMB06
10	SMB10
16	SMB16
24	SMB24
32	1(SMB16)+1(SMBPR16)
48	1(SMB24)+1(SMBPR24)

## MIOLO MACHO (380V)

**Contatos:** prata passivada

**Opcional:** pino de bloqueio, ref.SPBS



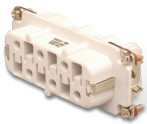
Polos	Referência
6	SMP635
12	SMP63512*

\* contato com parafuso

## MIOLO FÊMEA (380V)

**Contatos:** prata passivada

**Opcional:** pino de bloqueio, ref.SPBS



Polos	Referência
6	SMB635
12	SMB63512*

\* contato com parafuso

## MIOLO MACHO

**Contatos:** prata passivada 10A-250V

As referências acompanham o mesmo número de contatos.

Ex. SDDMM03 = 3 contatos tipo crimp.



Polos	Referência
4	SDMM04P*
6	SDMM06C**
8	SDMM08**

\* contato com parafuso

\*\* contato crimp

## MIOLO FÊMEA

**Contatos:** prata passivada 10A-250V

As referências acompanham o mesmo número de contatos.

Ex. SDDMF03 = 3 contatos tipo crimp.



Polos	Referência
4	SDMF04P*
6	SDMF06C**
8	SDMF08**

\* contato com parafuso

\*\* contato crimp

## CARÇAÇA BASE BAIXA - 2 TRAVAS

**Entrada de fiação:** inferior



Polos	Referência
10	SCBB2T10
16	SCBB2T16
24	SCBB2T24
32	SCBB2T32
48	SCBB2T48

## CARÇAÇA BASE BAIXA - 1 TRAVA

**Entrada de fiação:** inferior



Polos	Referência
6	SCBB1T06
10	SCBB1T10
16	SCBB1T16
24	SCBB1T24
32	SCBB1T32
48	SCBB1T48

## CARÇAÇA BASE BAIXA - 1 TRAVA C/TAMPA MOLA

**Entrada de fiação:** inferior



Polos	Referência
6	SCBB1TTM06
10	SCBB1TTM10
16	SCBB1TTM16
24	SCBB1TTM24

**CARÇAÇA BASE ALTA**  
**1 TRAVA C/TAMPA MOLA**  
 Entrada de fiação: prensa cabos lateral



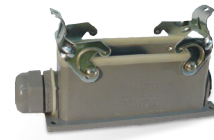
Polos	Referência
6	SCBA1TTM06
10	SCBA1TTM10
16	SCBA1TTM16
24	SCBA1TTM24

**CARÇAÇA BASE ALTA**  
**1 TRAVA S/TAMPA**  
 Entrada de fiação: inferior



Polos	Referência
6	SCBA1T06
10	SCBA1T10
16	SCBA1T16
24	SCBA1T24

**CARÇAÇA BASE ALTA -**  
**2 TRAVAS S/TAMPA**  
 Entrada de fiação: prensa cabos lateral



Polos	Referência
10	SCBA2T10
16	SCBA2T16
24	SCBA2T24

**CARÇAÇA PLUGUE - 2 REBITES**  
 Prensa cabos: superior



Polos	Referência
4	SDCP04
8	SDCP08

**CARÇAÇA ACOPL. - 1 TRAVA**  
 Entrada de fiação: superior



Polos	Referência
4	SDCAT04
8	SDCAT08

**CARÇAÇA BASE BAIXA - 1 TRAVA**  
 Entrada de fiação: inferior



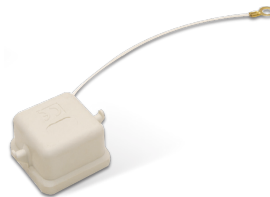
Polos	Referência
4	SDCT04
8	SDCT08

**CARÇAÇA BASE BAIXA 90°**  
**1 TRAVA**  
 Entrada de fiação: inferior



Polos	Referência
4	SDCT0490
8	SDCT0890

**TAMPA TOMADA SD**



Referência
STMF06

**CONTATO CRIMP MACHO**

Contato: prata passivada  
 Ligação nos contatos (mm<sup>2</sup>):  
 Min = 0,75 Máx. = 1



Referência
S636*

\* Pode ser vendido avulso p/reposição

**CONTATO CRIMP FÊMEA**

Contato: prata passivada  
 Ligação nos contatos (mm<sup>2</sup>):  
 Min = 0,75 Máx. = 1

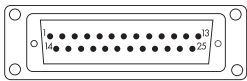


Referência
S637*

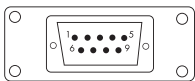
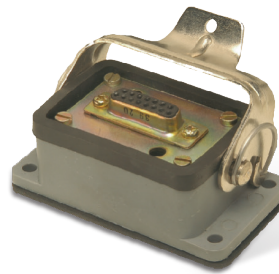
\* Pode ser vendido avulso p/reposição

# CONEXÕES ELÉTRICAS / USO GERAL

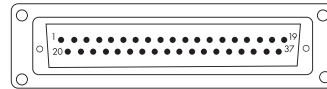
## TOMADAS MULTIPOLARES COM CONECTORES SUB (D)



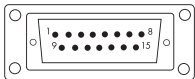
Montada em carcaça 10 Polos	Tipo	Contatos	Referência
Plugue saída lateral (SCPL2R) 25 Polos	macho	solda	SUDMS25
		crimp	SUDMC25
Tomada base baixa (SCBB1T) 25 Polos	fêmea	solda	SUDFS25
		crimp	SUDFC25



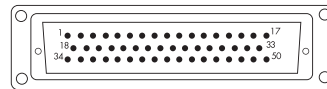
Montada em carcaça 6 Polos	Tipo	Contatos	Referência
Plugue saída lateral (SCPL2R) 9 Polos	macho	solda	SUDMS09
		crimp	SUDMC09
Tomada base baixa (SCBB1T) 9 Polos	fêmea	solda	SUDFS09
		crimp	SUDFC09



Montada em carcaça 16 Polos	Tipo	Contatos	Referência
Plugue saída lateral (SCPL2R) 37 Polos	macho	solda	SUDMS37
		crimp	SUDMC37
Tomada base baixa (SCBB1T) 37 Polos	fêmea	solda	SUDFS37
		crimp	SUDFC37



Montada em carcaça 6 Polos	Tipo	Contatos	Referência
Plugue saída lateral (SCPL2R) 15 Polos	macho	solda	SUDMS15
		crimp	SUDMC15
Tomada de base baixa (SCBB1T) 15 Polos	fêmea	solda	SUDFS15
		crimp	SUDFC15



Montada em carcaça 16 Polos	Tipo	Contatos	Referência
Plugue saída lateral (SCPL2R) 50 Polos	macho	solda	SUDMS50
		crimp	SUDMC50
Tomada de base baixa (SCBB1T) 50 Polos	fêmea	solda	SUDFS50
		crimp	SUDFC50

## KICK® - TOMADA DE PAINEL

**Referências normativas:** Conforme as normas NBR 14136 e NBR NM 60884-1

**Certificação para:** Tomada com Borne e Tomada Fast On

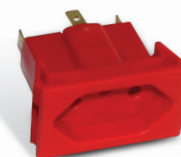
### TOMADA COM BORNE

Polos	Corrente (A)	Cor	IP	Referência
2P+T	10	preto	20	S8620
	20			S8621
	10	vermelho		S8622
	20			S8623



### TOMADA FAST ON

Polos	Corrente (A)	Cor	IP	Referência
2P+T	10	preto	20	S8624
	20			S8625
	10	vermelho		S8626
	20			S8627



## TOMADA COM CABO

Polos	Corrente (A)	Cor	IP	Referência
2P+T	10	preto	20	S8628
	20			S8629
	10	vermelho		S8630
	20			S8631

10A - 1,5mm<sup>2</sup>      20A - 2,5mm<sup>2</sup>



## FITA ISOLANTE FITECK®

**Referências normativas:** Conforme NBR NM 60454-3-1

### FITECK® 0,13

Propriedades			Dimensões	Características	Referência
Prova de característica	Unidade	Valor			
Rigidez dielétrica	kV/mm	≥ 40	18mm x 05mm x 0,13mm	Isolamento elétrico para fios e cabos até 700V	SFT1305
Aderência ao dorso	N/cm	≥ 2			
Aderência ao aço	N/cm	≥ 2,60	18mm x 10mm x 0,13mm		SFT1310
Resistência à tração	N/cm/mm	≥ 150			
Alongamento	%	200	18mm x 20mm x 0,13mm		SFT1320
Temperatura de trabalho	°C	de 0 a 90			
Inflamabilidade	-	autoextinguível			



SFT1310

### FITECK® 0,15

Propriedades			Dimensões	Características	Referência
Prova de característica	Unidade	Valor			
Rigidez dielétrica	kV/mm	≥ 40	19mm x 05mm x 0,15mm	Isolamento elétrico para fios e cabos até 700V	SFT1505
Aderência ao dorso	N/cm	≥ 2			
Aderência ao aço	N/cm	≥ 2,60	19mm x 10mm x 0,15mm		SFT1510
Resistência à tração	N/cm/mm	≥ 150			
Alongamento	%	220	19mm x 20mm x 0,15mm		SFT1520
Temperatura de trabalho	°C	de 0 a 90			
Inflamabilidade	-	autoextinguível			



SFT1510

### FITECK® CORES

Propriedades			Características
Prova de característica	Unidade	Valor	
Rigidez dielétrica	kV/mm	≥ 40	Isolamento elétrico para fios e cabos até 700V
Aderência ao dorso	N/cm	≥ 2	
Aderência ao aço	N/cm	≥ 2,60	
Resistência à tração	N/cm/mm	≥ 150	
Alongamento	%	200	
Temperatura de trabalho	°C	de 0 a 90	
Inflamabilidade	-	autoextinguível	

Cor	Tamanho de 10m		Tamanho de 20m(*)	
	Referência	Dimensões	Referência	Dimensões
Amarela	SFT1310AM	18mm x 10mm x 0,13mm	SFT1320AM	18mm x 20m x 0,13mm
Azul	SFT1310AZ		SFT1320AZ	
Branca	SFT1310BR		SFT1320BR	
Cinza	SFT1310CZ		-	
Verde	SFT1310VD		SFT1320VD	
Vermelha	SFT1310VM		SFT1320VM	



(\*) Enquanto durarem os estoques.

# CONEXÕES ELÉTRICAS / USO GERAL

## FITECK® PRO

Propriedades			Dimensões	Características	Referência
Prova de característica	Unidade	Valor			
Rigidez dielétrica	kV/mm	≥ 40	19mm x 20m x 0,18mm	Isolamento elétrico para fios e cabos até 750V	SFT1820
Aderência ao dorso	N/cm	≥ 2			
Aderência ao aço	N/cm	≥ 2,60			
Resistência à tração	N/cm/mm	≥ 150			
Alongamento	%	250			
Temperatura de trabalho	°C	de 0 a 90			
Inflamabilidade	-	autoextinguível			



SFT1820

## FITECK® AUTOFUSÃO

Propriedades			Dimensões	Características	Referência
Prova de característica	Unidade	Valor			
Rigidez dielétrica	kV/mm	≥ 14	19mm x 2m x 0,80mm	Isolamento elétrico para fios e cabos elétricos até 2kV.	SFT8002 SFT8010
Resistência à tração	Mpa	≥ 1,7			
Temperatura de trabalho	°C	de 0 a 90			
Alongamento	%	≥ 300			



SFT8010

www.**STECK**.com.br

## UM BOM PROFISSIONAL JÁ TÁ LIGADO!

### A marca é **STECK**, e a fita é **FITECK**®.

Desenvolvidas para facilitar o dia a dia do profissional do setor elétrico, as fitas isolantes **Fiteck**® são práticas e versáteis e possuem isolamento de até 700V.

A linha também oferece a **Fiteck**® Cores, para melhor identificação dos cabos nas instalações elétricas e a **Fiteck**® Autofusão, indicada para o isolamento de fios e cabos de tensão até 2kV.

**Fitas isolantes Fiteck**®. Para cada aplicação, uma solução. **STECK**. Esta é a sua marca.



MP2

facebook.com/SteckBrasil

@steckeletrica

SteckIndustriaEletrica

# STECK

# PRENSA CABOS

Referências normativas: CEI EN 50262

Rosca PG	Medidas em mm		IP	Referência			
	Ø Cabos			Rosca Curta	Rosca Longa	Rosca Curta	Rosca Longa
	Min	Máx		Cor cinza	Cor cinza	Cor preta	Cor preta
7	3	6	67	S799CI	S799LI	S799CPTI	S799LPTI
9	4	8		S800CI	S800LI	S800CPTI	S800LPTI
11	5	10		S801CI	S801LI	S801CPTI	S801LPTI
13,5	6	12		S802CI	S802LI	S802CPTI	S802LPTI
16	10	14		S803CI	S803LI	S803CPTI	S803LPTI
21	13	18		S804CI	S804LI	S804CPTI	S804LPTI
29	18	25		S805CI	S805LI	S805CPTI	S805LPTI
36	22	32		S806CI	S806LI	S806CPTI	S806LPTI
42	32	38		S807CI	S807LI	S807CPTI	S807LPTI
48	37	44		S808CI	S808LI	S808CPTI	S808LPTI



S806CI

Rosca BSP	Medidas em mm		IP	Referência			
	Ø Cabos			Rosca Curta	Rosca Longa	Rosca Curta	Rosca Longa
	Min	Máx		Cor cinza	Cor cinza	Cor preta	Cor preta
1/4"	3	6	67	S850CI	S850LI	S850CPTI	S850LPTI
3/8"	5	10		S851CI	S851LI	S851CPTI	S851LPTI
1/2"	6	12		S852CI	S852LI	S852CPTI	S852LPTI
3/4"	13	18		S853CI	S853LI	S853CPTI	S853LPTI
1"	18	25		S854CI	S854LI	S854CPTI	S854LPTI
1 1/4"	22	32		S855CI	S855LI	S855CPTI	S855LPTI
1 1/2"	32	38		S856CI	S856LI	S856CPTI	S856LPTI
2"	37	44		S857CI	S857LI	S857CPTI	S857LPTI



S853CI

Rosca Métrica	Medidas em mm		IP	Referência			
	Ø Cabos			Rosca Curta	Rosca Longa	Rosca Curta	Rosca Longa
	Min	Máx		Cor cinza	Cor cinza	Cor preta	Cor preta
M12x1,5	3	6	67	S870CI	S870LI	S870CPTI	S870LPTI
M16x1,5	4	8		S871CI	S871LI	S871CPTI	S871LPTI
M20x1,5	6	12		S872CI	S872LI	S872CPTI	S872LPTI
M25x1,5	13	18		S873CI	S873LI	S873CPTI	S873LPTI
M32x1,5	18	25		S874CI	S874LI	S874CPTI	S874LPTI
M36x1,5				S875CI	S875LI	S875CPTI	S875LPTI
M40x1,5	22	32		S876CI	S876LI	S876CPTI	S876LPTI
M50x1,5	32	38		S877CI	S877LI	S877CPTI	S877LPTI
M63x1,5	37	44		S878CI	S878LI	S878CPTI	S878LPTI



S875CI

# TAMPÕES

Cor: Cinza



Para furo passante usar porca	Rosca PG	IP	Referência
S699P	7	67	S001
S700P	9		S002
S701P	11		S003
S702P	13,5		S004
S703P	16		S005
S704P	21		S006
S705P	29		S007
S706P	36		S008

Para furo passante usar porca	Rosca BSP	IP	Referência
S750P	1/4"	67	S021
S751P	3/8"		S022
S752P	1/2"		S023
S753P	3/4"		S024
S754P	1"		S025
S755P	1 1/4"		S026
S756P	1 1/2"		S027

# LINHAS RESIDENCIAIS

## CONEXÕES ELÉTRICAS QUICK® - ADAPTADORES

**Referências normativas:** Conforme norma NBR 14136 e NBR NM 60884-1



Descrição	IP	Referência	
		Preto	Branco
Plugue 2P 10A	20	SN07210PT	SN07210BR
Plugue 2P+T 10A		SN07310PT	SN07310BR
Plugue 90° 2P 10A		SN07211PT	SN07211BR
Plugue 90° 2P+T 10A		SN07311PT	SN07311BR
Acoplamento 2P 10A		SN01210PT	SN01210BR
Acoplamento 2P+T 10A		SN01310PT	SN01310BR
Adaptador 2P+T 10A		S0203PT	S0203BR
Adaptador Reverso 2P+T 15A		S0204PT	S0204BR



SN07310BR



SN07211BR



SN01210BR

## SOPHIE® - TOMADAS E INTERRUPTORES RESIDENCIAIS

**Referências normativas:** Interruptores: NBR NM 60669-1 Tomadas: NBR 14136 e NBR NM 60884-1

### INTERRUPTORES



Descrição	Corrente/Tensão	Referência	
		Branco Orus	Grafite Fênix
Interruptor simples	10A 250V~	SO868010	SO878010
Interruptor paralelo		SO868020	SO878020
Interruptor bipolar simples		SO868030	SO878030
Interruptor bipolar paralelo		SO868031	SO878031
Interruptor intermediário		SO868040	SO878040



SO868010

### PULSADORES



Descrição	Corrente/Tensão	Referência	
		Branco Orus	Grafite Fênix
Pulsador campainha	2A 250V~	SO868080	SO878080
Pulsador minuteria		SO868082	SO878082



SO868080

### TOMADAS



Descrição	Corrente/Tensão	Referência	
		Branco Orus	Grafite Fênix
Tomada 2P+T	10A 250V~	SO868060	SO878060
Tomada 2P+T	20A 250V~	SO868061	SO878061
Tomada Vermelha 2P+T	10A 250V~	SO868060VM	SO878060VM
Tomada Vermelha 2P+T	20A 250V~	SO868061VM	SO878061VM



SO868060



## CAMPAINHA

Descrição	Tensão	Referência	
		Branco Orus	Grafite Fênix
Campainha Som Cigarra	127V~ / 220V~	SO868097	SO878097



SO868097

## TV / TELEFONIA / RJ / USB

Descrição	Tensão	Referência	
		Branco Orus	Grafite Fênix
Coaxial		SO868092	SO878092
RJ11	2 vias	SO868093	SO878093
RJ11	4 vias	SO868094	SO878094
RJ45	8 vias categoria 5E	SO868095	SO878095
Carregador USB	Bivolt	SO868103	SO878103



SO868103

## ACESSÓRIOS

Descrição	Referência	
	Branco Orus	Grafite Fênix
Módulo cego	SO868090	SO878090
Módulo saída de fio Ø 9mm	SO868091	SO878091
Módulo RJ45 sem tomada	SO868096	SO878096



SO868091

## INTERRUPTORES 4X2



Descrição	Corrente/Tensão	Referência
Interruptor simples vertical	10A 250V~	SO869110
Interruptor simples horizontal		SO869210
Interruptor paralelo vertical		SO869120
Interruptor paralelo horizontal		SO869220
Interruptor bipolar simples		SO869130
2 Interruptores simples		SO869310
1 Interruptor simples + 1 paralelo		SO869312
2 Interruptores paralelos		SO869320
3 Interruptores simples		SO869510



SO869310

## TOMADAS 4X2



Descrição	Corrente/Tensão	Referência
Tomada 2P+T 10A vertical	10A 250V~	SO869160
Tomada 2P+T 10A horizontal		SO869260
Tomada 2P+T 20A vertical	20A 250V~	SO869161
Tomada 2P+T 20A horizontal		SO869261
2 Tomadas 2P+T 10A	10A 250V~	SO869360
2 Tomadas 2P+T 20A	20A 250V~	SO869361



SO869160

## TV/ TELEFONIA / RJ / USB 4X2

Descrição		Referência
Saída de fio Ø 9mm	-	SO869191
Coaxial	-	SO869192
RJ11	2 vias	SO869193
RJ11	4 vias	SO869194
RJ45	8 vias categoria 5E	SO869195
1 Carregador USB	Bivolt	SO869198
1 USB + 1 Tomada 2P+T	Bivolt/ 10A 250V~	SO869199



SO869198

# LINHAS RESIDENCIAIS

## PULSADOR 4X2

Descrição	Corrente/Tensão	Referência
Pulsador - campainha	2A 250V~	SO869180



SO869180

## INTERRUPTORES + TOMADAS 4X2

Descrição	Corrente/Tensão	Referência
1 Interruptor simples + tomada 2P+T	10A 250V~	SO869316
2 Interruptores simples + tomada 2P+T		SO869516
1 Interruptor simples + tomada 2P+T	Interruptor 10A Tomada 20A 250V~	SO869317



SO869316

## CAMPAINHA

Descrição	Tensão	Referência
Campainha Som Cigarra	127V~ / 250V~	SO869596



SO869596

## PLACAS

Descrição	Referências			
	Branco Orus	Grafite Fênix	Cromado Aton	Amêndoa Seth
Placa 4x2 cega	SO869010	SO879010	SO889010	SO899010
Placa 4x2 - 1 mód. vertical	SO869011	SO879011	SO889011	SO899011
Placa 4x2 - 1 mód. horizontal	SO869012	SO879012	SO889012	SO899012
Placa 4x2 - 2 mód. separados	SO869013	SO879013	SO889013	SO899013
Placa 4x2 - 2 mód. centrais	SO869014	SO879014	SO889014	SO899014
Placa 4x2 - 3 mód.	SO869015	SO879015	SO889015	SO899015
Placa 4x4 cega	SO869016	SO879016	SO889016	SO899016
Placa 4x4 - 1+1 mód.	SO869017	SO879017	SO889017	SO899017
Placa 4x4 - 2+2 mód.	SO869018	SO879018	SO889018	SO899018
Placa 4x4 - 2+2 mód. centrais	SO869019	SO879019	SO889019	SO899019
Placa 4x4 - 6 mód.	SO869020	SO879020	SO889020	SO899020



SO869012



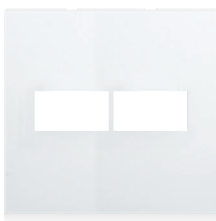
SO879012



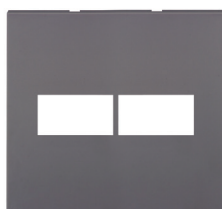
SO889012



SO899012



SO869017



SO879017



SO889017



SO899017

## PLACAS COM SUPORTES

Descrição	Referências			
	Branco Orus	Grafite Fênix	Cromado Aton	Amêndoa Seih
Placa 4x2 cega + suporte 4x2 - 3 mód.	SO869070	SO879070	SO889070	SO899070
Placa 4x2 - 1 mód. vertical + suporte 4x2 - 1 mód. vertical	SO869171	SO879171	SO889171	SO899171
Placa 4x2 - 1 mód. horizontal + suporte 4x2 - 3 mód.	SO869270	SO879270	SO889270	SO899270
Placa 4x2 - 2 mód. separados + suporte 4x2 - 3 mód.	SO869370	SO879370	SO889370	SO899370
Placa 4x2 - 3 mód. + suporte 4x2 - 3 mód.	SO869570	SO879570	SO889570	SO899570
Placa 4x4 cega + suporte 4x4 - 6 mód.	SO869672	SO879672	SO889672	SO899672
Placa 4x4 - 1+1 mód. + suporte 4x4 - 6 mód.	SO869772	SO879772	SO889772	SO899772
Placa 4x4 - 2+2 mód. + suporte 4x4 - 6 mód.	SO869872	SO879872	SO889872	SO899872
Placa 4x4 - 6 mód. + suporte 4x4 - 6 mód.	SO869072	SO879072	SO889072	SO899072
Placa 4x2 - 2 mód. centrais + suporte 4x2 - 2 mód. centrais	SO869473	SO879473	SO889473	SO899473
Placa 4x4 - 2+2 mód. centrais + suporte 4x4 - 2+2 mód. centrais	SO869974	SO879974	SO889974	SO899974



SO869270

## SUPORTES

Descrição	Referência
Suporte 4x2 - 3 mód	SO868070
Suporte 4x2 - 1 mód. vertical	SO868071
Suporte 4x4 - 6 mód.	SO868072
Suporte 4x2 - 2 mód. centrais	SO868073
Suporte 4x4 - 2+2 mód. centrais	SO868074



SO868070



SO868071

## STELLA® - TOMADAS E INTERRUPTORES RESIDENCIAIS

**Referências normativas:** Interruptores: NBR NM 60669-1 Tomadas: NBR 14136 e NBR NM 60884-1

### INTERRUPTORES

Descrição	Corrente/Tensão	Referência
Interruptor simples	10A 250V~	868010
Interruptor paralelo		868020
Interruptor bipolar simples		868030
Interruptor bipolar paralelo		868031
Interruptor intermediário		868040



868010

### PULSADORES

Descrição	Corrente/Tensão	Referência
Pulsador campainha	2A 250V~	868080
Pulsador minuteria		868082



868080

### TOMADAS

Contatos	Corrente/Tensão	Referência
2P+T	10A 250V~	868060
	20A 250V~	868061
	10A 250V~	868060VM
	20A 250V~	868061VM



868060VM

## VARIADORES

Descrição	Tensão/Potência	Referência
Variador ventilador bi-volt	127V - 120W / 220V - 180W	868050
Variador luminosidade bi-volt	127V - 300W / 220V - 500W	868051



868050

# LINHAS RESIDENCIAIS

## TV/ TELEFONIA/ RJ/ USB

Descrição		Referência
RJ11 p/ telefone	4 vias	868094
RJ11 p/ telefone	2 vias	868093
Coaxial p/ TV e Video	-	868092
RJ45 Informatica	8 vias categoria 5E	868095
Carregador USB	Bivolt	868103



868103

## CAMPAINHA

Descrição	Corrente/Tensão	Referência
Campainha Cigarra	220V /127V~	868097



868097

## ACESSÓRIOS

Descrição	Referência
Módulo cego	868090
Módulo saída de fio	868091
Módulo RJ45 s/ tomada	868096



868091

## TOMADAS 4X2

Descrição	Corrente/Tensão	Referência
Conjunto tomada 2P+T 10A vertical	10A 250V~	869160
Conjunto tomada 2P+T 10A horizontal		869260
Conjunto tomada 2P+T 20A vertical	20A 250V~	869161
Conjunto tomada 2P+T 20A horizontal		869261
Conjunto 2 tomadas 2P+T 10A	10A 250V~	869360
Conjunto 2 tomadas 2P+T 20A	20A 250V~	869361



869160

## INTERRUPTORES 4X2

Descrição	Corrente/Tensão	Referência
Interruptor simples vertical	10A 250V~	869110
Interruptor simples horizontal		869210
Interruptor paralelo vertical		869120
Interruptor paralelo horizontal		869220
Interruptor bipolar simples		869130
2 Interruptores simples		869310
1 Interruptor simples + 1 paralelo		869312
2 Interruptores paralelos		869320
3 Interruptores simples		869510



869320

## TV/ TELEFONIA/ RJ/ USB 4X2

Descrição	Referência
1 Carregador USB	869198
Saída de fio Ø9 mm	869191
Telefonia RJ11 2 vias	869193
Telefonia RJ11 4 vias	869194
Jack RJ45 8 vias categoria 5E	869195
Coaxial	869192



869198

## PULSADORES 4X2

Descrição	Corrente/Tensão	Referência
Pulsador p/ campainha vertical	2A 250V~	869180



869180

## INTERRUPTORES + TOMADAS 4X2



Descrição	Corrente/Tensão	Referência
1 Interruptor simples + tomada 10A	10A 250V~	869316
2 Interruptores simples + tomada 10A		869516
1 Interruptor simples + tomada 20A	Interruptor 10A / Tomada 20A 250V~	869317



869316

## CAMPAINHA 4X2

Descrição	Tensão	Referência
Conjunto Campainha	127/ 220V~	869596



869596

## PLACAS COM SUPORTES

Descrição	Referência
Placa 4x2 cega + suporte 4x2 - 3 mód.	869070
Placa 4x2 - 1 mód. vertical + suporte 4x2 - 1 mód. vertical	869171
Placa 4x2 - 1 mód. horizontal + suporte 4x2 - 3 mód.	869270
Placa 4x2 - 2 mód. separados + suporte 4x2 - 3 mód.	869370
Placa 4x2 - 3 mód. + suporte 4x2 - 3 mód.	869570
Placa 4x4 cega + suporte 4x4 - 6 mód.	869672
Placa 4x4 - 1+1 mód. + suporte 4x4 - 6 mód.	869772
Placa 4x4 - 2+2 mód. + suporte 4x4 - 6 mód.	869872
Placa 4x4 - 6 mód. + suporte 4x4 - 6 mód.	869072
Placa 4x2 - 2 mód. centrais + suporte 4x2 - 2 mód. centrais	869473
Placa 4x4 - 2+2 mód. centrais + suporte 4x4 - 2+2 mód. centrais	869974



869370

## SUPORTES

Descrição	Referência
Suporte 4x2 - 3 mód.	868070
Suporte 4x2 - 1 mód. vertical	868071
Suporte 4x4 - 6 mód.	868072
Suporte 4x2 - 2 mód. centrais	868073
Suporte 4x4 - 2+2 mód. centrais	868074



868070

## PLACAS

Descrição	Referência
Placa 4x2 cega	869010
Placa 4x2 - 1 mód. vertical	869011
Placa 4x2 - 1 mód. horizontal	869012
Placa 4x2 - 2 mód. separados	869013
Placa 4x2 - 2 mód. centrais	869014



869012

Descrição	Referência
Placa 4x2 - 3 mód.	869015
Placa 4x4 cega	869016
Placa 4x4 - 1+1 mód.	869017
Placa 4x4 - 2+2 mód.	869018
Placa 4x4 - 2+2 mód. centrais	869019
Placa 4x4 - 6 mód.	869020
Placa redonda cega	869073



869073

## CAIXAS DE EMBUTIR PARA ALVENARIA

Descrição	Referência
Caixa de embutir para alvenaria 4x2 Branca	S86004000
Caixa de embutir para alvenaria 4x4 Branca	S86004001
Caixa Octogonal para teto baixa Branca	86004002
Caixa Octogonal para teto alta Branca	86004003



S86004000

# UNICONS

## EXTENSÕES E ADAPTADORES

Para deixar as soluções ainda mais completas, a Steck possui uma gama de extensões compostas por todas as famílias de tomadas e plugues (Brasikon®, Shock Tite® e Newkon®).

As extensões Steck são fabricadas em material termoplástico autoextinguível (Poliamida 6.6 ABS), de acordo com as normas de referência das linhas acima.



## SISTEMAS PORTÁTEIS EASY®

Os Sistemas Portáteis Easy® são fabricados em material emborrachado autoextinguível, possuem grau de proteção IP54 e foram desenvolvidos para facilitar trabalhos em locais temporários. Versáteis e econômicos, podem ser armazenados e reutilizados por diversas vezes.

São recomendados para utilização na construção civil, em filmagens externas ou onde existir a necessidade de mobilidade constante, com rapidez e segurança.



## UNIDADES COMBINADAS CREATIVE®

As Unidades Combinadas Creative® são montadas sobre Caixas Light® ou Ice®.

Fabricadas em material termoplástico autoextinguível, possuem grau de proteção IP54/ IP65 (caixas), com alta resistência a impactos. Os modelos são integrados com produtos e equipamentos elétricos de acordo com a especificação do cliente.



## PROJETOS SOB ENCOMENDA

### MULTIPLICADORES DE TOMADA



### QUADROS BOMBA



### QUADROS DE ANDAR

### QUADRO BOMBA DE INCÊNDIO

### QUADRO BOMBA DE RECALQUE



# UNICONS

## UNIDADES COMBINADAS COMPLET®

As Unidades Combinadas Complet® são montadas sobre as Caixas Shock Box®.

Fabricadas em material termoplástico, autoextinguível, possuem grau de proteção IP67 e podem ser fornecidas com disjuntores e equipamentos elétricos variados, padronizadas ou montadas de acordo com a especificação do cliente.



## UNIDADES COMBINADAS OURO BOX®

As Unidades Combinadas Ouro Box® são montadas sobre uma linha própria.

Produzidas em termoplástico autoextinguível de alta resistência e durabilidade, com graus de proteção IP40 e IK07, são indicadas para distribuição elétrica de baixa tensão em edificações residenciais e comerciais. Estão disponíveis nas versões de 5 a 48 módulos DIN. São fornecidas com os acessórios para montagem, porta com abertura de 180°, nas cores opaca ou fumê.



## UNIDADES COMBINADAS QUASAR®

As Unidades Combinadas Quasar® são montadas sobre uma linha própria.

Fabricadas em plástico de engenharia de elevada qualidade, autoextinguível, possuem graus de proteção IP65 e IK09, assegurando proteção impecável contra água, poeira, agentes químicos e atmosféricos. Os quadros são bastante flexíveis, pois combinam perfeitamente a instalação de dispositivos de proteção, abastecimento e controle. Os modelos são integrados com os demais produtos da linha Quasar®, de acordo com a especificação do cliente.





## UNIDADES COMBINADAS STEELBOX®

As Unidades Combinadas Steelbox® são montadas sobre os Quadros de Comando Steelbox®.

Os quadros são metálicos, com pintura eletrostática em pó, proporcionando boa resistência e durabilidade. Possuem grau de proteção IP 54 e IK10. São fornecidos com placa de montagem, porta com abertura de 120°, vedação com borracha e fecho com acionamento fenda. Possuem ampla aplicação em projetos para os segmentos industrial, comercial e predial e podem ser usados tanto para quadros de comando, como de distribuição.



## UNIDADES COMBINADAS BELBOX®

As Unidades Combinadas Belbox® são montadas sobre os Quadros Belbox®.

Fabricadas em material termoplástico em sua estrutura monobloco, com grau de proteção IP65, substituem com inúmeras vantagens os tradicionais quadros metálicos. São mais leves e versáteis na aplicação, otimizando o tempo de montagem. Apresentam grande resistência às intempéries.

































[www.steck.com.br](http://www.steck.com.br)

[facebook.com/SteckBrasil](https://facebook.com/SteckBrasil)

@steckeletrica

Steck Indústria Elétrica



#### STECK - BRASIL

##### FÁBRICAS

Steck Indústria Elétrica Ltda.  
R. Agrimensor Sugaya, 288  
CEP: 08260-030  
São Paulo - SP

Steck da Amazônia Indústria Elétrica Ltda.  
R. Bambuzinho, 740 - Distrito Industrial II  
CEP: 69075-846  
Manaus - AM

##### COMERCIAL/ADMINISTRAÇÃO

R. Samaritá, 1117 - 3º andar  
São Paulo - SP  
CEP: 02518-080  
Tel: +55 11 2248-7000  
Fax: +55 11 2248-7051  
[contato.vendas@steck.com.br](mailto:contato.vendas@steck.com.br)

##### CENTRO DE DISTRIBUIÇÃO

Av. Condessa Elisabeth de Robiano, 320  
Box H - CEP: 03074-000  
São Paulo - SP



#### STECK - ARGENTINA

Steck Electric S.A.  
Belisario Hueyo 165 - Avellaneda  
CP B1870BNA - Buenos Aires  
República Argentina  
Tel: +54 11 4201-1489/7534  
Fax: +54 11 4222-2473  
[ventas.ar@steckgroup.com](mailto:ventas.ar@steckgroup.com)



#### STECK - MÉXICO

Steck de México S.A. de C.V.  
Avenida Lomas Verdes 750, Interior 601  
Colonia Lomas Verdes  
Naucalpan de Juárez  
CP 53120 - Edo. Méx. - México  
Tel/Fax: +52 55 5781-3502/3514/0813  
[ventas.mx@steckgroup.com](mailto:ventas.mx@steckgroup.com)



# STECK



**BAIXE O APLICATIVO STECK  
NO SEU CELULAR E FIQUE LIGADO!**