

1221-7LI

Controles de motor e interruptores



color:  marfil

Código

UPC: 07847724042

País de origen: póngase en contacto con el servicio al cliente

Características de la marca

El interruptor de palanca de CA de grado industrial de Leviton para aplicaciones que necesitan una alta resistencia constituye un producto de gran calidad y rendimiento. Leviton utiliza los mejores materiales disponibles y los estándares de producción más altos para fabricar los interruptores industriales que ofrecen una flexibilidad y confianza inigualables.

Descripción del artículo

20 A, 277 V, Toggle Lighted Handle - Illuminated OFF Single-Pole AC Quiet Switch, grado industrial, puesta a tierra automática, Cableado posterior y lateral,, marfil

Información técnica

Clasificaciones de potencia de CA

- **Clasificación de CV:** 1HP-120V
- **Amperaje máximo** 16 A

Especificaciones eléctricas

- **Amperaje:** 20 A
- **Voltaje:** 277 V
- **Conexión a tierra:** puesta a tierra automática
- **Tensión dieléctrica:** Resiste 1500 V durante 1 min.
- **Prueba de sobrecarga UL20:** 100 ciclos de sobrecarga de 4,8 veces la corriente nominal
- **Aumento de temperatura:** Elevación de 30 grados Celsius como máximo
- **Resistencia:** 50.000 ciclos como mínimo

Especificaciones medioambientales

- **Inflamabilidad:** Clasificado V-2 por UL94
- **Temperatura de funcionamiento:** -40 °C a 65 °C

Especificaciones del material

- **Material de la correa:** Acero galvanizado de 0,048" de grosor
- **Material básico:** Termoplástico
- **Palanca:** Policarbonato
- **Material de la cubierta:** Termoplástico
- **Material de contacto:** Aleación de plata
- **Tornillos de terminal:** Latón 8-32
- **Tornillo de conexión a tierra:** Latón 8-32
- **Clips de conexión a tierra:** Latón
- **Color:** marfil

Especificaciones mecánicas

- **ID del terminal:** Latón cálido, negro cálido, blanco neutro, verde tierra
- **Terminal de centro:** 14-#10 AWG cableado posterior; #14-#12 AWG cableado lateral
- **ID del producto:** Clasificaciones indicadas de forma permanente en el producto
- **Rango de torsión:** 1,3-1,6 N m

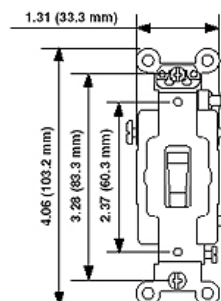
Características del producto

- **Color:** marfil

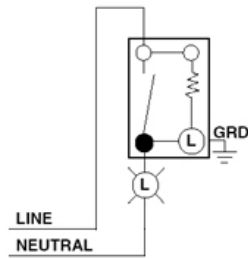
Normas y certificaciones

- **NEMA:** WD-1 y WD-6
- **ANSI:** C-73
- **Con clasificación de la especificación federal WS896E de UL:** Archivo #E7458
- **Estándar UL:** UL 20
- **CSA C22.2 n.º 111:** Archivo n.º 152105
- **NOM:** 057
- **RUSP:** Compatible
- **Garantía:** Limitada de diez años

Dimensional Diagram



Wiring Diagram
Single-Pole Lighted



Leviton Manufacturing Co., Inc.

201 North Service Road, Melville, NY 11747

Teléfono: 1-800-323-8920 · FAX: 1-800-832-9538 · Tech Line (8:30AM-7:30PM E.S.T. Monday-Friday): 1-800-824-3005

Leviton Manufacturing of Canada, Ltd.

165 Hymus Boulevard, Pointe Claire, Quebec H9R 1E9 · Telephone: 1-800-469-7890 ·

FAX: 1-800-824-3005 · www.leviton.com/canada

Leviton S. de R.L. de C.V.

Lago Tana 43, Mexico DF, Mexico CP 11290 · Tel.: (+52)55-5082-1040 · FAX: (+52)5386-1797 · www.leviton.com.mx

Visit our Website at: www.leviton.com

© 2012 Leviton Manufacturing Co., Inc. Todos los derechos reservados. Subject to change without notice.

Leviton has a global presence.

If you would like to know where your local Leviton office is located please go to: www.leviton.com/international/contacts/

