

## 5262-R



color:  rojo

Código

UPC: 07847713945

País de origen: póngase en contacto con el servicio al cliente

NEMA: 5-15R



### Características de la marca

La línea de receptáculos de alta resistencia para uso industrial de Leviton está disponible con una variedad de opciones y características de cableado. Estos receptáculos de alta resistencia están diseñados para proporcionar una apariencia elegante y un rendimiento superior en aplicaciones comerciales e institucionales exigentes mediante el uso de una superficie termoplástica de larga duración y una estructura resistente a impactos.

### Descripción del artículo

15 A, 125 V, NEMA 5-15R, 2P, 3W, Grado de uso rudo extra serie industrial, Receptáculo dúplex, hoja recta, puesta a tierra automática, Cableado de alimentación continua posterior y lateral de ocho orificios, correa de latón, - RED

### Información técnica

#### Clasificaciones de potencia de CA

- **A voltaje nominal:** 1/2 CV

#### Especificaciones eléctricas

- **Conexión a tierra:** puesta a tierra automática
- **Amperaje:** 15 A
- **Voltaje:** 125 V
- **NEMA:** 5-15R
- **Polo:** 2
- **Cable:** 3
- **Tensión dieléctrica:** Resiste 2000 V por UL498
- **Limitación de corriente:** Máxima corriente nominal
- **Aumento de temperatura:** Máx. 30 °C después de 250 ciclos OC al 200 por ciento de la corriente nominal

#### Especificaciones medioambientales

- **Inflamabilidad:** Clasificado V-2 por UL94
- **Temperatura de funcionamiento:** -40 °C a 60 °C

#### Especificaciones del material

- **Material de la superficie:** Nylon termoplástico
- **Material del cuerpo:** Nylon termoplástico
- **Material de la correa:** Latón
- **Contactos de línea:** Latón, deslizamiento triple
- **Tornillos de terminal:** Latón 10-32
- **Tornillo de conexión a tierra:** Latón 8-32
- **Horquilla:** Latón
- **Tuercas de abrazadera:** Acero recubierto de zinc
- **Clips de conexión a tierra:** Recubierto de latón
- **Color:** rojo

#### Especificaciones mecánicas

- **ID del terminal:** Latón-caliente, verde-tierra y blanco-neutro
- **ID del terminal:** Latón en caliente, verde: tierra, plata: neutro
- **Terminal de centro:** 14-10 AWG
- **ID del producto:** Clasificaciones indicadas de forma permanente en el producto

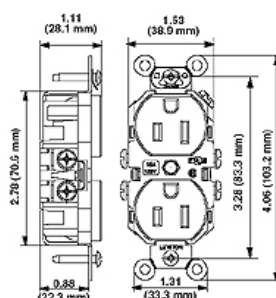
#### Características del producto

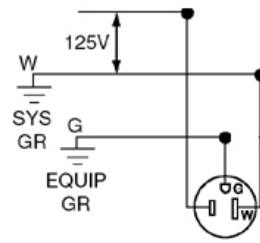
- **Conexión a tierra:** puesta a tierra automática
- **NEMA:** 5-15R
- **Color:** rojo

#### Normas y certificaciones

- **NEMA:** WD-1 y WD-6
- **ANSI:** C-73
- **UL498:** Archivo E13399
- **UL Fed Spec WC-596:** Archivo E13399
- **CSA C22.2 N.º 42:** Archivo 152105
- **NOM:** 057
- **Garantía:** Limitada de diez años

### Dimensional Diagram



**Wiring Diagram**

5-15R

**Leviton Manufacturing Co., Inc.**

201 North Service Road, Melville, NY 11747

Teléfono: 1-800-323-8920 · FAX: 1-800-832-9538 · Tech Line (8:30AM-7:30PM E.S.T. Monday-Friday): 1-800-824-3005

**Leviton Manufacturing of Canada, Ltd.**

165 Hymus Boulevard, Pointe Claire, Quebec H9R 1E9 · Telephone: 1-800-469-7890 ·

FAX: 1-800-824-3005 · [www.leviton.com/canada](http://www.leviton.com/canada)**Leviton S. de R.L. de C.V.**Lago Tana 43, Mexico DF, Mexico CP 11290 · Tel.: (+52)55-5082-1040 · FAX: (+52)5386-1797 · [www.leviton.com.mx](http://www.leviton.com.mx)**Visit our Website at: [www.leviton.com](http://www.leviton.com)**

© 2012 Leviton Manufacturing Co., Inc. Todos los derechos reservados. Subject to change without notice.

**Leviton has a global presence.**If you would like to know where your local Leviton office is located please go to: [www.leviton.com/international/contacts/](http://www.leviton.com/international/contacts/)