

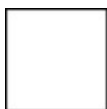


## 1221-7PC

## Controles de motor e interruptores



color:



Transparente

Código UPC: 07847724063

País de origen: póngase en contacto con el servicio al cliente

### Características de la marca

El interruptor de palanca de CA de grado industrial de Leviton para aplicaciones que necesitan una alta resistencia constituye un producto de gran calidad y rendimiento. Leviton utiliza los mejores materiales disponibles y los estándares de producción más altos para fabricar los interruptores industriales que ofrecen una flexibilidad y confianza inigualables.

### Descripción del artículo

20 A, 277 V, Toggle Pilot Light - Illuminated ON - Req. Neutral Single-Pole AC Quiet Switch, grado industrial, puesta a tierra automática, Cableado posterior y lateral, - Clear

### Información técnica

#### Clasificaciones de potencia de CA

- **Clasificación de CV:** 1HP-120V
- **Amperaje máximo** 16 A

#### Especificaciones eléctricas

- **Amperaje:** 20 A
- **Voltaje:** 277 V
- **Conexión a tierra:** puesta a tierra automática
- **Tensión dieléctrica:** Resiste 1500 V durante 1 min.
- **Prueba de sobrecarga UL20:** 100 ciclos de sobrecarga de 4,8 veces la corriente nominal
- **Aumento de temperatura:** Elevación de 30 grados Celsius como máximo
- **Resistencia:** 50.000 ciclos como mínimo

#### Especificaciones medioambientales

- **Inflamabilidad:** Clasificado V-2 por UL94
- **Temperatura de funcionamiento:** -40 °C a 65 °C

#### Especificaciones del material

- **Material de la correa:** Acero galvanizado de 0,048" de grosor
- **Material básico:** Termoplástico
- **Palanca:** Policarbonato
- **Material de la cubierta:** Termoplástico
- **Material de contacto:** Aleación de plata
- **Tornillos de terminal:** Latón 8-32
- **Tornillo de conexión a tierra:** Latón 8-32
- **Clips de conexión a tierra:** Latón
- **Color:** Transparente

#### Especificaciones mecánicas

- **ID del terminal:** Latón cálido, negro cálido, blanco neutro, verde tierra
- **Terminal de centro:** 14-#10 AWG cableado posterior; #14-#12 AWG cableado lateral
- **ID del producto:** Clasificaciones indicadas de forma permanente en el producto
- **Rango de torsión:** 1,3-1,6 N m

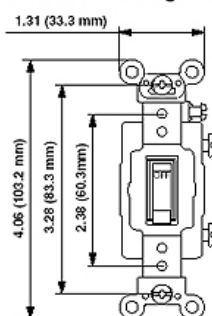
#### Características del producto

- **Color:** Transparente
- **Conexión a tierra:** puesta a tierra automática
- **Producto:** Pilot Light - Illuminated ON - Req. Neutral
- **Clasificación de CV:** 2HP-277V
- **Material del actuador:** Policarbonato
- **Material del cuerpo:** Termoplástico
- **Material de la correa:** acero

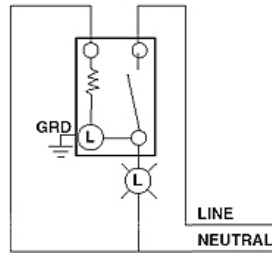
#### Normas y certificaciones

- **NEMA:** WD-1 y WD-6
- **ANSI:** C-73
- **Con clasificación de la especificación federal WS896E de UL:** Archivo #E7458
- **Estándar UL:** UL 20
- **CSA C22.2 n.º 111:** Archivo n.º 152105
- **NOM:** 057
- **RUSP:** Compatible
- **Garantía:** Limitada de diez años

### Dimensional Diagram



**Wiring Diagram**  
**Single-Pole Pilot**



**Leviton Manufacturing Co., Inc.**

201 North Service Road, Melville, NY 11747

Teléfono: 1-800-323-8920 · FAX: 1-800-832-9538 · Tech Line (8:30AM-7:30PM E.S.T. Monday-Friday): 1-800-824-3005

**Leviton Manufacturing of Canada, Ltd.**

165 Hymus Boulevard, Pointe Claire, Quebec H9R 1E9 · Telephone: 1-800-469-7890 ·

FAX: 1-800-824-3005 · [www.leviton.com/canada](http://www.leviton.com/canada)

**Leviton S. de R.L. de C.V.**

Lago Tana 43, Mexico DF, Mexico CP 11290 · Tel.: (+52)55-5082-1040 · FAX: (+52)5386-1797 · [www.leviton.com.mx](http://www.leviton.com.mx)

**Visit our Website at: [www.leviton.com](http://www.leviton.com)**

© 2012 Leviton Manufacturing Co., Inc. Todos los derechos reservados. Subject to change without notice.

**Leviton has a global presence.**

If you would like to know where your local Leviton office is located please go to: [www.leviton.com/international/contacts/](http://www.leviton.com/international/contacts/)

