

STECK
CATÁLOGO GENERAL

2017



STECK
Es tu marca

CAJAS DE PASO Y DISTRIBUCIÓN..... 4

CAJAS LOGICBOX®	p.4
CAJAS ICEBOX®	p.5
KICKBOX® / ACCESORIOS	p.5
EXTENSIONES Y ADAPTADORES/ CARRETEL	p.6



TABLEROS DE DISTRIBUCIÓN..... 7

TABLEROS DE DISTRIBUCIÓN DE SOBREPONER

PLATINNUM BOX® / SILVER BOX®	p.7
ECOBOX®	p.8
BELBOX®	p.9
ACCESORIOS	p.10

TABLEROS DE DISTRIBUCIÓN DE EMPOTRAR

PLATINNUM BOX®	p.11
GOLDEN BOX® / BARRAS	p.12
ACCESORIOS	p.13



COMANDO Y PROTECCIÓN 14

MINI INTERRUPTORES TIPO RIEL DIN	p.14
INTERRUPTORES DIFERENCIALES DR / DISPOSITIVOS DE PROTECCIÓN DPS STECKELETRONIC®	p.15
CONTACTORES MODULARES / TIMBRE STECKER® / LLAVES SELECCIONADORAS	p.16
TEMPORIZADO STECKER®	p.17
CHALLENGER®	p.17
Contactor Série SD1	p.17
Contactor Série SD2	p.18
Mini Contactor Série SC	p.19
Contactor Auxiliar Série SCR	p.20
Relé Térmico Série SD2	p.21
Guardamotor Termomagnético	p.22
Arrancadores Directos en caja Trifásicos	p.23
PULSADORES MAX BOTTON® / PLASTICOS	p.24
PULSADORES MAX BOTTON® / METALICOS	p.25
SEÑALIZADORES LED Y LUMINOSOS	p.26
BOTONERAS BOX BOTTON®	p.27
ACCESORIOS PARA BOTONERAS	p.28
FINALES DE CARRERA®	p.29
INTERRUPTORES DE PEDAL®	p.29
CONMUTADORES GIRATORIOS	p.30



TOMAS Y FICHAS INDUSTRIALES 32

BRASIKON®	p.32
NEWKON®	p.34
SHOCK TITE® A PRUEBA DE AGUA IP 67	p.36
SURELOCK® / TOMAS CON BLOQUEO MECÁNICO	p.38



CONEXIONES ELÉCTRICAS/USO GENERAL . 41

CONECTORES MÚLTIPLES BORNE® / CONEXIONES ELÉCTRICAS TORCK®	p.41
CONEXIONES ELÉCTRICAS BLINDADAS MULTIPOLAR LOGIC®	p.42
TAPONES / PRENSA CABLES	p.46



UNICOM 47

EXTENSIONES Y ADAPTADORES / SISTEMAS PORTÁTILES EASY®	p.47
UNIDADES COMBINADAS CREATIVE® / DISEÑOS PERSONALIZADOS.....	p.47
UNIDADES COMBINADAS COMPLET® / UNIDADES COMBINADAS GOLDEN BOX®	p.49



ANOTACIONES 51

STECK

CAJAS DE PASO Y DISTRIBUCIÓN

CAJAS LOGIC BOX®

Normativa: NBR 5410 - Instalaciones eléctricas de baja Tensión.

NBR IEC 60670 - CAJAS para instalaciones eléctricas fijas para usos domésticos o similares.

Dimensiones Internas (mm)	Tipo de Tapa	Nº de orificios	Grado de protección		Referencia
			IP	IK	
32xØ61	opaca	4	44	7	SLB065C
32xØ61	opaca	ciega	44	7	SLB065
33xØ75	opaca	4	44	6	SLB080C
33xØ75	opaca *	ciega	44	6	SLB080
80x80	opaca	7	54	6	SLB088C
80x80	opaca *	ciega	54	6	SLB088
102x102x55	opaca	8	55	7	SLB211C
102x102x55	opaca *	ciega	55	7	SLB211
102x102x55	transp.	8	55	7	SLB211TC
102x102x55	transp.	ciega	55	7	SLB211T
107x135x86	opaca	ciega	55	8	SLB302
107x135x86	opaca	3	54	8	SLB303
137x222x86	opaca	ciega	55	8	SLB402
137x222x86	opaca	7	54	8	SLB403
154x110x70	opaca	10	55	7	SLB261C
154x110x70	opaca *	ciega	55	7	SLB261
154x110x70	transp.	10	55	8	SLB261TC
154x110x70	transp.	ciega	55	8	SLB261T
170x145x90	opaca	10	55	08	SLB271C
170x145x90	opaca *	ciega	55	08	SLB271
170x145x90	transp.	10	55	08	SLB271TC
170x145x90	transp.	ciega	55	08	SLB271T
234x174x90	opaca	10	55	07	SLB331C
234x174x90	opaca *	ciega	55	07	SLB331
234x174x90	transp.	10	55	08	SLB331TC
234x174x90	transp.	ciega	55	08	SLB331T
234x174x143	opaca	10	55	07	SLB331AC
234x174x143	opaca	ciega	55	07	SLB331A
234x174x143	transp.	10	55	08	SLB331TAC
234x174x143	transp.	ciega	55	08	SLB331TA
300x220x120	opaca	12	55	07	SLB422C
300x220x120	opaca *	ciega	55	08	SLB422
300x220x120	transp.	12	55	08	SLB422TC
300x220x120	transp.	ciega	55	07	SLB422T
300x220x148	opaca	12	55	07	SLB422AC
300x220x148	opaca *	ciega	55	08	SLB422A
300x220x148	transp.	12	55	08	SLB422TAC
300x220x148	transp.	ciega	55	08	SLB422TA
384x304x120	opaca	12	54	07	SLB010C
384x304x120	opaca *	ciega	56	08	SLB210
384x304x120	transp.	12	54	08	SLB530TC
384x304x120	transp.	ciega	56	08	SLB430T
384x307x180	alta opaca *	ciega	56	08	SLB220
384x307x180	alta opaca	12	54	08	SLB420C
384x307x180	alta transp.	ciega	56	08	SLB440T
384x307x180	alta transp.	12	54	08	SLB520TC
462x384x120	opaca	12	54	08	SLB011C
462x384x120	opaca *	ciega	56	08	SLB311
462x384x120	transp.	12	54	08	SLB531TC
462x384x120	transp.	ciega	56	08	SLB431T
462x384x180	alta opaca *	ciega	56	08	SLB221
462x384x180	alta opaca	12	54	08	SLB621C
462x384x180	alta transp.	ciega	56	08	SLB441T
462x384x180	alta transp.	12	54	08	SLB721TC



SLB065C



SLB080



SLB311



SLB520TC



SLB088



SLB211C

C: con pasacables de goma / T: Tapa transparente / TC: Tapa transparente y prensacables de goma.

* Opción color blanco. Agregar BL después del código.

CAJAS DE PASO Y DISTRIBUCIÓN

ACCESORIOS PARA CAJAS

Descripción	Referencia
PLACA MONTAJE P/ 1 CAJAS 170 x 145	S-000054
PLACA MONTAJE P/ 2 CAJAS 234 x 174	S-000055
PLACA MONTAJE P/ 3 CAJAS 300 x 220	S-000056
PLACA MONTAJE P/ 4 CAJAS 384 x 300	S-000002
PLACA MONTAJE P/ 5 CAJAS 462 x 384	S-000046
CONJUNTO BISAGRA STECK	S-0418/D



CAJAS ICEBOX®

Normativa:

NBR 5410 - Instalaciones eléctricas en baja Tensión.

NBR IEC 60670 - CAJAS para instalaciones eléctricas fijas para usos domésticos o similares.

Dimensiones Internas (mm)	Tipo de Tapa	Nº de Orificios	Grado de protección		Referencia
			IP	IK	
80x80x60	opaca	4	54	7	S305
80x80x60	opaca	ciega	65	7	S105
100x100x45	opaca	ciega	54	7	S303
100x100x60	opaca	7	54	7	S307
100x100x60	opaca	ciega	65	7	S107
100x100x100	opaca	ciega	54	7	S308
152x109x70	opaca	10	54	8	S309
152x109x70	transp.	10	54	6	S309M
152x109x70	opaca	ciega	55	8	S304
152x109x70	transp.	ciega	54	7	S304M
196x142x84	opaca	ciega	55	8	S306
196x142x84	transp.	ciega	55	7	S302
251x150x107	opaca	ciega	65	9	S310
251x150x107	transp.	ciega	65	8	S312



S308



S305



S309

CAJAS DE PASO Y DISTRIBUCIÓN

KICKBOX®

Dimensiones Externas (mm)	N° de Módulos DIN (18mm)	Grado de protección		Referencia
		IP	IK	
193x280x144	8	67	10	SKB8P
193x370x144				SKB8G
265x493x177	12			SKB12
265x493x177	24			SKB24



SKB8P

ACCESORIOS

Descripción	Referencia
Soporte para CAJAS Kick Box®	SSO17P
Asa para transporte Kick Box® y Logic Box®	SMA17



EXTENSIONES Y ADAPTADORES

Descripción	Referencia
Caja 3 orificios	S-6105
Caja 3 orificios + alojamiento 4 DIN	S-6100
Caja 4 orificios	S-4105
Caja 4 orificios + alojamiento 8 DIN	S-4100
Tapa ciega	S-610004



CARRETEL

Descripción	Referencia
Extensión carretel pequeño	S-4105EC
Extensión carretel medio	S-4106EC
Extensión carretel grande	S-4107EC



TABLEROS DE DISTRIBUCIÓN

TABLEROS DE DISTRIBUCIÓN DE SOBREPONER

PLATINNUM BOX®

LANZAMIENTO!

Normativa: ABNT NBR IEC 62208

Dimensiones (mm) para fijación A x L x P	Nº de Filas	Nº de Módulos DIN (18mm)	Grado de protección		Referencia
			IP	IK	
250x375x125	2	8	54	07	PLA0208S
250x500x125	3	8			PLA0308S
400x375x125	2	16			PLA0216S
475x375x125	2	20			PLA0220S
400x500x125	3	16			PLA0316S
475x500x125	3	20			PLA0320S
550x500x125	3	24			PLA0324S
400x750x125	5	16			PLA0516S
400x875x125	6	16			PLA0616S
475x750x125	5	20			PLA0520S
475x875x125	6	20			PLA0620S
475x1000x125	7	20			PLA0720S
550x1000x125	7	24			PLA0724S



PLA0720S

La línea **Platinum Box®** llegó para traer al mercado un concepto moderno en tableros de distribución. Producidos en poliestireno y puertas en aluminio pintado, los tableros fueron desarrollados para edificios, residencias y comercios que exigen un producto de alta calidad. Además de todo ese refinamiento, la línea posee clase II de aislamiento que ofrece doble protección contra choques eléctricos.

SILVER BOX®

Normativa: NBR IEC 60439-1 y 60439-3

SIN PUERTA

Dimensiones (mm) para fijación A x L x P	Nº de Módulos DIN (18mm)	Grado de protección		Referencia
		IP	IK	
142x50x71	2	40	06	SSB2
145x94x71	4			SSB4



SSB4

Normativa: NBR IEC 60439-1 e 60439-3

PUERTA OPACA

Dimensiones (mm) para fijación A x L x P	Nº de Módulos DIN (18mm)	Grado de protección		Referencia
		IP	IK	
210x144x96	5	40	06	SSB5OC
210x208x96	8			SSB8OC
210x280x96	12			SSB12OC
385x310x108	24			SSB24OC
560x310x104	36			SSB36OC
702x310x104	48			SSB48OC



SSB24OC

TABLEROS DE DISTRIBUCIÓN

PUERTA TRANSPARENTE FUME

Dimensiones (mm) para fijación A x L x P	N° de Módulos DIN (18mm)	Grado de protección		Referencia
		IP	IK	
210x144x96	5	40	06	SSB5TC
210x208x96	8			SSB8TC
210x280x96	12			SSB12TC
385x310x108	24			SSB24TC
560x310x104	36			SSB36TC
702x310x104	48			SSB48TC



SSB24TC

ECO BOX®

Normativa: NBR IEC 60439-1 y 60439-3

PUERTA TRANSPARENTE

Dimensiones (mm) A x L x P	N° de Módulos DIN (18mm)	Grado de protección		Referencia
		IP	IK	
141x114x117	4	55	7	SEB4TM



SEB4TM

PUERTA OPACA

Dimensiones (mm) A x L x P	N° de Módulos DIN (18mm)	Grado de protección		Referencia
		IP	IK	
214x146x117	4	55	7	SEB4O
214x183x117	6			SEB6O
214x234x117	9			SEB9O
214x304x117	13			SEB13O



SEB6O

PUERTA TRANSPARENTE FUME

Dimensiones (mm) A x L x P	N° de Módulos DIN (18mm)	Grado de protección		Referencia
		IP	IK	
214x146x117	4	55	7	SEB4T
214x183x117	6			SEB6T
214x234x117	9			SEB9T
214x304x117	13			SEB13T



SEB6T

TABLEROS DE DISTRIBUCIÓN

BELBOX Y ACCESORIOS®



Módulo Nº	Cerradura	Puerta	Placa	Dimensiones ext. (mm) A x L x P	IP	Referencia
24	Gatillo	Opaca	con	350 x 370 x 250	65	S-024310P
		Transparente	sin			S-024310K
		Transparente	con			S-024311P
	Cerradura Yale	Opaca	sin			S-024311K
		Transparente	con			S-024330P
		Transparente	sin			S-024330K
54	Gatillo	Opaca	con	500 x 480 x 250	65	S-024331P
		Transparente	sin			S-024331K
		Transparente	con			S-054310P
	Cerradura Yale	Opaca	sin			S-054310K
		Transparente	con			S-054311P
		Transparente	sin			S-054311K
72	Gatillo	Opaca	con	650 x 480 x 250	65	S-054330P
		Transparente	sin			S-054330K
		Transparente	con			S-054331P
	Cerradura Yale	Opaca	sin			S-054331K
		Transparente	con			S-072310P
		Transparente	sin			S-072310K
104	Gatillo	Opaca	con	650 x 625 x 300	65	S-072311P
		Transparente	sin			S-072311K
		Transparente	con			S-072330P
	Cerradura Yale	Opaca	sin			S-072330K
		Transparente	con			S-072331P
		Transparente	sin			S-072331K
	Gatillo	Opaca	con	650 x 625 x 300	65	S-104310P
		Transparente	sin			S-104310K
		Transparente	con			S-104311P
	Cerradura Yale	Opaca	sin			S-104311K
		Transparente	con			S-104330P
		Transparente	sin			S-104330K
			con			S-104331P
			sin			S-104331K

PLACA DE MONTAJE



CONTRA PUERTA



Cuadro referencia	Ancho (mm)	Altura (mm)	Espesor (mm)	Referencia
S-0243		320	2	S-024501K
S-0543	385	470	2	S-054501K
S-0723	385	620	2	S-072501K
S-1043	528	620	2	S-104501K

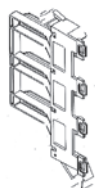
Cuadro referencia	Ancho (mm)	Altura (mm)	Referencia
S-0243	305	299	S-024202K
S-0543	413	448	S-054202K
S-0723	413	598	S-072202K
S-1043	557	598	S-104202K

TABLEROS DE DISTRIBUCIÓN

BELBOX Y ACCESORIOS

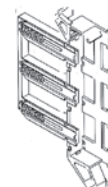
SOPORTE DE REGULACIÓN CON CANALETA

Cuadro referencia	Referencia
S-0243	S-024401K
S-0543	S-054401K
S-0743	S-072401K
S-1043	S-072401K



SOPORTE DE REGULACIÓN SIN CANALETA

Cuadro referencia	Referencia
S-0243	S-024400K
S-0543	S-054400K
S-0743	S-072400K
S-1043	S-072400K



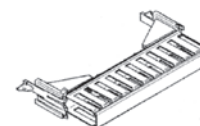
KIT RIEL DIN

Cuadro referencia	Referencia
S-0243	S-024500K
S-0543	S-054500K
S-0743	S-054500K
S-1043	S-104500K



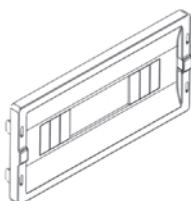
CANALETA HORIZONTAL

Cuadro referencia	Referencia
S-0243	S-024510K
S-0543	S-054510K
S-0743	S-054510K
S-1043	S-104510K



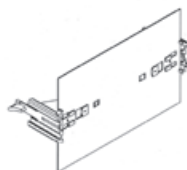
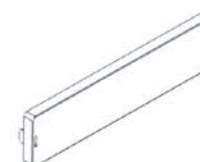
TAPA FRONTAL

Cuadro referencia	Referencia
S-0243	S-024503K
S-0543	S-054503K
S-0743	S-054503K
S-1043	S-104503K



TAPA HORIZONTAL

Cuadro referencia	Referencia
S-0243	S-024504K
S-0543	S-054504K
S-0743	S-054504K
S-1043	S-104504K



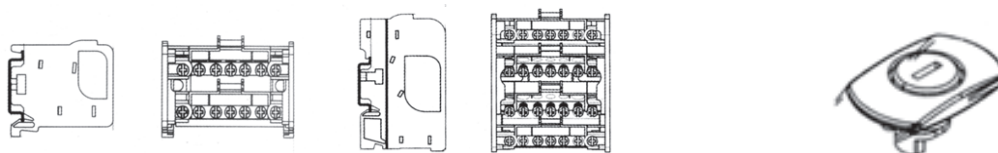
TAPA MODULAR 1 HILERA

Cuadro referencia	Ancho (mm)	Altura (mm)	Referencia
S-0243	220	126	S-024502K
S-0543	329	126	S-054502K
S-0743	329	126	S-054502K
S-1043	473	126	S-104502K

TAPA MODULAR 2 HILERAS

Cuadro referencia	Ancho (mm)	Altura (mm)	Referencia
S-0243	220	276	S-024522K
S-0543	329	276	S-054522K
S-0743	329	276	S-054522K
S-1043	473	276	S-104522K

TABLEROS DE DISTRIBUCIÓN



BLOQUE DE DISTRIBUCIÓN

Nº módulos DIN	Polos	Corriente	Referencia
4	2	100A	S-BM9904
	4		S-BM9907
6	2	125A	S-BM9905
	4		S-BM9911
8	2	125A	S-BM9906
	4		S-BM9915

CERRADURAS

Cierre	Referencia
Hendidura	S-024115K
Yale	S-024114K
Cuadrado	S-024116K

TABLEROS DE DISTRIBUCIÓN DE EMPOTRAR

PLATINNUM BOX®

LANZAMIENTO!

Normativa: ABNT NBR IEC 62208

Dimensiones (mm) para fijación A x L x P	Nº de Filas	Nº de Módulos DIN (18mm)	Grado de protección		Referencia
			IP	IK	
250x375x90	2	8	54	07	PLA0208E
250x500x90	3	8			PLA0308E
400x375x90	2	16			PLA0216E
475x375x90	2	20			PLA0220E
400x500x90	3	16			PLA0316E
475x500x90	3	20			PLA0320E
550x500x90	3	24			PLA0324E
400x750x125	5	16			PLA0516E
400x875x125	6	16			PLA0616E
475x750x125	5	20			PLA0520E
475x875x125	6	20			PLA0620E
475x1000x125	7	20			PLA0720E
550x1000x125	7	24			PLA0724E



PLA0620E

La línea **Platinum Box®** llegó para traer al mercado un concepto moderno en tableros de distribución. Producidos en poliestireno y puertas en aluminio pintado, los tableros fueron desarrollados para edificios, residencias y comercios que exigen un producto de alta calidad. Además de todo ese refinamiento, la línea posee clase II de aislamiento que ofrece doble protección contra choques eléctricos.

TABLEROS DE DISTRIBUCIÓN

GOLDEN BOX®

Normativa: NBR IEC 60439-1 y 60439-3

PUERTA **OPACA**

Dimensiones (mm) A x L x P	Dimensiones para fijación	Nº de Módulos DIN (18mm)	Grado de Protección		Referencia
			IP	IK	
210x144x90	130x197x61	5	40	06	SGB5OC
210x208x90	197x197x61	8			SGB8OC
210x275x90	266x197x61	12			SGB12OC
210x335x90	329x197x61	16			SGB16OC
385x310x102	277x335x68	24			SGB24OC
560x310x102	277x540x68	36			SGB36OC
702x310x102	277x628x68	48			SGB48OC



SGB24OC

PUERTA **TRANSPARENTE FUME**

Dimensiones (mm) A x L x P	Dimensiones para fijación	Nº de Módulos DIN (18mm)	Grado de Protección		Referencia
			IP	IK	
210x144x90	130x197x61	5	40	06	SGB5TC
210x208x90	197x197x61	8			SGB8TC
210x275x90	266x197x61	12			SGB12TC
210x335x90	329x197x61	16			SGB16TC
385x310x102	277x335x68	24			SGB24TC
560x310x102	277x540x68	36			SGB36TC
702x310x102	277x628x68	48			SGB48TC



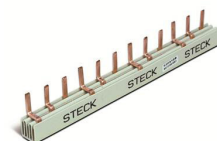
SGB24TC

ACCESORIOS PARA **TABLEROS DE EMPOTRAR Y SOBREPONER**

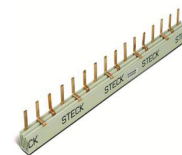
BARRAS

BARRAS DE FASES **PARA INTERRUPTOR DIN**

Nº de Fases	Corriente	Polos	Longitud (mm)	Referencia
monofásico	80A	12	210	S1F210B
bifásico		12		S2F210B
trifásico		12		S3F210B
monofásico		16	285	S1F285B
bifásico		16		S2F285B
trifásico		16		S3F285B
monofásico		19	321	S1F320B
bifásico		19		S2F320B
trifásico		19		S3F320B
monofásico		57	1000	S1F1000B
bifásico		57		S2F1000B
trifásico		57		S3F1000B



S1F210B



S3F285B

TABLEROS DE DISTRIBUCIÓN

BARRAS DE NEUTRO Y TIERRA

Utilizar en Línea	Nº de Terminales	Nº de Módulos DIN	Longitud (mm)	Referencia
Golden Box® de EMPOTRAR	4	5	80	SBTN6A
	6	8	100	SBTN5
	5+1	5 e 8	85	SBTN6
	6+1	12 e 16	130	SBTN7A
	10+1	24, 36 e 48	100	SBTN7
Silver Box® de SOBREPONER	4	5	80	SBTN6A
	8	8	140	SBTN8A
	8	12	180	SBTN8B
	10	24, 36 e 48	170	SBTN12
	12	24	220	SBTN14
Eco Box®	6	4, 9 e 13	130	SBTN8CD
	10	6	160	SBTN8CD1



BARRAS / BLOQUE DE DISTRIBUCIÓN SBI

Referencia	Polos	Corriente	Tensión	Grado de Protección
SBI80A	1	80 A	690 V	IP20
SBI125A	1	125 A	690 V	IP20
SBI160A	1	160 A	690 V	IP20
SBI250A	1	250 A	690 V	IP20
SBI400A	1	400 A	690 V	IP20
SBI500A	1	500 A	690 V	IP20



SBI80A

ACCESORIOS

Descripción	Referencia
Conector genérico (cables hasta 25mm ²)	SCF1000
Conector genérico (cables hasta 50mm ²)	SCF2000
Cerradura de seguridad	SCSECOU
Protector de barra	S682003
Obturadores - 5 módulos DIN	SOB5DIN



COMANDO Y PROTECCIÓN

MINI INTERRUPTOR TIPO RIEL DIN

INTERRUPTORES TERMOMAGNETICOS DE 3kA

Normativas: Certificados conforme norma NBR NM 60898, curva C

Icu	Corriente Nominal (A)	Monopolar Curva C	Bipolar Curva C	Tripolar Curva C	Tetrapolar Curva C
3kA	2	SDD61C02	SDD62C02	SDD63C02	SDD64C02
3kA	4	SDD61C04	SDD62C04	SDD63C04	SDD64C04
3kA	6	SDD61C06	SDD62C06	SDD63C06	SDD64C06
3kA	10	SDD61C10	SDD62C10	SDD63C10	SDD64C10
3kA	16	SDD61C16	SDD62C16	SDD63C16	SDD64C16
3kA	20	SDD61C20	SDD62C20	SDD63C20	SDD64C20
3kA	25	SDD61C25	SDD62C25	SDD63C25	SDD64C25
3kA	32	SDD61C32	SDD62C32	SDD63C32	SDD64C32
3kA	40	SDD61C40	SDD62C40	SDD63C40	SDD64C40
3kA	50	SDD61C50	SDD62C50	SDD63C50	SDD64C50
3kA	63	SDD61C63	SDD62C63	SDD63C63	SDD64C63



SDD61C16

INTERRUPTORES TERMOMAGNETICOS DE 6kA

Normativa: Certificados conforme norma ABNT NM 60898

Icu	Corriente Nominal (A)	Monopolar Curva C	Bipolar Curva C	Tripolar Curva C	Tetrapolar Curva C
6kA	2	SDZD61C02	SDZD62C02	SDZD63C02	SDZD64C02
6kA	4	SDZD61C04	SDZD62C04	SDZD63C04	SDZD64C04
6kA	6	SDZD61C06	SDZD62C06	SDZD63C06	SDZD64C06
6kA	10	SDZD61C10	SDZD62C10	SDZD63C10	SDZD64C10
6kA	16	SDZD61C16	SDZD62C16	SDZD63C16	SDZD64C16
6kA	20	SDZD61C20	SDZD62C20	SDZD63C20	SDZD64C20
6kA	25	SDZD61C25	SDZD62C25	SDZD63C25	SDZD64C25
6kA	32	SDZD61C32	SDZD62C32	SDZD63C32	SDZD64C32
6kA	40	SDZD61C40	SDZD62C40	SDZD63C40	SDZD64C40
6kA	50	SDZD61C50	SDZD62C50	SDZD63C50	SDZD64C50
6kA	63	SDZD61C63	SDZD62C63	SDZD63C63	SDZD64C63
4,5kA	70	SDZD61C70	SDZD62C70	SDZD63C70	SDZD64C70



SDZD61B16

INTERRUPTORES TERMOMAGNETICOS DE 10kA

Normativa: Certificados conforme norma IEC 60947-2, curva C

Icu	Corriente Nominal (A)	Monopolar Curva C	Bipolar Curva C	Tripolar Curva C	Tetrapolar Curva C
10kA	80	SDD1C80	SDD2C80	SDD3C80	SDD4C80
10kA	100	SDD1C100	SDD2C100	SDD3C100	SDD4C100
10kA	125	SDD1C125	SDD2C125	SDD3C125	SDD4C125



SDD3C80

INTERRUPTORES TERMOMAGNETICOS DE 10kA

Normativa: Certificados conforme norma ABNT NM 60898, curva C

Icu	Corriente Nominal	Monopolar Curva C	Bipolar Curva C	Tripolar Curva C	Tetrapolar Curva C
10kA	6	SDA61C06	SDA62C06	SDA63C06	SDA64C06
10kA	10	SDA61C10	SDA62C10	SDA63C10	SDA64C10
10kA	16	SDA61C16	SDA62C16	SDA63C16	SDA64C16
10kA	20	SDA61C20	SDA62C20	SDA63C20	SDA64C20
10kA	25	SDA61C25	SDA62C25	SDA63C25	SDA64C25
10kA	32	SDA61C32	SDA62C32	SDA63C32	SDA64C32
10kA	40	SDA61C40	SDA62C40	SDA63C40	SDA64C40
10kA	50	SDA61C50	SDA62C50	SDA63C50	SDA64C50
10kA	63	SDA61C63	SDA62C63	SDA63C63	SDA64C63



SDA63C32

COMANDO Y PROTECCIÓN

INTERRUPTORES DIFERENCIALES DR

DR 30mA

Normativa: Conforme a la norma IEC 61008

Corriente Nominal (A)	Polos	Sensibilidad	Tensión Nominal Un	Referencia
			2P / 4P	
25	2P	30mA	230V	SDR22530
40				SDR24030
63				SDR26330
80				SDR28030
100				SDR210030
125				SDR212530
25	4P		400V	SDR42530
40				SDR44030
63				SDR46330
80				SDR48030
100				SDR410030
125				SDR412530
63		480V	SDR46330E	



SDR42530

DR 300mA

Normativa: Conforme a la norma IEC 61008

Corriente Nominal (A)	Polos	Sensibilidad	Tensión Nominal Un	Referencia
			2P / 4P	
25	2P	300mA	230V	SDR225300
40	2P			SDR240300
63	2P			SDR263300
25	4P			SDR425300
40	4P			SDR440300
63	4P			SDR463300
80	4P		SDR480300	
100	4P		SDR4100300	
125	4P		SDR4125300	



SDR425300

PROTECCIÓN CONTRA SOBRETENSIONES TRANSITORIAS - DPS STECKELETRONIC®

Clase	Corriente Máx. Descarga	Tensión Máx. Operación	Tensión Máx. en DC	Referencia
	Corriente (kA)			
III	8	275V	350V	DPS08275
II	15			DPS15275
II	25			DPS25275
II	40			DPS40275
II	50			DPS50275
III	8			175V
II	15	DPS15175		
II	25	DPS25175		
II	40	DPS40175		
II	50	DPS50175		



DPS15175

LANZAMIENTO!

COMANDO Y PROTECCIÓN

CONTACTORES MODULARES

Código	Descripción
SDM2520M	Contactador Modular 2NA+0NF 25A 230VAC 50/60Hz
SDM2502M	Contactador Modular 0NA+2NF 25A 230VAC 50/60Hz
SDM2511M	Contactador Modular 1NA+1NF 25A 230VAC 50/60Hz
SDM2540M	Contactador Modular 4NA+0NF 25A 230VAC 50/60Hz
SDM2504M	Contactador Modular 0NA+4NF 25A 230VAC 50/60Hz
SDM2522M	Contactador Modular 2NA+2NF 25A 230VAC 50/60Hz
SDM2531M	Contactador Modular 3NA+1NF 25A 230VAC 50/60Hz
SDM4020M	Contactador Modular 2NA+0NF 40A 230VAC 50/60Hz
SDM4002M	Contactador Modular 0NA+2NF 40A 230VAC 50/60Hz
SDM4011M	Contactador Modular 1NA+1NF 40A 230VAC 50/60Hz
SDM4040M	Contactador Modular 4NA+0NF 40A 230VAC 50/60Hz
SDM4004M	Contactador Modular 0NA+4NF 40A 230VAC 50/60Hz
SDM4022M	Contactador Modular 2NA+2NF 40A 230VAC 50/60Hz
SDM4031M	Contactador Modular 3NA+1NF 40A 230VAC 50/60Hz
SDM6320M	Contactador Modular 2NA+0NF 63A 230VAC 50/60Hz
SDM6302M	Contactador Modular 0NA+2NF 63A 230VAC 50/60Hz
SDM6311M	Contactador Modular 1NA+1NF 63A 230VAC 50/60Hz
SDM6340M	Contactador Modular 4NA+0NF 63A 230VAC 50/60Hz
SDM6304M	Contactador Modular 0NA+4NF 63A 230VAC 50/60Hz
SDM6322M	Contactador Modular 2NA+2NF 63A 230VAC 50/60Hz
SDM6331M	Contactador Modular 3NA+1NF 63A 230VAC 50/60Hz



SCM404M

LANZAMIENTO!

TIMBRE STECKER®

Descripción	Polos	Nivel Sonoro	Referencia
Campana 110V	1	77db	SZ110
Campana 220V			SZ220



SZ110

LLAVES SECCIONADORAS

LANZAMIENTO!

Normativa: Conforme a la norma IEC 60947-3

Corriente Nominal (A)	Polos	Referencia
32	Monopolar	SDCE6132
	Bipolar	SDCE6232
	Tripolar	SDCE6332
	Tetrapolar	SDCE6432
63	Monopolar	SDCE6133
	Bipolar	SDCE6233
	Tripolar	SDCE6333
	Tetrapolar	SDCE6433
100	Monopolar	SDCE61100
	Bipolar	SDCE62100
	Tripolar	SDCE63100
	Tetrapolar	SDCE64100



SCE6132



SCE6232

COMANDO Y PROTECCIÓN

TEMPORIZADOR STECKER®

LANZAMIENTO!

Temporización: 30seg. hasta 20min.

Módulos	V~	Referencia
1	110	SW110M
	220	SW220M



SW110M

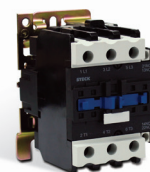
CHALLENGER®

CONTACTORES SD1

Descripción	Referencia
Contactador Tripolar 9A - 1NA	SD109A10*
Contactador Tripolar 9A - 1NC	SD109A01*
Contactador Tripolar 12A - 1NA	SD112A10*
Contactador Tripolar 12A - 1NC	SD112A01*
Contactador Tripolar 18A - 1NA	SD118A10*
Contactador Tripolar 18A - 1NC	SD118A01*
Contactador Tripolar 25A - 1NA	SD125A10*
Contactador Tripolar 25A - 1NC	SD125A01*
Contactador Tripolar 32A - 1NA	SD132A10*
Contactador Tripolar 32A - 1NC	SD132A01*
Contactador Tripolar 40A - 1NA + 1NC	SD140A11*
Contactador Tripolar 50A - 1NA + 1NC	SD150A11*
Contactador Tripolar 65A - 1NA + 1NC	SD165A11*
Contactador Tripolar 80A - 1NA + 1NC	SD180A11*
Contactador Tripolar 95A - 1NA + 1NC	SD195A11*



SD109A10M



SD140A10M

*Completar con la letra que corresponda, conforme la Tensión de la bobina:

B=24V E= 48V F=110V G=127V M=220V Q=380V R=440V

BOBINAS PARA SD1

Contactador	24Vca	48Vca	110Vca	127Vca	220Vca	380Vca	440Vca
SD109A							
SD112A	SDB709A	SDE709A	SDF709A	SDG709A	SDM709A	SDQ709A	SDR709A
SD118A							
SD125A	SDB725A	SDE725A	SDF725A	SDG725A	SDM725A	SDQ725A	SDR725A
SD132A							
SD140A							
SD165A	SDB740A	SDE740A	SDF740A	SDG740A	SDM740A	SDQ740A	SDR740A
SD180A							
SD195A							

COMANDO Y PROTECCIÓN

CONTACTOS AUXILIARES

Descripción	Nº Polos	Tipo Montaje	Referencia
Contacto Auxiliar 2NC	2P	Frontal	SF02
Contacto Auxiliar 1NA + 1NC			SF11
Contacto Auxiliar 2NA			SF20
Contacto Auxiliar 4NC	4P		SF04
Contacto Auxiliar 1NA + 3NC			SF13
Contacto Auxiliar 2NA + 2NC			SF22
Contacto Auxiliar 3NA + 1NC			SF31
Contacto Auxiliar 4NA			SF40



ENCLAVAMIENTO / JUEGO DE CONTACTOS

Descripción	Tipo Montaje	Rango	Referencia
Enclavamiento mecánico 115A/150A	Lado a Lado	-	SMIF
Enclavamiento mecánico 185A/225A			SMIG
Enclavamiento mecánico 265A/330A			SMIH
Enclavamiento mecánico 400A/500A			SMIK
Enclavamiento mecánico 630A			SMIL
Juego de Contactos 115A	-	-	SJ115D
Juego de Contactos 150A			SJ150D
Juego de Contactos 185A			SJ185D
Juego de Contactos 225A			SJ225D
Juego de Contactos 265A			SJ265D
Juego de Contactos 330A			SJ330D
Juego de Contactos 400A			SJ400D
Juego de Contactos 500A			SJ500D
Juego de Contactos 630A			SJ630D



MINI CONTACTOR SERIE SC

Corriente Nominal de Trabajo en AC-3, 380V

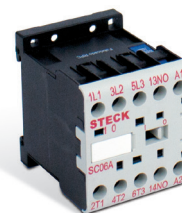
Referencia	NA	NC		6A	9A	12A
	1	0		12Vca	SC06A10J30	SC09A10J30
0	1		SC06A01J30	SC09A01J30	SC12A01J30	
1	0	24Vca	SC06A10B30	SC09A10B30	SC12A10B30	
0	1		SC06A01B30	SC09A01B30	SC12A01B30	



SC12A10J30

COMANDO Y PROTECCIÓN

Referencia	NA	NC	48Vca	6A	9A	12A
	1	0		SC06A10E30	SC09A10E30	SC12A10E30
	0	1	SC06A01E30	SC09A01E30	SC12A01E30	
	1	0	110Vca	SC06A10F30	SC09A10F30	SC12A10F30
	0	1		SC06A01F30	SC09A01F30	SC12A01F30
	1	0	220Vca	SC06A10M30	SC09A10M30	SC12A10M30
	0	1		SC06A01M30	SC09A01M30	SC12A01M30
	1	0	380 Vca	SC06A10Q30	SC09A10Q30	SC12A10Q30
	0	1		SC06A01Q30	SC09A01Q30	SC12A01Q30



SC06A10M30

BLOQUE AUXILIAR

Descripción	Referencia*
Bloque Auxiliar 4NA	SBA40
Bloque Auxiliar 3NA + 1NC	SBA31
Bloque Auxiliar 2NA + 2 NC	SBA22
Bloque Auxiliar 1NA + 3NC	SBA13
Bloque Auxiliar 4NC	SBA04
Bloque Auxiliar 2NA	SBA20
Bloque Auxiliar 1NA + 1NC	SBA11
Bloque Auxiliar 2NC	SBA02

*Bloques auxiliares y bobinas para minicontactores serie SC

BOBINAS

Contactor	Referencia*		
	6A	9A	12A
24Vca (50/60Hz)	SB06AB	SB09AB	SB12AB
48Vca (50/60Hz)	SB06AE	SB09AE	SB12AE
110Vca (50/60Hz)	SB06AF	SB09AF	SB12AF
127Vca (50/60Hz)	SB06AG	SB09AG	SB12AG
220Vca (50/60Hz)	SB06AM	SB09AM	SB12AM
380Vca (50/60Hz)	SB06AQ	SB09AQ	SB12AQ

CONTACTOR AUXILIAR SERIE SCR

Descripción	Referencia
Contactador Auxiliar 4NA	SCR640*
Contactador Auxiliar 3NA + 1NC	SCR631*
Contactador Auxiliar 2NA + 2NC	SCR622*



SCR640Q

*Completar con la letra que corresponda, conforme a Tensión de la bobina:

B=24V E= 48V F=110V G= 127V M=220V Q=380V

COMANDO Y PROTECCIÓN

RELÉ TÉRMICO SD2

Rango de Ajuste (A)	Corriente Nominal (A)	Referencia	
0.1~0.15	11,5	SD2115Z0A	
0.12~0.18		SD2115Z0B	
0.18~0.25		SD2115Z0C	
0.25~0.36		SD2115Z0D	
0.35~0.5		SD2115Z0E	
0.5~0.7		SD2115Z1A	
0.63~0.9		SD2115Z1C	
0.9~1.2		SD2115Z1D	
1.2~1.8		SD2115Z1E	
1.8~2.5		SD2115Z1F	
2.5~3.6		SD2115Z1G	
3.5~4.8		SD2115Z1H	
4.5~6.3		SD2115Z2A	
5~7		SD2115Z2B	
6.3~9		SD2115Z2C	
9~12		SD2115Z2D	
11~15		SD2115Z2E	
14~18		SD2115Z2F	
0.1~0.16		25	SD225Z0A
0.16~0.25			SD225Z0B
0.25~0.4	SD225Z0C		
0.4~0.63	SD225Z0D		
0.63~1	SD225Z0E		
1~1.6	SD225Z1A		
1.6~2.5	SD225Z1C		
2.5~4	SD225Z1D		
4~6	SD225Z1E		
5.5~8	SD225Z1F		
7~10	SD225Z1G		
9~13	SD225Z1H		
12~18	SD225Z2A		
17~25	SD225Z2B		
23~32	36	SD236Z2A	
28~36		SD236Z2B	
30~40		SD236Z2C	
23~32		93	SD293Z2A
30~40			SD293Z2B
37~50			SD293Z2C
48~65			SD293Z2D
55~70	SD293Z2E		
63~80	SD293Z2F		
80~93	SD293Z2G		
55~88	180	SD21801A	
63~90		SD21801B	
80~110		SD21801C	
90~120		SD21801D	
110~135		SD21801E	
120~150		SD21801F	
135~160		SD21801G	
150~180		SD21801H	



SD2115Z1A



SD2215Z1D

COMANDO Y PROTECCIÓN

Rango de Ajuste (A)	Corriente Nominal (A)	Referencia
80~125	400	SD24001A
125~200		SD24001B
160~250		SD24003A
200~320		SD24001C
250~400		SD24003C
320~500	630	SD26301A
400~630		SD26303B

BASE DE FIJACIÓN PARA RELÉ

Para Relé	Referencia
SD2115	SMD115
SD225	SMD25
SD236	SMD36
SD293	SMD93

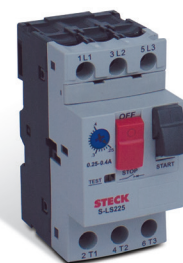


SMD25

INTERRUPTOR GUARDAMOTOR

Control y protección de motores hasta 55kW (690V)

Corriente Nominal (A)	Rango de Ajuste (A)	Referencia		
0,16	0.1-0.16	SLS225	SLS2250A	
0,25	0.16-0.25		SLS2250B	
0,4	0.25-0.4		SLS2250C	
0,63	0.4-0.63		SLS2250D	
1	0.63-1		SLS2250E	
1,6	1-1.6		SLS2251A	
2,5	1.6-2.5		SLS2251B	
4	2.5-4		SLS2251C	
6,3	4-6.3		SLS2251D	
10	6-10		SLS2251E	
14	9-14		SLS2251F	
18	13-18		SLS2252A	
23	17-23		SLS2252B	
25	20-25		SLS2252C	
32	24-32		SLS2252D	
40	25-40		SLS280	SLS2802B
63	40-63			SLS2802C
80	56-80	SLS2802D		



SLS2250C

ACCESORIOS

Descripción	Tensión/Frecuencia	Referencia
Bobina de mínima tensión	110~115V~ 50/60HZ	SUVF
	220~240V~ 50/60HZ	SUVM
	380~400V~ 50/60HZ	SUVQ
	415V~ 50/60HZ	SUVL
Bobina de apertura	110~115V~ 50/60HZ	SSRF
	220~240V~ 50/60HZ	SSRM
	380~400V~ 50/60HZ	SSRQ
	415V~ 50/60HZ	SSRL
Bloque de contacto auxiliares	2NA	SACF20
	1NA+1NC	SACF11
	2NA	SACL20
	1NA+1NC	SACL11
	2NA	SACL20B ¹
	1NA+1NC	SACL11B ¹

¹Items exclusivos para Guardamotor Serie SLS280

COMANDO Y PROTECCIÓN

ARRANCADORES DIRECTOS EN CAJA

Corriente Nominal de Trabajo en AC-3, 380V

Tensión	Potencia		Contactor STECK	Relé		Referencia	
	CV	kW		STECK	Rango (A)		
220V	1/6	0,12	SD109A	SD225Z0D	0.4~0.63	SDT09M0DT	
	1/4	0,18		SD225Z0E	0.63~1	SDT09M0ET	
	1/3-1/2	0,25		SD225Z1A	1~1.6	SDT09M1AT	
		0,37		SD225Z1C	1.6~2.5	SDT09M1CT	
	3/4	0,55			SD225Z1D	2.5~4	SDT09M1DT
	1-1.5	0,75		SD225Z1E		4~6	SDT09M1ET
		1,10			SD225Z1G	7~10	SDT09M1GT
	2	1,50		SD225Z1H		9~13	SDT12M1HT
	3	2,20			SD112A	SD225Z2A	12~18
	4	3,00					
	5-6	3,70		SD118A	SD225Z2B	17~25	SDT25M2BT
		4,50					
	7.5	5,50		SD125A	SD225Z2CS	23~32	SDT32M2AT
	10	7,50		SD132A	SD293Z2B	30~40	SDM40M2BT
	12.5	9,20		SD140A	SD293Z2C	37~50	SDM50M2CT
	15	11,00		SD150A	SD293Z2D	48~65	SDM65M2DT
	20-25	15,00		SD165A	SD293Z2F	63~80	SDM80M2FT
		18,50					
30	22,00	SD180A	SD225Z0C	0.25~0.4	SDT09Q0CT		
380V	1/6	0,12	SD109A	SD225Z0D	0.4~0.63	SDT09Q0DT	
	1/4	0,18		SD225Z0E	0.63~1	SDT09Q0ET	
	1/3-1/2	0,25		SD225Z1A	1~1.6	SDT09Q1AT	
		0,37			SD225Z1C	1,6~2,5	SDT09Q1CT
	3/4-1	0,55		SD225Z1D		2,5~4	SDT09Q1DT
	1.5	1,10			SD225Z1E	4~6	SDT09Q1ET
		2		1,50		SD225Z1F	5,5~8
	3	2,20		SD225Z1G	7~10		SDT09Q1GT
	4	3,00			SD112A	SD225Z1H	9~13
	5	3,70					
	6-7.5	4,50		SD118A	SD225Z2A	12~18	SDT18Q2AT
	5,50						
	10	7,50		SD125A	SD225Z2B	17~25	SDT25Q2BT
	12.5-15	9,20					
	11,00	SD132A		SD225Z2CS	23~32	SDT32Q2AT	
	20						15,00
	25	18,50		SD140A	SD293Z2B	30~40	SDM40Q2BT
	30	22,00		SD150A	SD293Z2C	37~50	SDM50Q2CT
40	30,00	SD165A	SD293Z2D	48~65	SDM65Q2DT		
50	37,00	SD180A	SD293Z2F	63~80	SDM80Q2FT		
440V	1/6	0,12	SD109A	SD225Z0C	0.25~0.4	SDT09R0CT	
	1/4-1/3	0,18		SD225Z0D	0.4~0.63	SDT09R0DT	
		0,25					
		0,37					
	2-3	0,55		SD225Z0E	0.63~1	SDT09R1DT	
		0,75					
	1	1,10		SD225Z1A	1~1.6	SDT09R1AT	
	1.5	1,50					SD225Z1C
	10-12.5	2,20		SD225Z1D	2,5~4	SDT09R1DT	
		3,00					
	4	3,70		SD225Z1E	4~6	SDT09R1ET	
	5	4,50					SD225Z1F
6	5,50	SD225Z1G	7~10	SDT09R1GT			



SDT09M0DT

COMANDO Y PROTECCIÓN

PULSADORES MAX BOTTON®

Normativa: Certificados conforme a la norma IEC 60947-5-1

PULSADORES PLÁSTICOS Ø22,5mm

Descripción	IP	Referencia
Botón pulsador normal rojo	40	SLPRN1
Botón pulsador normal verde		SLPRN2
Botón pulsador normal amarillo		SLPRN3
Botón pulsador normal azul		SLPRN4
Botón pulsador normal blanco		SLPRN5
Botón pulsador normal negro		SLPRN8
Botón pulsador luminoso rojo		SLPRL1
Botón pulsador luminoso verde		SLPRL2
Botón pulsador luminoso amarillo		SLPRL3
Botón pulsador luminoso azul		SLPRL4
Botón pulsador luminoso blanco		SLPRL5
Botón pulsador rojo c/grabado "O"		SLPRN1O
Botón pulsador verde c/grabado "I"		SLPRN2I
Botón pulsador c/grabado ▲		SLPRN5F
Botón pulsador c/grabado ▼		SLPRN8F
Botón tipo hongo Ø40mm rojo		SLPFN1M4
Botón tipo hongo Ø40mm verde		SLPFN2M4
Botón tipo hongo Ø60mm rojo		SLPFN1M6
Botón tipo hongo Ø60mm verde		SLPFN2M6
Botón con retención Ø30mm rojo		SLPFN1R3
Botón con retención Ø30mm verde		SLPFN2R3
Botón con retención Ø40mm rojo		SLPFN1R4
Botón con retención Ø40mm verde		SLPFN2R4
Botón con retención Ø60mm rojo		SLPFN1R6
Botón con retención Ø60mm verde		SLPFN2R6
Botón conmutador muletilla corta		SLMB8D0
Botón conmutador muletilla corta		SLMB8T0
Botón conmutador muletilla corta		SLMB8D2
Botón conmutador muletilla corta		SLMB8T3
Botón conmutador muletilla larga		SLLB8D0
Botón conmutador muletilla larga		SLLB8T0
Botón conmutador muletilla larga		SLLB8D2
Botón conmutador muletilla larga		SLLB8T3
Botón conmutador con llave		SLCG80C
Botón conmutador con llave		SLCG8T0C
Botón conmutador con llave		SLCG8D2C
Botón conmutador con llave		SLCG8T3C
Botón doble saliente		SLPDN
Botón doble rasante		SLPDNR
Botón doble luminoso saliente		SLPDL



SLPRN2



SLPRL1



SLPFN1R3

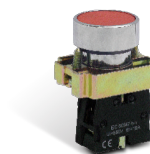


SLPFN1M4

COMANDO Y PROTECCIÓN

PULSADORES METÁLICOS Ø22,5mm

Descripción	IP	Referencia
Botón pulsador normal rojo	40	SLMRN1
Botón pulsador normal verde		SLMNR2
Botón pulsador normal amarillo		SLMNR3
Botón pulsador normal azul		SLMNR4
Botón pulsador normal blanco		SLMNR5
Botón pulsador normal negro		SLMNR8
Botón pulsador luminoso rojo		SLMRL1
Botón pulsador luminoso verde		SLMRL2
Botón pulsador luminoso amarillo		SLMRL3
Botón pulsador luminoso azul		SLMRL4
Botón pulsador luminoso blanco		SLMRL5
Botón tipo hongo Ø40mm rojo		SLMFN1M4
Botón tipo hongo Ø40mm verde		SLMFN2M4
Botón tipo hongo Ø60mm rojo		SLMFN1M6
Botón tipo hongo Ø60mm verde		SLMFN2M6
Botón con retención Ø30mm rojo		SLMFN1R3
Botón con retención Ø30mm verde		SLMFN2R3
Botón con retención Ø40mm rojo		SLMFN1R4
Botón con retención Ø40mm verde		SLMFN2R4
Botón con retención Ø60mm rojo		SLMFN1R6
Botón con retención Ø60mm verde		SLMFN2R6
Botón conmutador muletilla corta		SLMM8D0
Botón conmutador muletilla corta		SLMM8T0
Botón conmutador muletilla corta		SLMM8D2
Botón conmutador muletilla corta		SLMM8T3
Botón conmutador muletilla larga		SLLM8D0
Botón conmutador muletilla larga		SLLM8T0
Botón conmutador muletilla larga		SLLM8D2
Botón conmutador muletilla larga		SLLM8T3
Botón conmutador con llave		SLCM8D0C
Botón conmutador con llave		SLCM8T0C
Botón conmutador con llave		SLCM8D2C
Botón conmutador con llave		SLCM8T3C
Botón doble saliente I – O	SLMDN	
Botón doble rasante I – O	SLMDNR	
Botón doble luminoso saliente I – O	SLMDL	



SLMRN1



SLMRL2



SLMFN1M4



SLMFN1R3

ELEMENTOS DE CONTACTO/ACCESORIOS

Descripción	Referencia
Bloque de Contacto NA	SLPL42
Bloque de Contacto NC	SLPL41
Bloque de lámpara c/trafo 220V	SLPLR2
Bloque de lámpara c/trafo 380V	SLPLR3
Bloque de lámpara alim. directa 6~380V	SLPL47
Cubierta de protección SLPRN IP65	SLBCR
Cubierta de protección SLPDNR IP65	SLBCD
Cubierta de protección SLPDN IP65	SLBCN
Placa de identificación Ø22,5mm	SLPPTN8



SLPL42

COMANDO Y PROTECCIÓN

SEÑALIZADOR LED



SLDS124

Descripción	Referencia
Led rojo 12 (AC/DC)	SLDS121
Led verde 12 (AC/DC)	SLDS122
Led amarillo 12 (AC/DC)	SLDS123
Led azul 12 (AC/DC)	SLDS124
Led blanco 12 (AC/DC)	SLDS125
Led rojo 24 (AC/DC)	SLDS241
Led verde 24 (AC/DC)	SLDS242
Led amarillo 24 (AC/DC)	SLDS243
Led azul 24 (AC/DC)	SLDS244
Led blanco 24 (AC/DC)	SLDS245
Led rojo 110 (AC)	SLDS1101
Led verde 110 (AC)	SLDS1102
Led amarillo 110 (AC)	SLDS1103
Led azul 110 (AC)	SLDS1104
Led blanco 110 (AC)	SLDS1105
Led rojo 220 (AC)	SLDS2201
Led verde 220 (AC)	SLDS2202
Led amarillo 220 (AC)	SLDS2203
Led azul 220 (AC)	SLDS2204
Led blanco 220 (AC)	SLDS2205
Led rojo 380 (AC)	SLDS3801
Led verde 380 (AC)	SLDS3802
Led amarillo 380 (AC)	SLDS3803
Led azul 380 (AC)	SLDS3804
Led blanco 380 (AC)	SLDS3805
Led rojo 380 (AC)	SLDS3801S
Led verde 380 (AC)	SLDS3802S
Led amarillo 380 (AC)	SLDS3803S
Led azul 380 (AC)	SLDS3804S
Led blanco 380 (AC)	SLDS3805S

SEÑALIZADOR LUMINOSO/LUMINOSO SONORO



SLLSL3



SLG241

Descripción	Referencia
Luminoso rojo - plástico	SLLSL1
Luminoso verde - plástico	SLLSL2
Luminoso amarillo - plástico	SLLSL3
Luminoso azul - plástico	SLLSL4
Luminoso blanco - plástico	SLLSL5
Luminoso rojo - metálico	SLLML1
Luminoso verde - metálico	SLLML2
Luminoso amarillo - metálico	SLLML3
Luminoso azul - metálico	SLLML4
Luminoso blanco - metálico	SLLML5
Luminoso sonoro rojo 24 (AC/DC)	SLG241
Luminoso sonoro negro 24 (AC/DC)	SLG248
Luminoso sonoro rojo 48 (AC/DC)	SLG481
Luminoso sonoro negro 48 (AC/DC)	SLG488
Luminoso sonoro rojo 110 (AC/DC)	SLG1101
Luminoso sonoro negro 110 (AC/DC)	SLG1108
Luminoso sonoro rojo 220 (AC/DC)	SLG2201
Luminoso sonoro negro 220 (AC/DC)	SLG2208
Luminoso sonoro rojo 380 (AC/DC)	SLG3801
Luminoso sonoro negro 380 (AC/DC)	SLG3808

Accesorios - Tapa de Protección IP66

Para Botón Normal
S-BCR



Para Botón Facetado
S-BCD



Para Botón Sobresaliente
S-BCN



BOTONERAS BOX BOTTON®

BOTONERAS DE COMANDO Y CONTROL Ø22,5mm

Descripción	IP	Referencia
Botoneras de pulsadores tipo hongo	65	SQ1M4N
On - Off		Q0200005
Botonera subir - Emergencia - descender		SQ3000001



Q0200005

COMANDO Y PROTECCIÓN

KIT CAJA VACÍA

Descripción	Referencia
CAJA con 1 orificio	SQ1K
CAJA con 2 orificios	SQ2K
CAJA con 3 orificios	SQ3K
CAJA con 4 orificios	PQ04K
CAJA con 5 orificios	PQ05K



MODELO P02

Descripción	Referencia
1 Velocidad 1 NA	P021
1 Velocidad 2 NA	P022
Comando directo / Motor monofásico 1kW	P02CD
2 velocidades	P02D2



P021

MODELO P03

Descripción	Referencia
Botonera 2 Op. + Emerg. 1 velocidad 1 NA	P031
Botonera 2 Op. + Emerg. 1 velocidad 2 NA	P032
Botonera 2 Op. + Emerg. 1 velocidad 3 NA	P033
Botonera 2 Op. + Emerg. 2 velocidades 1 NA+1 NA	P03D2



P031

MODELOS PL

Descripción	Referencia
4 Operaciones + Emergencia	PL05
4 Operaciones + Emergencia 2 mov. 2 vel.	PL05D2
4 Operaciones + Emergencia 4 mov. 2 vel.	PL05D4
6 Operaciones + Emergencia	PL07
6 Operaciones + Emergencia 2 mov. 2 vel.	PL07D2
6 Operaciones + Emergencia 4 mov. 2 vel.	PL07D4
6 Operaciones + Emergencia 6 mov. 2 vel.	PL07D6
6 Operaciones + Comum/Alarm. + Emergencia	PL08
6 Operaciones + Comum/Alarm. + Emergencia 2 mov. 2 vel.	PL08D2
6 Operaciones + Comum/Alarm. + Emergencia 4 mov. 2 vel.	PL08D4
6 Operaciones + Comum/Alarm. + Emergencia 6 mov. 2 vel.	PL08D6
8 Operaciones + Comum/Alarm. + Emergencia	PL10
10 Operaciones + Comum/Alarm. + Emergencia	PL12



PL05

MODELO PLB

Descripción	Referencia
2 Operaciones + Comum/Alarm. + Emergencia	PLB04
2 Operaciones + Comum/Alarm. + Emergencia 2 mov. 2 vel.	PLB04D2
4 Operaciones + Comum/Alarm. + Emergencia	PLB06
4 Operaciones + Comum/Alarm. + Emergencia 2 mov. 2 vel.	PLB06D2
4 Operaciones + Comum/Alarm. + Emergencia 4 mov. 2 vel.	PLB06D4
6 Operaciones + Comum/Alarm. + Emergencia	PLB08
6 Operaciones + Comum/Alarm. + Emergencia 2 mov. 2 vel.	PLB08D2
6 Operaciones + Comum/Alarm. + Emergencia 4 mov. 2 vel.	PLB08D4
6 Operaciones + Comum/Alarm. + Emergencia 6 mov. 2 vel.	PLB08D6
8 Operaciones + Comum/Alarm. + Emergencia	PLB10
10 Operaciones + Comum/Alarm. + Emergencia	PLB12
12 Operaciones + Comum/Alarm. + Emergencia	PLB14



PLB10

COMANDO Y PROTECCIÓN

PL/PLB - KIT DE MONTAJE

Descripción	Referencia
Botonera 5 orificios	PL05K
Botonera 7 orificios	PL07K
Botonera 8 orificios	PL08K
Botonera 10 orificios	PL10K
Botonera 12 orificios	PL12K
Botonera 4 orificios	PLB04K
Botonera 6 orificios	PLB06K
Botonera 8 orificios	PLB08K
Botonera 10 orificios	PLB10K
Botonera 12 orificios	PLB12K
Botonera 14 orificios	PLB14K



PL05K



PLB12K

Piezas de reposición



Referencia

Descripción

PL004001	Contacto NC
PL004002	Contacto NA
PL004005	Contacto 2 velocidades
PL004006	Contacto 3 velocidades
PL004007	Holder p/ lámpara
PL006001	Selectora c/llave 0-1
PL006002	Selectora c/llave 1-0-2
PL007001	Selectora 0-1
PL007002	Selectora 1-0-2
PL008001	Lente rojo
PL008002	Lente verde
PL008003	Lente amarillo
PL008004	Lente azul
PL008005	Lente blanco
PL013001	Pulsador hongo c/ventana 30mm
PL013002	Pulsador hongo emergencia 30mm
PL013003	Pulsador hongo emergencia 40mm
PL005001	Botón común verde
PL005002	Botón alarma verde
PL005003	Botón alarma amarillo
PL005004	Botón subir
PL005005	Botón subir velocidad rápida
PL005006	Botón subir 2 velocidades
PL005007	Botón subir 3 velocidades
PL005008	Botón derecha
PL005009	Botón derecha velocidad rápida
PL005010	Botón derecha 2 velocidades
PL005011	Botón derecha 3 velocidades
PL005012	Botón avanzar

Referencia

Descripción

PL005013	Botón avanzar velocidad rápida
PL005014	Botón avanzar 2 velocidades
PL005015	Botón avanzar 3 velocidades
PL005016	Botón rotación derecha
PL005017	Botón rotación derecha velocidad rápida
PL005018	Botón rotación derecha 2 velocidades
PL005019	Botón bajar
PL005020	Botón bajar velocidad rápida
PL005021	Botón bajar 2 velocidades
PL005022	Botón bajar 3 velocidades
PL005023	Botón izquierda
PL005024	Botón izquierda velocidad rápida
PL005025	Botón izquierda 2 velocidades
PL005026	Botón izquierda 3 velocidades
PL005027	Botón retroceder
PL005028	Botón retroceder velocidad rápida
PL005029	Botón retroceder 2 velocidades
PL005030	Botón retroceder 3 velocidades
PL005031	Botón rotación izquierda
PL005032	Botón rotación izquierda velocidad rápida
PL005033	Botón rotación izquierda 2 velocidades
PL005034	Botón azul
PL005035	Botón blanco
PL005036	Botón negro
PL005037	Botón rojo
PL005038	Botón verde
PL011001	Traba mecánica superior de block contact.
PL011002	Traba mecánica inferior de block contact.

Repuestos exclusivos para la línea BOTONERAS COLGANTES

COMANDO Y PROTECCIÓN

LLAVES FINALES DE CARRERA®

SERIE ALUMINIO

Descripción	Referencia
Pistón metálico simples / corto - 1 entrada	SM1CZ11
Pistón metálico simples / corto - 3 entradas	SM3CZ11
Pistón con roldana - 1 entrada	SM1DZ11
Pistón con roldana - 3 entradas	SM3DZ11
Palanca con roldana - ataque lateral - 1 entrada	SM1EZ11
Palanca con roldana - ataque lateral - 3 entradas	SM3EZ11
Palanca con roldana - ataque vertical - 1 entrada	SM1FZ11
Palanca con roldana - 2 sent. ataque - 1 entrada 50mm	SM1QZ11
Palanca con roldana - 2 sent. ataque - 1 entrada - roldana 18mm	SM1GZ11
Palanca con roldana - 2 sent. ataque - 3 entradas - roldana 18mm	SM3GZ11
Palanca comp. variable - 1 entrada - roldana 18mm	SM1UZ11
Palanca comp. variable - 3 entradas - roldana 18mm	SM3UZ11
Palanca comp. variable - 1 entrada - roldana 50mm	SM1KZ11
Varilla redonda regulable	SM1WZ11
Varilla flexible - 1 entrada	SM1RZ11
Varilla flexible - 3 entradas	SM3RZ11
Varilla flexible acero - 1 entrada	SM1SZ11
Varilla flexible acero - 3 entradas	SM3SZ11



SM1FZ11

SÉRIE TERMOPLÁSTICO

Descripción	Referencia
Pistón metálico simples / corto	SP1CZ11
Pistón con roldana	SP1DZ11
Palanca con roldana - ataque lateral	SP1EZ11
Palanca con roldana - ataque vertical	SP1FZ11
Palanca con roldana - 2 sent. ataque - roldana 18mm	SP1GZ11
Palanca con roldana - 2 sent. ataque - roldana 50mm	SP1QZ11
Varilla flexible	SP3RZ11
Varilla flexible acero	SP1SZ11
Palanca comp. variable - roldana 18mm	SP1UZ11
Palanca comp. variable - roldana 50mm	SP1KZ11
Varilla redonda regulable	SP1WZ11
Brazo c/rueda diam. 45mm 2 sentidos	SP1XZ11



SP1GZ11

INTERRUPTORES DE PEDAL®

Normativas: Conforme a las normas IEC 60947-5-1 **Grado de protección:** IP65

PEDAL SIN PROTECCIÓN

Descripción	Referencia
Pedal sin protector 1NA - 1NC	S900BR02
Pedal sin protector 2NA - 2NC	S900BR08



S900BR02

PEDAL CON PROTECCIÓN

Descripción	Referencia
Pedal con protector 1NA - 1NC	S900BR101
Pedal con protector 2NA - 2NC	S900BR107



S900BR101

PEDAL DOBLE CON PROTECTOR

Descripción	Referencia
Pedal duplo con Protector 1NA - 1NC	S900BR101D
Pedal duplo con Protector 2NA - 2NC	S900BR107D



S900BR101D

COMANDO Y PROTECCIÓN

CONMUTADORES

Corriente Nominal: 16 a 100A **Grupo:** D1 **Nº de Células:** hasta 4 Células
Tipos de llave: on-off, Transferencia, Inversora, etc. **Manija:** F-Asa y H-Palanca



TW3/*E

Descripción	Polos	Ángulos de Manija	Referencia	Corriente (A)								
				10	16	20	32	40	50	63	100	
Conmutador cierre-apertura	1	90°	TH1 /*E	•	•	•	•	•	•	•	•	•
	2		TH2 /*E	•	•	•	•	•	•	•	•	•
	3		TH3 /*E	•	•	•	•	•	•	•	•	•
Conmutador Transferencia con posición "O"	1	60°	TU1 /*E	•	•	•	•	•	•	•	•	•
	2		TU2 /*E	•	•	•	•	•	•	•	•	•
	3		TU3 /*E	•	•	•	•	•	•	•	•	•
Conmutador Transferencia con posición "O" Retorno autom. de 2 "P/O"	1	45°	TUR1 /*E	•								
		30°		•	•	•	•	•	•	•	•	•
		90°		•	•	•	•	•	•	•	•	•
	2	45°	TUR2 /*E	•								
		30°		•	•	•	•	•	•	•	•	•
		90°		•	•	•	•	•	•	•	•	•
3	45°	TUR3 /*E	•									
	30°		•	•	•	•	•	•	•	•	•	
	90°		•	•	•	•	•	•	•	•	•	
Conmutador Transferencia con posición "O" Retorno autom. "P/O"	1	45°	TURR1 /*E	•								
		30°		•	•	•	•	•	•	•	•	•
	2	45°	TURR2 /*E	•								
		30°		•	•	•	•	•	•	•	•	•
	3	45°	TURR3 /*E	•								
		30°		•	•	•	•	•	•	•	•	•
Conmutador Cierre-Apertura	1	60°	TA1 /*E	•	•	•	•	•	•	•	•	•
	2		TA2 /*E	•	•	•	•	•	•	•	•	•
	3		TA3 /*E	•	•	•	•	•	•	•	•	•
Conmutador cierre-apertura con retorno automático	1	45°	TAR1 /*E	•								
		30°			•	•	•	•	•	•	•	•
	2	45°	TAR2 /*E	•								
		30°		•	•	•	•	•	•	•	•	•
	3	45°	TAR3 /*E	•								
		30°		•	•	•	•	•	•	•	•	•
Conmutador cierre-apertura girando 360°	1	90°	TARU1 /*E	•	•	•	•	•	•	•	•	•
	2		TARU2 /*E	•	•	•	•	•	•	•	•	•
	3		TARU3 /*E	•	•	•	•	•	•	•	•	•
Conmutador Cierre-Apertura Contacto adelantado en 30"	1	90°	TAV1 /*E	•	•	•	•	•	•	•	•	•
2	TAV2 /*E		•	•	•	•	•	•	•	•	•	•
Conmutador On-Off Contacto adelantado em 30" e 60"	3		TAV3 /*E	•	•	•	•	•	•	•	•	•
Conmutador Transferencia con posición "O" 2 contactos adelantados en 30"	1		TUV1 /*E	•	•	•	•	•	•	•	•	•
Conmutador Transferencia con posición "O" 4 contactos adelantados en 30"	2		TUV2 /*E	•	•	•	•	•	•	•	•	•
Conmutador Transferencia con posición "O" 6 contactos adelantados en 30"	3		TUV3 /*E	•	•	•	•	•	•	•	•	•
Conmutador Transferencia sin posición "O"	1	60°	TWS1 /*E	•	•	•	•	•	•	•	•	•
	2		TWS2 /*E	•	•	•	•	•	•	•	•	•
	3		TWS3 /*E	•	•	•	•	•	•	•	•	•
Conmutador Transferencia sin posición "O" Retorno automático de 2 P/1	1	45°	TWRS1 /*E	•								
		30°		•	•	•	•	•	•	•	•	•
	2	45°	TWRS2 /*E	•								
		30°		•	•	•	•	•	•	•	•	•
	3	45°	TWRS3 /*E	•								
		30°		•	•	•	•	•	•	•	•	•
Conmutador Inversora enlace directo	2	60°	TW2 /*E	•	•	•	•	•	•	•	•	•
	3		TW3 /*E	•	•	•	•	•	•	•	•	•
Inversora con retorno automático para posición "O" enlace directo	2	45°	TWR2 /*E	•	•	•	•	•	•	•	•	•
		30°		•	•	•	•	•	•	•	•	•
	3	45°	TWR3 /*E	•	•	•	•	•	•	•	•	•
		30°		•	•	•	•	•	•	•	•	•

COMANDO Y PROTECCIÓN

Descripción	Polos	Ángulos de Manija	Referencia	Corriente								
				10	16	20	32	40	50	63	100	
Conmutador Estrella-Triángulo enlace directo		60°	TSD /*E	•	•	•	•	•	•	•	•	•
Conmutador Estrella-Triángulo selector enlace directo		60°	TSDW /*E	•	•	•	•	•	•	•	•	•
Conmutador Estrella-Triángulo c/retorno automático con posición "Y" p/ "O" enlace directo		45°	TSDR /*E	•	•	•	•	•	•	•	•	•
		30° e 60°		•	•	•	•	•	•	•	•	•
Conmutador Estrella-Triángulo c/retorno automático de posición "Y" p/ "O". Freno con Corriente inverso en "Y" c/retorno automático en posición "O". Enlace directo		45°	TSDB /*E	•	•	•	•	•	•	•	•	•
		30° e 60°		•	•	•	•	•	•	•	•	•
Conmutador Estrella-Triángulo Inversora c/retorno automático con posición "Y" p/ "O". Enlace directo		45°	TWSDR /*E	•	•	•	•	•	•	•	•	•
		30° e 60°		•	•	•	•	•	•	•	•	•
Conmutador Dahlander 2 veloc. c/1 enrol. O-AY-A D-AYY		45°	TPA12 /*E	•	•	•	•	•	•	•	•	•
Conmutador Dahlander 2 veloc. c/1 enrol. O-A-D AYY		60°	TP12 /*E	•	•	•	•	•	•	•	•	•
Conmutador Dahlander Inversora 2 veloc. c/1 enrol. A D-O-AYY		60°	TP012 /*E	•	•	•	•	•	•	•	•	•
Conmutador Dahlander Inversora 2 veloc. c/1 enrol. AYYA D-O-A D-AYY		45°	TWP12 /*E	•	•	•	•	•	•	•	•	•
Conmutador Dahlander Inversora con posición "Y", 2 veloc. c/1 enrol. AYYA D-AYO-AY-A D-AYY		30°	TWPA12 /*E	•	•	•	•	•	•	•	•	•
Conmutador Dahlander 2 veloc. c/2 enrol. AY-O-BY ou O-A D-B D		60°	TP22 /*E	•	•	•	•	•	•	•	•	•
Conmutador Dahlander 2 veloc. c/2 enrol. AY-O-BY ou O-A D-B D		45°	TPO22 /*E	•	•	•	•	•	•	•	•	•
Conmutador Dahlander 2 veloc. c/2 enrol. c/posición "Y" O-AY-A-D-B-D		45°	TPA22 /*E	•	•	•	•	•	•	•	•	•
Conmutador Dahlander 2 veloc. c/2 enrol. c/posición "Y" B D-BY-O-AY-A D		45°	TPAA22 /*E	•	•	•	•	•	•	•	•	•
Conmutador Dahlander 2 veloc. c/2 enrol. O-A D-B D		60°	TPZ22 /*E	•	•	•	•	•	•	•	•	•
Conmutador Dahlander Inversora 2 veloc. c/2 enrol. BY-AYO-AY-BY ou B D-A-D-O-A D-B		60°	TWP22 /*E	•	•	•	•	•	•	•	•	•
Conmutador Dahlander 3 veloc. c/2 enrol. O-AY-B D-BYY		45°	TP123 /*E	•	•	•	•	•	•	•	•	•
Conmutador Dahlander 3 veloc. c/2 enrol. BYY-B D-AY-O-AY-B D BYY		45°	TWP123 /*E	•	•	•	•	•	•	•	•	•
Conmutador Dahlander 3 veloc. c/2 enrol. O-A D-BY-BYY		45°	TP223 /*E	•	•	•	•	•	•	•	•	•
Conmutador Dahlander Inversora 3 veloc. c/2 enrol. AYY-BYA D-O-A D-BY-AYY		45°	TWP223 /*E	•	•	•	•	•	•	•	•	•
Conmutador Dahlander 3 veloc. c/2 enrol. O-A D-AYY-BY		45°	TP323 /*E	•	•	•	•	•	•	•	•	•
Conmutador Dahlander Inversora 3 veloc. c/2 enrol. BY-AYYA D-O-A D-AYY-BY		45°	TWP323 /*E	•	•	•	•	•	•	•	•	•
Conmutador Dahlander 4 veloc. c/2 enrol. O-A D-B D-AYY-BYY		30°	TP124 /*E	•	•	•	•	•	•	•	•	•
Conmutador Dahlander Inversora 4 veloc. c/2 enrol. BYY-AYY-B DA D-O-A D-B D-AYY-BYY		30°	TWP124 /*E	•	•	•	•	•	•	•	•	•
Conmutador voltímetro 3 fases - fase - Neutro, 4 hilos		45°	TV0 /*E	•	•	•	•	•	•	•	•	•
Conmutador voltímetro monofásico C.A unipolar C.C Girando 360°		90°	TV1 /*E	•	•	•	•	•	•	•	•	•
Conmutador voltímetro bifásico C.A bipolar C.C Girando 360°		60°	TV2 /*E	•	•	•	•	•	•	•	•	•
Conmutador voltímetro 3 fases - fase - fase, 3 hilos		45°	TV3 /*E	•	•	•	•	•	•	•	•	•
Conmutador voltímetro monofásico C.A bipolar C.C Girando 360°		90°	TV12 /*E	•	•	•	•	•	•	•	•	•
Conmutador voltímetro 3 fases - fase - fase 1 fase contra Neutro, 4 hilos		30°	TV13 /*E	•	•	•	•	•	•	•	•	•
Conmutador voltímetro 3 fases - fase - fase 3 fases - fase - Neutro, 4 hilos		30°	TV30 /*E	•	•	•	•	•	•	•	•	•
Conmutador voltímetro 3 fases - fase - fase transf. pot. 3 hilos con posición "O"		45°	TV31 /*E	•	•	•	•	•	•	•	•	•
Conmutador voltímetro 3 fases - fase - fase 2 redes diferentes		30°	TV32 /*E	•	•	•	•	•	•	•	•	•
Conmutador amperímetro 1 transformador de Corriente	1	90°	TAU11 /*E	•	•	•	•	•	•	•	•	•
Conmutador amperímetro 2 fases, 2 transformadores de Corriente	1	90°	TAU21 /*E	•	•	•	•	•	•	•	•	•
Conmutador amperímetro 3 fases, 2 transformadores de Corriente	1	90°	TAU23 /*E	•	•	•	•	•	•	•	•	•
Conmutador amperímetro 3 fases, 3 transformadores de Corriente	1	90°	TAU31 /*E	•	•	•	•	•	•	•	•	•
Conmutador amperímetro 3 fases, 3 transformadores de Corriente	2	90°	TAU32 /*E	•	•	•	•	•	•	•	•	•
Conmutador amperímetro 3 fases e Neutro, 4 transformadores de Corriente	1	90°	TAU41 /*E	•	•	•	•	•	•	•	•	•
Conmutador amperímetro 3 fases e Neutro, 4 transformadores de Corriente	2	90°	TAU42 /*E	•	•	•	•	•	•	•	•	•

Nota: Sustituir (*) por la Corriente del conmutador, ejemplo: 10A : TH1/10E.

Los códigos son para fijación en la parte superior.

TOMAS Y FICHAS INDUSTRIALES

BRASIKON®

FICHA

Corriente Nominal (A)	Polos	IP	Tensión (V)					Hasta 500Hz
			24	100/130	200/250	380/440	600/690	
16	3	44	S3072	S3074	S3076	S3079	S3075	S3070
	4		S4072	S4074	S4079	S4076	S4075	S4070
	5		S5072	S5074	S5079	S5076	S5075	S5070
	7		-	-	-	S0076	-	-
32	3		S3272	S3274	S3276	S3279	S3275	S3270
	4		S4272	S4274	S4279	S4276	S4275	S4270
	5		S5272	S5274	S5279	S5276	S5275	S5270
	7	-	-	-	S0276	-	-	
63	3	S3572	S3574	S3576	S3579	S3575	S3570	
	4	S4572	S4574	S4579	S4576	S4575	S4570	
	5	S5572	S5574	S5579	S5576	S5575	S5570	
125	3	S3672	S3674	S3676	S3679	S3675	S3670	
	4	S4672	S4674	S4679	S4676	S4675	S4670	
	5	S5672	S5674	S5679	S5676	S5675	S5670	
200	3	-	S3874W	S3876W	S3879W	S3875W	-	
	4	-	S4874W	S4879W	S4876W	S4875W	-	



S3070



S3572

FICHA 90°

Corriente Nominal (A)	Polos	IP	Tensión (V)				Hasta 500Hz
			100/130	200/250	380/440	600/690	
16	3	44	S11630	S11633	S11638	-	-
	4		S11631	S11634	S11636	S116367	S116361
	5		S11632	S11635	S11637	S116377	-
32	3		S13230	S13233	S13238	-	-
	4		S13231	S13234	S13236	S132367	S132361
	5		S13232	S13235	S13237	S132377	-



S11630

TOMA DE SOBREPONER

Corriente Nominal (A)	Polos	IP	Tensión (V)					Hasta 500Hz
			24	100/130	200/250	380/440	600/690	
16	3	44	S3002	S3004	S3006	S3009	S3005	S3000
	4		S4002	S4004	S4009	S4006	S4005	S4000
	5		S5002	S5004	S5009	S5006	S5005	S5000
	7		-	-	-	S1006	-	-
32	3		S3202	S3204	S3206	S3209	S3205	S3200
	4		S4202	S4204	S4209	S4206	S4205	S4200
	5		S5202	S5204	S5209	S5206	S5205	S5200
	7	-	-	-	S1276	-	-	
63	3	S3502	S3504	S3506	S3509	S3505	S3500	
	4	S4502	S4504	S4509	S4506	S4505	S4500	
	5	S5502	S5504	S5509	S5506	S5505	S5500	
125	3	S3602	S3604	S3606	S3609	S3605	S3600	
	4	S4602	S4604	S4609	S4606	S4605	S4600	
	5	S5602	S5604	S5609	S5606	S5605	S5600	
200	3	-	S3804	S3806	S3809	S3805	-	
	4	-	S4804	S4809	S4806	S4805	-	



S3002



S3502

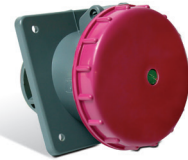
TOMAS Y FICHAS INDUSTRIALES

TOMA DE EMPOTRAR

Corriente Nominal (A)	Polos	IP	Tensión (V)					Hasta 500Hz
			24	100/130	200/250	380/440	600/690	
16	3	44	S3042	S3044	S3046	S3049	S3045	S3040
	4		S4042	S4044	S4049	S4046	S4045	S4040
	5		S5042	S5044	S5049	S5046	S5045	S5040
	7		-	-	-	S1046	-	-
32	3	44	S3242	S3244	S3246	S3249	S3245	S3240
	4		S4242	S4244	S4249	S4246	S4245	S4240
	5		S5242	S5244	S5249	S5246	S5245	S5240
	7		-	-	-	S1246	-	-
63	3	67	S3542	S3544	S3546	S3549	S3545	S3540
	4		S4542	S4544	S4549	S4546	S4545	S4540
	5		S5542	S5574	S5549	S5546	S5545	S5540
125	3	67	S3642	S3644	S3646	S3649	S3645	S3640
	4		S4642	S4644	S4649	S4646	S4645	S4640
	5		S5642	S5644	S5649	S5646	S5645	S5640
200	3	67	-	S3844	S3846	S3849	S3845	-
	4		-	S4844	S4849	S4846	S4845	-



S3042



S3542

ACOPLE

Corriente Nominal (A)	Polos	IP	Tensión (V)					Hasta 500Hz
			24	100/130	200/250	380/440	600/690	
16	3	44	S3052	S3054	S3056	S3059	S3055	S3050
	4		S4052	S4054	S4059	S4056	S4055	S4050
	5		S5052	S5054	S5059	S5056	S5055	S5050
	7		-	-	-	S1056	-	-
32	3	44	S3252	S3254	S3256	S3259	S3255	S3250
	4		S4252	S4254	S4259	S4256	S4255	S4250
	5		S5252	S5254	S5259	S5256	S5255	S5250
	7		-	-	-	S1256	-	-
63	3	67	S3552	S3554	S3556	S3559	S3555	S3550
	4		S4552	S4554	S4559	S4556	S4555	S4550
	5		S5552	S5554	S5559	S5556	S5555	S5550
125	3	67	S3652	S3654	S3656	S3659	S3655	S3650
	4		S4652	S4654	S4659	S4656	S4655	S4650
	5		S5652	S5654	S5659	S5656	S5655	S5650
200	3	67	-	S3854W	S3856W	S3859W	S3855W	-
	4		-	S4854W	S4856W	S4859W	S4855W	-



S4055



S4656

EXTENSIÓN BRASIKON® TIPO: 2BC EXTENSIÓN CABLEADA CON FICHA Y 2 TOMAS

Corriente Nominal (A)	Polos	Tensión (V)					Hasta 500Hz
		24	100/130	200/250	380/440	600/690	
16	3	S1722	S1724	S1726	S1729	S1725	S1720
	4	S1822	S1824	S1829	S1826	S1825	S1820
	5	S1922	S1924	S1929	S1926	S1925	S1920
32	3	S2722	S2724	S2726	S2729	S2725	S2720
	4	S2822	S2824	S2829	S2826	S2825	S2820



S2826

MÓDULO TOMA BRASIKON® - 1 TOMA BRASIKON®

Corriente Nominal (A)	Polos	IP	Tensión (V)					Hasta 500Hz
			24	100/130	200/250	380/440	600/690	
16	3	bajo consulta	SP3004	SP3006	SP3009	SP3005	bajo consulta	
	4		SP4004	SP4009	SP4006	SP4005		
	5		SP5004	SP5009	SP5006	SP5005		
32	3	bajo consulta	SP3204	SP3206	SP3209	SP3205	bajo consulta	
	4		SP4204	SP4209	SP4206	SP4205		
	5		SP5204	SP5209	SP5206	SP5205		



S3009

TOMAS Y FICHAS INDUSTRIALES

TOMA Y FICHA PARA BAJA TENSIÓN

Corriente Nominal (A)	Tensión (Vca)	Polos	IP	Referencia
16	42	3	44	S083
				S283



S283

TABLA DE ADAPTADORES DE ROSCA PG/GAS

De: Rosca	Para: Rosca	Referencia
PG11,0	BSP 3/8"	S0160
PG13,5	NPT 1/2"	S0046
	NPT 1/2"	S0047
PG16,0	NPT 3/4"	S0048
	NPT 3/4"	S0049
PG21,0	BSP 3/4"	S0149
	BSP 1"	S042
PG29,0	BSP 1 1/2"	S0029
	NPT 1 1/2"	S0030
BSP 1/2	NPT 1"	S0051
	PG 16"	S0156
BSP 3/4	PG 21"	S0058
	BSP 3/4"	S0152
BSP 3/8	NPT 3/4"	S0053
	PG 11"	S070112
BSP 1	NPT 1"	S0054
	PG 29"	S0145
BSP 1 1/4	BSP 3/4"	S0144
	NPT 1 1/4"	S0055



S0149

*Otros prensa cables consultar página 46

NEWKON®

FICHA

Corriente Nominal (A)	Polos	IP	Tensión (V)					Hasta 500Hz
			24	100/130	200/250	380/440	600/690	
16	3	44	N3072	N3074	N3076	N3079	N3075	N3070
	4		N4072	N4074	N4079	N4076	N4075	N4070
	5		N5072	N5074	N5079	N5076	N5075	N5070
32	3		N3272	N3274	N3276	N3279	N3275	N3270
	4		N4272	N4274	N4279	N4276	N4275	N4270
	5		N5272	N5274	N5279	N5276	N5275	N5270
63	3		-	N3574	N3576	N3579	N3575	-
	4		-	N4574	N4579	N4576	N4575	-
	5		-	N5574	N5579	N5576	N5575	-



N5079

TOMAS Y FICHAS INDUSTRIALES

TOMA DE SOBREPONER

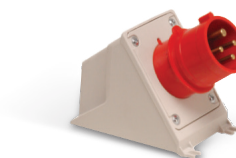
Corriente Nominal (A)	Polos	IP	Tensión (V)					Hasta 500Hz
			24	100/130	200/250	380/440	600/690	
16	3	44	N3002	N3004	N3006	N3009	N3005	N3000
	4		N4002	N4004	N4009	N4006	N4005	N4000
	5		N5002	N5004	N5009	N5006	N5005	N5000
32	3		N3202	N3204	N3206	N3209	N3205	N3200
	4		N4202	N4204	N4209	N4206	N4205	N4200
	5	N5202	N5204	N5209	N5206	N5205	N5200	
63	4	67	-	N4504	N4509	N4506	N4505	-



N4206

FICHA FIJA DE SOBREPONER (ENTRADA)

Corriente Nominal (A)	Polos	IP	Tensión (V)					Hasta 500Hz
			24	100/130	200/250	380/440	600/690	
16	3	44	NN3002	NN3004	NN3006	NN3009	NN3005	NN3000
	4		NN4002	NN4004	NN4009	NN4006	NN4005	NN4000
	5		NN5002	NN5004	NN5009	NN5006	NN5005	NN5000
32	3		NN3202	NN3204	NN3206	NN3209	NN3205	NN3200
	4		NN4202	NN4204	NN4209	NN4206	NN4205	NN4200
	5	NN5202	NN5204	NN5209	NN5206	NN5205	NN5200	



NN3009

TOMA DE EMPOTRAR

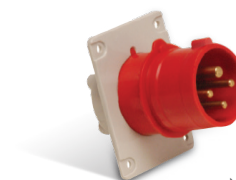
Corriente Nominal (A)	Polos	IP	Tensión (V)					Hasta 500Hz
			24	100/130	200/250	380/440	600/690	
16	3	44	N3042	N3044	N3046	N3049	N3045	N3040
	4		N4042	N4044	N4049	N4046	N4045	N4040
	5		N5042	N5044	N5049	N5046	N5045	N5040
32	3		N3242	N3244	N3246	N3249	N3245	N3240
	4		N4242	N4244	N4249	N4246	N4245	N4240
	5	N5242	N5244	N5249	N5246	N5245	N5240	
63	4	67	-	N4544	N4549	N4546	N4545	-



N3049

FICHA FIJA DE EMPOTRAR (ENTRADA)

Corriente Nominal (A)	Polos	IP	Tensión (V)					Hasta 500Hz
			24	100/130	200/250	380/440	600/690	
16	3	44	NN3042	NN3044	NN3046	NN3049	NN3045	NN3040
	4		NN4042	NN4044	NN4049	NN4046	NN4045	NN4040
	5		NN5042	NN5044	NN5049	NN5046	NN5045	NN5040
32	3		NN3242	NN3244	NN3246	NN3249	NN3245	NN3240
	4		NN4242	NN4244	NN4249	NN4246	NN4245	NN4240
	5	NN5242	NN5244	NN5249	NN5246	NN5245	NN5240	



NN3049

ACOPLE

Corriente Nominal (A)	Polos	IP	Tensión (V)				
			24	100/130	200/250	380/440	600/690
16	3	44	N3052	N3054	N3056	N3059	N3055
	4		N4052	N4054	N4059	N4056	N4055
32	3		N3252	N3254	N3256	N3259	N3255
	4		N4252	N4254	N4259	N4256	N4255



N3259

TOMAS Y FICHAS INDUSTRIALES

SHOCK TITE® LINEA A PRUEBA DE AGUA IP67

FICHA

Corriente Nominal (A)	Polos	IP	Tensión (V)					Hasta 500Hz
			24	100/130	200/250	380/440	600/690	
16	3	67	S3072W	S3074W	S3076W	S3079W	S3075W	S3070W
	4		S4072W	S4074W	S4079W	S4076W	S4075W	S4070W
	5		S5072W	S5074W	S5079W	S5076W	S5075W	S5070W
32	3		S3272W	S3274W	S3276W	S3279W	S3275W	S3270W
	4		S4272W	S4274W	S4279W	S4276W	S4275W	S4270W
	5		S5272W	S5274W	S5279W	S5276W	S5275W	S5270W
63	3		S3572W	S3574W	S3576W	S3579W	S3575W	S3570W
	4		S4572W	S4574W	S4579	S4576W	S4575W	S4570W
	5		S5572W	S5574W	S5579W	S5576W	S5575W	S5570W
125	3		S3672W	S3674W	S3676W	S3679W	S3675W	S3670W
	4		S4672W	S4674W	S4679W	S4676W	S4675W	S4670W
	5		S5672W	S5674W	S5679W	S5676W	S5675W	S5670W
200	3		S3872W	S3874W	S3876W	S3879W	S3875W	S3870W
	4		S4872W	S4874W	S4879W	S4876W	S4875W	S4870W
	5		-	S5874W	S5879W	S5876W	S5875W	-
250	4	-	-	-	-	S4971W	-	



S3079W

TOMA DE SOBREPONER

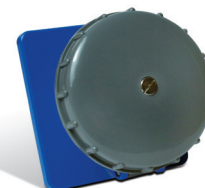
Corriente Nominal (A)	Polos	IP	Tensión (V)					Hasta 500Hz
			24	100/130	200/250	380/440	600/690	
16	3	67	S3002W	S3004W	S3006W	S3009W	S3005W	S3000W
	4		S4002W	S4004W	S4009W	S4006W	S4005W	S4000W
	5		S5002W	S5004W	S5009W	S5006W	S5005W	S5000W
32	3		S3202W	S3204W	S3206W	S3209W	S3205W	S3200W
	4		S4202W	S4204W	S4209W	S4206W	S4205W	S4200W
	5		S5202W	S5204W	S5209W	S5206W	S5205W	S5200W
63	3		S3502W	S3504W	S3506W	S3509W	S3505W	S3500W
	4		S4502W	S4504W	S4509W	S4506W	S4505W	S4500W
	5		S5502W	S5504W	S5509W	S5506W	S5505W	S5500W
125	3		S3602W	S3604W	S3606W	S3609W	S3605W	S3600W
	4		S4602W	S4604W	S4609W	S4606W	S4605W	S4600W
	5		S5602W	S5604W	S5609W	S5606W	S5605W	S5600W
200	4		-	S4804W	S4809W	S4806W	S4805W	-
	5		-	S5804W	S5809W	S5806W	S5805W	-
250	4		-	-	-	-	S4901W	-



S4005W

TOMA DE EMPOTRAR

Corriente Nominal (A)	Polos	IP	Tensión (V)					Hasta 500Hz
			24	100/130	200/250	380/440	600/690	
16	3	67	S3042W	S3044W	S3046W	S3049W	S3045W	S3040W
	4		S4042W	S4044W	S4049W	S4046W	S4045W	S4040W
	5		S5042W	S5044W	S5049W	S5046W	S5045W	S5040W
32	3		S3242W	S3244W	S3246W	S3249W	S3245W	S3240W
	4		S4242W	S4244W	S4249W	S4246W	S4245W	S4240W
	5		S5242W	S5244W	S5249W	S5246W	S5245W	S5240W
63	3		S3542W	S3544W	S3546W	S3549W	S3545W	S3540W
	4		S4542W	S4544W	S4549W	S4546W	S4545W	S4540W
	5		S5542W	S5544W	S5549W	S5546W	S5545W	S5540W
125	3		S3642W	S3644W	S3646W	S3649W	S3645W	S3640W
	4		S4642W	S4644W	S4649W	S4646W	S4645W	S4640W
	5		S5642W	S5644W	S5649W	S5646W	S5645W	S5640W
200	4		-	S4844W	S4849W	S4846W	S4845W	-
	5		-	S5844W	S5849W	S5846W	S5845W	-
250	4		-	-	-	-	S4941W	-

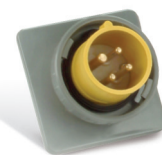


S3546W

TOMAS Y FICHAS INDUSTRIALES

FICHA FIJA DE EMPOTRAR (ENTRADA)

Corriente Nominal (A)	Polos	IP	Tensión (V)					Hasta 500Hz
			24	100/130	200/250	380/440	600/690	
16	3	67	S3032W	S3034W	S3036W	S3039W	S3035W	S3030W
	4		S4032W	S4034W	S4039W	S4036W	S4035W	S4030W
	5		S5032W	S5034W	S5039W	S5036W	S5035W	S5030W
32	3		S3232W	S3234W	S3236W	S3239W	S3235W	S3230W
	4		S4232W	S4234W	S4239W	S4236W	S4235W	S4230W
	5		S5232W	S5234W	S5239W	S5236W	S5235W	S5230W
63	3		S3532W	S3534W	S3536W	S3539W	S3535W	S3530W
	4		S4532W	S4534W	S4539W	S4536W	S4535W	S4530W
	5		S5532W	S5534W	S5539W	S5536W	S5535W	S5530W
125	3		S3632W	S3634W	S3636W	S3639W	S3635W	S3630W
	4		S4632W	S4634W	S4639W	S4636W	S4635W	S4630W
	5		S5632W	S5634W	S5639W	S5636W	S5635W	S5630W
200	3		S3832W	S3834W	S3836W	S3839W	S3835W	S3830W
	4		S4832W	S4834W	S4839W	S4836W	S4835W	S4830W
	5		-	S5834W	S5839W	S5836W	S5835W	-
250	4	-	-	-	-	S4931W	-	



S3034W

ACOPLE

Corriente Nominal (A)	Polos	IP	Tensión (V)					Hasta 500Hz
			24	100/130	200/250	380/440	600/690	
16	3	67	S3052W	S3054W	S3056W	S3059W	S3055W	S3050W
	4		S4052W	S4054W	S4059W	S4056W	S4055W	S4050W
	5		S5052W	S5054W	S5059W	S5056W	S5055W	S5050W
32	3		S3252W	S3254W	S3256W	S3259W	S3255W	S3250W
	4		S4252W	S4254W	S4259W	S4256W	S4255W	S4250W
	5		S5252W	S5254W	S5259W	S5256W	S5255W	S5250W
63	3		S3552W	S3554W	S3556W	S3559W	S3555W	S3550W
	4		S4552W	S4554W	S4559W	S4556W	S4555W	S4550W
	5		S5552W	S5554W	S5559W	S5556W	S5555W	S5550W
125	3		S3652W	S3654W	S3656W	S3659W	S3655W	S3650W
	4		S4652W	S4654W	S4659W	S4656W	S4655W	S4650W
	5		S5652W	S5654W	S5659W	S5656W	S5655W	S5650W
200	3		S3852W	S3854W	S3856W	S3859W	S3855W	S3850W
	4		S4852W	S4854W	S4859W	S4856W	S4855W	S4850W
	5		-	S5854W	S5859W	S5856W	S5855W	-
250	4	-	-	-	-	S4951W	-	



S4055W

TOMA DE EMPOTRAR CON CARCASA DE ALOJAMIENTO 4X4"

Corriente Nominal (A)	Polos	IP	Tensión (V)		
			100/130	200/250	380/440
16	3	67	S10700075	S10700050	S10700055
	4		S10700115	S10700104	S10700056
	5		S10700118	S10700120	S10700119
32	3		S10700110	S10700109	S10700057
	4		S10700116	S10700117	S10700058
	5		S10700121	S10700123	S10700122



S10700075

TAPA DE PROTECCIÓN PARA FICHA A PRUEBA DE AGUA

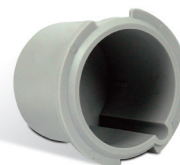
Corriente Nominal (A)	Polos	Referencia
16	3	S61330
	4	S61340
	5	S61350
32	3	S63340
	4	
	5	
63	3	S66350
	4	
	5	
125	3	
	4	
	5	



S63340

TOMAS Y FICHAS INDUSTRIALES

Corriente Nominal (A)	Polos	Referencia
200/250	3	S67350
	4	
	5	



S67350

TOMAS Y FICHAS PARA CONTENEDORES

Descripción	Nº Contactos	Amp.	Tensión (V)	IP	Referencia
Toma de sobreponer bloqueo mecánico	3P+T	32A	380/440	67	SS4203B
Toma de sobreponer con bloqueo mecánico y mini interruptor tipo riel-Din					SS4203D
Toma de sobreponer con bloqueo mecánico y fusible					SS4203DZ
Toma de sobreponer compacta					SBC4203W
Toma de empotrar compacta					SBC4243W
Ficha					S4273W
Acople					S4253W
Toma de sobreponer					S4203W
Toma de empotrar					S4243W
Ficha fija de empotrar (entrada)					S4233W



SBC4203W

SURELOCK®

TOMA COMPACTA DE SOBREPONER CON BLOQUEO MECÁNICO

Corriente Nominal (A)	Polos	IP	Tensión (V)					
			24	100/130	200/250	380/440	600/690	Hasta 500Hz
16	3	44	S3002T	S3004T	S3006T	S3009T	S3005T	S3000T
	4		S4002T	S4004T	S4009T	S4006T	S4005T	S4000T
	5		S5002T	S5004T	S5009T	S5006T	S5005T	S5000T
32	3	44	S3202T	S3204T	S3206T	S3209T	S3205T	S3200T
	4		S4202T	S4204T	S4209T	S4206T	S4205T	S4200T
	5		S5202T	S5204T	S5209T	S5206T	S5205T	S5200T
16	3	66	-	SBC3004W	SBC3006W	SBC3009W	-	-
	4		-	SBC4004W	SBC4009W	SBC4006W	-	-
	5		-	SBC5004W	SBC5009W	SBC5006W	-	-
32	3	66	-	SBC3204W	SBC3206W	SBC3209W	-	-
	4		-	SBC4204W	SBC4209W	SBC4206W	-	-
	5		-	SBC5204W	SBC5209W	SBC5206W	-	-



S3009T

TOMA COMPACTA CON BLOQUEO MECÁNICO

Corriente Nominal (A)	Polos	IP	Tensión (V)					
			24	100/130	200/250	380/440	600/690	Hasta 500Hz
16	3	44	S3042T	S3044T	S3046T	S3049T	S3045T	S3040T
	4		S4042T	S4044T	S4049T	S4046T	S4045T	S4040T
	5		S5042T	S5044T	S5049T	S5046T	S5045T	S5040T
32	3	44	S3242T	S3244T	S3246T	S3249T	S3245T	S3240T
	4		S4242T	S4244T	S4249T	S4246T	S4245T	S4240T
	5		S5242T	S5244T	S5249T	S5246T	S5245T	S5240T
16	3	67	-	SBC3044W	SBC3046W	SBC3049W	-	-
	4		-	SBC4044W	SBC4049W	SBC4046W	-	-
	5		-	SBC5044W	SBC5049W	SBC5046W	-	-
32	3	67	-	SBC3244W	SBC3246W	SBC3249W	-	-
	4		-	SBC4244W	SBC4249W	SBC4246W	-	-
	5		-	SBC5244W	SBC5249W	SBC5246W	-	-



S3049T

TOMAS Y FICHAS INDUSTRIALES

TOMA COMPACTA CON BLOQUEO MECÁNICO

Corriente Nominal (A)	Polos	Tensión (V)			
		100/130	200/250	380/440	600/690
63	3	S3544TRM	S3546TRM	S3549TRM	S3545TRM
	4	S4544TRM	S4549TRM	S4546TRM	S4545TRM
	5	S5544TRM	S5549TRM	S5546TRM	S5545TRM



S3546TRM

TOMA DE SOBREPONER CON BLOQUEO MECÁNICO

Corriente Nominal (A)	Polos	IP	Tensión (V)					
			24	100/130	200/250	380/440	600/690	Hasta 500Hz
16	3	44	S3002B	S3004B	S3006B	S3009B	S3005B	S3000B
	4		S4002B	S4004B	S4009B	S4006B	S4005B	S4000B
	5		S5002B	S5004B	S5009B	S5006B	S5005B	S5000B
32	3		S3202B	S3204B	S3206B	S3209B	S3205B	S3200B
	4		S4202B	S4204B	S4209B	S4206B	S4205B	S4200B
	5		S5202B	S5204B	S5209B	S5206B	S5205B	S5200B
16	3	65	SS3002B	SS3004B	SS3006B	SS3009B	SS3005B	SS3000B
	4		SS4002B	SS4004B	SS4009B	SS4006B	SS4005B	SS4000B
	5		SS5002B	SS5004B	SS5009B	SS5006B	SS5005B	SS5000B
32	3		SS3202B	SS3204B	SS3206B	SS3209B	SS3205B	SS3200B
	4		SS4202B	SS4204B	SS4209B	SS4206B	SS4205B	SS4200B
	5		SS5202B	SS5204B	SS5209B	SS5206B	SS5205B	SS5200B



S3009B

TOMA DE SOBREPONER CON BLOQUEO MECÁNICO Y MINI INTERRUPTOR EN TERMOPLÁSTICO

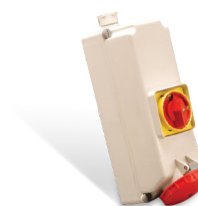
Corriente Nominal (A)	Polos	Material	IP	Tensión (V)			
				100/130	200/250	380/440	
16	3	termoplástico	44	S3004D	S3006D	S3009D	
	4			S4004D	S4009D	S4006D	
	5			S5004D	S5009D	S5006D	
32	3			SS3204D	SS3206D	SS3209D	
	4			SS4204D	SS4209D	SS4206D	
	5			SS5204D	SS5209D	SS5206D	
16	3			67	SS3004D	SS3006D	SS3009D
	4				SS4004D	SS4009D	SS4006D
	5				SS5004D	SS5009D	SS5006D
32	3		SS3204D		SS3206D	SS3209D	
	4		SS4204D		SS4209D	SS4206D	
	5		SS5204D		SS5209D	SS5206D	
63	3		65		S3504DJ	S3506DJ	S3509DJ
	4				S4504DJ	S4509DJ	S4506DJ
	5				S5504DJ	S5509DJ	S5506DJ
	termoplástico	3		67	S3504D	S3506D	S3509D
		4			S4504D	S4509D	S4506D
5		S5504D			S5509D	S5506D	



S-3506/DJ

TOMA DE SOBREPONER CON BLOQUEO MECÁNICO EN TERMOPLÁSTICO

Corriente Nominal (A)	Polos	Material	IP	Tensión (V)			
				100/130	200/250	380/440	600/690
63	3	termoplástico	67	S3504B	S3506B	S3509B	S3505B
	4			S4504B	S4509B	S4506B	S4505B
	5			S5504B	S5509B	S5506B	S5505B



S3509B

TOMAS Y FICHAS INDUSTRIALES

TOMA DE SOBREPONER CON BLOQUEO MECÁNICO (CARCASA EN ALUMINIO)

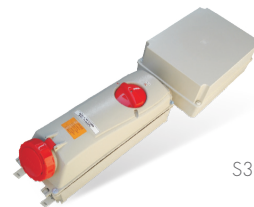
Corriente Nominal (A)	Polos	IP	Tensión (V)		
			100/130	200/250	380/440
125	3	65	S3604B	S3606B	S3609B
	4		S4604B	S4609B	S4606B
	5		S5604B	S5609B	S5606B
200	3		S3804B	S3806B	S3809B
	4		S4804B	S4809B	S4806B
	5		S5804B	S5809B	S5806B



S3609B

TOMA DE SOBREPONER BLOQUEO MECÁNICO CON MINI INTERRUPTOR (CARCASA EN ALUMINIO)

Corriente Nominal (A)	Polos	IP	Tensión (V)		
			100/130	200/250	380/440
125	3	65	S3604D	S3606D	S3609D
	4		S4604D	S4609D	S4606D
	5		S5604D	S5609D	S5606D
200	3		S3804D	S3806D	S3809D
	4		S4804D	S4809D	S4806D
	5		S5804D	S5809D	S5806D



S3609D

TOMA DE BLOQUEO SURELOCK® (DOBLES)

Corriente Nominal (A)	Polos	IP	Tensión (V)	
			220/240	380/440
16	3	54	S18120841	S18122068
	4		S18120620	S18120563
32	3		S18120533	S18122069
	5		S18122070	S18120371



S18120841

CONEXIONES ELÉCTRICAS / USO GENERAL

CONECTORES DE BORNES MÚLTIPLES®

Normativa: Conforme a las normas NBR IEC 60998-1, NBR IEC 60998-2-1

TEMPERATURA DE TRABAJO: 100°C

Corriente A (máx.)	Área del cable (mm ²)		Color	Tensión de Aislamiento (V)	Referencia
	Rígido	Flexible			
24	2,5	2,5	blanco	250	S61361
41	6	4			S61362
57	10	6		450	S61363
76	16	10			S61364



TEMPERATURA DE TRABAJO: 85°C

Corriente A (máx.)	Área del cable (mm ²)		Color	Tensión de Aislamiento (V)	Referencia
	Rígido	Flexible			
100	25	25	blanco	400	S71365
125	35	35			S71366



CONEXIONES ELÉCTRICAS TORCK®

CUBIERTA DE CAUCHO MACHO

Descripción	Referencia
Cubierta de caucho - Negro	SB7002PT
Cubierta de caucho - Rojo	SB7002VM
Cubierta de caucho - Azul	SB7002AZ
Cubierta de caucho - Verde	SB7002VD
Cubierta de caucho - Marron	SB7002MA



SB7002VD

CUBIERTA DE CAUCHO HEMBRA

Descripción	Referencia
Cubierta de caucho hembra - Negro	SB7003PT
Cubierta de caucho hembra - Rojo	SB7003VM
Cubierta de caucho hembra - Azul	SB7003AZ
Cubierta de caucho hembra - Verde	SB7003VD
Cubierta de caucho hembra - Marron	SB7003MA



SB7003VD

NÚCLEO MACHO

Descripción	Referencia
Núcleo macho para cable 53mm ²	SB70051
Núcleo macho para cable 67mm ²	SB70052
Núcleo macho para cable 85mm ²	SB70053
Núcleo macho para cable 107mm ²	SB70054



SB70051

NÚCLEO HEMBRA

Descripción	Referencia
Núcleo hembra para cable 53mm ²	SB70041
Núcleo hembra para cable 67mm ²	SB70042
Núcleo hembra para cable 85mm ²	SB70043
Núcleo hembra para cable 107mm ²	SB70044



SB70041

CONEXIONES ELÉCTRICAS / USO GENERAL

MACHO PARA PANEL

Descripción	Referencia
Macho para panel - Negro	SB7009PT
Macho para panel - Rojo	SB7009VM
Macho para panel - Azul	SB7009AZ
Macho para panel - Verde	SB7009VD
Macho para panel - Marrom	SB7009MA



SB7009PT

HEMBRA PARA PANEL

Descripción	Referencia
Hembra para panel - Negro	SB7008PT
Hembra para panel - Rojo	SB7008VM
Hembra para panel - Azul	SB7008AZ
Hembra para panel - Verde	SB7008VD
Hembra para panel - Marrom	SB7008MA



SB7008PT

CONEXIONES ELÉCTRICAS BLINDADAS MULTIPOLAR LOGIC®

CARCASA CLAVIJA - 4 REMACHES

Prensa cables: superior



Polos	Referencia
10	SCPS4R10
16	SCPS4R16
24	SCPS4R24
32	SCPS4R32
48	SCPS4R48

CARCASA CLAVIJA - 4 REMACHES

Prensa cables: lateral



Polos	Referencia
10	SCPL4R10
16	SCPL4R16
24	SCPL4R24
32	SCPL4R32
48	SCPL4R48

CARCASA CLAVIJA - 2 REMACHES

Prensa cables: superior



Polos	Referencia
6	SCPS2R06
10	SCPS2R10
16	SCPS2R16
24	SCPS2R24
32	SCPS2R32
48	SCPS2R48

CARCASA CLAVIJA - 2 REMACHES

Prensa cables: lateral



Polos	Referencia
6	SCPL2R06
10	SCPL2R10
16	SCPL2R16
24	SCPL2R24
32	SCPL2R32
48	SCPL2R48

CARCASA TOMA - 2 GANCHOS

Prensa cables: superior



Polos	Referencia
10	SCPSA2T10
16	SCPSA2T16
24	SCPSA2T24
32	SCPSA2T32
48	SCPSA2T48

CARCASA TOMA - 1 GANCHO

Prensa cables: superior



Polos	Referencia
6	SCPSA1T06
10	SCPSA1T10
16	SCPSA1T16
24	SCPSA1T24

CONEXIONES ELÉCTRICAS / USO GENERAL

NÚCLEO MACHO

Contactos: plata pasivada

Opcional: pin de bloqueo, ref.SPBS



Polos	Referencia
6	SMP06
10	SMP10
16	SMP16
24	SMP24
32	1(SMP16)+1(SMPPR16)
48	1(SMP24)+1(SMPPR24)

NÚCLEO HEMBRA

Contactos: plata pasivada

Opcional: pin de bloqueo, ref.SPBS

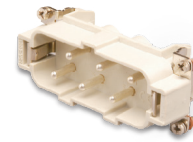


Polos	Referencia
6	SMB06
10	SMB10
16	SMB16
24	SMB24
32	1(SMB16)+1(SMBPR16)
48	1(SMB24)+1(SMBPR24)

NÚCLEO MACHO (380V)

Contactos: plata pasivada

Opcional: pin de bloqueo, ref.SPBS



Polos	Referencia
6	SMP635
12	SMP63512*

* Contacto con tornillo

NÚCLEO HEMBRA (380V)

Contactos: plata pasivada

Opcional: pin de bloqueo, ref.SPBS



Polos	Referencia
6	SMB635
12	SMB63512*

* Contacto con tornillo

NÚCLEO MACHO

Contactos: plata pasivada 10A-250V

Las Referencias acompañan el mismo número de contactos.

Ej. SDDMM03 = 3 contactos tipo prensa.



Polos	Referencia
4	SDMM04P*
6	SDMM06C**
8	SDMM08**

* Contacto con tornillo

** Contacto tipo prensa.

NÚCLEO HEMBRA

Contactos: plata pasivada 10A-250V

Las Referencias acompañan el mismo número de contactos.

Ej. SDDMF03 = 3 contactos tipo prensa.



Polos	Referencia
4	SDMF04P*
6	SDMF06C**
8	SDMF08**

* Contacto con tornillo

** Contacto tipo prensa.

CARCASA BASE BAJA - 2 GANCHOS

Entrada de cableado: inferior



Polos	Referencia
10	SCBB2T10
16	SCBB2T16
24	SCBB2T24
32	SCBB2T32
48	SCBB2T48

CARCASA BASE BAJA - 1 GANCHO

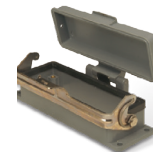
Entrada de cableado: inferior



Polos	Referencia
6	SCBB1T06
10	SCBB1T10
16	SCBB1T16
24	SCBB1T24
32	SCBB1T32
48	SCBB1T48

CARCASA BASE BAJA - 1 GANCHO CON TAPA CON RESORTE

Entrada de cableado: inferior



Polos	Referencia
6	SCBB1TTM06
10	SCBB1TTM10
16	SCBB1TTM16
24	SCBB1TTM24

CONEXIONES ELÉCTRICAS / USO GENERAL

CARCASA BASE ALTA
1 GANCHO CON TAPA CON RESORTE Entrada de cableado: prensa



Polos	Referencia
6	SCBA1TTM06
10	SCBA1TTM10
16	SCBA1TTM16
24	SCBA1TTM24

CARCASA BASE ALTA
1 GANCHO SIN TAPA Entrada de cableado: inferior



Polos	Referencia
6	SCBA1T06
10	SCBA1T10
16	SCBA1T16
24	SCBA1T24

CARCASA BASE ALTA -
2 GANCHOS SIN TAPA Entrada de cableado: prensa cables lateral



Polos	Referencia
10	SCBA2T10
16	SCBA2T16
24	SCBA2T24

CARCASA CLAVIJA - **2 REMACHES**
 Prensa cables: superior



Polos	Referencia
4	SDCP04
8	SDCP08

CARCASA TOMA - **1 GANCHO**
 Entrada de cableado: superior



Polos	Referencia
4	SDCAT04
8	SDCAT08

CARCASA BASE BAJA - **1 GANCHO**
 Entrada de cableado: inferior



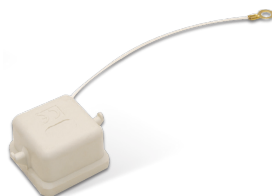
Polos	Referencia
4	SDCT04
8	SDCT08

CARCASA BASE BAJA 90°
1 GANCHO
 Entrada de cableado: inferior



Polos	Referencia
4	SDCT0490
8	SDCT0890

TAPA **TOMA SD**



Referencia
STMFO6

CONTACTO TIPO PRENSA **HEMBRA**
 Contacto: plata pasivada
 Área de contactos (mm²):
 Min = 0,75 Máx. = 1



Referencia
S637*

* Puede ser vendido por separado para reposición

CONTACTO TIPO PRENSA **MACHO**
 Contacto: plata pasivada
 Área de contactos (mm²):
 Min = 0,75 Máx. = 1



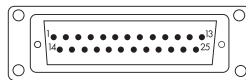
Referencia
S636*

* Puede ser vendido por separado para reposición

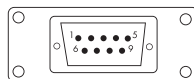
CONEXIONES ELÉCTRICAS / USO GENERAL

TOMAS MULTIPOLARES CON CONECTORES SUB (D)

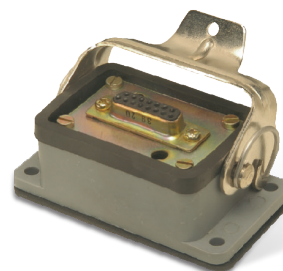
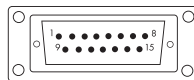
Montaje en carcasa 10 Polos	Tipo	Contactos	Referencia
Clavija salida lateral (SCPL2R) 25 Polos	macho	soldado	SUDMS25
		prensa	SUDMC25
Toma base baja (SCBB1T) 25 Polos	hembra	soldado	SUDFS25
		prensa	SUDFC25



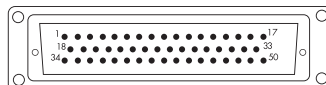
Montaje en carcasa 6 Polos	Tipo	Contactos	Referencia
Clavija salida lateral (SCPL2R) 9 Polos	macho	soldado	SUDMS09
		prensa	SUDMC09
Toma base baja (SCBB1T) 9 Polos	hembra	soldado	SUDFS09
		prensa	SUDFC09



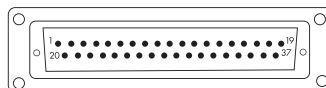
Montaje en carcasa 6 Polos	Tipo	Contactos	Referencia
Clavija salida lateral (SCPL2R) 15 Polos	macho	soldado	SUDMS15
		prensa	SUDMC15
Toma de base baja (SCBB1T) 15 Polos	hembra	soldado	SUDFS15
		prensa	SUDFC15



Montaje en carcasa 16 Polos	Tipo	Contactos	Referencia
Clavija salida lateral (SCPL2R) 50 Polos	macho	soldado	SUDMS50
		prensa	SUDMC50
Toma de base baja (SCBB1T) 50 Polos	hembra	soldado	SUDFS50
		prensa	SUDFC50



Montaje en carcasa 16 Polos	Tipo	Contactos	Referencia
Clavija salida lateral (SCPL2R) 37 Polos	macho	soldado	SUDMS37
		prensa	SUDMC37
Toma base baja (SCBB1T) 37 Polos	hembra	soldado	SUDFS37
		prensa	SUDFC37



CONEXIONES ELÉCTRICAS / USO GENERAL

PRENSA CABLES

Normativa: CEI EN 50262

Rosca PG	Medidas en mm		IP	Referencia	
	Ø Cables			Rosca Corta	Rosca Larga
	Min	Máx		Color gris claro	Color gris claro
7	3	6	65	S799CI	S799LI
9	4	8		S800CI	S800LI
11	5	10		S801CI	S801LI
13,5	6	12		S802CI	S802LI
16	10	14		S803CI	S803LI
21	13	18		S804CI	S804LI
29	18	25		S805CI	S805LI
36	22	32		S806CI	S806LI
42	32	38		S807CI	S807LI
48	37	44		S808CI	S808LI



S806CI

Rosca BSP	Medidas en mm		IP	Referencia	
	Ø Cables			Rosca Corta	Rosca Larga
	Min	Máx		Color gris claro	Color gris claro
1/4"	3	6	65	S850CI	S850LI
3/8"	5	10		S851CI	S851LI
1/2"	6	12		S852CI	S852LI
3/4"	13	18		S853CI	S853LI
1"	18	25		S854CI	S854LI
1 1/4"	22	32		S855CI	S855LI
1 1/2"	32	38		S856CI	S856LI
2"	37	44		S857CI	S857LI



S853CI

Rosca Métrica	Medidas en mm		IP	Referencia	
	Ø Cables			Rosca Corta	Rosca Larga
	Min	Máx		Color gris claro	Color gris claro
M12x1,5	3	6	65	S870CI	S870LI
M16x1,5	4	8		S871CI	S871LI
M20x1,5	6	12		S872CI	S872LI
M25x1,5	13	18		S873CI	S873LI
M32x1,5	18	25		S874CI	S874LI
M36x1,5				S875CI	S875LI
M40x1,5	22	32		S876CI	S876LI
M50x1,5	32	38		S877CI	S877LI
M63x1,5	37	44		S878CI	S878LI



S875CI

EXTENSIONES Y ADAPTADORES

Para dar soluciones más completas, STECK tiene una gama de extensiones compuestas por todas las familias de tomas y fichas (Brasikon, Shock Tite y Newkon).

Las extensiones STECK son fabricadas con material termoplástico auto extinguido (Poliamida 6.6 ABS), de conformidad con los estándares IEC de referencia de tomas y fichas industriales



SISTEMAS PORTÁTILES EASY®

Los sistemas portátiles EASY son fabricados de goma auto extinguido, poseen un grado de protección IP54 y están diseñados para facilitar el trabajo en instalaciones eléctricas provisionales. Versátiles y económicos, se pueden almacenar y volver a utilizar varias veces.

Se recomienda su uso en la construcción civil, en exteriores o donde exista la necesidad de constante movilidad con rapidez y seguridad.



UNIDADES COMBINADAS CREATIVE®

Las Unidades Combinadas CREATIVE se montan sobre cajas LOGICBOX o ICE Fabricadas en material termoplástico auto extinguido, poseen grado de protección IP 54 / IP 65 (las cajas), con alta resistencia al impacto. Los modelos se integran con los productos y equipos eléctricos de acuerdo a las especificaciones del cliente.

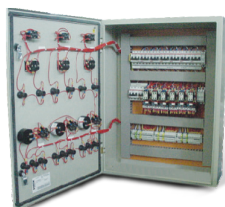


DISEÑOS PERSONALIZADOS

MULTITOMAS



TABLEROS PARA SISTEMAS DE BOMBEO



TABLEROS DE PISO



TABLERO DE BOMBA CONTRA INCENDIOS



TABLERO BOMBA DE REPUESTO



UNIDADES COMBINADAS COMPLET®

Las Unidades Combinadas COMPLET son montadas en cajas KickBox. Fabricadas con material termoplástico auto extinguido poseen grado de protección IP67 y pueden ser suministradas con mini interruptores tipo riel DIN, protección diferencial y variado equipo eléctrico, estandarizando su montaje de acuerdo con las especificaciones del cliente.



UNIDADES COMBINADAS SILVERBOX GOLDENBOX®

Las Unidades Combinadas SilverBox y Golden Box están montadas en tableros SilverBox y Golden Box.

Producido en material termoplástico auto extinguido de alta resistencia y durabilidad, con un grado de protección IP 40 e IK 07, son los indicados para distribución eléctrica en baja tensión en edificios residenciales y comerciales. Están disponibles en versiones de 5 a 48 módulos DIN. Se suministran con los accesorios para su montaje, puerta de apertura de 180 grados, opaca o transparente fume.

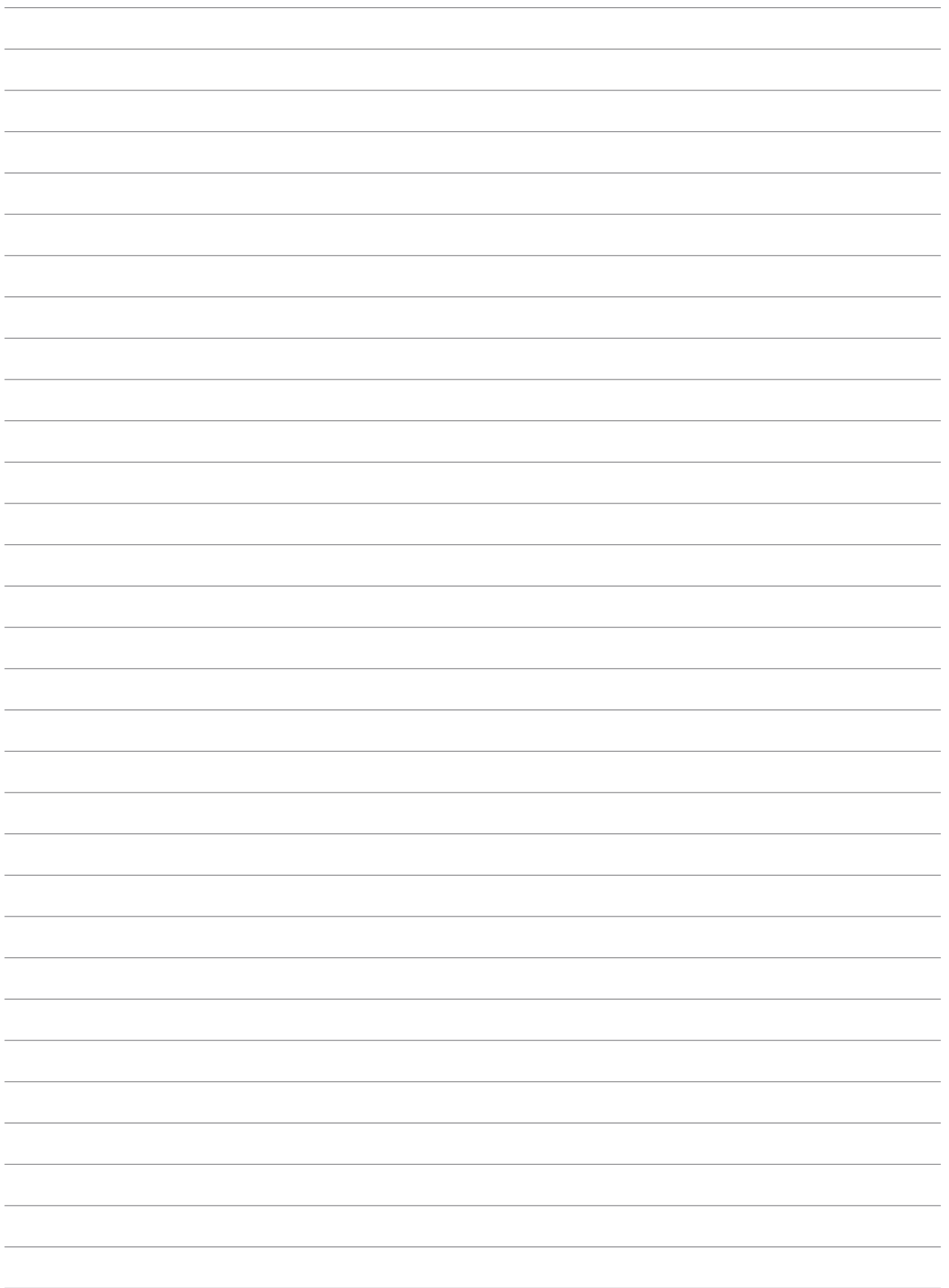


UNIDADES COMBINADAS BELBOX®

Las Unidades Combinadas Belbox están montadas sobre tableros Belbox.

Fabricadas en material termoplásticos su envoltorio o estructura es mono bloque construcción en una sola pieza, grado de protección IP 65, es la solución perfecta a los tableros metálicos tradicionales cuando por las condiciones no cumplen con la especificación; son más ligeros y más versátiles, optimizando el tiempo de montaje. Presenta gran resistencia al impacto y a la intemperie.





www.steckgroup.com



STECK - ARGENTINA

Steck Electric S.A.
Belisario Hueyo 165 - Avellaneda
CP B1870BA - Buenos Aires
República Argentina
Tel: +54 11 4201 - 1489/7534
Fax: +54 11 4222-2473
ventas.ar@steckgroup.com



STECK - BRASIL

FÁBRICAS
Steck Indústria Elétrica Ltda.
Av. Mendes da Rocha, 1765
CEP: 02227-001
São Paulo - SP

COMERCIAL/ADMINISTRAÇÃO
Av. Luis Stamatis, 716
CEP: 02260-001
São Paulo - SP
Tel: +55 11 2248-7000
Fax: +55 11 2248-7051
contato.vendas@steck.com.br

Steck da Amazônia Indústria Elétrica Ltda.
R. Bambuzinho, 740 - Distrito Industrial II
CEP: 69075-846
Manaus - AM

CENTRO DE DISTRIBUIÇÃO
Av. Condessa Elisabeth de Robiano, 320
Box H - CEP: 03074-000
São Paulo - SP



STECK - MÉXICO

Steck de Mexico S.A. de. C.V.
Calle Miranda Nº 11,
Colonia Aragón (Va Villa)
Delegación Gustavo A Madero
CP 07000 - Mexico, DF
Tel/Fax: +52 55 5781-3502 / 3514 / 0813
ventas.mx@steckgroup.com



STECK