

BAND-IT[®]

*El Líder Mundial en la
Fabricación de Sistemas
de Sujeción de Alta Calidad*



IDEX
IDEX CORPORATION

Orgullosos miembros de APRA, ASMMA etc



Más de 60 Años de Soluciones en Acero Inoxidable para Fijar, Atar, Asegurar e Identificar

Desde 1937, BAND-IT ha ganado el reconocimiento a nivel mundial como "Los expertos en Sujecion".

Sin importar la industria –agricultura, transportación, comunicaciones, servicios públicos municipales, energía, defensa, equipo original, eléctrica-, cuando el trabajo demanda la más alta calidad y los métodos de aplicación más eficientes, BAND-IT ha alcanzado y excedido el reto.

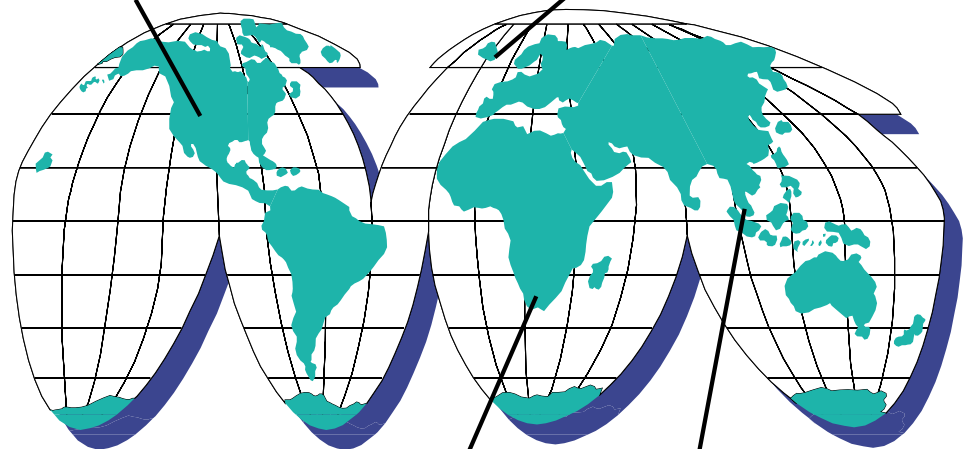
Ahora, Empresa de la Corporación IDEX, BAND-IT ha desarrollado una red global de representantes, distribuidores, almacenes y fábricas, para servir a nuestros invaluables clientes.

Y como reconocimiento a nuestro liderazgo en este mundo cambiante, continuamos enfatizando la innovación para proporcionar soluciones adecuadas a la demanda creciente de la industria.

Investigación y desarrollo ... Tecnología de punta en ingeniería y diseño..., instalaciones modernas para la fabricación y prueba de nuestros productos, comunicaciones y tecnologías de mercadotecnia actuales. ... Estas son las herramientas que usamos para engrandecer nuestra reputación como "Los Expertos en Sujeción".

**OFICINAS CENTRALES A NIVEL MUNDIAL,
VENTAS A CLIENTES EN EL OESTE HEMISFERIO
Y CENTRO DE SERVICIO**

OPERACIONES EN EUROPA



OPERACIONES EN EL PACÍFICO

OPERACIONES EN AFRICA

Operaciones, Manufactura y Distribución a nivel Mundial

Visite nuestra página web (www.band-it-idex.com) para obtener el nombre del representante o distribuidor BAND-IT cerca de usted

BAND-IT proporciona soluciones de sujeción especializada, virtualmente para toda la industria.

La única combinación de inigualable ingeniería especializada, material de la más alta calidad, capacidades de manufactura y tecnología de punta en herramientas de colocación que proporcionan, sistemas de sujeción, amarre, e identificación, que son los primeros en el mercado.

Acero Inoxidable vs plástico

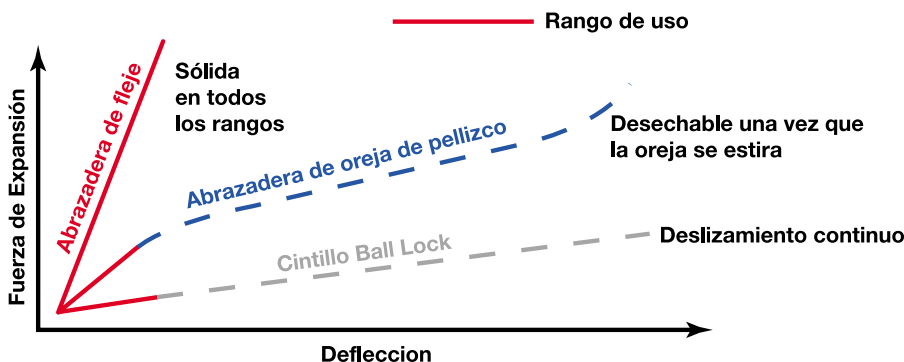
- Alta resistencia
- Resistentes a los rayos ultravioleta
- A prueba de fuego
- Resistencia a los químicos
- No tóxico

Porqué abrazaderas?

- Las únicas capaces de fijar de manera segura diferentes materiales, formas raras y objetos difíciles
- De fácil reparación o reemplazo
- Sin necesidad de taladrar, martillar, soldar o amarrar.
- Aplicación económica, fácil y rápida.
- Peso ligero
- No se afloja con la vibración
- Elimina la necesidad de soportes

Porqué abrazaderas de fleje?

- Se adaptan fácilmente a cualquier forma
- Resisten temperaturas extremas y condiciones de corrosión
- Se auto ajustan
- Gran fuerza y firmeza en la tensión del lazo



Porqué abrazaderas BAND-IT?

- Más de 60 años de experiencia en el diseño y fabricación de soluciones de fijación en acero inoxidable
- Certificados QS-9000/ISO 9001/ISO 14001 por la excelencia en sistemas de administración integrados.
- Soporte técnico e investigación y desarrollo sin rival. Nuestros ingenieros están disponibles para atender sus problemas técnicos
- Instalaciones de distribución y manufactura a nivel mundial
- BAND-IT tiene disponibles modelos en 3D y dibujos en CAD



Aplicaciones



Sellado de ducto de refrigerante dentro de un horno eléctrico para fundir cable, la abrazadera Ultra Lok 3/4" de ancho, proporciona un sellado excelente para esta demandante aplicación.



Las señales de tránsito se colocan rápida y fácilmente con las abrazaderas Ultra-Lok y con la herramienta UL2000 de batería recargable.



Los cintillos Tie Lok, de lazo sencillo, son sujetados con una rápida y poderosa herramienta neumática IT1000. Proporcionan el sistema ideal a reparadores de juntas homocinéticas (CV Joints) que tienen una alta producción.



Los cintillos BAND-IT sujetan cables fácil y rápidamente, sin necesidad de herramientas, no son afectados por el calor, el frío, la humedad o la luz ultravioleta, los cintillos de acero inoxidable están recubiertos con Nylon11.



Para aplicaciones de trabajo pesado, los cintillos Ultra-Lok de extremo libre, proporcionan sujeciones confiables y consistentes que pueden ser colocadas con una herramienta eléctrica portátil UL9000 o con la herramienta eléctrica montada en banco IT9000



Secadores y otros canisters son unidos a los soportes con los fuertes y económicos cintillos Band-Lok. El diseño de extremo libre permite la colocación de una amplia variedad de identificadores y pueden ser colocados a formas irregulares con una amplia gama de herramientas de instalación.



Líneas de combustible son protegidas del calor con mangas sujetadas con abrazaderas universales BAND-IT.



Un panel eléctrico es sujetado con herrajes de fácil montaje y canales de soporte. Con fleje y hebillas BAND-IT, se asegura la caja a postes redondos, rectangulares o bridados.

En una unidad de telecomunicaciones, la torre terminal del sistema de filtro superconductor de altas temperaturas, es fijado a la torre con fleje y hebillas BAND-IT.

Utilizando este sistema, el cliente cuenta con un método de montaje que se adapta a cualquier forma en la estructura de la torre con una mayor fuerza y con una instalación más rápida y fácil.



Los cintillos reutilizables BAND-IT, están recubiertos con nylon 11 para una mayor resistencia a la corrosión, como se muestra en esta aplicación de sujeción de un cable marino. El recubrimiento también protege al cable de daño o interferencia debido al contacto directo con el acero inoxidable.



Línea de tubería en Alaska utilizando Fleje Gigante BAND-IT.



Aplicación de sujeción de manguera en bomba móvil para concreto, montada en camión con brazo aéreo para dirigir el fluido de concreto.

Aplicaciones



Los productos BAND-IT son utilizados en una gran variedad de aplicaciones: petroquímica, automotriz, química, y prácticamente en cualquier planta industrial. Las aplicaciones cubren una gran variedad de usos.



Aplicación en camión de transporte, con mangueras para cargar y descargar productos.



Las hebillas para letreros Handi-sign, trabajan de maravilla para reparar o realizar la instalación completa, cuando solo se cuenta con las herramientas manuales comunes.



Un cable subterráneo en Nueva Zelanda es asegurado con las abrazaderas BAND-IT de acero inoxidable, a prueba de fuego



Los componentes de una instalación eléctrica, se identifican con una gran variedad de productos identificadores BAND-IT, incluyendo etiquetas en relieve por pedido, cinta de acero inoxidable en relieve y etiquetas de "fácil lectura", de alta visibilidad.

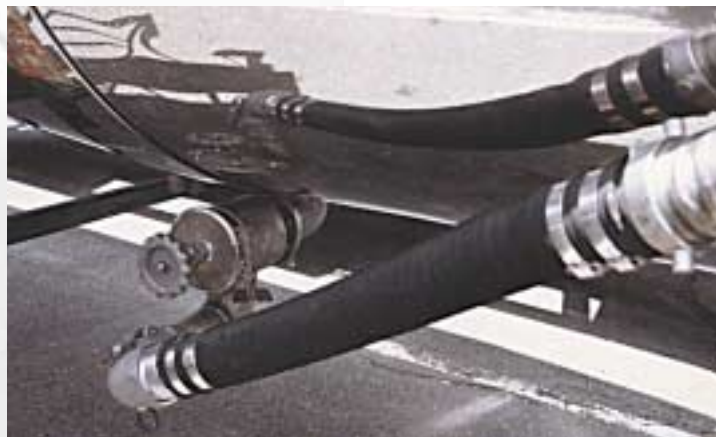


Las boquillas de las torres de enfriamiento son fijadas con fleje y hebillas BAND-IT.



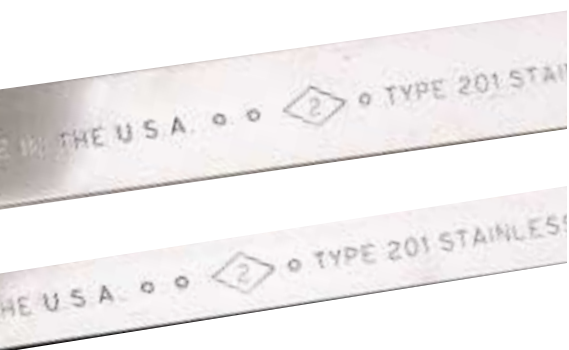
Aplicadas tanto sobre, como bajo el agua, las abrazaderas BAND-IT sostienen con gran fuerza.

Sujeción de metal protector alrededor de los postes-pilar en el agua.



Camión transportador de combustible, que usa manguera para la transferencia del fluido a las unidades subterráneas de almacenamiento.

Sistemas de Fleje y Hebillas



ESCALA FÁCIL (EASY SCALE)

Elimina la incertidumbre al efectuar la sujeción! EASY SCALE – es un fleje patentado con impresiones y marcas para referencia, elimina los costosos desperdicios y la complicada medición, permitiendo al usuario, de manera rápida y precisa desarrollar el largo exacto requerido de fleje.



Porta-rollos BAND-IT

Nuestro famoso fleje de acero inoxidable 201, ahora, está disponible en empaque de plástico, práctico y a prueba de agua al mismo precio que el de empaque de cartón, codificados en diferentes colores para una fácil identificación, estos nuevos porta-rollos de uso rudo tienen como característica, una agarradera de mano y un diseño que permite visualizar el fleje remanente.

Porta-rollos Band-IT

30.5 m por rollo (100 pies)

Acero Inoxidable Tipo 201

Porta-rollos BAND-IT (incluye el fleje)

Cat. No.	Descripción	Peso Lbs	Peso Kg
C203Y	Fleje 3/8 en porta-rollos amarillo	3.62	1.6
C204B	Fleje 1/2 en porta-rollos azul	5.56	2.5
C205G	Fleje 5/8 en porta-rollos verde	6.85	3.1
C206R	Fleje 3/4 en porta-rollos rojo	8.16	3.7

El fleje de 1/4" y de 3/16" no está disponible en esta presentación.

Fleje	Tipo de Acero	Espesor		Ancho		Cat. No.		
		In	(mm)	In	(mm)			
Fleje BAND-IT	201 S.S.	.015	(.38)	3/16	(4.76)	C201		
		.020	(.51)	1/4	(6.35)	C202		
		.025	(.63)	3/8	(9.53)	C203		
		.030	(.76)	1/2	(12.70)	C204		
		.030	(.76)	5/8	(15.88)	C205		
		.030	(.76)	3/4	(19.05)	C206		
Fleje Gigante	201 S.S.	.044	(1.12)	3/4	(19.05)	G430		
		.044	(1.12)	1	(25.40)	G431		
		.044	(1.12)	1 1/4	(31.75)	G432		
Fleje Gigante para Aplicaciones de uso general o municipal	201 S.S.	.044	(1.12)	3/4	(19.05)	G460		
		.044	(1.12)	1	(25.40)	G461		
		.044	(1.12)	1 1/4	(31.75)	G462		
Fleje BAND-IT Tipo 316	316 S.S.	.020	(.51)	1/4	(6.35)	C402		
		.025	(.63)	3/8	(9.53)	C403		
		.030	(.76)	1/2	(12.70)	C404		
		.030	(.76)	5/8	(15.88)	C405		
		.030	(.76)	3/4	(19.05)	C406		
		Fleje de Acero Inoxidable 316	316 S.S.	.015	(.38)	1/4	(6.35)	C442
.015	(.38)			3/8	(9.53)	C443		
.015	(.38)			1/2	(12.70)	C444		
.015	(.38)			5/8	(15.88)	C445		
.015	(.38)			3/4	(19.05)	C446		
Fleje de Acero Inoxidable 316 Recubierto	316 Acero Inoxidable 316 (Recubierto)	.048	1.22	1/4	6.35	AE432		
		.048	1.22	3/8	9.53	AE433		
		.048	1.22	1/2	12.70	AE434		
		.048	1.22	5/8	15.88	AE435		
		.048	1.22	3/4	19.05	AE436		
Fleje BAND-IT Tipo 317L	317L S.S. endurecido 1/4	.020	(.51)	3/8	(9.53)	C423		
		.020	(.51)	1/2	(12.70)	C424		
		.020	(.51)	5/8	(15.88)	C425		
		.020	(.51)	3/4	(19.05)	C426		
		.030	(.76)	3/8	(9.53)	C413		
		.030	(.76)	1/2	(12.70)	C414		
		.030	(.76)	5/8	(15.88)	C415		
		.030	(.76)	3/4	(19.05)	C416		
		Fleje Monel 400	Alto Contenido de Níquel	.025	(.63)	3/8	(9.53)	C803
				.030	(.76)	1/2	(12.70)	C804
.030	(.76)			5/8	(15.88)	C805		
.030	(.76)			3/4	(19.05)	C806		
Fleje BAND-IT en Acero al Carbón Galvanizado	Acero al Carbón Galvanizado			.025	(.63)	3/8	(9.53)	C303
		.030	(.76)	1/2	(12.70)	C304		
		.030	(.76)	5/8	(15.88)	C305		
		.030	(.76)	3/4	(19.05)	C306		
		Valustrap™	Ácero Inoxidable Austenítico	.015	(.38)	3/8	(9.53)	C133
.015	(.38)			1/2	(12.70)	C134		
.015	(.38)			5/8	(15.88)	C135		
.015	(.38)			3/4	(19.05)	C136		
.015	(.38)			3/8	(9.53)	C127		
.015	(.38)			1/2	(12.70)	C128		
.015	(.38)			5/8	(15.88)	C129		
.015	(.38)			3/4	(19.05)	C130		
Valustrap Plus™	Acero Inoxidable 200/300			.020	(.51)	3/8	(9.53)	C191
				.020	(.51)	1/2	(12.70)	C181
		.020	(.51)	5/8	(15.88)	C171		
		.020	(.51)	3/4	(19.05)	C161		
		.020	(.51)	3/8	(9.53)	C193		
		.020	(.51)	1/2	(12.70)	C183		
		.020	(.51)	5/8	(15.88)	C173		
		.020	(.51)	3/4	(19.05)	C163		
		Valuband	Acero Inoxidable 200/300	.025	(.64)	1/2	(12.70)	C144
				.025	(.64)	5/8	(15.88)	C145
.025	(.64)			3/4	(19.05)	C146		
.025	(.64)			1/2	(12.70)	C148		
.025	(.64)			5/8	(15.88)	C149		
.025	(.64)			3/4	(19.05)	C150		

Peso		Hebilla			Herramientas para Instalación	Empaque	Esfuerzo de Ruptura(lbs)	Aplicaciones Típicas	Notas	
Lbs	Kg	Tipo	Cat No.		de Abrazaderas					
1.2	.54	Hebillas BAND-IT, Clips de Extremo Libre, Hebillas Scru-Lokt	C251	C720	C001	Cajas de cartón o porta-rollos de plástico. Rollo de 30.5 m (100 pies) • 1/4" y 3/16" no disponibles	280	Sujeción General en Mangueras	Incluye ESCALA FÁCIL (EASY SCALE) Disponible en porta-rollos, también en rollos más grandes	
1.7	.77		C252	C722	C003		500			
3.2	1.50		C253	L153	C722		900			
5.1	2.30		C254	L154	C724		1500			
6.4	2.90		C255	L155	C725		1875			
7.7	3.50	C256	L156	C726	2250					
11.6	5.4	Hebillas Gigantes	G440		G402	Cajas de cartón. Rollo de 30.5 m (100 pies)	3300	Sujeción de mangueras de trabajo pesado y Postes Municipales Postes	Disponible en Acero al Carbón Galvanizado	
13.7	6.4		G441				4400			
17.2	8.0		G442				5500			
11.6	5.4	Hebillas Gigantes	G440		G402	Cajas de cartón. Rollo de 30.5 m (100 pies)	3300	municipales	Puede ser pintado con acabado en mate	
13.7	6.4		G441				4400			
17.2	8.0		G442				5500			
1.7	.9	Hebillas BAND-IT 316	C452		C001	Cajas de cartón. Rollo de 30.5 m (100 pies)	400	Ambientes Corrosivos	Disponible en rollos más grandes	
3.2	1.6		C453				750			
5.1	2.4		C454				1200			
6.4	3.0		C455				1500			
7.7	3.6		C456				1800			
2.0	.9	Clips 316 S.S sin recubrimiento AE452-AE456	C452	AE452	C001	Cajas de cartón. Rollo de 200 pies	300	Ambientes Corrosivos de trabajo ligero		
2.6	1.2		C453	AE453			C003			450
3.5	1.6		C454	AE454			C400			600
4.4	2.0		C455	AE455			C075			750
5.3	2.4		C456	AE456						900
2.0	.9	Clips sin recubrimiento o Clips cortos	AE452	L157	C075	Cajas de cartón. Rollo 82.5 pies (25M)	335	Situaciones de alta vibración	Recubierto con PPA 571	
2.6	1.2		AE453				C001			505
3.5	1.6		AE454							670
4.4	2.0		AE455							840
5.3	2.4		AE456							1000
7.8	3.5	Hebillas 316 BAND-IT	C453		C001	Cajas de cartón. Rollo de 300 pies	860	Ambientes de alta corrosividad	Disponible en rollos más grandes	
10.2	4.6		C454				1160			
12.8	5.8		C455				1430			
15.3	6.9		C456				1720			
11.9	5.3		C453				1290			
15.9	7.2		C454				1725			
19.9	9.0		C455				2150			
23.9	10.8		C456				2580			
3.7	1.7	Hebillas en Monel C853-C856	C853		C001	Cajas de cartón. Rollo de 30.5 m (100 pies)	630	Ambientes EXTREMADAMENTE Corrosivos	Con alto contenido de níquel (63-70%)	
5.1	2.4		C854				C003			1050
7.7	3.5		C855				C400			1310
7.7	3.6		C856							1595
3.3	1.6	Hebillas en Acero al Carbón Galv. C353-C356	C353		C001	Cajas de cartón. Rollo de 30.5 m (100 pies)	700	Para aplicaciones donde no se requiere grra fuerza o protección a la corrosión	Disponible en rollos más grandes	
5.1	2.4		C354				C003			1125
6.4	3.0		C355				C400			1405
7.7	3.6		C356							1690
2.2	1.0	Valuclips™	C153		C075	Cajas de cartón. Rollo de 30.5 m (100 pies)	450	Encintado ligero, sujeción de cables, aisladores de tubería, letreros pequeños	Disponible en rollos de 300 pies y en rollos más grandes	
2.9	1.3		C154				600			
3.6	1.7		C155				750			
4.4	2.0		C156				900			
4.4	2.0		C153				450			
5.8	2.6		C154				600			
7.3	3.2		C155				750			
8.8	3.9		C156				900			
2.9	1.3	Valuclips™	C153		C075	Cajas de cartón. Rollo de 30.5 m (100 pies)	600	Encintado de trabajo medio, señalamientos de tránsito, letreros publicitarios.	Disponible en rollos de 300 pies y en rollos más grandes	
3.8	1.7		C154				850			
5.6	2.6		C155				1000			
5.7	2.5		C156				1275			
5.8	2.6		C153				600			
7.6	3.4		C154				850			
11.2	5.2		C155				1000			
11.4	5.0		C156				1275			
4.5	2.0	Valuclips™	C154		C075	Cajas de cartón. Rollo de 30.5 m (100 pies)	1000	Encintado de trabajo pesado	Rollos de 300 pies disponibles con pedido especial	
5.6	2.6		C155				C085			1250
6.7	3.0		C156				C400			1590
9.0	4.0		C154				C075			1000
11.2	5.2	Valuclips™	C155		C085	Cajas de cartón. (200 piés)	1250			
13.4	6.0		C156				C400			1590

Sistemas de Fleje y Hebillas



Fleje de Acero Inoxidable 316



Fleje para todo propósito

Fleje	Tipo de Acero	Espesor		Ancho		Cat. No.
		In	(mm)	In	(mm)	
Cinta 304 Strap	304 Acero Inoxidable	.015	(.38)	3/8	(9.53)	C903
		.015	(.38)	1/2	(12.70)	C904
		.015	(.38)	5/8	(15.88)	C905
		.015	(.38)	3/4	(19.05)	C906
		.020	(.51)	3/8	(9.53)	C913
		.020	(.51)	1/2	(12.70)	C914
		.020	(.51)	5/8	(15.88)	C915
		.020	(.51)	3/4	(19.05)	C916
		Fleje para todo propósito All Purpose Band	316 Acero Inoxidable (Recubierto)	.050	1.3	1/2
.050	1.3			3/4	17	AE466
.050	1.3			1	26	AE467
.050	1.3			1/2	12	AE475
.050	1.3			3/4	17	AE476
.050	1.3			1	26	AE477
316 Acero Inoxidable (Sin recubrimiento)	.030		.75	1/2	12	AE405
	.030		.75	3/4	17	AE406
	.030		.75	1	26	AE407
	.030		.75	1/2	12	AE425
	.030		.75	3/4	17	AE426
	.030		.75	1	26	AE427
Acero al Carbón Galvanizado (Recubierto)	.050		1.3	1/2	12	AE565
	.050		1.3	3/4	17	AE566
	.050		1.3	1	26	AE567
	.050		1.3	1/2	12	AE575
	.050		1.3	3/4	17	AE576
	.050		1.3	1	26	AE577
Fleje y Hebilla Ultra-Lok	304 SS	.015	.38	1/4	6.35	A202
	200/300 SS	.015	.38	1/4	6.35	A203
Fleje Q-Band	Plástico	.030	.75	1/2	12.7	Q704














Las Abrazaderas de Extremo Abierto en Acero Inoxidable Austenítico y clip de Extremo Abierto se tensionan y después se cierran con un golpe de mazo o martillo. Utilice las herramientas Center Punch de BAND-IT.

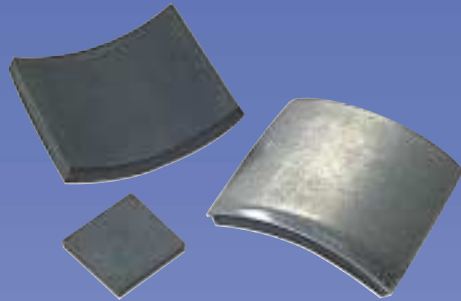
	Tipo de Acero	Ancho del Fleje		Espesor del Fleje		Cat. No.
		In	mm	In	mm	
Abrazaderas de Extremo Libre	201 Acero Inoxidable	3/16	4.75	.015	.38	L103
		3/16	4.75	.015	.38	L104
		3/16	4.75	.015	.38	L107
		3/16	4.75	.015	.38	L108
		3/16	4.75	.015	.38	L110
		1/4	6.35	.020	.51	L203
		1/4	6.35	.020	.51	L204
		3/8	9.53	.025	.63	L221
		1/2	12.70	.030	.76	L242
		1/4	6.35	.020	.51	L207
		5/8	15.88	.030	.76	L263
		3/4	19.05	.030	.76	L284
		1/4	6.35	.020	.51	L208
		1/2	12.70	.030	.76	L246
		1/4	6.35	.020	.51	L210
		3/4	19.05	.030	.76	L288
		3/8	9.53	.025	.63	L229
		3/4	19.05	.030	.76	L290
		5/8	15.88	.030	.76	L271
		3/4	19.05	.030	.76	L292
5/8	15.88	.030	.76	L273		
Abrazaderas Center Punch de Extremo Libre	200/300 Acero Inoxidable	3/8	9.5	.020	.51	O311S
		5/8	16	.020	.51	O10S
		5/8	16	.020	.51	O16S
		5/8	16	.020	.51	O20S

Peso		Hebilla		Herramientas para Instalación	Empaque	Esfuerzo De Ruptura	Aplicaciones	Notas	
Lbs	Kg	Tipo	Cat No.						
4.4	2.0	Valuclips™	C153	C075	Porta-rollos de cartón (200 pies/rollo)	450	Encintado y Sujeción en ambientes corrosivos	18-8 Cromo nickel	
5.8	2.6		C154	C085		600			
7.3	3.2		C155	C400		750			
8.8	3.9		C156			900			
5.9	2.7		C153			600			
7.6	3.4		C154			850			
9.5	4.3		C155			1000			
11.3	5.0		C156			1275			
1.2	.6	Tuerca/Tornillo	N/A	Llave	Porta-rollos de cartón (33 pies/rollo) (10m)	-	Sujeciones en general	Recubierto con PPA 571	Diámetro del Orificio
2.1	1.0					5/16			5
2.9	1.3					5/16			8
3.1	1.4					3/16			5
5.3	2.4					9/32			7
7.3	3.3					5/16			8
1.2	.6					3/16			5
1.9	.9					9/32			7
2.2	1.0					5/16			8
3.1	1.4					3/16			5
4.6	2.1					9/32			7
5.5	2.5					5/16			8
1.2	.6					3/16			5
2.1	1.0					9/32			7
4.0	1.8					5/16			8
3.1	1.4					3/16			5
5.3	2.4					9/32			7
9.9	4.5					5/16			8
2.8	1.3	Q-Clip	A201	A940	200 pies	-	Para hacer abrazaderas de cualquier longitud		
2.8	2.3		A201	A940	200 pies	-			
.83	.38		Q714	Q720	100 pies/rollo	-	Sujeciones en general		

Diám Max. Una Vuelta		Diám Max. Doble Vuelta		Longitud Total (Se requieren 4" para el uso de la herramienta)		Empaque	Peso		Herramientas para Colocación abrazadera	Aplicaciones
In	mm	In	mm	In	cm		Lbs	Kg		
2	50	-	-	10	25	100/box	.9	.41	C001	Guardas
3 1/2	88	1 1/2	38	16	40	100/box	1.4	.63	J020	Sujeción en general
5	127	2 1/2	63	19	48	100/box	1.8	.82	C075	
7	177	3 1/2	88	27	68	100/box	2.2	1.0	C085	
9	228	4 1/2	114	34	86	100/box	2.8	1.3	J075	
2	50	-	-	10	25	100/box	2.2	.99		
3 1/2	88	1 1/2	38	16	40	100/box	3.1	1.4		
3 1/2	88	1 1/2	38	16	40	100/box	6.2	2.8		
4	101	2	50	18	45	100/box	10.5	4.8		
5	127	2 1/2	63	19	48	100/box	3.5	1.6		
5	127	2 1/2	63	21	53	100/box	15.1	6.8		
6	152	3	76	24	60	50/box	10.9	4.9		
7	177	3 1/2	88	27	68	100/box	4.6	2.1		
8	203	4	101	31	78	25/box	4.7	2.1		
9	228	4 1/2	114	34	86	100/box	5.6	2.6		
10	254	5	127	37	93	25/box	7.6	3.5		
12	304	6	152	44	112	25/box	3.6	1.6		
14	355	7	177	50	127	25/box	9.7	4.4		
16	406	8	203	56	142	25/box	9.0	4.1		
18	457	9	228	62	157	25/box	11.6	5.3		
20	508	10	254	69	175	25/box	10.7	4.8		
2 3/4	70	1 3/8	35	15	381	100/box	5.2	2.4	T300	Mangueras
5	127	2 1/2	64	23	584	50/box	5.15	2.3	S038	
8	203	4	102	31	787	50/box	9.5	4.3	IT9000	
10	254	5	127	37	940	25/box	5.8	2.6		

Hebillas y clips

	Tipo de Acero	Ancho		Cat. No.	Empaque	Peso		Notas
		In	mm			Lbs	Kg	
 Hebillas BAND-IT	201/301	3/16	4.76	C251*	100/caja	.16	.07	* Diseño del Clip de extremo abierto (Ver dibujo)
	Acero	1/4	6.35	C252*		.3	.1	
	Inoxidable	3/8	9.53	C253		.8	.4	
		1/2	12.70	C254		2.1	1.0	
		5/8	15.88	C255		2.4	1.1	
		3/4	19.05	C256		3.7	1.7	
 Hebillas Gigante (Giant)	Type 316	1/4	6.35	C452	100/caja	.3	.1	
	Acero	3/8	9.53	C453		.8	.4	
	Inoxidable	1/2	12.70	C454		2.1	1.0	
		5/8	15.88	C455		2.4	1.1	
		3/4	19.05	C456		3.7	1.7	
 Hebilla en Monel (Giant)	201/301	3/4	19.05	G440	25/caja	1.8	.8	
	Acero	1	25.40	G441		2.4	1.1	
	Inoxidable	1 1/4	31.75	G442		3.2	1.4	
 Clips Cortos	Monel 400	3/8	9.53	C853	100/caja	.8	.4	Jselo con La medida Correspondiente de Fleje de Monel
		1/2	12.70	C854		2.1	1.0	
		5/8	15.88	C855		2.1	1.0	
		3/4	19.05	C856		3.7	1.7	
 Clips Sin rrecubrimiento	Acero.	3/8	9.53	C353	100/caja	.8	.4	
	en Acero al Carbón al carbón galvanizado	1/2	12.70	C354		2.1	1.0	
		5/8	15.88	C355		2.4	1.1	
		3/4	19.05	C356		3.7	1.7	
 Clips de extremo libre	200/300	3/8	9.53	C153	100/caja	.6	.3	
	Acero	1/2	12.70	C154		1.1	.5	
	Inoxidable	5/8	15.88	C155		1.2	.5	
		3/4	19.0	C156		2.1	.9	
 Clips Sin rrecubrimiento	304 S.S.	5/8	15.88	L157	1000/caja	9.7	4.4	
	316 S.S.	1/4	6.35	AE452	100/caja	.3	.1	
		3/8	9.53	AE453		.6	.3	
		1/2	12.70	AE454		1.0	.4	
		5/8	15.88	AE455		1.1	.5	
 Hebillas Scru-Lokt		3/4	19.05	AE456		1.3	.6	
	Endurecido	1/4	6.35	C720	50/caja	.3	.1	
	1/4	3/8	9.53	C722	50/caja	.5	.2	
	301 S.S.	1/2	12.70	C724	25/caja	.5	.2	
		5/8	15.88	C725	25/caja	.8	.4	
	3/4	19.05	C726	25/caja	.9	.4		
 Clips de extremo libre	200/300	3/16	4.75	C251	100/caja	.16	.07	
	Acero	1/4	6.35	C252		.3	.1	
	Inoxidable	3/8	9.53	L153		.9	.4	
		1/2	12.70	L154		1.5	.7	
		5/8	15.88	L155		1.8	.8	
		3/4	19.05	L156		2.6	1.2	
 Hebilla Ultra-Lok	304 SS			A201	100/caja	.2	.09	
	316 S.S.	1/4	6.35	AE215	100/bolsa	.56	.25	
 Hebilla BAND-IT Tie		3/8	9.53	AE216		.69	.31	
	Plástico	1/2	12.7	Q714	25/caja	.27	.12	



Parches para Tubos

Para casos de emergencia este práctico producto de BAND-IT, permite reparar de manera temporal las fugas provocadas por grietas, agujeros y fracturas. Sujete el parche con el Fleje BAND-IT de 1/4" en acero inoxidable y con las hebillas Scru - Lokt, para una presión uniforme. Una gran variedad de tamaños en configuraciones plana y curva, pueden resolver problemas de tubos con diferentes diámetros. Si se usan tres o más abrazaderas, trabájese del centro a los extremos, deje un espacio de 3/8" entre cada abrazadera. Los parches de interior metálico recubiertos con SBR compuesto funcionan en un rango de temperatura de 50° a +225°F. No se recomienda su uso en líneas de líquidos o gases tóxicos o cáusticos.

Parches para Tubería

Cat. No.	Medida		Cant. p/Paq.	Peso	
	Pulgadas	mm		Lbs	Kg
D050	1x1	25.4 x 25.4	30	0.3	0.1
D051	2 x 2 1/2	50.8 x 63.5	10	0.9	0.4
D052	3 x 3 1/2	76.2 x 88.9	10	1.9	0.9
D054	3 1/2 x 4	88.9 x 101.6	10	2.5	1.1
D055	3 1/2 x 6	88.9 x 152.4	5	1.9	0.9
D056	3 1/2 x 8	88.9 x 203.2	5	2.6	1.2
D057	3 1/2 x 10	88.9 x 254.0	5	3.4	1.6
D053	El juego de Parches para Tubería			3.4	1.6

Contiene: 30-D050, 10-D051, 10-D052



Sistema de Sujeción de Tornillo Scru-Band

Acero Inoxidable

Cat No.	Descripción	Contenido	Cant. Peso		
			p/Paq.	Lbs	Kg
M150	Abrazadera y Tornillo s/fín	100 de c/u	1	2.8	.3
M155	Tornillos	25 de c/u	1	0.5	0.3
M151	Scru-Band 3/8" (9.5 mm x.025"(30.5 M) (.64 mm)	100 pies	1	3.4	1.6
M156	Juego Scru-Band	100 pies (30.5 m) de Fleje Scru-Band 25 Abrazaderas, 25 Tornillos	1	4.0	1.8
M157	Juego Scru-Band	50 pies (15.25 m) de Fleje Scru-Band 10 Abrazaderas, 10 Tornillos	1	2.1	1.0
M158	Paquete Scru-Band	10 pies (3.5 m) de Fleje Scru-Band 5 Abrazaderas, 5 Tornillos	10	4.4	2.0

Abrazaderas Scru-Seal con Fleje BAND-IT

Todo en Acero Inoxidable	Acero Inoxidable con Tornillos de Acero al Carbón Recubierto	Descripción	Cant. Peso		
Cat. No.	Cat. No.		p/Paq.	Lbs	Kg
M210	M310	25 cremalleras, Scru-Seals, 100' (30.5 m) Fleje de 3/8" (9.53mm)	1 juego	4.3	1.9
M211	M311	Sellos Scru-Seal y cremallera	10 c/u	.7	.3
C133		Valustrap 3/8" (9.53mm) x .015 (.38mm)	100 pies (30.5m)	2.2	1.0
C134		Valustrap 1/2" (12.70mm) x .015 (.38mm)	100 pies (30.5m)	2.9	1.3

Paquete de Abrazadras

Cat. No.	Descripción	Cant. p/Paq.	Peso	
			Lbs	Kg
M218	Cada paq. contiene 10' (3m) x 3/8" (9.53 mm) fleje de acero inoxidable, 3 cremalleras y 3 sellos con Tornillos de cabeza hexagonal ranurada	10 paq.	5.0	2.3



Herramientas Manuales



Herramienta Pok-It II J020

Ligera, de tamaño bolsillo para Fleje de 1/4" a 3/8" de ancho, abrazaderas BAND-IT de Extremo Libre, Jr, Ear-Lokt y Hebillas Scru-Lokt. Esta herramienta aplica tensión y tiene cortador integrado.

Peso : .5 Kg. (1.1 lbs.)



Herramienta de Trinquete Ratchet C400

Pequeña para trabajo pesado, tipo tensionador para fleje de 3/8" a 3/4" hasta .030" de espesor. Herramienta de trinquete portátil, rápida y confiable.

Peso 1.5Kg. (3.4 lbs)

Herramienta Bantam C075

Compacta, de peso ligero, con acción de trinquete y cortador integrado. La palanca liberadora de tensión permite que el fleje sea repositionado. 3-posibilidades de ajuste manual para una o dos tensiones manuales. Con recubrimiento superficial de Zinc para resistencia a la corrosión. Útil en áreas compactas, con poco espacio.

Peso: 1.2 Kg. (2.6 lbs.)

Herramienta Bantam Strapping C085

Una versión más económica que la C075, para aplicaciones de flejado ligero en superficies planas con espacio mínimo.

Diseñada para un ajuste y tensionamiento rápidos.

Peso: 1.0 Kg. (2.3 lbs.)

Herramienta BAND-IT C001

Forjada, con cortador integrado. Tensiona más de 2,400 lbs, con palanca de corte por fricción y ajuste con resorte, con manija de plástico para una mayor facilidad de uso. El acabado azul de pintura epóxica en polvo, minimiza el impacto químico y de elementos corrosivos. Se utiliza para colocar fleje, abrazaderas de extremo libre y para sujeciones en general.

Peso: 2.0 Kg. (4.4 lbs.)



Herramienta BAND-IT de Trabajo Pesado C003

Para aplicaciones que requieren esfuerzo extra, con tornillo de tensión 25% más largo, manija y rodamiento más robustos. Ideal para aplicaciones en el sector municipal y sujeción de mangueras de diámetro grande.

Peso: 2.3 Kg (5.1 lbs.)



Limitador de Tensión C065

Proporciona una colocación de abrazaderas consistente repetible, completamente probada para incrementar la seguridad y reducir errores.

Una vez hecho el ajuste para una medida y aplicación particular, cuando se alcanza la misma fuerza en las aplicaciones subsecuentes, se activa un seguro para prevenir una sobre-tensión.

Apropiado para la herramienta C001 y C002, se adapta a todo tipo de flejes, hebillas y a las Abrazaderas Jr. (BAND-IT Jr. Clamps) de 1/4" a 3/4".

Peso: .45 Kg. (1.0 lbs.)

Herramienta Gigante G402

Para colocar las abrazaderas gigantes de trabajo pesado. 16 1/2" de largo.

Diseñadas para tensionar hasta 6,000 lbs.

Peso: 5.3 Kg. (11.7 lbs.)



Herramienta Thriftool J075

Pequeña y de bajo costo, funcional para fleje de 1/4" o 3/8" de ancho, abrazaderas de extremo libre y abrazaderas BAND-IT Jr. Se utiliza con una llave de 1/2" para tensionar, no tiene cortador, su presentación es de 10/caja; también se tiene disponible con 50/caja (J076)

Peso: J075 .23 Kg (5 lbs.)



Herramientas Manuales



Herramientas de Mano
Adaptador Jr. J001
Se usa con la herramienta C001 para colocar abrazaderas preformadas
Peso: .6 Kg. (1.4 lbs.)



Adaptador Jr. de Trabajo Pesado J050
Se usa con la herramienta C001 para colocar abrazaderas preformadas
Peso: .8 Kg. (1.7 lbs.)

Herramienta Jr. C002
Para la colocación de Abrazaderas BAND-IT Jr., Smooth I.D. y Preformadas.
Peso: 2.6 Kg. (5.7 lbs.)



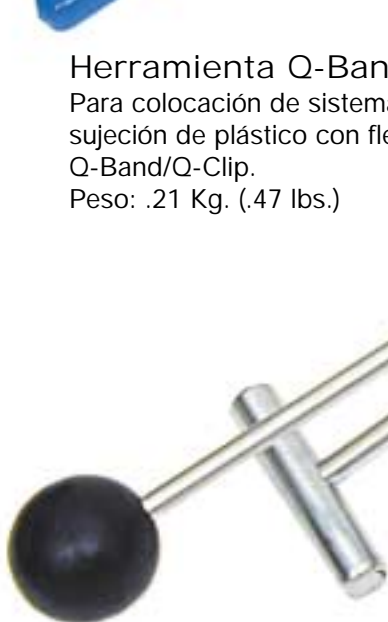
Herramienta de Punzón al Centro (Center Punch) S038
Económica para tensionar abrazaderas de punzón al centro de 3/8" y 5/8" de ancho, así como las de punzón al centro de extremo abierto.
Peso: .5 Kg. (1.1 lbs.)



Herramienta Q-Band Q720
Para colocación de sistemas de sujeción de plástico con fleje Q-Band/Q-Clip.
Peso: .21 Kg. (.47 lbs.)



Herramienta de Punzón al Centro (Center Punch) T300
Herramienta de tensión con acción de trinquete, para colocar las abrazaderas de punzón al centro y cintillas de extremo abierto con broche de punzón al centro.
Peso: 1.5 Kg. 3.2 lbs.





Herramienta Neumática Estándar S750

Para altos volúmenes de producción de fijaciones de todos los anchos y medidas, con las abrazaderas BAND-IT Jr. Smooth I.D. y Preformadas. Tensiona y corta la cola de la abrazadera automáticamente después de asegurar la tensión. Opera con una línea de presión de aire de 80-120 p.s.i.. Se monta sobre una mesa con pedal de pie para su operación. El ensamble completo de la Herramienta Neumática Automática, consiste de S350 y S260, como se muestra.



Herramienta Neumática Automática S350

Esta herramienta neumática estándar económica, controlada con el pie, funciona para toda las medidas de abrazaderas BAND-IT: Jr., Smooth I.D. y Preformadas



Herramienta Eléctrica Montada en Banco IT9000

- Tensión programada, controlada electrónicamente
- Expulsión automática de la cola
- Cierre y corte automáticos
- Engrane de trabajo pesado
- Reinicio automático
- Tirante tensor de 22 pulgadas
- Único sistema de resorte de larga duración
- Incomparable precisión y capacidad de repetibilidad
- Diseñada para instalar las Abrazaderas Ultra-Lok, Jr. y Center Punch
- Control computarizado



Vea la herramienta IT9000 en acción!
Solicite nuestro video en CD o visite
nuestra página en internet:
www.band-it-idex.com

Sistemas de Sujeción Preformados



Como las mangueras industriales están hechas con mayor rigidez, de termoplásticos más delgados que reemplazan al hule suave, esponjoso y de paredes delgadas, se ha desarrollado una nueva generación de abrazaderas para mangueras, a fin de prevenir problemas de rupturas y fugas.

La Abrazadera BAND-IT Jr. Smooth I.D. (de Diámetro Interior Suave) está fabricada en una amplia variedad de anchos, medidas y materiales que proporcionan una abertura uniforme en el diámetro interno, con la misma capacidad de sujeción que la de las Abrazaderas Estándar BAND-IT Jr.



La continuidad del diámetro interno produce una superficie de sujeción uniforme para prevenir fugas, mientras el bajo perfil reduce el riesgo de obstrucciones al realizar el ensamble de mangueras industriales.



Las Abrazaderas BAND-IT Jr. resisten la vibración y no requieren de martillo o crimpado para su colocación. Cierran automáticamente con un simple movimiento de palanca. Las abrazaderas BAND-It Jr. están disponibles en acero Tipo 201 y en acero al carbón galvanizado en 5 diferentes anchos. Están disponibles en otros materiales en pedidos especiales.

Abrazaderas
La Abrazadera
BAND-IT Jr.
Smooth I.D.

Abrazadera	Diám Int. Abrazadera		Espesor del Fleje		Ancho del Fleje	
	In	mm	In	(mm)	In	(mm)
	13/16	20.6	.020	.51	1/4	6.4
	1	25.4	.020	.51	1/4	6.4
	13/8	34.9	.020	.51	1/4	6.4
	1 1/2	38.1	.020	.51	1/4	6.4
	2	50.8	.020	.51	1/4	6.4
	2 1/2	63.5	.020	.51	1/4	6.4
	2 3/4	69.9	.020	.51	1/4	6.4
	3	76.2	.020	.51	1/4	6.4
	3 1/2	88.9	.020	.51	1/4	6.4
	4	101.6	.020	.51	1/4	6.4
	4 1/2	114.3	.020	.51	1/4	6.4
	13/16	20.6	.025	.64	3/8	9.5
	1	25.4	.025	.64	3/8	9.5
	13/8	34.9	.025	.64	3/8	9.5
	2	50.8	.025	.64	3/8	9.5
	2 1/2	63.5	.025	.64	3/8	9.5
	3	76.2	.025	.64	3/8	9.5
	3 1/2	88.9	.025	.64	3/8	9.5
	4	101.6	.025	.64	3/8	9.5
	1	25.4	.030	.76	1/2	12.7
	1 1/4	31.8	.030	.76	1/2	12.7
	1 1/2	38.1	.030	.76	1/2	12.7
	1 3/4	44.5	.030	.76	1/2	12.7
	2	50.8	.030	.76	1/2	12.7
	2 1/2	63.5	.030	.76	1/2	12.7
	2 3/4	69.9	.030	.76	1/2	12.7
	3	76.2	.030	.76	1/2	12.7
	3 1/2	88.9	.030	.76	1/2	12.7
	4	101.6	.030	.76	1/2	12.7
	1 1/2	38.1	.030	.76	5/8	15.9
	1 3/4	44.5	.030	.76	5/8	15.9
	2	50.8	.030	.76	5/8	15.9
	2 1/4	57.2	.030	.76	5/8	15.9
	2 1/2	63.5	.030	.76	5/8	15.9
	2	50.8	.030	.76	3/4	19.1
	2 3/4	69.9	.030	.76	3/4	19.1
	3	76.2	.030	.76	3/4	19.1
	3 1/2	88.9	.030	.76	3/4	19.1
	4	101.6	.030	.76	3/4	19.1
	4 1/2	114.3	.030	.76	3/4	19.1
	5	127.0	.030	.76	3/4	19.1
	5 1/4	133.4	.030	.76	3/4	19.1
	6	152.4	.030	.76	3/4	19.1
	6 1/2	165.1	.030	.76	3/4	19.1
	7	177.8	.030	.76	3/4	19.1
	8	203.2	.030	.76	3/4	19.1
	3/4	19.1	.020	.51	1/4	6.4
	1	25.4	.020	.51	1/4	6.4
	13/8	34.9	.020	.51	1/4	6.4
	1 1/2	38.1	.020	.51	1/4	6.4
	2	50.8	.020	.51	1/4	6.4
	2 3/4	69.9	.020	.51	1/4	6.4
	3	76.2	.020	.51	1/4	6.4
	3 1/2	88.9	.020	.51	1/4	6.4
	4 1/2	114.3	.020	.51	1/4	6.4
	13/16	20.6	.026	.64	3/8	9.5
	1	25.4	.026	.64	3/8	9.5
	13/8	34.9	.026	.64	3/8	9.5
	2	50.8	.026	.64	3/8	9.5
	3	76.2	.026	.64	3/8	9.5
	3 1/4	82.5	.026	.64	3/8	9.5
	4	101.6	.026	.64	3/8	9.5
	1	25.4	.030	.76	1/2	12.7
	13/8	31.8	.030	.76	1/2	12.7
	1 3/4	44.5	.030	.76	1/2	12.7
	2 3/4	69.9	.030	.76	1/2	12.7
	4	101.6	.030	.76	1/2	12.7

BAND-IT Jr.

316 S.S. Cat. No.	Tipo de Acero 201 S.S. Cat. No.	Acero al Carbón Galv. Cat. No.	Peso Lbs	Kg	Empaque	Herramientas para colocación	Aplicaciones
NA	JS240	NA	2.0	0.9	100/caja ↓	S350 S750 C001 J001 IT9000 ↓	Mangueras Guardas ↓
NA	JS242	NA	2.1	1.0			
NA	JS241	NA	2.5	1.1			
NA	JS252	NA	2.6	1.2			
NA	JS253	NA	3.2	1.5			
NA	JS220	NA	3.7	.7			
NA	JS256	NA	3.8	1.7			
NA	JS244	NA	4.2	1.9			
NA	JS257	NA	4.6	2.1			
NA	JS258	NA	5.3	2.4			
NA	JS259	NA	5.7	2.6			
JS401	JS201	JS301	3.6	1.6			
NA	JS243	JS343	3.9	1.8			
JS402	JS202	JS302	5.0	2.3			
JS445	JS245	JS345	5.9	2.7			
JS421	JS221	JS321	6.8	3.1			
NA	JS246	JS346	7.5	3.4			
JS455	JS255	JS355	8.6	3.9			
JS448	JS248	JS348	9.5	4.3			
JS403	JS203	JS303	6.5	3.0			
JS404	JS204	JS304	7.2	3.3			
NA	JS231	JS331	8.1	3.7			
NA	JS236	JS336	8.7	4.0			
JS437	JS237	JS337	9.4	4.3			
JS433	JS233	JS333	10.8	4.9			
NA	JS230	JS330	11.3	5.1			
JS434	JS234	JS334	12.2	5.5			
JS447	JS247	JS347	13.6	6.2			
JS449	JS249	JS349	14.9	6.8			
JS405	JS205	JS305	10.4	4.7			
JS406	JS206	JS306	11.3	5.1			
JS407	JS207	JS307	12.2	5.5			
JS408	JS208	JS308	13.3	6.0			
JS409	JS209	JS309	13.9	6.3			
JS427	JS227	JS327	14.9	6.8			
JS410	JS210	JS310	9.2	4.2			
JS411	JS211	JS311	9.7	4.4			
JS412	JS212	JS312	10.8	4.9			
JS413	JS213	JS313	6.1	2.8			
JS414	JS214	JS314	6.7	3.0			
JS415	JS215	JS315	7.2	3.3			
JS470	JS270	JS370	7.3	3.3			
JS416	JS216	JS316	8.2	3.7			
NA	JS217	JS317	9.2	4.2			
NA	JS218	JS318	10.2	4.6			
NA	JS219	JS319	11.0	5.0			
NA	J240	NA	.9	.9	100/caja ↓		
NA	J242	NA	2.1	1.0			
NA	J241	NA	2.5	1.1			
NA	J252	NA	2.6	1.2			
NA	J253	NA	3.2	1.5			
NA	J256	NA	3.8	1.7			
NA	J244	NA	4.2	1.9			
NA	J257	NA	4.6	2.1			
NA	J259	NA	5.7	2.6			
NA	J201	J301	3.6	1.6			
NA	J243	J343	3.9	1.8			
NA	J202	J302	4.7	2.1			
NA	J245	J345	5.5	2.5			
NA	J246	J346	7.5	3.4			
NA	J255	NA	8.2	3.7			
NA	J248	NA	9.5	4.3			
NA	J203	J303	6.5	3.0			
NA	J204	J304	7.2	3.3			
NA	J236	J336	8.7	4.0			
NA	J230	J330	11.3	5.1			
NA	J249	NA	14.9	6.8			

Sistemas de
Sujeción
Preformados

Sistemas de Sujeción Preformados



Las Abrazaderas BAND-ITCenter Punch se cierran con un punzón cónico estándar, proporcionando un fuerte y poderoso seguro para una sujeción confiable. Las Abrazaderas Center Punch, tanto en acero inoxidable 201 y en acero al carbón galvanizado, están fabricadas con hebillas en acero inoxidable 201 para proporcionar una máxima fuerza de cierre.

Las Abrazaderas Center Punch pueden ser instaladas con las herramientas de mano IT300 o S038 de BAND-IT. La nueva y potente herramienta eléctrica IT9000 es la solución ideal para requerimientos de altos volúmenes de producción.



La Abrazadera Universal es una abrazadera Smooth I.D. (de diámetro interior uniforme) de un lazo, que puede ser sujeta con una terminación Tie-Lok o Ultra-Lok. Use la herramienta A920 o la IT1000 para la Tie-Lok y para la Ultra Lok, la herramienta A940 o la IT3000.



Abrazaderas de Tornillo

Una abrazadera de calidad tipo tornillo de cierre mecánico, elimina aplicaciones con puntos de soldadura para una mayor fuerza y protección de la corrosión. El fleje extra ancho, 9 /16", proporciona mayor área de compresión.

Abrazadera	Diámetro Interior de Sujeción		Espesor del Fleje		Ancho del Fleje		Rango de Diámetro de la Abrazadera			
	In	(mm)	In	(mm)	In	(mm)	Inches		mm	
							Min	Max	Min	Max
BAND-IT Jr.	1 1/2	38.1	.030	.76	5/8	15.9				
	1 3/4	44.5	.030	.76	5/8	15.9				
	2	50.8	.030	.76	5/8	15.9				
	2 1/4	57.2	.030	.76	5/8	15.9				
	2 1/2	63.5	.030	.76	5/8	15.9				
	2	50.8	.030	.76	3/4	19.1				
	2 1/2	63.5	.030	.76	3/4	19.1				
	2 3/4	69.9	.030	.76	3/4	19.1				
	3	76.2	.030	.76	3/4	19.1				
	3 1/2	88.9	.030	.76	3/4	19.1				
	4	101.6	.030	.76	3/4	19.1				
	4 1/2	114.3	.030	.76	3/4	19.1				
	5	127.0	.030	.76	3/4	19.1				
	5 1/4	133.4	.030	.76	3/4	19.1				
6	152.4	.030	.76	3/4	19.1					
7	177.8	.030	.76	3/4	19.1					
8	203.2	.030	.76	3/4	19.1					
Abrazaderas Center Punch	1 3/16	20	.025	.64	3/8	9.5				
	1 3/8	35	.025	.64	3/8	9.5				
	1	25	.025	.64	5/8	16				
	1 1/4	32	.025	.64	5/8	16				
	1 1/2	38	.025	.64	5/8	16				
	1 3/4	44	.025	.64	5/8	16				
	2	51	.025	.64	5/8	16				
	2 1/4	57	.025	.64	5/8	16				
	2 1/2	64	.025	.64	5/8	16				
	2 3/4	70	.025	.64	5/8	16				
	3	76	.025	.64	5/8	16				
	3 1/2	89	.025	.64	5/8	16				
	4	102	.025	.64	5/8	16				
	4 1/2	114	.025	.64	5/8	16				
5	127	.025	.64	5/8	16					
6	152	.025	.64	5/8	16					
7	178	.025	.64	5/8	16					
8	203	.025	.64	5/8	16					
La Abrazadera Universal	1	25	.015	.38	1/4	6.35				
	1 1/2	38	.015	.38	1/4	6.35				
	2	51	.015	.38	1/4	6.35				
	2 1/2	64	.015	.38	1/4	6.35				
	3	76	.015	.38	1/4	6.35				
	3 1/2	89	.015	.38	1/4	6.35				
	4	102	.015	.38	1/4	6.35				
4 1/2	114	.015	.38	1/4	6.35					
Abrazaderas de Tornillo		.023	.6	9/16	14	3/8	7/8	9	22	
		.023	.6	9/16	14	1/16	1	11	25	
		.023	.6	9/16	14	1/2	1 1/8	12	28	
		.023	.6	9/16	14	1/2	1 1/4	12	32	
		.023	.6	9/16	14	3/4	1 1/2	19	38	
		.023	.6	9/16	14	7/8	1 3/4	22	45	
		.023	.6	9/16	14	1 1/8	2	28	51	
		.023	.6	9/16	14	1 3/8	2 1/4	35	57	
		.023	.6	9/16	14	1 5/8	2 1/2	41	64	
		.023	.6	9/16	14	1 7/8	2 3/4	48	70	
		.023	.6	9/16	14	2 1/8	3	54	76	
		.023	.6	9/16	14	2 5/16	3 1/4	58	83	
		.023	.6	9/16	14	2 5/8	3 1/2	67	89	
		.023	.6	9/16	14	2 7/8	3 3/4	73	95	
		.023	.6	9/16	14	3 1/8	4	79	102	
		.023	.6	9/16	14	3 1/2	4 1/2	89	114	
		.023	.6	9/16	14	4	5	102	127	
	.023	.6	9/16	14	4 1/2	5 1/2	114	140		
	.023	.6	9/16	14	5 1/8	6	130	152		
	.023	.6	9/16	14	6 1/8	7	155	178		

ra

Tipo de Acero					Empaque	Herramientas de Colocación	Aplicaciones		
201 S.S. Cat. No.	Acero al Carbón Galv. Cat. No.	Peso Lbs Kg							
J205	J305	10.4	4.7	100/caja	S750 C001 C002	Mangueras Guardas			
J206	J306	11.3	5.1						
J207	J307	12.2	5.5						
J208	J308	13.3	6.0						
J209	J309	13.9	6.3						
J227	J327	14.9	6.8						
J229	J329	17.0	7.7						
J210	J310	9.2	4.2						
J211	J311	9.7	4.4						
J212	J312	10.8	4.9						
J213	J313	6.1	2.8	50/caja					
J214	J314	6.7	3.0						
J215	J315	7.2	3.3						
J270	J370	7.4	3.4						
J216	J316	8.2	3.7						
J218	J318	10.2	4.6						
J219	J319	11.0	5.0						
CP3S	CP03	3.6	1.6				100/caja	T300 S038 IT9000	Mangueras
CP311S	CP311	4.6	2.1						
CP4S	CP04	8.3	3.8						
CP5S	CP05	8.7	4.0						
CP6S	CP06	9.7	4.4						
CP7S	CP07	10.6	4.8						
CP8S	CP08	11.5	5.2						
CP9S	CP09	12.6	5.7						
CP10S	CP10	6.8	3.1						
CP11S	CP11	7.3	3.3						
CP12S	CP12	7.7	3.5	50/caja					
CP14S	CP14	8.7	4.0						
CP16S	CP16	4.9	2.2						
CP18S	CP18	5.5	2.5						
CP20S	CP20	5.9	2.7						
CP24S	CP24	6.8	3.1						
CP28S	CP28	7.4	3.4						
CP32S	CP32	8.2	3.7						
JU242	-	1.2	.54				100/caja	A920 IT1000 A940 IT3000	Guardas Mangas
JU252	-	1.4	.64						
JU253	-	1.7	.77						
JU254	-	1.9	.86						
JU256	-	2.2	1.00						
JU257	-	2.4	1.09						
JU258	-	2.6	1.18						
JU259	-	2.7	1.23						
V006		.5	.2	10/caja	Desarmador	Sujeción en General que no requiere herramienta especial para quitar o re-apretar			
V008		.5	.2						
V010		.6	.3						
V012		.6	.3						
V016		.6	.3						
V020		.6	.3						
V024		.7	.3						
V028		.7	.3						
V032		.8	.3						
V036		.8	.4						
V040		.8	.4						
V044		.9	.4						
V048		.9	.4						
V052		.9	.4						
V056		1.0	.4						
V064		1.1	.5						
V072		1.3	.6						
V080		1.3	.6						
V088		1.4	.6						
V104		1.5	.7						

Sistemas de Sujeción Preformados

ULTRA-LOK

Fuerza Revolucionaria, Versatilidad y Confiabilidad

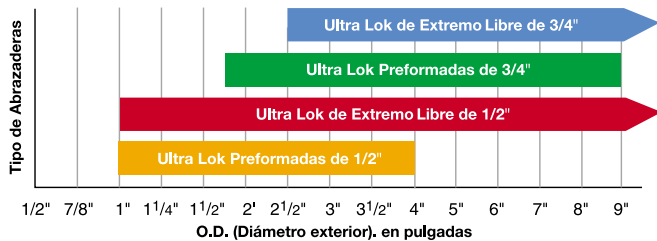
Ultra-Lok es el más novedoso sistema de sujeción con fleje, incluye una completa variedad de abrazaderas preformadas, una serie de abrazaderas versátiles extremo libre y una amplia gama de herramientas para su colocación.

Cualquiera que sea su requerimiento, Ultra-Lok le proporciona una rápida, segura y consistente abrazadera fabricada en acero inoxidable 201, endurecido 1/4, de alta tensión, para una fuerza y confiabilidad inigualables.

Preformadas o de extremo libre, la potente herramienta portátil UL9010 le permite colocar las abrazaderas donde haya una toma de corriente AC. Nuestra nueva herramienta de banco IT9000 no tiene comparación cuando se trata de exactitud, precisión y repetición.

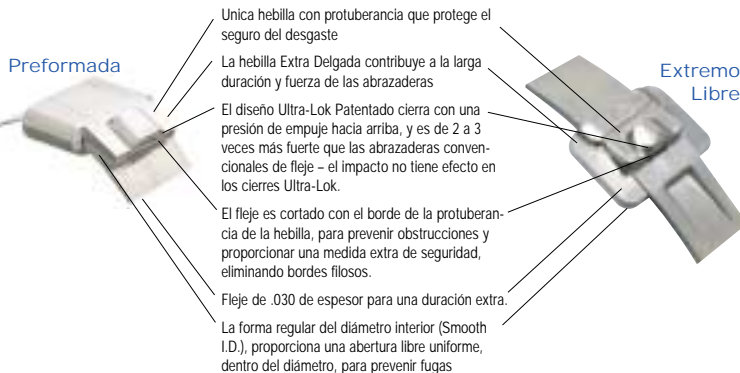
Más novedosa aún, es la herramienta portátil UL2000 con batería recargable, ideal para aplicaciones municipales.

Las abrazaderas Ultra-Lok Smooth I.D. sellan confiablemente los 360°, en ensambles, sin aberturas libres. En tanto que las herramientas eléctricas conforman con rapidez la instalación de Abrazaderas Ultra-Lok patentadas para una sujeción consistente y confiable.



Hebilla Patentada, con Diseño Smooth I.D.

Las abrazaderas Ultra-Lok son fabricadas en acero inoxidable endurecido 1/4, tipo 201, para una mayor fuerza y superior resistencia a la corrosión.



Hebillas Ultra-Lok de extremo libre*

Acero Inoxidable Tipo 201

Cat. No.	Descripción	Cantidad P/Paquete	Peso Lb	Kg
UB256	Se usa para formar Abrazaderas Ultra Lok de Extremo Libre, de 3/4"	100	3.7	1.7
UB254	Se usa para formar Abrazaderas Ultra Lok de Extremo Libre, de 1/2"	100	2.4	1.1



Abrazaderas Preformadas Ultra-Lok de Diámetro Interior Uniforme *

Acero Inoxidable Tipo 201 endurecido 1/4
Espesor del Fleje: .76mm. (.030")

Cat. No.	Diam Int. de la Abrazadera		Ancho del Fleje		Peso del Paquete.		Cant. p/Paq.
	In.	mm	In.	mm	Lbs.	Kg.	
UL279	1 1/2	38.1	1/2	12.7	9.1	4.1	100
UL283	2	50.8	1/2	12.7	10.6	4.8	100
UL286	2 3/4	69.9	1/2	12.7	12.7	5.8	100
UL291	4	101.6	1/2	12.7	16.7	7.6	100
UL227	2	50.8	3/4	19.1	14.9	6.8	100
UL210	2 3/4	69.9	3/4	19.1	9.2	4.2	50
UL211	3	76.2	3/4	19.1	9.7	4.4	50
UL212	3 1/2	88.9	3/4	19.1	10.8	4.9	50
UL213	4	101.6	3/4	19.1	6.1	2.8	25
UL214	4 1/2	114.3	3/4	19.1	6.7	3.0	25
UL215	5	127.0	3/4	19.1	7.2	3.3	25
UL270	5 1/2	139.7	3/4	19.1	7.3	3.3	25
UL216	6	152.4	3/4	19.1	8.2	3.7	25
UL217	6 1/2	165.1	3/4	19.1	10.2	4.6	25
UL218	7	177.8	3/4	19.1	10.6	4.8	25
UL219	8	203.2	3/4	19.1	11.0	5.0	25
UL228	9	228.6	3/4	19.1	5.5	2.5	10

Ultra-Lok Abrazaderas de Extremo Libre*

Acero Inoxidable Tipo 201 endurecido 1/4

Ancho del Fleje : 19.1 mm (3/4")

Cat No.	Diámetro				Longitud de los Flejes		Cant p/Caja	Peso	
	Lazo In.	Sencillo mm	Doble Lazo In.	Doble Lazo mm	In. mm	Lbs		Kg	
UL2020	4.8	121.9	2.3	58.4	20	508	30	4.3	2.0
UL2024	5.5	139.7	2.6	66.0	24	610	25	4.3	2.0
UL2028	6.0	152.4	3.5	88.9	28	711	21	4.2	2.0
UL2036	9.9	251.5	4.8	121.9	36	914	33	8.1	3.7
UL2052	15.0	381.0	7.3	185.4	52	1321	23	8.2	3.7

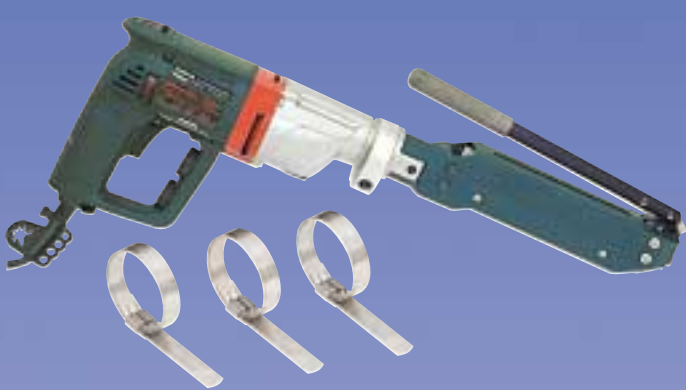
Para los tamaños arriba de 36", la presentación es en rollos de 100 pies. Las medidas más pequeñas son en rollos de 50 pies. Hay otras medidas disponibles hasta 120" - llame a Denver para mayor información.

Ancho del Fleje: 12.7 mm (1/2")

Cat No.	Diámetro		Longitud de los Flejes		Cant p/caja		Peso		
	Lazo In.	Sencillo mm	Doble Lazo In.	Doble Lazo mm	In. mm	Lbs	Kg		
UL1018	3.0	76.2	-	-	18	457	50	4.1	1.9
UL1024	5.0	127.0	-	-	24	610	50	5.3	2.4
UL1028	6.0	152.4	3.0	76.2	28	711	50	6.4	2.9
UL1032	7.0	177.8	3.5	88.9	32	813	50	7.2	3.3
UL1036	8.0	203.2	4.0	101.6	36	914	50	8.0	3.6
UL1046	11.0	279.4	5.5	139.7	46	1168	25	5.9	2.7
UL1056	14.0	355.6	7.0	177.8	56	1422	25	7.1	3.2
UL1070	18.0	457.2	9.0	228.6	70	1778	25	8.5	3.9
UL1086	22.0	558.8	11.0	279.4	86	2184	25	10.2	4.6
UL1096	25.0	635.0	12.5	317.5	96	2438	25	11.2	5.1
UL1106	28.0	711.2	14.0	355.6	106	2692	25	12.7	5.8
UL1116	31.0	787.4	15.5	393.7	116	2946	25	13.3	6.0

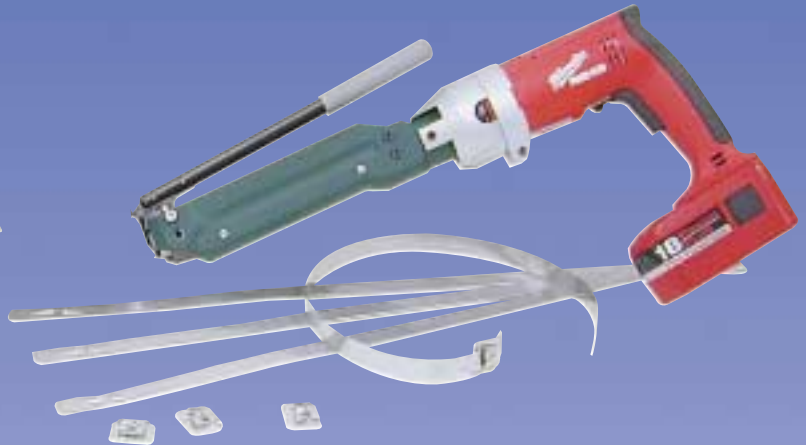
*Los flejes de 1/2" requieren #ULK910 para la herramienta UL9010
Los flejes de 1/2" requieren #ULK2000 para la herramienta UL2000

Herramientas para Colocación Ultra-Lok®



Herramienta Eléctrica Portátil UL9010

Ideal para la sujeción de mangueras, ésta potente herramienta portátil puede colocar abrazaderas Ultra-Lok de 1/2" y de 3/4" tanto preformadas como de extremo libre en cualquier parte donde exista una toma de corriente eléctrica. Su control de velocidad y torque ajustables garantizan una tensión consistente, y al ser operada por una sola persona permite ahorrar gastos en salarios.



UL2000 Herramienta Recargable Ultra-Lok

Diseñada para aplicaciones municipales, la herramienta UL2000 le permite instalar las abrazaderas patentadas Ultra-Lok de Extremo Libre, prácticamente en cualquier parte. Sin necesidad de generadores, compresores, cables largos o mangueras. El diseño único de la UL2000 permite una tensión constante, repetible y un cierre a plena tensión, esto asegura que todas y cada una de las abrazaderas



tengan la misma fuerza y características de sujeción.

Es el tiempo de instalación crítico? Las pruebas de campo muestran que las abrazaderas Ultra-Lok pueden ser colocadas cuatro veces más rápido que las abrazaderas convencionales de fleje. No es apta para sujeción en mangueras. Use la UL9010.

Herramienta Eléctrica de Banco IT9000

La IT9000 responde a la necesidad de una herramienta de banco, amigable con el usuario, efectúa un ensamble preciso y de manera repetida, una y otra vez. Y para verificar la tensión real, la herramienta IT9000 incluye un puerto de impresión para su documentación. Esta presentación tiene reinicio, corte y expulsión de cola automáticos, una palanca de corte de 22 pulgadas, un engrane para trabajo pesado y el control electrónico de la instalación de abrazaderas.

Para aplicaciones de manguera, la IT9000 forma ensambles de manera rápida y fácil, que son tan o más fuertes que los accesorios crimpados o recalcados, a un costo mucho más bajo. También se tienen disponibles cabezas intercambiables para las abrazaderas BAND-IT Jr. y para las Center Punch.



Solicite el Video en www.band-it-idex.com

Introduzca el tipo y ancho de la abrazadera, así como el tipo de acero. Inserte la cola de la abrazadera y presione el pedal de pie. Cuando se alcanza la tensión programada, el corte y la expulsión de la cola son automáticos.

Cintillos de Acero Inoxidable

Guía de Selección

	Band-Lok	Tie-Lok	Ultra-Lok
Costo	El Más Bajo		
Tipo de Acero Inoxidable	201	201 304 316	201
Sin recubrimiento	Sí	Sí	Sí
Recubierto	No	No	No
Se Afloja	No	No	No
Herramienta requerida	Sí	Sí	Sí
Herramienta tensionadora y de corte	A950	Varios	A940
Auto-Seguro	No	No	No



Cintillo	Tipo de Acero	Espesor				Ancho		Longitud	
		S/recubrimiento	Recubierto	In	mm	In	mm	In	mm
Cintillos Band-Lok	Acero Inoxidable* 201	.015	.38	-	-	5/16	7.9	10	254
		.015	.38	-	-	5/16	7.9	16	406
		.015	.38	-	-	5/16	7.9	19	482
		.015	.38	-	-	5/16	7.9	27	686
		.015	.38	-	-	5/16	7.9	34	864
Cintillos Smooth I.D. Tie-Lok	Acero Inoxidable 304	.015	.38	-	-	.25	6.35	10	254
		.015	.38	-	-	.25	6.35	16.5	419
		.015	.38	-	-	.25	6.35	22.5	572
		.015	.38	-	-	.25	6.35	29	737
		.015	.38	-	-	.25	6.35	35	889
		.020	.5	-	-	.38	9.53	7.2	184
		.020	.5	-	-	.38	9.53	10	254
		.020	.5	-	-	.38	9.53	16.5	406
	Acero Inoxidable 316	.020	.5	-	-	.38	9.53	22.5	572
		.020	.5	-	-	.38	9.53	29	737
		.015	.38	-	-	.25	6.35	10	254
		.015	.38	-	-	.25	6.35	16.5	419
		.015	.38	-	-	.25	6.35	22.5	572
		.015	.38	-	-	.25	6.35	29	737
Cintillos Smooth I.D. Mini Tie-Lok	Acero Inoxidable 304	.015	.38	-	-	.177	4.5	7	165
		.015	.38	-	-	.177	4.5	10	254
		.015	.38	-	-	.177	4.5	16	406
		.015	.38	-	-	.177	4.5	22.5	572
		.015	.38	-	-	.177	4.5	29.0	737
	Acero Inoxidable 316	.015	.38	-	-	.177	4.5	7	165
		.015	.38	-	-	.177	4.5	10	254
		.015	.38	-	-	.177	4.5	16	406
		.015	.38	-	-	.177	4.5	22.5	572
		.015	.38	-	-	.177	4.5	29.0	737
Cintillos Smooth I.D. Ultra-Lok	Acero Inoxidable 201	.015	.38	-	-	.25	6.35	8	203
		.015	.38	-	-	.25	6.35	10	254
		.015	.38	-	-	.25	6.35	12	305
		.015	.38	-	-	.25	6.35	14	356
		.015	.38	-	-	.25	6.35	16	406
		.015	.38	-	-	.25	6.35	19	483
		.015	.38	-	-	.25	6.35	24	610
		.015	.38	-	-	.25	6.35	29	737
		.015	.38	-	-	.25	6.35	35	889
Cintillos BAND-IT	Acero Inoxidable 200/300	.015	.38	.026	.66	1/4	6.35	6	152
		.015	.38	.026	.66	1/4	6.35	9	229
		.015	.38	.026	.66	1/4	6.35	12	305
		.015	.38	.026	.66	1/4	6.35	18	457
		.015	.38	.026	.66	1/4	6.35	24	610
		.015	.38	.026	.66	3/8	9.53	6	152
		.015	.38	.026	.66	3/8	9.53	9	229
		.015	.38	.026	.66	3/8	9.53	12	305
		.015	.38	.026	.66	3/8	9.53	18	457
		.015	.38	.026	.66	3/8	9.53	24	610
		.015	.38	.026	.66	3/8	9.53	30	762
		.015	.38	.026	.66	3/8	9.53	36	914
		.020	.5	.044	1.1	5/8	15.88	12	305
		.020	.5	.044	1.1	5/8	15.88	18	457
		.020	.5	.044	1.1	5/8	15.88	24	610
		.020	.5	.044	1.1	5/8	15.88	30	762
		.020	.5	.044	1.1	5/8	15.88	36	914

BAND-IT Ball-Lok Self-Lok Multi-Lok Tie-Dex
 → El Más Alto

200/300	304 316	304 316	304 316	304
No	Sí	Sí	Sí	Sí
Sí/Nylon 11	No	No	Sí/Nylon 11	No
Sí	No	No	No	No
No	No	No	No	Sí
AE201	K502	K502	M503	A401
No	Sí	Sí	Sí	No

Cat.No.		Peso del Empaque		Diám. Max. Vuelta Sencilla		Herramientas p/Colocación	Empaque	Fuerza de Tensión	Aplicaciones	Notas
S/recubrimiento	Recubierto	Lbs	Kg	In	mm					
BL211	-	1.35	.61	2	51	A950 J020 J075 pliers	100 p/bolsa	250 lbs.	Sujeción en general de Guardas	
BL212	-	2.29	1.03	3.5	89					
BL213	-	3.10	1.41	5	127					
BL214	-	3.91	1.77	7	178					
BL215	-	4.72	2.14	9	229					
AS211	-	1.2	.54	2	51	A920 IT1000	100 p/caja	250 lbs.	Guardas Empaque Sujeción en general	Certificado UL Certificado CE Certificado DNV
AS212	-	1.8	.86	4	101					
AS213	-	2.6	1.17	6	152					
AS214	-	3.3	1.50	8	203					
AS215	-	3.9	1.79	10	254					
AS621	-	1.9	.86	1.5	40	IT6000				
AS622	-	2.6	1.18	2	51					
AS623	-	3.9	1.77	4	101					
AS624	-	5.3	2.40	6	152					
AS625	-	6.7	3.04	8	203					
AS411	-	1.2	.54	2	51	A920 IT1000				
AS412	-	1.8	.86	4	101					
AS413	-	2.6	1.17	6	152					
AS414	-	3.3	1.50	8	203					
AS415	-	3.9	1.79	10	254					
AS221	-	0.7	.30	1	25	A910 IT0750	100 p/bolsa	100 lbs.	Guardas Empaque Sujeción en general	Certificado UL Certificado CE Certificado DNV
AS222	-	0.9	.40	2	51					
AS223	-	1.4	.61	4	102					
AS224	-	1.9	.84	6	152					
AS225	-	2.4	1.06	8	203					
AS421	-	0.7	.30	1	25					
AS422	-	0.9	.40	2	51					
AS423	-	1.4	.61	4	102					
AS424	-	1.9	.84	6	152					
AS425	-	2.4	1.06	8	203					
AU202	-	1.0	.45	1.5	38.1	A940 IT3000	100p/bolsa	400 lbs.	Sujeción de cables Sujeción en general	Certificado CE
AU203	-	1.2	.54	2.5	63.5					
AU204	-	1.4	.64	3.0	76.2					
AU205	-	1.6	.74	3.8	96.5					
AU206	-	1.9	.86	4.5	114.3					
AU207	-	2.2	1.00	5.4	137.2					
AU208	-	2.7	1.22	7.0	177.8					
AU209	-	3.2	1.46	8.5	215.9					
AU215	-	3.9	1.75	10.5	266.7					
AE101	AE111	1.4	.6	1.5	38	AE201 AE200 C075 o a mano	100 p/bolsa	75 lbs. 300* 100 lbs. 500* 200 lbs. 800*	Reutilizable Sujeción en general	Recubierto con Nylon 11 Certificado UL Certificado CE Certificado DNV Liberado 5/8 de ancho Aprobado por la Guardia Costera
AE102	AE112	1.8	.8	2.5	63					
AE103	AE113	2.1	1.0	3.4	86					
AE104	AE114	3.0	1.4	5.4	137					
AE105	AE115	3.7	1.7	7.3	185					
AE301	AE311	1.8	.8	1.5	38					
AE302	AE312	2.5	1.1	2.5	63					
AE303	AE313	3.1	1.4	3.4	86					
AE304	AE314	4.4	2.2	5.4	137					
AE305	AE315	6.6	3.0	7.3	185					
AE306	AE316	7.0	3.2	9.1	231					
AE307	AE317	8.3	3.8	11.0	280					
AE853	AE863	5.6	2.5	3.4	86					
AE854	AE864	7.6	3.5	5.4	137					
AE855	AE865	9.7	4.4	7.3	185					
AE856	AE866	11.9	5.4	9.1	231					
AE857	AE867	13.9	6.4	11.0	280					

Cintillos de Acero Inoxidable

Cintillos de Acero Inoxidable



Cintillo	Tipo de Acero	Espesor				Ancho		Longitud		
		S/recubrimiento In	mm	Recubierto In	mm	In	mm	In	mm	
<i>Cintillos Ball-Lok</i>	Acero Inoxidable 304	.010	.245	-	-	0.18	4.6	7.9	201	
		.010	.245	-	-	0.18	4.6	10.2	259	
		.010	.245	-	-	0.18	4.6	14.2	360	
		.010	.245	-	-	0.18	4.6	20.4	520	
		.010	.245	-	-	0.18	4.6	26.8	679	
		.010	.245	-	-	0.18	4.6	33.0	838	
		.010	.245	-	-	0.18	4.6	42.0	1067	
		.010	.245	-	-	0.31	7.9	7.9	201	
		.010	.245	-	-	0.31	7.9	10.2	259	
		.010	.245	-	-	0.31	7.9	14.2	360	
	Acero Inoxidable 316	.010	.245	-	-	0.31	7.9	20.4	520	
		.010	.245	-	-	0.31	7.9	26.8	679	
		.010	.245	-	-	0.31	7.9	33.0	838	
		.010	.245	-	-	0.31	7.9	42.0	1067	
		.010	.245	-	-	0.18	4.6	7.9	201	
		.010	.245	-	-	0.18	4.6	10.2	259	
		.010	.245	-	-	0.18	4.6	14.2	360	
		.010	.245	-	-	0.18	4.6	20.4	520	
		.010	.245	-	-	0.18	4.6	26.8	679	
		.010	.245	-	-	0.18	4.6	33.0	838	
<i>Cintillos Self-Lok</i>	Acero Inoxidable 304	.010	.245	-	-	3/16	5	5.4	137	
		.010	.245	-	-	3/16	5	8.4	213	
		.010	.245	-	-	3/16	5	10.9	276	
		.010	.245	-	-	3/16	5	14.9	378	
		.010	.245	-	-	3/16	5	20.9	530	
		.010	.245	-	-	3/16	5	27.4	695	
		.010	.245	-	-	3/16	5	33.4	848	
		.010	.245	-	-	3/16	5	42.4	1076	
		.010	.245	-	-	3/16	5	47.4	1203	
		Acero Inoxidable 316	.010	.245	-	-	3/16	5	5.4	137
	.010		.245	-	-	3/16	5	8.4	213	
	.010		.245	-	-	3/16	5	10.9	276	
	.010		.245	-	-	3/16	5	14.9	378	
	.010		.245	-	-	3/16	5	20.9	530	
	.010		.245	-	-	3/16	5	27.4	695	
	.010		.245	-	-	3/16	5	33.4	848	
	.010		.245	-	-	3/16	5	42.4	1076	
	.010		.245	-	-	3/16	5	47.4	1203	
	<i>Cintillos Multi-Lok</i>		Acero Inoxidable Tipo 316	.011	.279	.018	.46	.276	7	6
		.011		.279	.018	.46	.276	7	9	225
.011		.279		.018	.46	.276	7	12	300	
.011		.279		.018	.46	.276	7	18	450	
.011		.279		.018	.46	.276	7	24	610	
.011		.279		.018	.46	.472	12	6	150	
.011		.279		.018	.46	.472	12	9	225	
.011		.279		.018	.46	.472	12	12	300	
.011		.279		.018	.46	.472	12	18	450	
.011		.279		.018	.46	.472	12	24	610	
<i>Cintillos Tie-Dex Band</i>	Acero Inoxidable 304	.020	.51	-	-	0.24	6.1	14.25	362	
		.020	.51	-	-	0.24	6.1	14.25	362	
		.020	.51	-	-	0.24	6.1	18.00	457	
<i>Cintillos Tie-Dex Micro</i>	Acero Inoxidable 304	.015	.38	-	-	0.12	3.05	8.125	207	
		.015	.38	-	-	0.12	3.05	8.125	207	
		.015	.38	-	-	0.12	3.05	14.25	362	

Cat.No.		Peso del Empaque		Diam. Max. Una Vuelta		Herramientas P/aplicación	Empaque	Fuerza de tensión	Aplicaciones	Notas				
Sin recubrimiento	Recubierto	Lbs	Kg	In	mm									
KE1128	-	.57	.26	2.0	50	K502 manual	100 p/bolsa	100 lbs.	Sujeción de Cable Sujeción en General	Auto-Cierre				
KE1138	-	.70	.32	2.7	69									
KE1148	-	.92	.42	4.0	102									
KE1158	-	1.32	.60	6.0	152									
KE1168	-	1.76	.80	8.0	203									
KE1178	-	2.07	.94	10.0	254									
KE1188	-	2.38	1.08	12.0	305									
KE1328	-	.99	.45	2.0	50									
KE1338	-	1.32	.60	2.7	69									
KE1348	-	1.67	.76	4.0	102									
KE1358	-	2.23	1.04	6.0	152									
KE1368	-	2.86	1.30	8.0	203									
KE1378	-	3.52	1.60	10.0	254									
KE1388	-	4.62	2.10	12.0	305									
KE0128	-	.57	.26	2.0	50						K502 manual	100 p/bolsa	100 lbs.	Sujeción de Cable Sujeción en General
KE0138	-	.70	.32	2.7	69									
KE0148	-	.92	.42	4.0	102									
KE0158	-	1.32	.60	6.0	152									
KE0168	-	1.76	.80	8.0	203									
KE0178	-	2.07	.94	10.0	254									
KE0188	-	2.38	1.08	12.0	305									
KE0328	-	.99	.45	2.0	50									
KE0338	-	1.32	.60	2.7	69									
KE0348	-	1.67	.76	4.0	102									
KE0358	-	2.23	1.04	6.0	152									
KE0368	-	2.86	1.30	8.0	203									
KE0378	-	3.52	1.60	10.0	254									
KE0388	-	4.62	2.10	12.0	305									
K011	-	.38	.17	1	25	K502 manual	100 p/bolsa	150 lbs.	Sujeción de Cable Sujeción en General	Certificación UL				
K012	-	.54	.24	2	51									
K013	-	.68	.31	2.7	69									
K014	-	.90	.41	4	102									
K015	-	1.2	.54	6	152									
K016	-	1.6	.73	8	203									
K017	-	1.9	.86	10	254									
K018	-	2.4	1.09	12	305									
K019	-	2.7	1.22	14	356									
K041	-	.38	.17	1	25						100 p/bolsa	150 lbs.	Sujeción de Cable Sujeción en General	Certificación UL Auto-Cierre
K042	-	.54	.24	2	51									
K043	-	.68	.31	2.7	69									
K044	-	.90	.41	4	102									
K045	-	1.2	.54	6	152									
K046	-	1.6	.73	8	203									
K047	-	1.9	.86	10	254									
K048	-	2.4	1.09	12	305									
K049	-	2.7	1.22	14	356									
AE601	AE611	.66	.3	1.9	48	M503 AE201 AE200 o manual	100 p/bolsa	250 lbs.	Sujeción de Cable Sujeción en General	Recubierto con Nylon 11 Certificación UL Certificación DNV Auto-Cierre				
AE602	AE612	.99	.45	2.8	71									
AE603	AE613	1.32	.6	3.8	96									
AE604	AE614	1.76	.8	5.7	144									
AE605	AE615	2.64	1.2	7.6	193									
AE701	AE711	1.1	.5	1.9	48									
AE702	AE712	1.65	.75	2.8	71									
AE703	AE713	2.2	1.0	3.8	96									
AE704	AE714	2.97	1.35	5.7	144									
AE705	AE715	4.29	1.95	7.6	193									
A10088	-	2.05	.93	NA	NA	A40199	100 en rollo y empacado	700 lbs.	Terminales de cable	Para los juegos de calibración Tie-Dex y de Tie-Dex II, consulte la pág. 29				
A10089	-	2.05	.93	NA	NA	IT0500	100 por pieza empacado	700 lbs.	protección de Cable					
A11089	-	2.52	1.10	NA	NA		100 por pieza empacado	700 lbs.						
A31189	-	.43	.20	NA	NA	A30199	100 por pieza empacado	200 lbs.	Terminales de cable					
A31188	-	.43	.20	NA	NA	IT0250	100 en rollo y empacado	200 lbs.	protección de Cable					
A31089	-	.71	.32	NA	NA		100 por pieza empacado	200 lbs.						

Cintillos de Acero Inoxidable

Para conocer la información más reciente sobre los productos BAND-IT, visite nuestra página Web: www.band-it-idex.com

Herramientas de Mano para Cintillos de Acero Inoxidable



Estas herramientas de mano patentadas, son ligeras, fáciles de usar, proporcionan tensión ajustable y corte automático. Las herramientas de serie "A". Pesa .43 Kg. (.94 lbs.)

Herramienta Mini Tie-Lok II - A910



Con las mismas características que la herramienta Tie-Lok II. Para colocar cintillos Mini Tie-Lok.

Herramienta Tie-Lok II - A920



Para colocar los cintillos Smooth I.D. Tie-Lok (1/4"). Cierra el cintillo con la hebilla patentada tie-lock y corta los sobrantes de la tira con la superficie superior de la hebilla.

Herramienta Ultra-Lok - A940



Se utiliza para colocar los cintillos Smooth I.D. Ultra-Lok Ties, Smooth I.D. Tie-Lok y las Abrazaderas Preformadas BAND-IT Jr. Smooth I.D., de lazo sencillo, traba el cintillo con la hebilla patentada Ultra-Lok, tronzándolo para incrementar la fuerza de tensión de la vuelta.

Herramienta Self-Lok - K502



Se utiliza para colocar los cintillos Self-Lok y los Ball-Lok.

Herramienta Ball-Lok - K502



Se utiliza para colocar los cintillos Self-Lok y los Ball-Lok.

Herramienta Band-Lok - A950



Se utiliza para colocar cintillos Band-Lok

Herramienta Multi-Lok - M503



Para los cintillos con autotrabado Multi-Lok Ties, así como para la mayoría de cintillos con autotrabado. Peso: .45 Kg (1.0 lbs.)

Herramienta Tie-Dex II - A40199



Herramienta precalibrada coloca los cintillos patentados Tie-Dex Bands. Peso: .55 Kg. (1.2 lbs). Usar la llave (A44699) para cambiar la calibración.

Herramienta Micro Tie-Dex II - A30199



Precalibrada para instalar cintillos Tie-Dex Micro. Peso: .55 Kg (1.2 lbs.)

Herramienta Tensionadora/Gancho Tensor



Se utiliza para colocar cintillos BAND-IT, Herramienta Tensionadora (AE200), Gancho Tensionador (AE201)



A40199



A30199



AE200



AE201

Tensionador de cintillos (Cable Tie Tensioner)

Para tensionar cintillos BAND-IT y Multi-Lok
Peso: .3 Kg (.6 lbs.)

Gancho Tensionador (Tensioning Hook)

Para tensionar cintillos BAND-IT y Multi-Lok
Peso: .05 Kg. (1 lbs.)



Juego Tie-Dex II - A49099

Juego de herramienta/calibradores de 1/4".
Peso: 2.12 Kg. (4.6 lbs.)

Calibrador Tie-Dex - A48599

Calibrador de tensión de 1/4".
Peso: .45 Kg (1.0 lbs.)

Juego de herramientas Tie-Dex Micro - A59099

Juego de herramienta/calibrador de 1/8", Tie-Dex Micro
Peso: 2.12 Kg (4.6 lbs.)

Calibrador Micro Tie-Dex - A47599

Calibrador de Tensión de 1/8".
Peso: .45 Kg (1.0 lbs.)



Juego de Calibración Tie-Dex - A50099

Proporciona una rápida, fácil y precisa calibración para todas las herramientas Tie-Dex sin necesidad de un dinamómetro. El juego contiene: dispositivo de calibración Tie-Dex, herramienta para montaje de hebillas Tie-Dex, herramienta para montaje de hebillas Tie-Dex II, herramienta para montaje de hebillas Tie-Dex II Micro, Fleje de prueba Tie-Dex, Fleje de prueba Micro Tie-Dex, llave hexagonal para desmontar hebillas, llave de calibración y maletín.

Peso: 2.0 Kg (4.30 lbs.)

Flejes de prueba Tie-Dex - A50599.

50 flejes patrón. Peso: .15 Kg (.33 lbs.)



Fleje de prueba Micro Tie-Dex - A50699

50 flejes patrón. Peso: .06 Kg (13 lbs.)

Equipo de Calibración Tie-Dex - A50189

Peso: .53 Kg. (1.18 lbs.)

Cintillos de Acero
Inoxidable

Herramientas Neumáticas



IT1000

La serie "IT" de herramientas neumáticas para trabajo pesado, proporcionan rapidez, facilidad y alta velocidad para una colocación uniforme de cintillos y abrazaderas de acero inoxidable, con servicio de larga duración y poco mantenimiento. Artículos principales que se incluyen: cortador y componentes de tensión para trabajo pesado, y como características: sistema de válvulas de larga duración, fácil acceso para las refacciones de mantenimiento y requerimiento de líneas de baja presión.

Peso: 4.7 Kg. (10.4 lbs.)

IT1000

Para todos los cintillos Tie-Lok de 1/4"

IT2000

Para todas las abrazaderas Jr de doble vuelta

IT3000

Para todos los Cintillos Ultra-Lok de 1/4"

IT4000

Para todos los Cintillos Band-Lok de 1/4"

IT5000

Para todas las Abrazaderas BAND-IT Jr. de 3/8"

IT6000

Para todos los Cintillos Tie-Lok de 3/8"



A35199

Juego de Banco para Montaje de Herramienta Neumática/Control de Pie - A370

Util para montar las herramientas neumáticas que requieran trabajar en banco. El control de pie permite una operación a manos libres.

Peso: .63 Kg (1.4 lbs.)

Herramientas Neumáticas Tie-Dex/Micro Tie-Dex

Completamente automática, tiene dos componentes para incrementar la flexibilidad y reducir el peso de la herramienta, se caracteriza por una perilla de ajuste de presión para tensionar entre 30 y 180 lbs. y nariz estrecha para operar en lugares pequeños. El panel de control incluye un botón para reinicio e interruptor de corte automático.

Peso: 2.37 Kg. (5.26 lbs.)

Herramienta Neumática Tie-Dex II - A35199

Pre-calibrada para colocar a alta velocidad los Flejes patentados Tie-Dex.

Micro Herramienta Tie-Dex II - A30199

Pre-calibrada para aplicaciones a alta velocidad de Fleje patentado Tie-Dex Micro Band.

Herramienta Neumática Mini Tie-Lok - A352

Pre-calibrada para colocar a alta velocidad los Cintillos Mini Tie-Lok.

Juegos de Abrazaderas



Almacenador BAND-IT C275

El contenedor metálico portátil, de 16" x 8 1/2" x 9 3/4" permite guardar la herramienta, el fleje y las hebillas BAND-IT en un lugar siempre a la mano, disponible en todo momento para diversos trabajos y emergencias. Se tienen disponibles dos versiones del almacenador BAND-IT.

El C275 (Peso: 23.3 Kg, 51.5 lbs.), contiene fleje de acero inoxidable 201. El C375 (Peso: 22.2 Kg., 49.0 lbs.) contiene fleje de acero al carbón galvanizado (less 1/4" material). Por lo demás, el contenido es idéntico.

El Almacenador Incluye: Una pieza de herramienta BAND-IT, tuerca para tensión (dado). Fleje de 1/4", 3/8", 1/2", 5/8" y 3/4" un rollo de c/u. Hebillas de 1/4", 3/8", 1/2", 5/8" y 3/4" Una caja de c/u. Hebillas Scru-Lokt de 1/4", 1/2" y 3/4" una caja de c/u.



Pok-It Pak J100

El maletín de polietileno incluye una herramienta Pok-It II, más un surtido de fleje de acero inoxidable BAND-IT de 1/4" y 3/8" de ancho, hebillas y abrazaderas preformadas. El juego J100 (Peso: 6.9 Kg, 15.3 lbs.) incluye: Fleje de 1/4" y 3/8" una caja de 100' c/u. Hebillas de 1/4" y 3/8" 100 de c/u. Hebillas Scru-Lokt de 1/4" y 3/8" 50 de c/u. Abrazaderas de J240, J241, J201, J202 Jr 20 de c/u. Abrazaderas de extremo libre L204 y L210 de 1/4" 10 de c/u y una herramienta Pok-It II.



Juego de Fleje y Hebillas BAND-IT C276

Juego básico para el principiante en maletín de polietileno, perfecto para una amplia variedad de aplicaciones de sujeción, incluyendo reparaciones de emergencia de tuberías, sujeciones de mangueras, fijación de señalamientos y en general para trabajos de mantenimiento. Las dos versiones del juego contienen un rollo de fleje de acero inoxidable BAND-IT, una caja de hebillas, hebillas Scru-Lokt y la herramienta BAND-IT.

El C276 (Peso: 6.8 Kg, 15.0 lbs.) contiene fleje y hebillas de 1/2". El C277 (Peso: 8.8 Kg, 19.5 lbs.) contiene fleje y hebillas de 3/4".



Juego de Abrazaderas de Punzon al Centro (Center Punch) CP39

Una variedad de abrazaderas Center Punch de acero al carbón galvanizado y de abrazaderas de acero inoxidable Center Punch con extremo abierto, empaçadas en este maletín de polietileno, junto con una herramienta Center Punch pequeña y de fácil uso, con acción de trinquete, útil para mantenimiento general de plantas y reparaciones de emergencia en campo. Para requerimientos de sujeción con medidas de 1/4" a 1" de diámetro. El juego CP39 (Peso: 4.0 Kg; 8.9 lbs.) incluye: 4 abrazaderas CP3 Center Punch, abrazaderas Center Punch CP311 y CP6, 8 de c/u, 6 abrazaderas CP5 Center Punch. 9 abrazaderas CP8, abrazaderas de Extremo Abierto O316S, O10S, O12S, O14S, O18S 3 de c/u. 2 abrazaderas O24S de Extremo Abierto y una Herramienta Center Punch S38.

Sistemas de Identificación



Sistema de identificación y marcaje

Imprima sus propias etiquetas en acero inoxidable tipo 304 o 316 y colóquelas en los Cintillos Tie-Lok. La impresora de etiquetas está disponible con caracteres en una variedad de medidas. La impresora con rueda de caracteres pesa 13.4 Kg (29.5 lbs.)

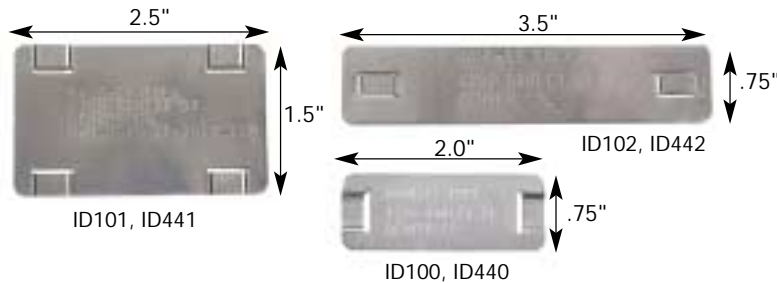
Impreso con:	Cat No.
ABC rueda de caracteres de 3/32"	ID200
ABC rueda de caracteres de 1/16"	ID202
ABC rueda de caracteres de 1/8"	ID203
ABC rueda de caracteres de 3/16"	ID204
ABC rueda de caracteres de 1/4"	ID205

Los discos de letras también pueden ser ordenados de manera separada por tamaño

Juego de letras de 3/32"	ID290
Juego de letras de 1/16"	ID281
Juego de letras de 1/8"	ID282
Juego de letras de 3/16"	ID283
Juego de letras de 1/4"	ID284

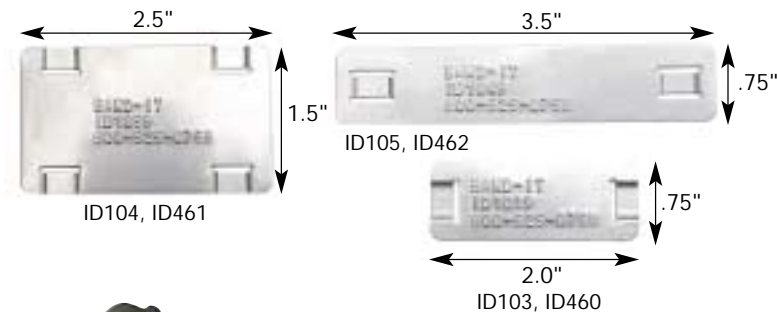
Juego de Identificación y marcaje ID300

Este práctico juego contiene: Una Herramienta Tie-Lok, 200 Etiquetas de identificación (3/4"x 2") 100 Etiquetas de identificación (1 1/2"x 2 1/2") 100 Etiquetas de identificación (3/4"x 2") 100 Etiquetas de identificación (3/4"x 3 1/2") 100 Cintillos Tie-Lok (1/4"x 10") 200 Cintillos Tie-Lok (1/4"x 16.5") y 100 Cintillos Tie-Lok (1/4"x 22.5")
Peso: 9.8 Kg (21.5 lbs.)



Etiquetas de Identificación y marcaje

Cat. No.	Espesor Pulg.	Espesor mm	Peso	
			Lb	Kg
304 S.S. ID100	.010	.254	0.5	.22
316 S.S. ID440	.010	.254	0.5	.22
304 S.S. ID101	.015	.381	1.2	.55
316 S.S. ID441	.015	.381	1.2	.55
304 S.S. ID102	.015	.381	0.8	.36
316 S.S. ID442	.015	.381	0.8	.36



Etiquetas en Relieve por Pedido

Actualmente estamos ofreciendo servicio de etiquetas en relieve por pedido. Las etiquetas están disponibles en acero inoxidable tipo 304 y 316, en tres medidas. Llame a Denver para obtener mayores detalles.

Cat. No.	Espesor Pulg.	Espesor mm	Peso	
			Lb	Kg
304 S.S. ID103	.010	.254	0.1	.01
316 S.S. ID460	.010	.254	0.1	.01
304 S.S. ID104	.015	.381	0.2	.01
316 S.S. ID461	.015	.381	0.2	.01
304 S.S. ID105	.015	.381	0.1	.01
316 S.S. ID462	.015	.381	0.1	.01

Juego Guía para la identificación en Cintillos

Accesorio para imprimir directamente en los cintillos Tie-Lok.
Cat. No. ID285 Peso: .02 Kg (0.5 lbs.)

Dispositivo Para Imprimir en Relive Sobre Cinta de Acero Inoxidable

Con la herramienta portátil para elaborar, marcar e identificar en relieve sobre cintas de acero inoxidable, usted puede de manera rápida y fácil, producir etiquetas de identificación para ser usadas con los Cintillos BAND-IT de su elección.

	Cat. No.	Peso Lbs	Peso Kg
Herramienta de mano para hacer relieves en las cintas de identificación de acero inoxidable de: 12.7mm (1/2") de ancho por.127mm (.005") de espesor y 6mts. (20') de largo.	ID400	2.57	1.17
	ID405	.18	.01



FÁCIL LECTURA (EASY READ)

Finalmente, una etiqueta de identificación que es fácil de leer...con luz tenue... en lugares inaccesibles... en cualquier lugar en donde la visibilidad es problemática. El sistema EASY READ incluye un rango completo de Letras, Números y Símbolos en Acero Inoxidable Tipo 316. Deslicelos en las Tiras "EASY" o en los Portadores "EASY" y fíjelos a su cable o manguera con la variedad de Cintillos

BAND-IT o deslicelos en un Cintillo BAND-IT o en un cintillo Multi-Lok de 7 mm, para crear una etiqueta auto-contenida en una vuelta. Sin embargo, el contraste entre el acero inoxidable y el color de fondo lo hace notablemente claro, por lo cual llamamos a este sistema LECTURA FÁCIL "EASY READ". Los caracteres vienen en bolsas con 100 piezas. Cada bolsa pesa: .14 Kg



Sujete el Portador "Easy" con los cintillos Tie-Lok. El color negro de fondo, muestra los caracteres "EASY READ" en cortes para una mayor visibilidad.

Los caracteres "EASY READ" pueden ser fácilmente deslizados en los Cintillos BAND-IT o en Cintillos Multi-Lok de 7mm y sujetados alrededor de tuberías, cables o mangueras.



El orificio pre-perforado en el Portador "Easy", permite la inserción de cintillos Mini Tie-Lok para colocar etiquetas de bandera.

Las Cintas "Easy", en largos pre-cortados, son de fleje recubierto y están disponibles en variedad de colores. Simplemente doble un extremo, deslice los caracteres "EASY READ", después doble el otro extremo y sujételo con cualquier cintillo BAND-IT.



EASY READ Characters

	Cat No.		Cat No.
EASY A	AE010	EASY V	AE031
EASY B	AE011	EASY W	AE022
EASY C	AE012	EASY X	AE032
EASY D	AE013	EASY Y	AE033
EASY E	AE014	EASY Z	AE034
EASY F	AE015	EASY 1	AE018
EASY G	AE016	EASY 2	AE037
EASY H	AE017	EASY 3	AE038
EASY I	AE018	EASY 4	AE039
EASY J	AE019	EASY 5	AE040
EASY K	AE020	EASY 6	AE041
EASY L	AE021	EASY 7	AE021
EASY M	AE022	EASY 8	AE042
EASY N	AE023	EASY 9	AE041
EASY O	AE024	EASY 0	AE024
EASY P	AE025	EASY MENOS/GUI'ON	AE035
EASY Q	AE026	EASY ESPACIO	AE036
EASY R	AE027	EASY M'AS +	AE046
EASY S	AE028	EASY TIERRA ±	AE047
EASY T	AE029	EASY SIMILAR A ~	AE048
EASY U	AE030	EASY DIAGONAL /	AE049

PORTADORES "EASY"

Con presentación en bolsa de 100 piezas. El Portador "EASY" mide 9.7 mm. (.38") de ancho.

Cintas "EASY"

Disponibles en colores estándar: negro, naranja, rojo, azul, blanco, gris y otros colores sobre pedido. Presentación en bolsa de 100 piezas. Medida: 9.7 mm. (.38").



Juego "EASY READ"

Para una máxima versatilidad, ordene el Juego "EASY READ" (Cat. No. AE060) y reciba 50 caracteres de cada uno: letras, números y símbolos, así como 50 portadores y 50 cintas en un maletín. Peso: 2.54 Kg. (5.60 lbs.)

Cat No.	Long.		Peso	
	In	mm	Lbs	Kg
PORTADOR EASY 6	3.64	92.5	.73	.33
PORTADOR EASY 10	5.14	130.6	1.25	.56
PORTADOR EASY 16	7.39	187.7	1.47	.66
CINTA EASY Corta	4.25	108.0	.98	.44
CINTA EASY Mediana	5.75	146.0	1.33	.60
CINTA EASY Larga	8.0	203.2	1.85	.83

Soportes para Montaje de Letreros (Brack-Its™)



Mini-Brack-It



Flared Mini-Brack-It



1-Soporte con extremos en ángulo y tornillo



1-Soporte con extremos rectos y tornillo



2-Soporte con tornillo

Estos Brack-Its se usan con el Fleje y Hebillas, Valustrap y Valustrap plus o con las abrazaderas de Extremo Libre de BAND-IT, son ampliamente utilizados para montar de manera segura las señalizaciones de tránsito.

Reforzados con una vena diseñada especialmente para tener soportes más fuertes que resistan exitosamente la tensión y la vibración del viento.

Están disponibles con o sin tornillos. Los tornillos son cabeza hexagonal, con arandelas de metal y de fibra, no requieren tuercas y son completamente confiables para anclar sólidamente los letreros.

Contamos con Mini-Brack-Its, una alternativa económica para el montaje de letreros pequeños.

	Cat. No	Peso Lbs	Peso Kg
Mini-Brack-Its			
Cantidad por paquete: 50. Espesor: .050" (1.3mm)			
Soporte con extremos en ángulo con tornillo en Acero inox. Arandela de Fibra. Ranura de 1/2"	D310	3.2	1.5
Soporte con extremos rectos con tornillo en acero Inox. Y arandela de fibra. Ranura de 1/2"	D315	3.2	1.5
Tornillos de repuesto en Acero Inoxidable (5/16-24 x 1/2" Cabeza Hex) Cantidad por paquete: 50. Espesor: .070" (1.8mm)	D302	.75	.34
1-Soporte con extremos en ángulo y tornillo			
Cantidad por paquete: 50. Espesor: .070" (1.8mm)			
En acero inoxidable con tornillo, arandela de acero inoxidable y arandela de fibra	D021	7.6	3.5
En Acero Inoxidable – Sin tornillo ni arandela	D022	6.0	2.7
1-Soporte con extremos rectos y tornillo			
Cantidad por paquete: 50. Espesor: .070" (1.8mm)			
En acero inoxidable con tornillo, arandela de acero inoxidable y arandela de fibra	D001	7.3	3.3
En Acero Inoxidable – Sin tornillo ni arandela	D004	5.9	2.7
2-Soporte con tornillo			
Cantidad por paquete: 50. Espesor: .070" (1.8mm)			
En acero inoxidable con tornillo, arandela de acero inoxidable y arandela de fibra	D008	9.6	4.4
En Acero Inoxidable – Sin tornillo ni arandela	D009	7.1	3.2
Tornillos y Arandelas para Soportes			
Cantidad por paquete: 50.			
Tornillos en acero inoxidable para soportes (5/16-18 x 3/4" cabeza hexagonal) con arandelas de fibra	D002	1.25	.57
	D003	.06	.03



Bannerflex® Sistemas de Sujeción Para Exteriores

Nuestros sistemas de exhibición son fuertes, ligeros de peso y fáciles de usar.

Pueden sostener un letrero por adentro o por afuera, temporal o permanentemente en un lugar.

Siempre recomendamos el uso del Fleje BAND-IT de doble lazo, para asegurar la estabilidad con la presencia de vientos fuertes.

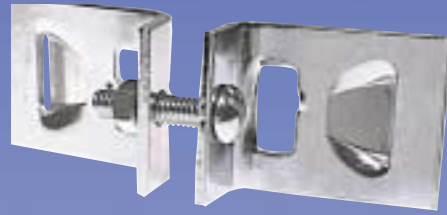
Visite www.band-it-idex.com para bajar una copia de nuestra Guía de Productos Municipales y obtener mayor información sobre nuestros Sistemas de Fijación Para Exteriores Bannerflex.



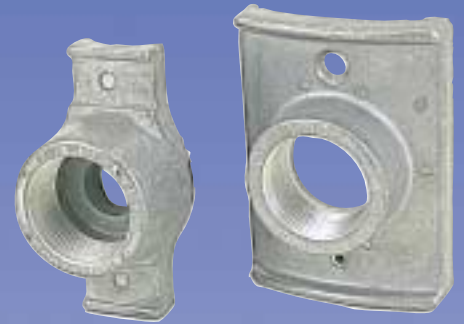
Accesorios de Montaje Compatibles con Fleje



Base de Montaje



Hebilla Para Letreros (Handi-Sign Buckle)



Soportes para Señalamientos - Parte Posterior Estrecha y Estándar (Signal Mounts)

Base de Montaje

Base de placa de aluminio extruido con tornillo y tuerca de 5/8-11 x 2" (50.8mm) galvanizados integrados. Se tiene el perfil disponible en dos medidas diferentes.

Hebilla Para Letreros (Handi-Sign Buckle)

Sin necesidad de herramientas especiales, ésta Hebilla puede ser usada para montar letreros en postes, decoraciones navideñas y otros artículos. Utilizadas con el Fleje BAND-IT y Brack-Its, las hebillas Handi-Sign se pueden asegurar fácilmente con llave y desarmador.

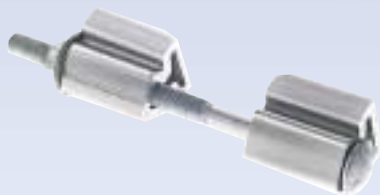
Soportes para Señalamientos - Parte Posterior Estrecha y Estándar (Signal Mounts)

Soporte de fundición de aluminio para montaje de señalamientos, fijación de luces de semáforos en postes, señalamientos sujetos en voladizo y otros equipamientos. El radio del soporte con parte posterior estándar se ajusta a un amplio rango de diámetros de postes. El Soporte de parte posterior estrecha, puede ser utilizado en postes de diámetro pequeño o en postes de superficies planas. Se sujeta a los postes con Fleje de Acero Inoxidable y Hebillas BAND-IT, de 3/4".



Soportes en L (L-Mounts)

Los Soportes en L proporcionan un anclaje sólido al montaje de señalamientos en ángulo recto al poste. Cada Herraje en L, de .070" de espesor, tiene dos agujeros para utilizar tornillos de 5/16" o de 1/4".



Abrazadera/Tornillo BAND-IT

Bastidor de perfil de aluminio extruido, con sujeción de tornillo, tuerca y arandela galvanizados integrados, adecuado para ser usado con Fleje BAND-IT.

Base para Montaje

Cat. No.	Descripción	Cant. x Paq.	Peso	
			Lbs	Kg
D510	Base para Montaje 1 1/2" (38.1mm) x 4 3/4" (120.7mm) con Tornillo galvanizado integrado (Grado 5, 5/8" (15.88mm) x 2" (50.8mm))	25	15	6.8
D512	Base para montaje para trabajo pesado 1 1/2" (38.1mm) x 5 1/4" (133.4mm) con tornillo galvanizado integrado (Grado 5, 5/8" (15.88mm) x 2" (50.8mm))	25	21.3	9.6
D513	Base para montaje para trabajo pesado 1 1/2" (38.1mm) x 5 1/4" (133.4mm) con tornillo galvanizado integrado (Grado 5, 5/8" (15.88mm) x 3" (50.8mm))	25	21.3	9.6

Nota: La Base de Montaje puede ser fijada usando el fleje, flejadora y las hebillas BAND-IT.

Hebilla para sujeción de letreros (Handi-Sign)

Cat. No.	Descripción	Cant. x Paq.	Peso	
			Lbs	Kg
D303	Acero al carbón Galvanizado con tornillo de 5/16" - 18 y tuerca de 1 1/2"	10 Jgos.	3.1	1.4

Soportes para Señalamientos

Cat. No.	Descripción	Cant. x Paq.	Peso	
			Lbs	Kg
D040	Soporte para señalamiento estándar NPT 1 1/2" Dia	25	19.8	9.0
D041	Soporte para señalamiento estándar NPSM 1 1/2" Dia	25	19.8	9.0
D045	Soporte para señalamiento de parte posterior estrecha NPT 1 1/2" Dia.	25	19.3	8.8

Soportes en L - Ménsulas de ángulo Recto

Cat. No.	Descripción	Cant. x Paq.	Peso	
			Lbs	Kg
D007	Soportes en L en Acero Inoxidable	50	4.8	2.2

Abrazadera/tornillo BAND-IT

Cat. No.	Descripción	Cant. x Paq.	Peso	
			Lbs	Kg
D500	Abrazadera/tornillo Band-IT™ para usarse con Fleje BAND-IT de 3/4"(19.05 mm) de ancho Se complementa con tuerca y tornillo galvanizados de 3/8-16 x 6" y arandela.	50	25	11.2
D504	Abrazadera/Tornillo BAND-IT para usarse con Fleje BAND-IT de 1 1/4" (31.75 mm) de ancho. Se complementa con tuerca y tornillo galvanizados 5/8-11 x 8" y arandela.	25	31.3	14.6

Conectores para Manguera



Niples Macho para Manguera

Los distintivos diseños de BAND-IT aseguran al usuario un firme conector con excelentes características de sellado, máximo flujo, bajo perfil y funcionamiento superior, cuando se usan con los sistemas de sujeción BAND-IT. Estos nipples de rosca, maquinados cumplen con la Medida Estándar Americana de las tuberías: NPT.

Niples Macho en Acero Inoxidable para Manguera

Para condiciones severas de corrosión, los nipples hexagonales maquinados de BAND-IT, están disponibles en acero inoxidable Tipo 316.



Niples Giratorio Hembra para Manguera

El distintivo diseño de vástago para manguera, al extremo de la tuerca que tiene un asiento cónico para sellar con el Niple Macho de BAND-IT para Mangueras y el mayor diámetro del orificio proporciona un flujo máximo.

Niples Macho para Manguera de Acero al Carbón Recubierto - NPT

Cantidad por Paquete - 12

Número de Abrazaderas por Niple - 1

Cat. No.	Diám. Int. Manguera		NPT Inches	Diám. del orificio		Largo de la Espiga		Peso	
	Inches	mm		Inches	mm	Inches	mm	Lbs	Kg
E004	1/4	6.35	1/8	.188	4.78	.87	22.23	.4	.2
E006	1/4	6.35	1/4	.188	4.78	1.03	26.19	.8	.3
E008	3/8	9.53	1/8	.234	5.94	1.07	27.20	.6	.3
E010	3/8	9.53	1/4	.234	5.94	1.07	27.20	.7	.3
E012	3/8	9.53	3/8	.234	5.94	1.07	27.20	1.2	.5
E014	3/8	9.53	1/2	.234	5.94	1.07	27.20	2.0	.9
E018	1/2	12.70	1/4	.266	6.76	1.35	34.29	1.4	.6
E020	1/2	12.70	3/8	.359	9.12	1.35	34.29	1.3	.6
E022	1/2	12.70	1/2	.375	9.53	1.35	34.29	2.1	.9
E028	5/8	15.88	1/2	.500	12.70	1.36	34.54	2.0	.9
E030	5/8	15.88	3/4	.500	12.70	1.36	34.54	2.6	1.2
E032	3/4	19.05	1/2	.500	12.70	1.38	35.15	3.0	1.4
E034	3/4	19.05	3/4	.625	15.88	1.38	35.15	2.8	1.3
E036	3/4	19.05	1	.625	15.88	1.38	35.15	4.1	1.9
E038	1	25.40	3/4	.750	17.86	1.78	45.31	4.0	1.8
E040	1	25.40	1	.875	22.23	1.78	45.31	4.6	2.1
E042	1 1/4	31.75	1	.922	23.42	1.78	45.31	7.3	3.3
E044	1 1/4	31.75	1 1/4	1.109	28.17	1.78	45.31	8.2	3.7
E046*	1 1/2	38.10	1 1/2	1.344	34.14	1.90	48.49	11.5	5.2

*Perfil Redondo, No Hexagonal

Niples Macho para Manguera

Acero Inoxidable Tipo 316 - NPT

Cantidad por Paquete - 1

Cat. No.	Diám. Int. Manguera		NPT Inches	Diám. del orificio		Largo de la Espiga		Peso	
	Inches	mm		Inches	mm	Inches	mm	Lbs	Kg
E606	1/4	6.35	1/4	.188	4.78	1.03	26.19	.06	.03
E612	3/8	9.53	3/8	.234	5.94	1.07	27.20	.09	.04
E622	1/2	12.70	1/2	.375	9.53	1.35	34.29	.19	.09
E634	3/4	19.05	3/4	.625	15.88	1.38	35.15	.25	.11
E640	1	25.40	1	.875	22.23	1.78	45.31	.38	.17

Niples Giratorio Hembra para Manguera

Acero al Carbón

Recubierto - NPSC

Cantidad por Paquete - 12

Número Mínimo de abrazaderas por vástago-1

Cat. No.	Manguera Inches	ID/NPSC mm	Largo de la Espiga		Peso	
			Inches	mm	Lbs	Kg
E106	1/4	6.35	1.06	27.0	.7	.3
E112	3/8	9.53	1.31	33.4	1.2	.6
E122	1/2	12.70	1.37	34.9	1.7	.8
E134	3/4	19.05	1.37	34.9	3.0	1.3
E140	1	25.40	1.71	43.7	4.1	1.8



Reparadores de Mangueras, Maquinados

Parche de acero maquinado para reparar rápida y fácilmente mangueras agujeradas. La corta extensión de estos remendadores, los hace particularmente adecuados para ser usados en rieles de manguera.

Remendadores de Mangueras Estampados

Parche remendador económico para reparar y prolongar la vida útil de las mangueras. Disponible en acero recubierto.

Remendadores de Mangueras Maquinados

Acero al Carbón Recubierto

Cantidad por Paquete - 1

Número de Abrazaderas por Remendador - 2

Cat. No.	Manguera Inches	ID/NPSC mm	Largo de la Espiga		Peso	
			Inches	mm	Lbs	Kg
F106*	1/4	6.35	.91	23.0	.01	.01
F108*	3/8	9.53	.95	24.0	.03	.02
F110*	1/2	12.70	1.16	29.5	.05	.03
F112	5/8	15.88	1.18	29.9	.07	.04
F114*	3/4	19.05	1.20	30.4	.11	.05
F116	1	25.40	1.53	38.9	.15	.07
F118	1 1/4	31.75	1.53	38.9	.30	.14

* También disponibles en paquetes de 10

Remendadores de Mangueras Estampados

Acero al Carbón Recubierto

Cantidad por Paquete - 1

Cat. No.	Manguera Inches	Diám Int. de la Manguera mm	Largo de la Espiga		No. de Abrazaderas Por		Peso	
			mm	Inches	mm	Remendador	Lbs	Kg
F320	1 1/2	38.10	1.6	41.28	2	.4	.2	
F322	2	50.8	2.50	63.50	2	1.3	.6	
F324	2 1/2	63.5	2.75	69.85	4	1.8	.8	
F326	3	76.2	2.75	69.85	4	2.2	1.0	
F330	4	101.6	4.25	107.95	6	4.4	2.0	

Accesorios Especiales para Manguera

Cuando sus requerimientos de uso demandan algo más que lo que un accesorio estándar puede proporcionarle, BAND-IT puede diseñar a solicitud del cliente un accesorio que llene completamente sus requerimientos, ya sea un diseño especial de accesorio, o un tipo de material más agresivo (acero inoxidable 316, monel, inconel, titanio o hastalloy) BAND-IT se lo puede fabricar, ya que contamos con toda la capacidad técnica de ingeniería, diseño y fabricación. Contacte a su Representante Local de Ventas BAND-IT o llame a BAND-IT al 1-800-525-0758, en la Cd. De México al 5825 8502.





Niples para Manguera Tri-Lokt®

El exclusivo diseño de BAND-IT de los Niples Tri-Lokt® para manguera es la respuesta a las aplicaciones con manguera industrial de trabajo pesado, incluyendo, manguera de cable con trenzado sencillo y doble. Estos Niples Tri-Lokt® deberán usarse cuando se requiera un ensamble completo entre la abrazadera y el niple. La unión de cierre o las tiras de sujeción del ensamble, junto con las Abrazaderas BAND-IT se adaptan a los diversos espesores de las paredes de los diferentes tipos de mangueras.

Las características distintivas de los Tri-Lokt®, son:

- (1) Una perilla en el extremo para proporcionar una excelente fuerza de sujeción.
- (2) Una unión o tiras de sujeción del ensamble únicas, que se sujetan a la manguera para proporcionar un cierre seguro.
- (3) La lengüeta en el extremo de la unión o tiras de sujeción del ensamble, que proporcionan un seguro de cierre adicional doblándolos 90° sobre la primera abrazadera y aplicando una segunda abrazadera sobre ellos.

- Excepcional fuerza de sujeción
- Perfil bajo
- Menor peso
- Fácil de colocar
- Menos medidas para inventario
- Características de seguridad
- Resistencia extra a la corrosión

Niples para Manguera Tri-Lokt® Acero Inoxidable Tipo 316

Para aplicaciones que requieren una resistencia superior a la corrosión.

Los niples para manguera Tri-Lokt cumplen o exceden los requerimientos de trabajo y de presión de salida para la mayoría de las aplicaciones con mangueras industriales si se colocan adecuadamente con: Abrazaderas Jr. Smooth I.D. o las Preformadas Jr. de BAND-IT. Se recomienda que se usen Abrazaderas BAND-IT de Acero Inoxidable, con los Niples para Manguera Tri-Lokt.

Niples para Manguera Tri-Lokt®

Acero al Carbón recubierto - NPT

Niples Completos con Horquilla

Cat. No.	Diám. Int. Manguera		NPT	Largo de la Espiga		No. de Abrazaderas Por Niple	Cant. p/Paq.	Peso	
	Inches	mm		Inches	mm			Lbs	Kg
H122	1/2	12.70	1/2	1.25	31.8	2	12	3.0	1.4
H134	3/4	19.05	3/4	1.50	38.1	2	12	4.8	2.2
H140	1	25.40	1	1.50	38.1	2	12	7.8	3.5

Niples para Manguera Tri-Lokt®

Acero Inoxidable Tipo 316 - NPT

Niples Completos con Horquilla

Cat. No.	Diám. Int. Manguera		NPT	Largo de la Espiga		No. de Abrazaderas Por Niple	Cant. p/Paq.	Peso	
	Inches	mm		Inches	mm			Lbs	Kg
S134	3/4	19.05	3/4	1.50	38.1	2	1	4.8	2.2
S140	1	25.40	1	1.50	38.1	2	1	7.8	3.5

Ancho de las Abrazaderas para los Niples de Manguera

Para los Niples BAND-IT mostrados en este catálogo, se recomiendan los siguientes anchos para las abrazaderas:

Inches	Diám. Int. Manguera		Ancho de Fleje	
	Inches	mm	Inches	mm
1/2 to 5/8	12.70 to	15.88	3/8 or 1/2	6.35 or 12.70
3/4 to 1 1/2	19.05 to	38.10	1/2 to 3/4	12.70 to 19.05
2 to 6	50.80 to	152.40	3/4	19.05

Para obtener información de los productos BAND-IT más recientes, visite nuestra página web:
www.band-it-idex.com



Niples para Manguera Tri-Lokt® Acero Inoxidable Tipo 316

El exitoso Niple Tri-Lokt® con las mismas características exclusivas, diseñado para aplicaciones de mangueras de alta presión en acero inoxidable con tiras de sujeción en acero inoxidable, para una mayor resistencia a la corrosión

Coples Hembra Giratorios Tri-Lokt®

El extremo de la tuerca tiene un asiento cónico para sellar con el Niple Macho Tri-Lokt® de medida similar.

Precaución: La Manguera y los Niples nunca deben ser operados excediendo la presión máxima de trabajo establecida por el fabricante de mangueras.

Repuesto de Horquillas Tri-Lokt® y Juegos de Tiras para Sujeción

Repuestos Tri-Lokt® Horquilla en Acero Inoxidable

Cantidad por Paquete - 12

Cat. No.	Tamaño	
	Inches	mm
H022	1/2	12.70
H034	3/4	19.05
H040	1	25.40

Juegos de Repuesto Tri-Lokt® Tiras para Sujeción en Acero Inoxidable

Cantidad por Paquete - 1 juego de tiras y Abrazaderas Jr.

Cat. No.	Tamaño	
	Inches	mm
H604	1 1/4	31.8
H614	1 1/2	38.1
H624	2	50.8
H634	2 1/2	63.5
H644	3	76.2
H654	4	101.6
H769	5	127.0
H774	6	152.4

Niples para Manguera Tri-Lokt® Acero al Carbón Recubierto - NPT Estampados

Niples completos con Tiras de Sujeción

Cat. No.	Diám. Int. Manguera		NPT	Largo de la Espiga		No. de Abrazaderas		Peso	
	Inches	mm		Inches	mm	Por Niple	Cant. p/Paq.	Lbs	Kg
H600	1 1/4	31.75	1 1/4	2.75	69.9	4	1	1.2	.6
H610	1 1/2	38.10	1 1/2	2.75	69.9	4	1	1.4	.7
H620	2	50.8	2	2.75	69.9	4	1	2.1	1.0
H630	2 1/2	63.5	2 1/2	4.50	114.3	6	1	3.8	1.7
H640	3	76.2	3	4.50	114.3	6	1	5.0	2.3
H650	4	101.6	4	4.50	114.5	6	1	6.8	3.1
H656	5	127.0	5	6.50	165.1	8	1	11.4	5.2
H658	6	152.4	6	8.00	203.2	10	1	16.9	7.7

Vea la página 36 para consultar la información sobre anchos de las abrazaderas.

Niples para Manguera Tri-Lokt® Acero Inoxidable Tipo 316- NPT - Estampado

Niples completos con Tiras de Sujeción

Cat. No.	Diám. Int. Manguera		NPT	Largo de la Espiga		No. de Abrazaderas		Peso	
	Inches	mm		Inches	mm	Por Niple	Cant. p/Paq.	Lbs	Kg
S600	1 1/4	31.8	1 1/4	2 3/4	69.8	4	1	1.3	.6
S610	1 1/2	38.1	1 1/2	2 3/4	69.8	4	1	1.4	.6
S620	2	50.8	2	2 3/4	69.8	4	1	2.1	.9
S630	2 1/2	63.5	2 1/2	4 5/8	117.5	6	1	3.5	1.6
S640	3	76.2	3	4 5/8	117.5	6	1	4.6	2.1
S650	4	101.6	4	4 5/8	117.5	6	1	6.8	3.1

Vea la página 36 para consultar la información sobre anchos de las abrazaderas.

Cople Hembra Giratorio Tri-Lokt® Acero al Carbón Recubierto - NPSC

Cantidad por Paquete - 12

Número de Abrazaderas por Cople - 2

Cat. No.	Manguera ID/NPSC		Largo de la Espiga		Peso	
	Inches	mm	Inches	mm	Lbs	Kg
H222	1/2	12.70	1.19	30.2	3.2	1.4
H234	3/4	19.05	1.50	38.1	5.7	2.6
H240	1	25.40	1.50	38.1	8.6	3.9

Vea la página 36 para consultar la información sobre anchos de las abrazaderas.

Conectores para Manguera

Niples Estampados para Manguera

El diseño de la espiga, único de BAND-IT, tiene una longitud extra y costillas más largas para dar a este niple estampado una capacidad de sujeción superior. Todos los niples estampados cumplen con la norma NPT.

El diseño único de la espiga del niple para mangueras, de BAND-IT, incorpora una longitud mayor y costillas más largas, diseño que da a estos niples una capacidad de sujeción superior comparado con el que proporcionan otros similares o la combinación de niples. La calidad superior de los niples estampados de BAND-IT representa el que usted obtenga un ensamble de mangueras confiable para realizar su trabajo.

Niples para Manguera Estampados, en Acero Inoxidable 316

El distintivo diseño de BAND-IT tiene una espiga de longitud extra, que le da una mayor capacidad de sujeción. Estos niples están ranurados, para poder acoplar las cintas de sujeción Tri-Lokt, en caso de requerirse una aplicación en mangueras de más alta presión. Se utiliza acero inoxidable 316, para darles una mayor resistencia a la corrosión



Niples Estampados Acero al carbón recubierto o sin recubrir - NPT

Cantidad por paquete - 1

S/recubrir Recubierto

Diám Int.		Largo de la Manguera		NPT	Espiga		No. de Abrazaderas		Peso	
Cat. No.	Cat. No.	In.	mm	In.	In.	mm	Por Niple	Lbs	Kg	
E698	E798	1/2	12.70	1/2	1.56	39.6	1	.1	.1	
E700	E800	3/4	19.05	3/4	1.56	39.6	1	.2	.1	
E702	E802	1	25.40	1	1.63	41.4	1	.3	.1	
E704	E804	1 1/4	31.75	1 1/4	1.63	41.4	1	.5	.2	
E706	E806	1 1/2	38.10	1 1/2	1.63	41.4	1	.6	.3	
E708	E808	2	50.80	2	2.75	69.8	2	1.1	.5	
E712	E812	2 1/2	63.50	2 1/2	3.00	76.2	2	2.1	.9	
E714	E814	3	76.20	3	3.00	76.2	2	3.3	1.5	
E716	E816	4	101.60	4	4.63	117.6	3	5.1	2.3	

Se tienen disponibles bajo requerimiento especial, Niples estampados en Acero Inoxidable 316. Vea la página 36 para información sobre los anchos de las abrazaderas.

Dispositivos de Empuje de Niples para Manguera

Cantidad por paquete - 1

Cat. No.	Descripción	Diám Int. Manguera		Peso	
		In.	mm	Lbs	Kg
C020	Manija (Para 1/4 a 1 1/2)			.84	.38
C016	Rodamiento (Para 1/4 a 1 1/2)			.09	.04
F050	Manga (Para 1/4 a 1 1/2)			.21	.09
F053	Base del colocador (Sólo para 1 1/2)		.16	.07	
F033	Mandril	1/4	6.3	.23	.10
F034	Mandril	3/8	9.5	.26	.12
F035	Mandril	1	2.7	.41	.19
F037	Mandril	3/4	19.0	.50	.23
F038	Mandril	1	25.4	.76	.34
F039	Mandril	1 1/4	31.7	.96	.44
F040	Mandril	1 1/2	38.1	1.41	.64

Dispositivo de Empuje de Niples de Trabajo Pesado

Cantidad por paquete - 1

G420	Manija Gigante (Para 2 a 6)			2.70	1.22
G408	Rodamiento Gigante (Para 2 a 6)			.18	.08
G410	Tornillo Gigante de Tensión (Para 2 a 6)			.91	.41
F055	Base del Colocador (Sólo para 2)			.14	.06
F095	Base del Colocador (Para 3 y 4)			.66	.30
F502	Mandril	2	50.8	1.31	.59
F506	Mandril	3	76.2	4.81	2.18
F510	Mandril	4	101.6	10.56	4.79

Juego de refacciones para el Dispositivo de Empuje de Niples

Cantidad por paquete - 1 Juego

F001	(Seleccionada arriba) 1/4" (6.35mm) hasta 1 1/2" (38.10mm) no incluye 5/8" (15.88mm)	6.50	2.95
F003	(Seleccionada arriba) medidas: 2"-3"-4" (50.8mm - 76.2mm - 101.6mm)	21.90	9.93



Dispositivo de Empuje de Niples para Manguera

Dé vuelta a la manija y los niples para manguera se deslizarán fácil y rápidamente dentro de la misma con estos dispositivos de empuje para niples de manguera de BAND-IT. Los dispositivos son fáciles de ensamblar y los manuales vienen en una completa selección de medidas de 1/4" a 4".



Ensamble la manija, el rodamiento, el maneral, la manga o base del dispositivo, coloque el niple para manguera en el mandril, utilice tenazas de latón en un tornillo o envuelva la manguera con un trapo para proteger la cubierta de la manguera, inserte el mandril en la manguera como se muestra, apriete el tornillo firmemente en la parte moleteada del mandril y dé vuelta a la manija para introducir el niple en la manguera.



Niples para Manguera de Flujo Alto

Los niples para flujo alto Tri-Lokt para mangueras de movimiento de concreto, yeso, mangueras de enlechado, y para otras aplicaciones que requieren flujo alto, reducen la abrasión dentro del niple, ahorran tiempo y dinero en la elaboración de sus propios ensambles. Estos niples están tratados en caliente para que tengan una mayor duración.



Dispositivos de Empuje para Niples de Manguera de Flujo Alto

Debido a que el diámetro exterior del niple es ligeramente más grande que el diámetro interno de la manguera, los dispositivos de empuje de Niples de Flujo Elevado se recomiendan para instalar los Niples para Manguera de Flujo Alto. Alíne el conector con la manguera. Para iniciar la inserción, puede ser necesario palanquear el extremo de la manguera sobre el conector con un desarmador de espiga larga y delgada o con una herramienta similar. Vea el colocador de niples en la página 36.

Niples para Manguera de Flujo Alto

Completo con Tiras para Sujeción

Cantidad por Paquete - 1

Cat. No.	Diam. Int. Manguera In.	Manguera mm	Extremo	No. de Abrazaderas por conector		Peso	
				Ear-Lokt Doble Vuelta	Giant Doble Vuelta	Lbs	Kg
H747	1 ¹ / ₂	38.1	Ranurado	4	-	1.2	.6
H750	1 ¹ / ₂	38.1	NPT	4	-	1.3	.6
H755	2	50.8	Ranurado	4	-	1.3	.6
H757	2	50.8	NPT	4	-	1.7	.8
H759	2 ¹ / ₂	63.5	Ranurado	6	4	2.3	1.1
H760	3	76.2	Ranurado	6	4	3.7	1.7
H765	4	101.6	Ranurado	6	4	4.2	1.9

Vea en la página 37, la manera como se reemplazan las Tiras de Sujeción Tri-Lokt.

Dispositivos de Empuje para Niple de Manguera de Flujo Elevado

Cantidad por Paquete - 1

Cat. No.	Descripción	Diam. Int. Manguera		Peso	
		In.	mm	Lbs	Kg
G420	Manija Gigante (Todas las medidas)			2.70	1.22
G408	Rodamiento Gigante (Todas las medidas)			.18	.08
G410	Tornillo de Tensión Gigante (Todas las medidas)			.91	.41
F055	Base del Dispositiva para (1 1/2 y 2)			.14	.06
F095	Base del Dispositivo para (2 1/2, 3 y 4)			.66	.30
F520	Mandril	1 ¹ / ₂	38.1	2.69	1.22
F522	Mandril	2	50.8	2.69	1.22
F524	Mandril	2 ¹ / ₂	63.5	5.19	2.35
F526	Mandril	3	76.2	9.06	4.11
F530	Mandril	4	101.6	12.00	5.44

Especificaciones del Acero

Acero Inoxidable Tipo 201

El Tipo 201 es un acero austenítico de manganeso-níquel-cromo con excelentes propiedades de tensión. Ofrece buena resistencia a la oxidación y mucha suavidad para moderar los agentes corrosivos. El acero Tipo 201 es usado en donde se requiere la mayor fuerza, es el material más usado por BAND-IT.

El acero Tipo 201 endurecido se usa en las Abrazaderas Ultra-Lok de Extremo Libre, para darle una fuerza extra.

Acero Inoxidable Tipo 304

El Tipo 304 es un acero inoxidable austenítico para todo propósito, bajo en carbón 18-8 cromo - níquel. Tiene buena resistencia a la corrosión y es soldable. El tipo 304 es el acero inoxidable más ampliamente utilizado, se usa tanto en los equipos de procesamiento químico como de alimentos, en los hospitales, en los equipos de fábricas de papel y en los intercambiadores de calor, entre muchos otros usos.

Acero Inoxidable Tipo 316

El Tipo 316 es un acero austenítico cromo- níquel, acero resistente al calor con una mayor resistencia a la corrosión. Es ampliamente utilizado en ambientes marinos y en aquellos sometidos a diversos químicos, sales, ácidos y altas temperaturas. El acero Tipo 316 tiene un mayor esfuerzo de cedencia a temperaturas elevadas.

Acero Inoxidable Tipo 317L

El Acero Tipo 317L es similar en composición al Tipo 316 pero más alto en cromo molibdeno y más bajo en carbón. Tiene una mayor resistencia al cloro y esfuerzo de ruptura, así como a la corrosión intergranular. Superior resistencia a la corrosión bajo condiciones extremas, como las que se encuentran en algunos ambientes marinos y en la industria de la pulpa y el papel.

Acero Inoxidable Austenítico

Los aceros inoxidables austeníticos, son aleaciones de cromo-níquel-ferro (serie 300), o de cromo-níquel-manganeso-ferro (serie 200). Los aceros inoxidables austeníticos no son magnéticos en condición revenida pero, dependiendo de la composición (principalmente con contenido de níquel y manganeso), se convierten ligeramente magnéticos cuando son formados en frío. El acero inoxidable austenítico no puede ser endurecido por tratamiento térmico, solo trabajándose en frío. Estos son los grados de acero inoxidable más comunes, debido a su excelente formabilidad y resistencia a la corrosión.

Acero al carbón

El acero al carbón, utilizado por BAND-IT para fabricar fleje y abrazaderas es una cinta con mediano contenido de carbón (.43 a .60%) rolada en frío, recubierta con zinc electro-galvanizado. Para una mayor información técnica relacionada con las propiedades físicas de los productos BAND-IT, contáctese con nuestras oficinas en Denver.

Abreviaturas

- NPT - American Standard Taper Thread
- NPSC - National Pipe Straight Coupling
- NPSM - American Standard Straight Pipe Thread for Mechanical Joints
- M - Metro
- mm - Milímetro
- cm - Centímetro
- Kg - Kilogramo
- SS - Acero Inoxidable
- ID - Diámetro interior
- OD - Diámetro exterior
- UIC - Código Industrial Uniforme
- GCS - Acero al Carbón Galvanizado

Patentes

Varios de los productos BAND-IT que se muestran en este catálogo, están fabricados bajo una o más de las siguientes patentes en Estados Unidos de Norteamérica, o sus correspondientes en el extranjero, cuyo dueño es BAND-IT - IDEX, Inc., Empresa de la Corporación IDEX. Las demás patentes están en trámite:

4,473,925 4,510,977 4,570,340 6,014,792 4,607,867 4,646,591
4,877,334 6,260,704 4,896,402 4,928,738 5,123,456 5,127,446
5,129,350 5,303,571
5,322,091 5,452,523 5,483,998 5,488,760 5,566,726 5,743,310

BAND-IT®, BAND-IT Jr.®, Junior®, Tri-Lokt®, Thriftool®, Tie-Lok®, Tie-Lok Tool®, Tie-Dex®, E-Z Banner®, Band-Lok®, Self-Lok® y Ultra-Lok® son marcas registradas, a nombre de BAND-IT - IDEX, Inc., filial de la Corporación IDEX.

Las marcas comerciales BAND-IT están registradas en la Oficina de Patentes y Marcas Comerciales de los Estados Unidos de Norteamérica y en muchos otros países.

El número UIC "Uniform Industrial Code" (Código Industrial Uniforme) de BAND-IT es 662682.

El número del Código CAGE "Commercial and Government Entity code" de BAND-IT es 70847.

Los productos de sujeción, enlistados con las siglas CE, son adecuados para uso eléctrico, cumplen con los requisitos de (LVD) 73/23/EEC.



Identificación de Garantía de Laboratorio (Underwriters Laboratories Listing: UL).- BAND-IT - IDEX tiene UL en los productos en que así se indique.



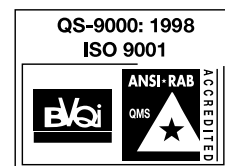
Aprobación Tipo Det Norske Veritas.- La Compañía BAND-IT Company Ltd, Derbyshire, tiene



Aprobación Tipo Det Norske Veritas en los productos indicados en el certificado de catálogo Número E-4464.

Certificados ISO 9001, QS-9000, ISO 14001

BAND-IT - IDEX, INC., comprometida con una filosofía de mejora continua, con la Excelencia, Calidad y Cuidado del Medio Ambiente, ha sido reconocida con el Registro de Certificación BVQI/RAB y RVA (No. 79567) en los siguientes estándares internacionales: QS-9000: 1998, ISO9901 ANSI/ISO/ASQ Q9001, e ISO 14001: 1996.



Índice

P/N.....PÁG.	P/N.....PÁG.	P/N.....PÁG.	P/N.....PÁG.	P/N.....PÁG.	P/N.....PÁG.	P/N.....PÁG.	P/N.....PÁG.	P/N.....PÁG.	P/N.....PÁG.	P/N.....PÁG.	P/N.....PÁG.
A10088.....25	AE114.....23	AS222.....23	C276.....29	CP16S.....19	E716.....38	H747.....39	J253.....17	JS302.....17	K042.....25	Q714.....10	
A10089.....25	AE115.....23	AS223.....23	C277.....29	CP18.....19	E798.....38	H750.....39	J255.....17	JS303.....17	K043.....25	Q720.....14	
A11089.....25	AE200.....27	AS224.....23	C303.....6	CP18S.....19	E800.....38	H755.....39	J256.....17	JS304.....17	K044.....25	S038.....14	
A201.....10	AE201.....27	AS225.....23	C304.....6	CP20.....19	E802.....38	H757.....39	J257.....17	JS305.....17	K045.....25	S134.....36	
A202.....8	AE215.....10	AS411.....23	C305.....6	CP20S.....19	E804.....38	H759.....39	J259.....17	JS306.....17	K046.....25	S140.....36	
A203.....8	AE216.....10	AS412.....23	C306.....6	CP24.....19	E806.....38	H760.....39	J270.....19	JS307.....17	K047.....25	S350.....15	
A30199.....26	AE301.....23	AS413.....23	C353.....10	CP24S.....19	E808.....38	H765.....39	J301.....17	JS308.....17	K048.....25	S600.....37	
A31089.....25	AE302.....23	AS414.....23	C354.....10	CP28.....19	E812.....38	H769.....37	J302.....17	JS309.....17	K049.....25	S610.....37	
A31188.....25	AE303.....23	AS415.....23	C355.....10	CP28S.....19	E814.....38	H774.....37	J303.....17	JS310.....17	K502.....26	S620.....37	
A31189.....25	AE304.....23	AS421.....23	C356.....10	CP32.....19	E816.....38	ID100.....30	J304.....17	JS311.....17	KE0128.....25	S630.....37	
A35199.....28	AE305.....23	AS422.....23	C375.....29	CP32S.....19	F001.....38	ID101.....30	J305.....19	JS312.....17	KE0138.....25	S640.....37	
A352.....28	AE306.....23	AS423.....23	C400.....12	CP311.....19	F003.....38	ID102.....30	J306.....19	JS313.....17	KE0148.....25	S650.....37	
A370.....28	AE307.....23	AS424.....23	C402.....6	CP311S.....19	F033.....38	ID103.....30	J307.....19	JS314.....17	KE0158.....25	S750.....15	
A40199.....26	AE311.....23	AS425.....23	C403.....6	D001.....32	F034.....38	ID104.....30	J308.....19	JS315.....17	KE0168.....25	T300.....14	
A44699.....26	AE312.....23	AU202.....23	C404.....6	D002.....32	F035.....38	ID105.....30	J309.....19	JS316.....17	KE0178.....25	UB254.....20	
A47599.....27	AE313.....23	AU203.....23	C405.....6	D003.....32	F037.....38	ID200.....30	J310.....19	JS317.....17	KE0188.....25	UB256.....20	
A48599.....27	AE314.....23	AU204.....23	C406.....6	D004.....32	F038.....38	ID202.....30	J311.....19	JS318.....17	KE0328.....25	UL279.....20	
A49099.....27	AE315.....23	AU205.....23	C413.....6	D007.....33	F039.....38	ID203.....30	J312.....19	JS319.....17	KE0338.....25	UL283.....20	
A50099.....27	AE316.....23	AU206.....23	C414.....6	D008.....32	F040.....38	ID204.....30	J313.....19	JS321.....17	KE0348.....25	UL286.....20	
A50189.....27	AE317.....23	AU207.....23	C415.....6	D009.....32	F050.....38	ID205.....30	J314.....19	JS327.....17	KE0358.....25	UL291.....20	
A50599.....27	AE405.....8	AU208.....23	C416.....6	D021.....32	F053.....38	ID281.....30	J315.....19	JS330.....17	KE0368.....25	UL1018.....20	
A50699.....27	AE406.....8	AU209.....23	C423.....6	D022.....32	F055.....39	ID282.....30	J316.....19	JS331.....17	KE0378.....25	UL1024.....20	
A59099.....27	AE407.....8	AU215.....23	C424.....6	D040.....33	F095.....39	ID283.....30	J318.....19	JS333.....17	KE0388.....25	UL1028.....20	
A910.....26	AE425.....8	BL211.....23	C425.....6	D041.....33	F106.....35	ID284.....30	J319.....19	JS334.....17	KE1128.....25	UL1032.....20	
A920.....26	AE426.....8	BL212.....23	C426.....6	D045.....33	F108.....35	ID285.....30	J327.....19	JS336.....17	KE1138.....25	UL1036.....20	
A940.....26	AE427.....8	BL213.....23	C442.....6	D050.....11	F110.....35	ID290.....30	J329.....19	JS337.....17	KE1148.....25	UL1046.....20	
A950.....26	AE432.....6	BL214.....23	C443.....6	D051.....11	F112.....35	ID300.....30	J330.....17	JS343.....17	KE1158.....25	UL1056.....20	
AE010.....31	AE433.....6	BL215.....23	C444.....6	D052.....11	F114.....35	ID400.....30	J336.....17	JS345.....17	KE1168.....25	UL1070.....20	
AE011.....31	AE434.....6	C001.....13	C445.....6	D053.....11	F116.....35	ID405.....30	J343.....17	JS346.....17	KE1178.....25	UL1086.....20	
AE012.....31	AE435.....6	C002.....14	C446.....6	D054.....11	F118.....35	ID440.....30	J345.....17	JS347.....17	KE1188.....25	UL1096.....20	
AE013.....31	AE436.....6	C003.....13	C452.....10	D055.....11	F320.....35	ID441.....30	J346.....17	JS348.....17	KE1328.....25	UL1106.....20	
AE014.....31	AE452.....10	C016.....38	C453.....10	D056.....11	F322.....35	ID442.....30	J370.....19	JS349.....17	KE1338.....25	UL1116.....20	
AE015.....31	AE453.....10	C020.....38	C454.....10	D057.....11	F324.....35	ID460.....30	JS201.....17	JS355.....17	KE1348.....25	UL2000.....21	
AE016.....31	AE454.....10	C065.....13	C455.....10	D302.....32	F326.....35	ID461.....30	JS202.....17	JS370.....17	KE1358.....25	UL2020.....20	
AE017.....31	AE455.....10	C075.....12	C456.....10	D303.....33	F330.....35	ID462.....30	JS203.....17	JS401.....17	KE1368.....25	UL2024.....20	
AE018.....31	AE456.....10	C085.....12	C720.....10	D310.....32	F502.....38	IT1000.....28	JS204.....17	JS402.....17	KE1378.....25	UL2028.....20	
AE019.....31	AE465.....8	C127.....6	C722.....10	D315.....32	F506.....38	IT2000.....28	JS205.....17	JS403.....17	KE1388.....25	UL2036.....20	
AE020.....31	AE466.....8	C128.....6	C724.....10	D500.....33	F510.....38	IT3000.....28	JS206.....17	JS404.....17	L103.....8	UL2052.....20	
AE021.....31	AE467.....8	C129.....6	C725.....10	D504.....33	F520.....39	IT4000.....28	JS207.....17	JS405.....17	L104.....8	UL210.....20	
AE022.....31	AE475.....8	C130.....6	C726.....10	D510.....33	F522.....39	IT5000.....28	JS208.....17	JS406.....17	L107.....8	UL211.....20	
AE023.....31	AE476.....8	C133.....6	C803.....6	D512.....33	F524.....39	IT6000.....28	JS209.....17	JS407.....17	L108.....8	UL212.....20	
AE024.....31	AE477.....8	C134.....6	C804.....6	D513.....33	F526.....39	IT9000.....21	JS210.....17	JS408.....17	L110.....8	UL213.....20	
AE025.....31	AE565.....8	C135.....6	C805.....6	E004.....34	F530.....39	J001.....14	JS211.....17	JS409.....17	L153.....10	UL214.....20	
AE026.....31	AE566.....8	C136.....6	C806.....6	E006.....34	G402.....13	J020.....12	JS212.....17	JS410.....17	L154.....10	UL215.....20	
AE027.....31	AE567.....8	C144.....6	C853.....10	E008.....34	G408.....38	J050.....14	JS213.....17	JS411.....17	L155.....10	UL216.....20	
AE028.....31	AE575.....8	C145.....6	C854.....10	E010.....34	G410.....38	J075.....13	JS214.....17	JS412.....17	L156.....10	UL217.....20	
AE029.....31	AE576.....8	C146.....6	C855.....10	E012.....34	G420.....38	J100.....29	JS215.....17	JS413.....17	L157.....10	UL218.....20	
AE030.....31	AE577.....8	C148.....6	C856.....10	E014.....34	G430.....6	J201.....17	JS216.....17	JS414.....17	L203.....8	UL219.....20	
AE031.....31	AE601.....25	C149.....6	C903.....8	E018.....34	G431.....6	J202.....17	JS217.....17	JS415.....17	L204.....8	UL227.....20	
AE032.....31	AE602.....25	C150.....6	C904.....8	E020.....34	G432.....6	J203.....17	JS218.....17	JS416.....17	L207.....8	UL228.....20	
AE033.....31	AE603.....25	C153.....10	C905.....8	E022.....34	G440.....10	J204.....17	JS219.....17	JS421.....17	L208.....8	UL270.....20	
AE034.....31	AE604.....25	C154.....10	C906.....8	E028.....34	G441.....10	J205.....19	JS220.....17	JS427.....17	L210.....8	UL279.....20	
AE035.....31	AE605.....25	C155.....10	C913.....8	E030.....34	G442.....10	J206.....19	JS221.....17	JS433.....17	L221.....8	UL283.....20	
AE036.....31	AE611.....25	C156.....10	C914.....8	E032.....34	G460.....6	J207.....19	JS227.....17	JS434.....17	L229.....8	UL286.....20	
AE037.....31	AE612.....25	C161.....6	C915.....8	E034.....34	G461.....6	J208.....19	JS230.....17	JS437.....17	L242.....8	UL291.....20	
AE038.....31	AE613.....25	C163.....6	C916.....8	E036.....34	G462.....6	J209.....19	JS231.....17	JS445.....17	L246.....8	UL9010.....21	
AE039.....31	AE614.....25	C171.....6	CP03.....19	E038.....34	H022.....37	J210.....19	JS233.....17	JS447.....17	L263.....8	V006.....19	
AE040.....31	AE615.....25	C173.....6	CP3S.....19	E040.....34	H034.....37	J211.....19	JS234.....17	JS448.....17	L271.....8	V008.....19	
AE041.....31	AE701.....25	C181.....6	CP04.....19	E042.....34	H040.....37	J212.....19	JS236.....17	JS449.....17	L273.....8	V010.....19	
AE042.....31	AE702.....25	C183.....6	CP4S.....19	E044.....34	H122.....36	J213.....19	JS237.....17	JS445.....17	L284.....8	V012.....19	
AE043.....31	AE703.....25	C191.....6	CP05.....19	E046.....34	H134.....36	J214.....19	JS240.....17	JS470.....17	L288.....8	V016.....19	
AE044.....31	AE704.....25	C193.....6	CP5S.....19	E106.....34	H140.....36	J215.....19	JS241.....17	JU242.....19	L290.....8	V020.....19	
AE045.....31	AE705.....25	C201.....6	CP06.....19	E112.....34	H222.....37	J216.....19	JS242.....17	JU252.....19	L292.....8	V024.....19	
AE046.....31	AE711.....25	C202.....6	CP6S.....19	E122.....34	H234.....37	J218.....19	JS243.....17	JU253.....19	M150.....11	V028.....19	
AE047.....31	AE712.....25	C203.....6	CP07.....19	E134.....34	H240.....37	J219.....19	JS244.....17	JU254.....19	M151.....11	V032.....19	
AE048.....31	AE713.....25	C203Y.....6	CP7S.....19	E140.....34	H600.....37	J227.....19	JS245.....17	JU255.....19	M155.....11	V036.....19	
AE049.....31	AE714.....25	C204.....6	CP08.....19	E606.....34	H604.....37	J229.....19	JS246.....17	JU257.....19	M156.....11	V040.....19	
AE050.....31	AE715.....25	C204B.....6	CP8S.....19	E612.....34	H610.....37	J230.....17	JS247.....17	JU258.....19	M157.....11	V044.....19	
AE051.....31	AE853.....25	C205.....6	CP09.....19	E622.....34	H614.....37	J236.....17	JS248.....17	JU259.....19	M158.....11	V048.....19	
AE052.....31	AE854.....25	C205G.....6	CP9S.....19	E634.....34	H620.....37	J240.....17	JS249.....17	K011.....25	M210.....11	V052.....19	
AE060.....31	AE855.....25	C206.....6	CP10.....19	E640.....34	H624.....37	J241.....17	JS252.....17	K012.....25	M211.....11	V056.....19	
AE101.....23	AE856.....25	C206R.....6	CP10S.....19	E698.....38	H630.....37	J242.....17	JS253.....17	K013.....25	M218.....11	V064.....19	
AE102.....23	AE857.....25	C251.....10	CP11.....19	E700.....38	H634.....37	J243.....17	JS255.....17	K014.....25	M310.....11	V072.....19	
AE103.....23	AS211.....23	C252.....10	CP11S.....19	E702.....38	H640.....37	J244.....17	JS256.....17	K015.....25	M311.....11	V080.....19	
AE104.....23	AS212.....23	C253.....10	CP12.....19	E704.....38	H644.....37	J245.....17	JS257.....17	K016.....25	O10S.....8	V088.....19	
AE105.....23	AS213.....23	C254.....10	CP12S.....19	E706.....38	H650.....37	J246.....17	JS258.....17	K017.....25	O16S.....8	V104.....19	
AE111.....23	AS214.....23	C255.....10	CP14.....19	E708.....38	H654.....37	J248.....17	JS259.....17	K018.....25	O20S.....8		
AE112.....23	AS215.....23	C256.....10	CP14S.....19	E712.....38	H656.....37	J249.....17	JS270.....17	K019.....25	O311S.....8		
AE113.....23	AS221.....23	C275.....29	CP16.....19	E714.....38	H658.....37	J252.....17	JS301.....17	K041.....25	Q704.....8		



Visite nuestra página

www.BAND-IT-IDEX.com



Ventas America Latina: latinsales.band-it@idexcorp.com
Correo Electrónico: info.band-it@idexcorp.com
Gerente de Atención al Cliente: customer.band-it@idexcorp.com
Soporte técnico: technical.band-it@idexcorp.com
Finanzas: finance.band-it@idexcorp.com
Compras: purchasing.band-it@idexcorp.com
Mercadotecnia: marketing.band-it@idexcorp.com
Señalización/Municipal: municipal.band-it@idexcorp.com

Distribuído por:



OFICINAS CENTRALES A NIVEL MUNDIAL,
VENTAS A CLIENTES EN EL OESTE HEMISFERIO
Y CENTRO DE SERVICIO
BAND-IT - IDEX, INC.

Empresa de Corporación IDEX
4799 Dahlia St.
P.O. Box 16307
Denver, Colorado 80216-0307 U.S.A.
Ph: 303-320-4555
FAX 303-333-6549

OPERACIONES EN EUROPA
BAND-IT Company Limited
Speedwell Industrial Estate
Staveley, Nr. Chesterfield
Derbyshire, S43 3PF England
Ph: (44) 1246-477333
FAX (44) 1246-476324

OPERACIONES EN EL PACÍFICO
BAND-IT Clamps (Asia) Pte. Ltd.
11 Second Chin Bee Road
Singapore 618777
Phone: 65-265-8853
65-265-8783
FAX: 65-265-8902

OPERACIONES EN AFRICA
BAND-IT R.S.A. (PTY) LTD
Unit No. 3
22 Buwbes Road
Sebenza Ext 1 Edenvale
PO Box 10240
Edenglen 1613
Ph: (27) 11 452-1288
FAX (27) 11 452-1287

© Derechos BAND-IT - IDEX, INC.
Empresa de Corporación IDEX
Denver, Colorado U.S.A. 2002. Todos los
derechos served.