

# PROTECTOR DE BANDEJA (MATAFILO) (BLANCO)

Material: PE

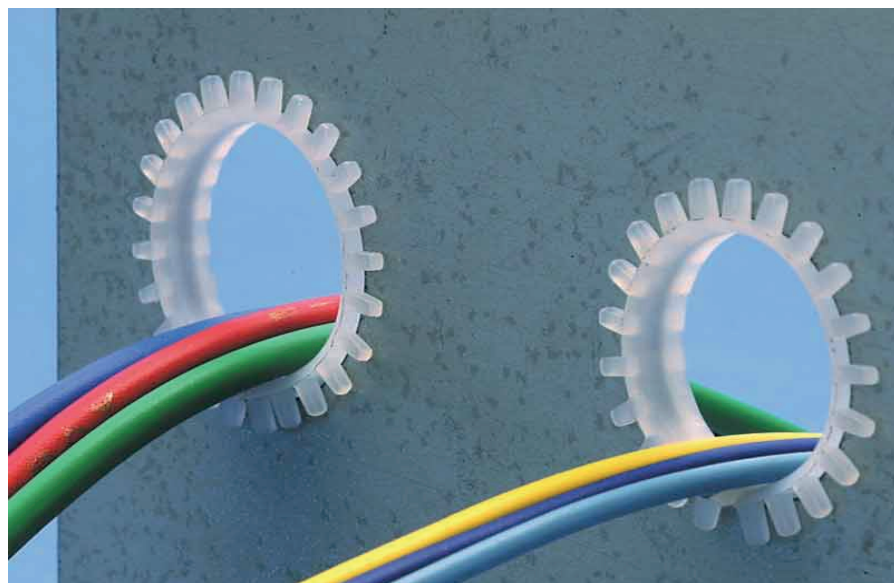
Uso: corte para adaptarse a cualquier tamaño de orificio para cables, alambres, producción de cables contra darmege desde bordes de panel agudos

Función: protección de cables y cables un aislamiento

Ventaja:

Poner el material de PE a través de la inyección, de alta adhesión flexible, superficie lisa

Embalaje carrete de papel visa para un fácil almacenamiento y podría utilizarse para una distancia más larga.



# FICHA TÉCNICA



CÓDIGO INTERNO	RANURA DÍA T (mm)	MAX. ESPESOR DEL CHASIS (mm)	EMBALAJE
KG-008	0.8	0.7-0.8	10 M
KG-010	1	0.8-1.0	
KG-012	1,2	1.0-1.2	
KG-016	1.6	1.0-1.6	
KG-020	2	1.6-2.0	
KG-024	2,4	2.0-2.4	
KG-032	3.2	2.4-3.2	
KG-045	4.5 4.5	3.2-4.5	
KG-060	6	5.6-6.0	
KG-080	8	7.7-8.0	